

**Zeitschrift:** Das Werk : Architektur und Kunst = L'oeuvre : architecture et art  
**Band:** 23 (1936)  
**Heft:** 11

## **Werbung**

### **Nutzungsbedingungen**

Die ETH-Bibliothek ist die Anbieterin der digitalisierten Zeitschriften auf E-Periodica. Sie besitzt keine Urheberrechte an den Zeitschriften und ist nicht verantwortlich für deren Inhalte. Die Rechte liegen in der Regel bei den Herausgebern beziehungsweise den externen Rechteinhabern. Das Veröffentlichen von Bildern in Print- und Online-Publikationen sowie auf Social Media-Kanälen oder Webseiten ist nur mit vorheriger Genehmigung der Rechteinhaber erlaubt. [Mehr erfahren](#)

### **Conditions d'utilisation**

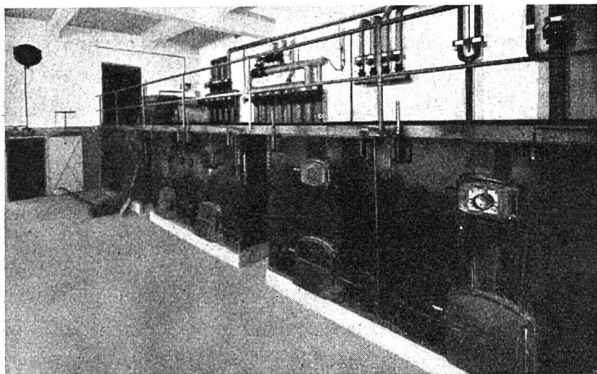
L'ETH Library est le fournisseur des revues numérisées. Elle ne détient aucun droit d'auteur sur les revues et n'est pas responsable de leur contenu. En règle générale, les droits sont détenus par les éditeurs ou les détenteurs de droits externes. La reproduction d'images dans des publications imprimées ou en ligne ainsi que sur des canaux de médias sociaux ou des sites web n'est autorisée qu'avec l'accord préalable des détenteurs des droits. [En savoir plus](#)

### **Terms of use**

The ETH Library is the provider of the digitised journals. It does not own any copyrights to the journals and is not responsible for their content. The rights usually lie with the publishers or the external rights holders. Publishing images in print and online publications, as well as on social media channels or websites, is only permitted with the prior consent of the rights holders. [Find out more](#)

**Download PDF:** 13.01.2026

**ETH-Bibliothek Zürich, E-Periodica, <https://www.e-periodica.ch>**

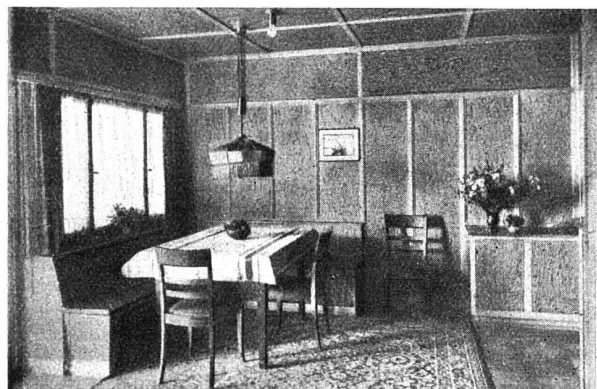


## **Berchtold & Co., Thalwil**

Telephon 920.501

### **Zentralheizungen Kesselanlagen**

Kesselanlage für die Gemeinnützige Bau- und Mietergenossenschaft Zürich (6 Kessel m. 186 m<sup>2</sup> Heizfläche)



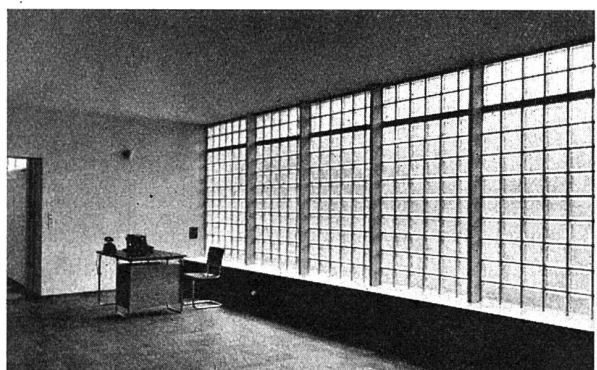
## **G. Lienhard Söhne, Zürich 2**

Mechanische Schreinerei

Albisstrasse 131 Telephon 54.290

### **Bauschreinerarbeiten und Innenausbau**

in bester handwerklicher Ausführung



## **Rob. Looser & Cie., Zürich**

Badenerstrasse 41 Telephon 37.295

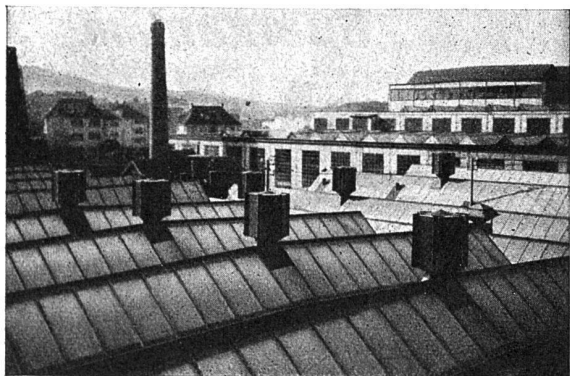
### **Luxfer Glashohlsteine Nr. 160 R**

Glaswand im Verwaltungsgebäude der Firma

Hoffmann, La Roche & Cie., Basel

Architekt Professor O. R. Salvisberg BSA

Nähere Angaben über unsere Konstruktionen im Schweizer Baukatalog, Seite 261/65



## **Jakob Scherrer, Zürich 2**

Allmendstrasse 7 Telephon 57.980

**Aspirateur «Scherrer»** Statischer Entlüfter  
Katalog, Offerten und Beratungen kostenlos. Nähere Angaben im Schweizer Baukatalog

Maschinenfabrik Zürich-Oerlikon, Giesserei