

**Zeitschrift:** Das Werk : Architektur und Kunst = L'oeuvre : architecture et art  
**Band:** 23 (1936)  
**Heft:** 11

## Werbung

### Nutzungsbedingungen

Die ETH-Bibliothek ist die Anbieterin der digitalisierten Zeitschriften auf E-Periodica. Sie besitzt keine Urheberrechte an den Zeitschriften und ist nicht verantwortlich für deren Inhalte. Die Rechte liegen in der Regel bei den Herausgebern beziehungsweise den externen Rechteinhabern. Das Veröffentlichen von Bildern in Print- und Online-Publikationen sowie auf Social Media-Kanälen oder Webseiten ist nur mit vorheriger Genehmigung der Rechteinhaber erlaubt. [Mehr erfahren](#)

### Conditions d'utilisation

L'ETH Library est le fournisseur des revues numérisées. Elle ne détient aucun droit d'auteur sur les revues et n'est pas responsable de leur contenu. En règle générale, les droits sont détenus par les éditeurs ou les détenteurs de droits externes. La reproduction d'images dans des publications imprimées ou en ligne ainsi que sur des canaux de médias sociaux ou des sites web n'est autorisée qu'avec l'accord préalable des détenteurs des droits. [En savoir plus](#)

### Terms of use

The ETH Library is the provider of the digitised journals. It does not own any copyrights to the journals and is not responsible for their content. The rights usually lie with the publishers or the external rights holders. Publishing images in print and online publications, as well as on social media channels or websites, is only permitted with the prior consent of the rights holders. [Find out more](#)

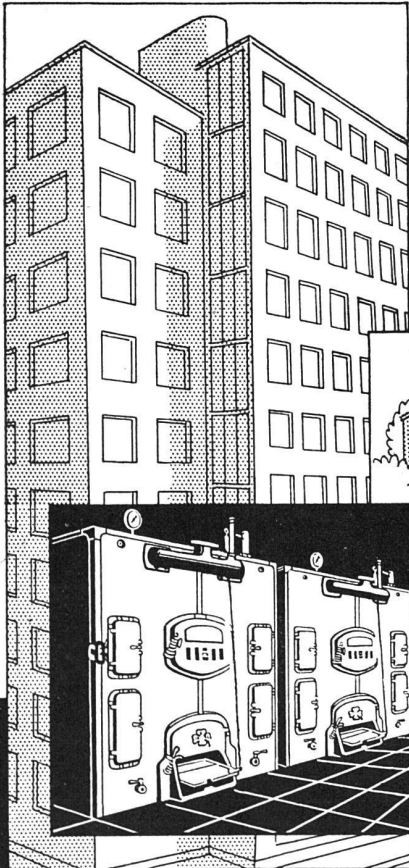
**Download PDF:** 04.04.2026

**ETH-Bibliothek Zürich, E-Periodica, <https://www.e-periodica.ch>**



*Gartenanlagen*

**Gebrüder Mertens • Zürich ?**



# IDEAL Radiatoren und Heizkessel

**sind an Wirtschaftlichkeit allen voran!**

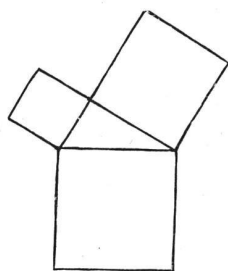
Die Auswahl von über 150 verschiedenen Grössen von "IDEAL" Heizkesseln stellt wirklich für jede Installation den geeignetsten

Kessel zur Verfügung. Spezialguss von hoher Widerstandskraft. Probedruck 12 Atm. "IDEAL NEO CLASSIC" u. "IDEAL NARAG" sind Spitzenleistungen der Radiatorenfabrikation. Besondere Vorzüge: Grosse Heizfläche, geringer Platzbedarf, elegante, formschöne Modelle, kleiner Wasserinhalt. Spezialmodelle für Fensternischen, schmale Mauerradiatoren und Radiatoren mit Wärmeschrank.

Werk in Dulliken bei Olten (Solothurn)

## IDEAL RADIATOREN GESELLSCHAFT AG

IDEAL Radiatoren & Heizkessel "Standard" Sanitäre Apparate  
Alpenstrasse 1 ZUG Teleph. 40.801



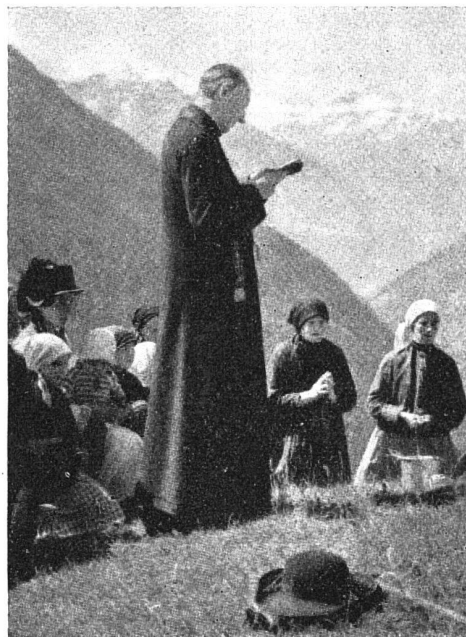
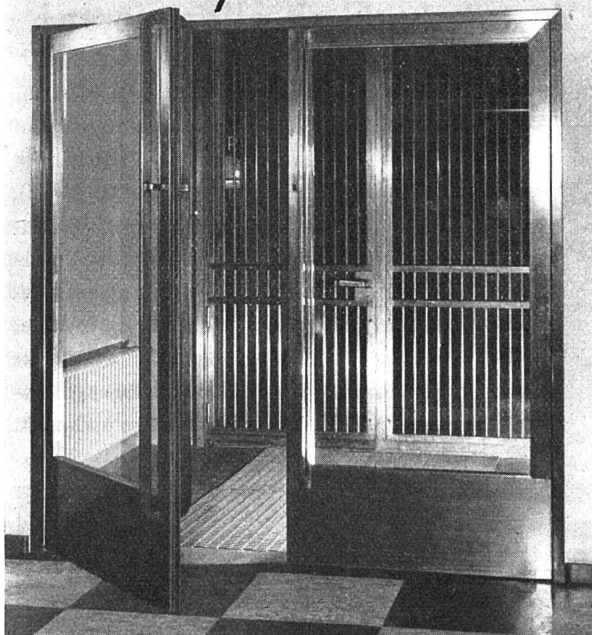
## Pythagoras

die neuen, hochtransparenten  
**Detail-Zeichenpapiere**  
sind bestes Schweizerfabrikat und  
vielfach erprobt. In fünf verschie-  
denen Stärken erhältlich. Bitte  
verlangen Sie das neue Muster-  
buch TP3a

# SCHOLL

an der Poststrasse, Zürich  
Telefon 35.710

*H. Haub & Co.*  
*Zürichs*  
TEL. 27093.  
*feine Baubeschläge*



## Jedes Heft ein Kunstgenuss!

Aus allen Weltteilen zusammengetragen und sorgfältig ausgewählt, erscheint in jeder Ausgabe der „Camera“, illustrierte Monatsschrift für Freunde der Photographie und Kinematographie, eine Auslese der herrlichsten Kunstwerke der Photographie. Jedem Kunstliebhaber, ob Amateurphotograph oder nicht, bieten die wundervollen Bilder der „Camera“ Stunden wirklichen Kunstgenusses.

In jedem Heft sind mindestens 8 ganzseitige Kunstdrucktafeln enthalten, dazu interessante und wertvolle Artikel, Ratschläge, Winke, sorgfältig gepflegter Teil für Anfänger, Neuheitenberichte, Wettbewerbe etc. Eine Fülle von Anregungen, die für jeden Photoliebhaber die „Camera“ unentbehrlich macht. Probeheft auf Wunsch gratis.

## CAMERA LUZERN - W1

**GUTSCHEIN**

W 1

für 1 Probeheft der „Camera“

Name: .....

Ort, Str.: .....

(Ausschneiden und an „Camera“, Luzern, einsenden)

# AUSSTELLUNGS-KALENDER

ORT	LOKAL	WERKE	DATUM
<b>Aarau</b>	Gewerbemuseum	Staatliche Kunstsammlung Staatliches Antiquarium mit Münzsammlung	} ständig
<b>Basel</b>	Gewerbemuseum Kunsthalle Kupferstichkabinett Pro Arte Robert Klingele Aeschenvorstadt 36 Kunstsalon Bethie Thommen Güterstrasse 119	Jubiläumsausstellung Heinr. Müller, Maria La Roche und jüngere Basler. Porträtzeichnungen  Bilder alter Meister — Schweizer Kunst des 19. und 20. Jahrh. Verkaufsstelle der Ortsgruppe Basel des SWB  Hans Berger (Genf), René Auberjonois, M. Barraud Altchinesische Kunst	} 1.–22. November  ständig ständig } November
<b>Bern</b>	Kunsthalle Gewerbemuseum  Kunsthandlung A. Klippstein Amthausgasse 16	Gesamtausstellung Emil Prochaska, A. H. Daepf Weihnachtsausstellung bernischer Künstler Erster schweiz. Kongress zur Förderung der Holzverwertung Bäuerliche Wohnungseinrichtungen Oberländer Heimarbeiten mit Verkauf	24. Okt. b. 29. Nov. 6. Dez. b. 10. Jan. bis 8. November bis 26. November bis 8. November
<b>Genf</b>	Musée d'Art et d'Histoire Athénée Musée Rath		
<b>Luzern</b>	Kunstmuseum	Innerschweizerische Malerei und Plastik im XV. und XVI. Jahr- hundert aus öffentlichem und privatem Besitz	} 17. Okt. b. 6. Dez.
<b>Schaff- hausen</b>	Betz-Wirth, Ringkengässchen beim Herrenacker	Verkaufsstelle des Schweiz. Werkbundes	ständig
<b>St. Gallen</b>	Kunstmuseum	Aussteller der Oktoberserie: W. Thaler, W. Schwerzmann, M. Uehlinger Eugen Ammann, Basel; Ernst E. Schlatter, Uttwil; E. Schenker, Bern	} bis 22. November
<b>Winterthur</b>	Kunstmuseum Gewerbemuseum	Fred Stauffer, Dr. Hermann Burte-Strübe, Emma Sulzer-Forrer, Johann von Tschärner  Ausstellung «Der Schuh» Verkaufsausstellung von Winterthurer Kunstgewerbe	} bis 22. November 15. Okt. b. 15. Nov. 29. Nov. b. 22. Dez.
<b>Zürich</b>	Kunstgewerbemuseum Ausstellungsstr. 60 Kunsthaus Graphische Sammlung der E. T. H. Galerie Aktuaryus Pelikanstrasse 3 Galerie Talacker A.-G. Haus zur Spindel Börsenstrasse-Talstrasse 6 Kunstsalon Wolfsberg Bederstrasse 109 Koller-Atelier  St. Anna-Galerie St. Annagasse 9 Schweizer Bau-Centrale SBC Talstrasse 9, Börsenblock	Spielzeug und Christbaumschmuck «Der Schuh»  Künstlervereinigung Zürich «Graphisches Kabinett» Hans Berger  Sonderausstellung «Les Fauves» (Derain, Dufy, Friesz, Marquet, Matisse, Rouault, Vlaminck) Weihnachtsausstellung schweiz. Maler Gemälde alter Meister Ständige Verkaufs-Ausstellung von Arbeiten des Schweizer Kunstgewerbes und der Schweizer Heimindustrie  Wertbeständige Kunst  Genfer Künstler (Maurice Barraud, Alexandre Rochat, Eugène Martin, Benjamin Vautier, Alexandre Blanchet) Weihnachtsausstellung der Zürcher Künstler  Ständige Baumaterial- und Baumuster-Ausstellung	22. Nov. b. 24. Dez. 5. Dez. b. 31. Jan.  25. Okt. b. 25. Nov. 28. Nov. b. 7. Jan.  } bis 22. November 29. Nov. b. 31. Dez. ständig } ständig ständig  } 17. Okt. b. 15. Nov. 28. Nov. b. Ende Dez.  ständig, Eintritt frei 9–19 U., Sa. 9–17



*Feine Beschläge*

**F. Bender, Zürich**  
Oberdorfstrasse 9 und 10    Telephon 27.192

Besichtigen Sie meine Ausstellung in der Bau-Centrale Zürich