

Zeitschrift: Das Werk : Architektur und Kunst = L'oeuvre : architecture et art
Band: 23 (1936)
Heft: 10

Werbung

Nutzungsbedingungen

Die ETH-Bibliothek ist die Anbieterin der digitalisierten Zeitschriften auf E-Periodica. Sie besitzt keine Urheberrechte an den Zeitschriften und ist nicht verantwortlich für deren Inhalte. Die Rechte liegen in der Regel bei den Herausgebern beziehungsweise den externen Rechteinhabern. Das Veröffentlichen von Bildern in Print- und Online-Publikationen sowie auf Social Media-Kanälen oder Webseiten ist nur mit vorheriger Genehmigung der Rechteinhaber erlaubt. [Mehr erfahren](#)

Conditions d'utilisation

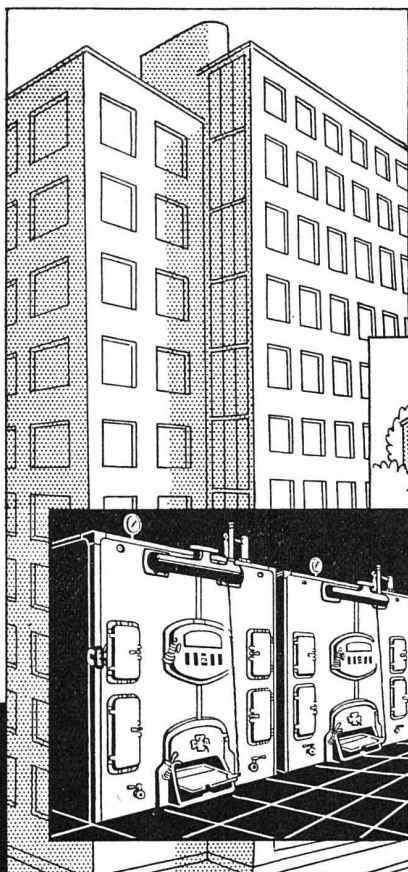
L'ETH Library est le fournisseur des revues numérisées. Elle ne détient aucun droit d'auteur sur les revues et n'est pas responsable de leur contenu. En règle générale, les droits sont détenus par les éditeurs ou les détenteurs de droits externes. La reproduction d'images dans des publications imprimées ou en ligne ainsi que sur des canaux de médias sociaux ou des sites web n'est autorisée qu'avec l'accord préalable des détenteurs des droits. [En savoir plus](#)

Terms of use

The ETH Library is the provider of the digitised journals. It does not own any copyrights to the journals and is not responsible for their content. The rights usually lie with the publishers or the external rights holders. Publishing images in print and online publications, as well as on social media channels or websites, is only permitted with the prior consent of the rights holders. [Find out more](#)

Download PDF: 16.01.2026

ETH-Bibliothek Zürich, E-Periodica, <https://www.e-periodica.ch>



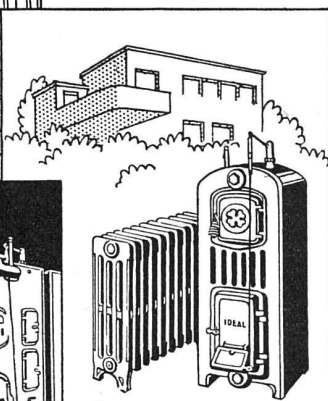
IDEAL Radiatoren und Heizkessel

sind an Wirtschaftlichkeit allen voran!

Die Auswahl von über 150 verschiedenen Grössen von "IDEAL" Heizkesseln stellt wirklich für jede Installation den geeignetsten

Kessel zur Verfügung. Spezialguss von hoher Widerstandskraft. Probedruck 12 Atm. "IDEAL NEO CLASSIC" u. "IDEAL NARAG" sind Spitzenleistungen der Radiatorenfabrikation. Besondere Vorzüge: Grosse Heizfläche, geringer Platzbedarf, elegante, formschöne Modelle, kleiner Wasserinhalt. Spezialmodelle für Fensterbänke, schmale Mauerradiatoren und Radiatoren mit Wärmeschrank.

Werk in Dulliken bei Olten (Solothurn)



"IDEAL" RADIATOREN GESELLSCHAFT AG

"IDEAL" Radiatoren & Heizkessel "Standard" Sanitäre Apparate
Alpenstrasse 1 ZUG Teleph. 40.801

Wasserdichte Terrassen und Flachdächer

durch Spezialfirma

Asphalt-Emulsion A.G. Zürich

Nüscherstrasse 30 Telephon 58.866

Zentralheizungsfabrik

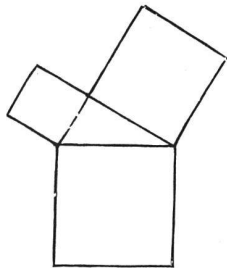
Lehmann & Cie

vormals Altorfer, Lehmann & Cie.

Gegründet 1899

Zentralheizungen aller Systeme
Sanitäre Anlagen
Tankanlagen für Benzin und Oel «Autorève»
Eigener Kesselbau

Zofingen
St. Gallen
Bern
Luzern
Basel
Zürich



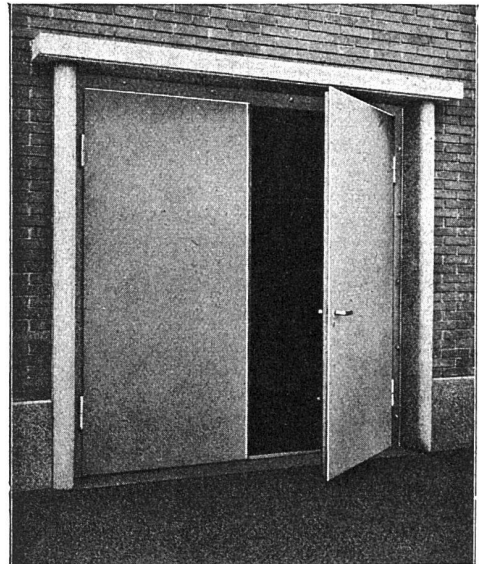
Die neuen «Pythagoras»
hochtransparenten

Detail- Zeichenpapiere

sind eingetroffen! Schweizer Fabrikat.

Bitte verlangen Sie
unser Musterbuch TB 3a

GEBRÜDER
SCHOLL
AG · POSTSTRASSE 3 · ZÜRICH
TELEPHON 35.710



Türen und Tore
in Eisen, Stahl und Metallen

Gebr. Demuth, Baden

SCHINDLER-	GERÄUSCHLOS ZUVERLÄSSIG
SCHINDLER & CIE, A.G. LUZERN. GEGR. 1874	AUFZÜGE

8871

AUSSTELLUNGS-KALENDER

ORT	LOKAL	WERKE	DATUM
Aarau	Gewerbemuseum	Staatliche Kunstsammlung Staatliches Antiquarium mit Münzsammlung Zeichnungen, Aquarelle und Graphik von F. Hoffmann, Aarau	} ständig 10.—25. Oktober
Basel	Gewerbemuseum Kunsthalle Kupferstichkabinett Pro Arte Robert Klingele Aeschenvorstadt 36 Kunstsalon Bethie Thommen Güterstrasse 119	Paul Cézanne Basler Münsterplastik Bilder alter Meister — Schweizer Kunst des 19. und 20. Jahrh. Verkaufsstelle der Ortsgruppe Basel des SWB Basler Künstlergesellschaft	bis 12. Oktober bis 12. Oktober ständig ständig 1.—31. Oktober
Bern	Kunsthalle Gewerbemuseum Kunsthandlung A. Klippstein Amthausgasse 16	Schweizerische Malerei im 19. Jahrhundert Gesamtausstellung Emil Prochaska, A. H. Daepf Oberländer Heimarbeit und Bäuerliche Wohnkultur Holzkongress	bis 11. Oktober 18. Okt. b. 22. Nov. 16.—31. Oktober 24. Okt. b. 5. Nov.
Genf	Musée d'Art et d'Histoire Athénée Musée Rath	Exposition Emile Bresseler E. Castres (art. peintre), L. Jaggi (sculpteur)	10 au 29 octobre octobre
Luzern	Kunstmuseum	Innerschweizerische Malerei und Plastik im XV. und XVI. Jahrhundert aus öffentlichem und privatem Besitz	} 17. Okt. b. 6. Dez.
Schaffhausen	Betz-Wirth, Ringkengässchen beim Herrenacker	Verkaufsstelle des Schweiz. Werkbundes	ständig
St. Gallen	Kunstmuseum		
Winterthur	Kunstmuseum Gewerbemuseum	Albert Bosshard, Oscar Ernst, Gustav Weiss Ausstellung «Der Schuh»	13. Sept. b. 18. Okt. 15. Okt. b. 15. Nov.
Zürich	Kunstgewerbemuseum Ausstellungsstr. 60 Kunsthaus Graphische Sammlung der E. T. H. Galerie Aktuaryus Pelikanstrasse 3 Galerie Talacker A.-G. Haus zur Spindel Börsenstrasse-Talstrasse 6 Kunstsalon Wolfsberg Bederstrasse 109 Koller-Atelier St. Anna-Galerie St. Annagasse 9 Schweizer Bau-Centrale SBC Talstrasse 9, Börsenblock	Schweizer Architektur und Werkkunst 1920—1936 Alfred Marxer, Pietro Chiesa, Fritz Boscovits u. a. Künstlervereinigung Zürich, graphisches Kabinett Schweizerische Graphik der Spätrenaissance und des Barock Gemälde alter Meister Ständige Verkaufs-Ausstellung von Arbeiten des Schweizer Kunstgewerbes und der Schweizer Heimindustrie Wertbeständige Kunst Vier Genfer Künstler (M. Barraud, A. Rochat, E. Martin, B. Vautier) und Aquarelle von Ignaz Epper Weihnachtsausstellung der Zürcher Künstler Ständige Baumaterial- und Baumuster-Ausstellung	bis Ende Oktober bis 21. Oktober 25. Okt. b. 22. Nov. bis 31. Oktober ständig ständig ständig 17. Okt. b. 15. Nov. 28. Nov. b. Ende Dez. ständig, Eintritt frei 9—19 U., Sa. 9—17

LUXFER-GLASBAU

NÄHERE ANGABEN IM SCHWEIZER BAUKATALOG

ROB. LOOSER & CIE, ZÜRICH
TELEPHON 37.295