

**Zeitschrift:** Das Werk : Architektur und Kunst = L'oeuvre : architecture et art  
**Band:** 23 (1936)  
**Heft:** 10  
  
**Rubrik:** Holzhäuser in Meilen und Herrliberg : Architekt H. Fischli

### **Nutzungsbedingungen**

Die ETH-Bibliothek ist die Anbieterin der digitalisierten Zeitschriften auf E-Periodica. Sie besitzt keine Urheberrechte an den Zeitschriften und ist nicht verantwortlich für deren Inhalte. Die Rechte liegen in der Regel bei den Herausgebern beziehungsweise den externen Rechteinhabern. Das Veröffentlichen von Bildern in Print- und Online-Publikationen sowie auf Social Media-Kanälen oder Webseiten ist nur mit vorheriger Genehmigung der Rechteinhaber erlaubt. [Mehr erfahren](#)

### **Conditions d'utilisation**

L'ETH Library est le fournisseur des revues numérisées. Elle ne détient aucun droit d'auteur sur les revues et n'est pas responsable de leur contenu. En règle générale, les droits sont détenus par les éditeurs ou les détenteurs de droits externes. La reproduction d'images dans des publications imprimées ou en ligne ainsi que sur des canaux de médias sociaux ou des sites web n'est autorisée qu'avec l'accord préalable des détenteurs des droits. [En savoir plus](#)

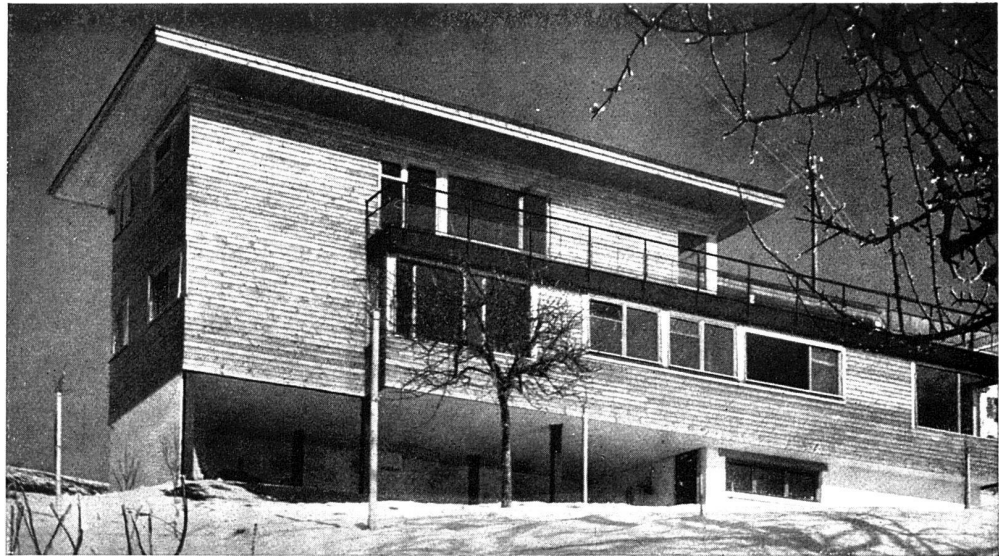
### **Terms of use**

The ETH Library is the provider of the digitised journals. It does not own any copyrights to the journals and is not responsible for their content. The rights usually lie with the publishers or the external rights holders. Publishing images in print and online publications, as well as on social media channels or websites, is only permitted with the prior consent of the rights holders. [Find out more](#)

**Download PDF:** 15.01.2026

**ETH-Bibliothek Zürich, E-Periodica, <https://www.e-periodica.ch>**

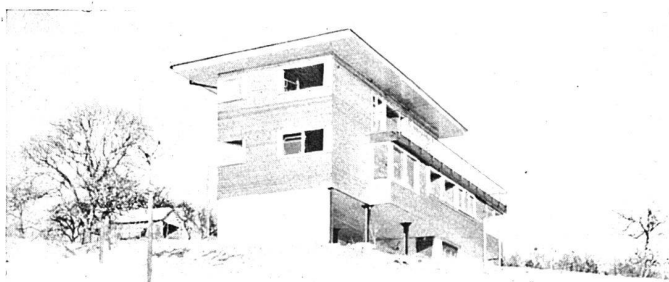
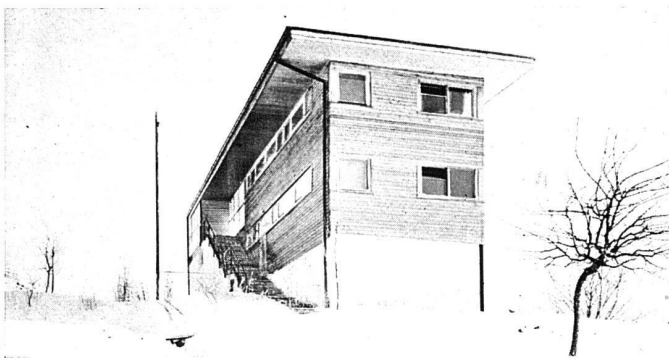
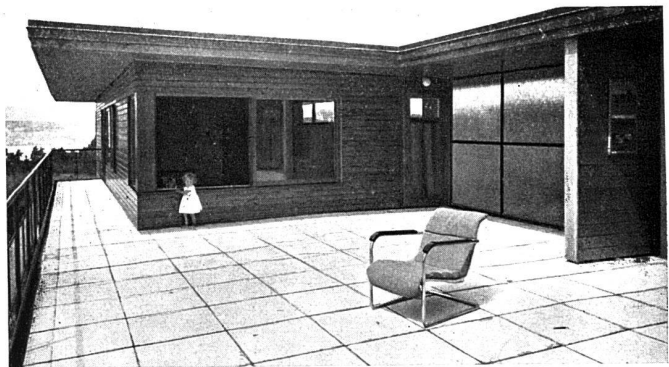
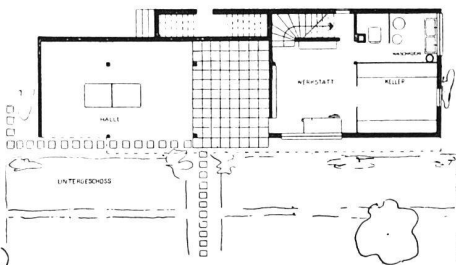
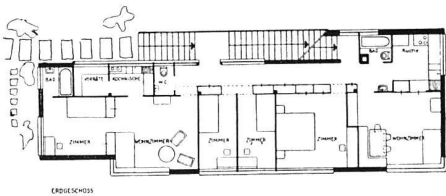
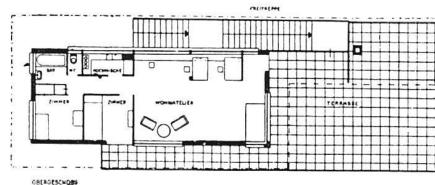
Landhaus F.  
in Meilen  
H. Fischli SWB,  
Architekt, Meilen



oben: Ansicht aus Südwesten  
darunter: Dachterrasse und Winterbilder aus Nordwesten  
und aus Westen

Stahlskelettbau mit weitgespannten Stützen und Parallelflanschträgern als Unterzüge für das Holzgebälk. Betoniertes Untergeschoss, Wände der Obergeschosse in Holzskelettkonstruktion, mit waagrecht äusserer Lärchenholzschalung über Spezialpappen-Unterlage, und innerer Tannenschalung, der Luftraum unterteilt durch Korkplatten. Schrägböden mit Korkschrot gefüllt. Deckenuntersichten in der offenen Halle und im Keller mit Korkplatten verkleidet, in den Wohnräumen mit sichtbar belassenen Holzfaserplatten. In den Wohnräumen glattes Ahorntäfer.

Grundrisse 1 : 400

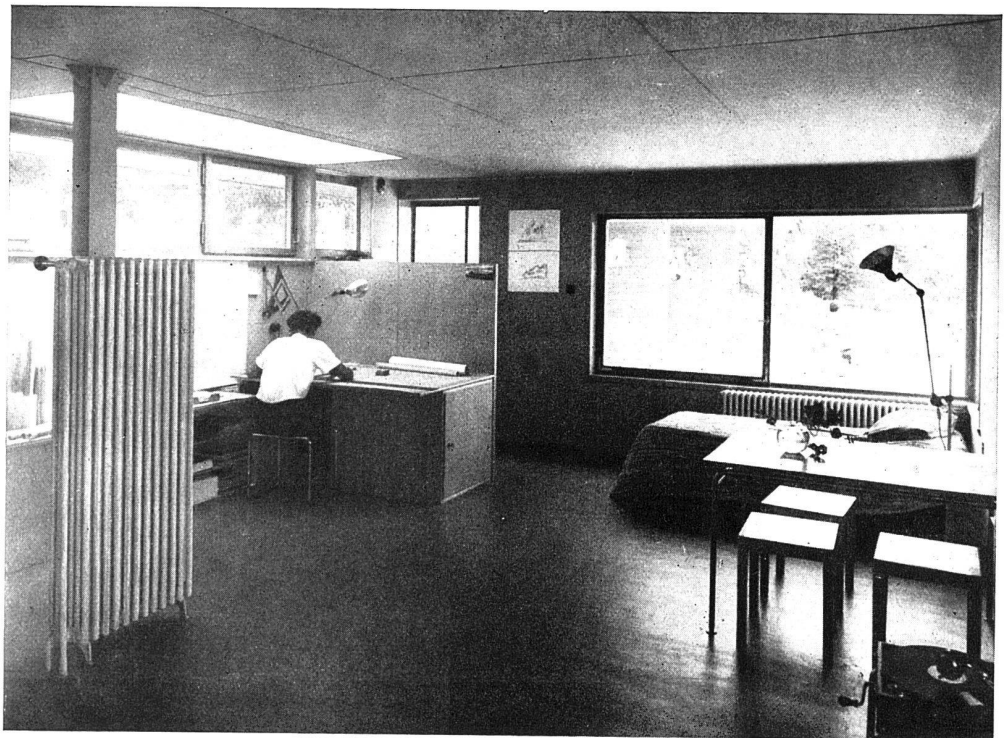




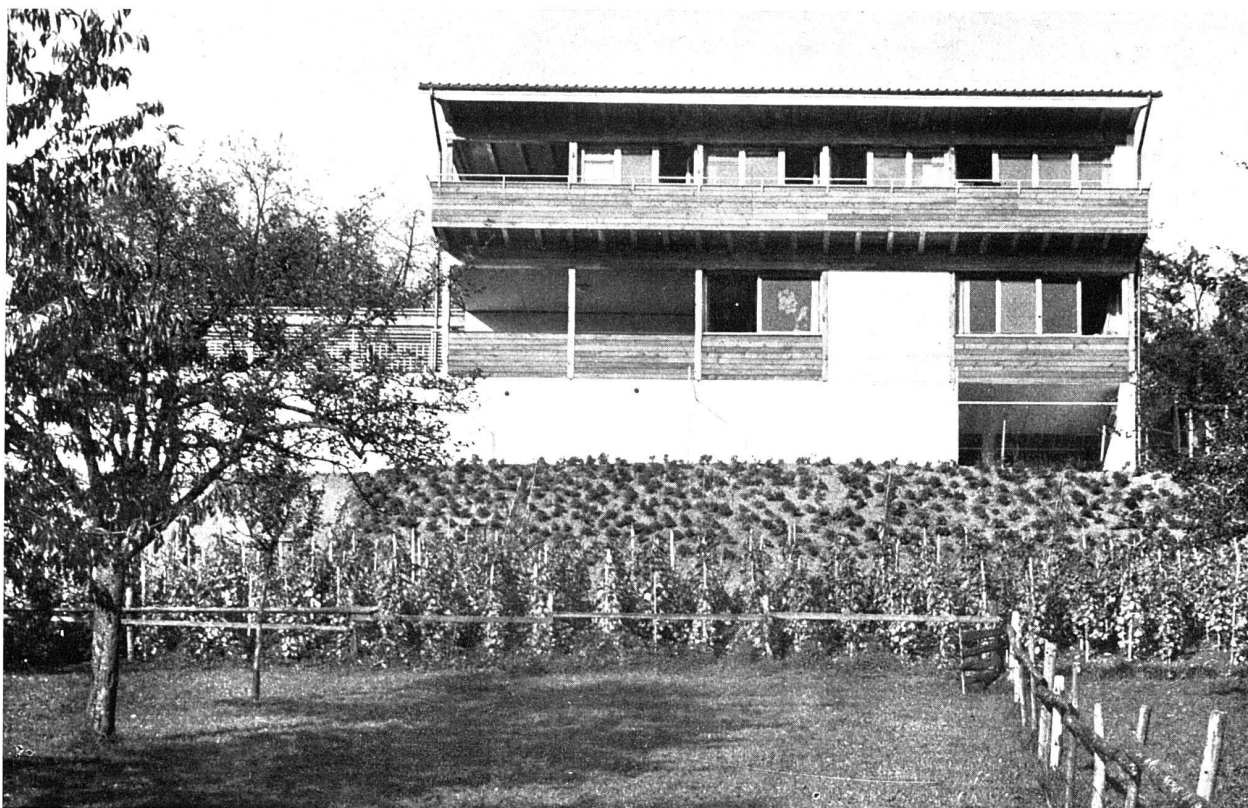
Ansicht von Südosten

Landhaus F. in Meilen am Zürichsee    Hans Fischli SWB, Architekt, Meilen

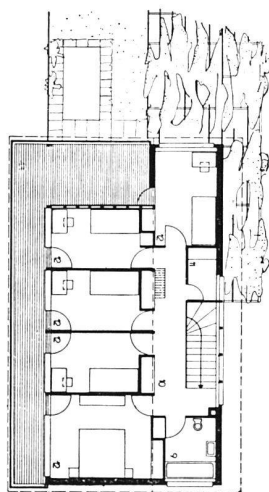
Wohnatelier  
Blick auf die Dachterrasse  
Die Wände mit  
handgewobenem Stoff  
bespannt



Die Klischees S. 302 oben  
und 303 unten sind dem  
Werk «Schweizer Holz-  
bau» Bd. I entnommen.  
Herausgegeben von C.  
H. Schmidt, Orell-Füssli-  
Verlag, Zürich



Landhaus E. S. in Herrliberg  
am Zürichsee  
Hans Fischli SWB, Architekt, Meilen



Grundrisse 1:300

Erdgeschoss (S. 304): 1 Garage, 2 Windfang, 3 W. C., 4 Küche, 5 Rasen, 6 gedeckte Terrasse, 7 Wohnraum, 8 Essraum

Obergeschoss (S. 305): 9 Bad, 10 Vorplatz, 11 Koffern, 12 Schlafzimmer, 13 Terrasse

Fotos: Binia Bill SWB, Zürich

