

Zeitschrift: Das Werk : Architektur und Kunst = L'oeuvre : architecture et art
Band: 23 (1936)
Heft: 10

Rubrik: Wohnhaus B. in der Teufenerstrasse St. Gallen : Architekt Ernst Kuhn

Nutzungsbedingungen

Die ETH-Bibliothek ist die Anbieterin der digitalisierten Zeitschriften auf E-Periodica. Sie besitzt keine Urheberrechte an den Zeitschriften und ist nicht verantwortlich für deren Inhalte. Die Rechte liegen in der Regel bei den Herausgebern beziehungsweise den externen Rechteinhabern. Das Veröffentlichen von Bildern in Print- und Online-Publikationen sowie auf Social Media-Kanälen oder Webseiten ist nur mit vorheriger Genehmigung der Rechteinhaber erlaubt. [Mehr erfahren](#)

Conditions d'utilisation

L'ETH Library est le fournisseur des revues numérisées. Elle ne détient aucun droit d'auteur sur les revues et n'est pas responsable de leur contenu. En règle générale, les droits sont détenus par les éditeurs ou les détenteurs de droits externes. La reproduction d'images dans des publications imprimées ou en ligne ainsi que sur des canaux de médias sociaux ou des sites web n'est autorisée qu'avec l'accord préalable des détenteurs des droits. [En savoir plus](#)

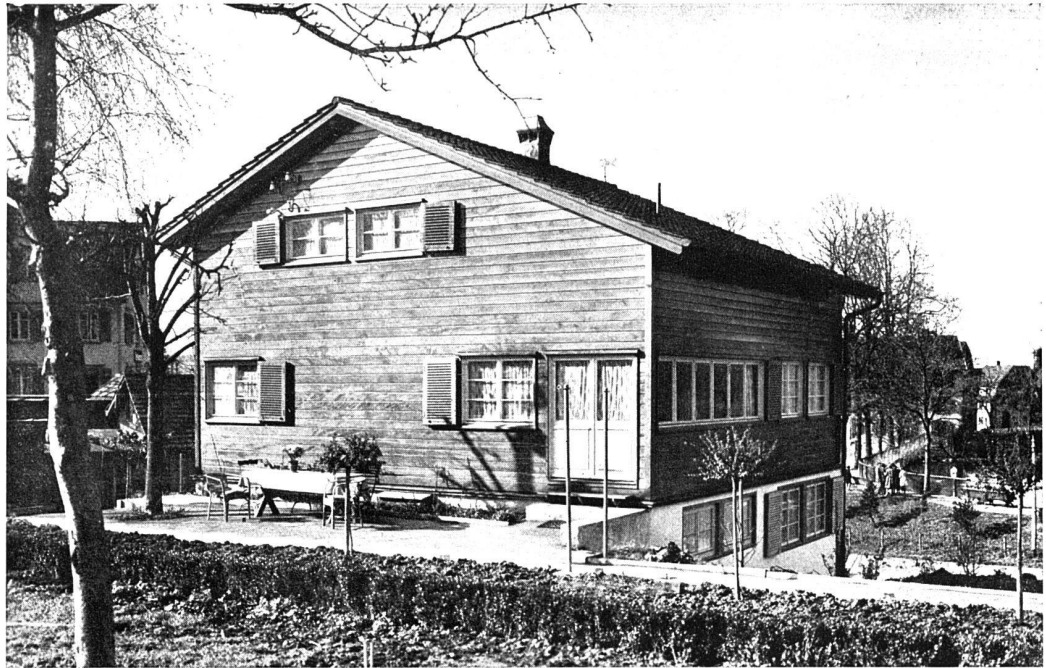
Terms of use

The ETH Library is the provider of the digitised journals. It does not own any copyrights to the journals and is not responsible for their content. The rights usually lie with the publishers or the external rights holders. Publishing images in print and online publications, as well as on social media channels or websites, is only permitted with the prior consent of the rights holders. [Find out more](#)

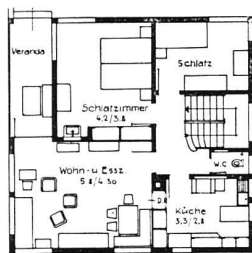
Download PDF: 15.01.2026

ETH-Bibliothek Zürich, E-Periodica, <https://www.e-periodica.ch>

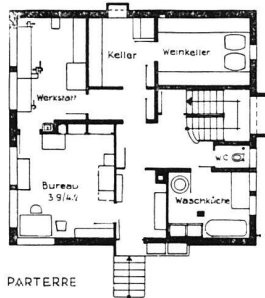
Südwestansicht



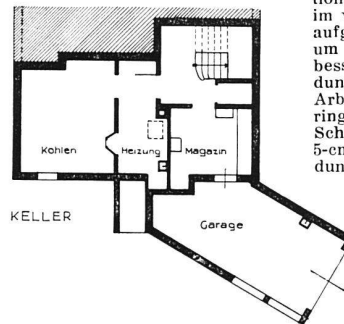
Wohnhaus B.
an der
Teufenerstrasse
St. Gallen
Ernst Kuhn,
Architekt BSA,
St. Gallen



HOCH - PARTERRE



PARTERRE



KELLER

Auf besonderen Wunsch des Bauherrn wurde der Aufbau in Holz ausgeführt nach einer besonderen Konstruktionsmethode des Architekten. Sie besteht im wesentlichen darin, dass alle Hölzer aufgeschnitten und nur 6 cm dick sind, um bei der heutigen raschen Bauweise besser auszutrocknen; die Holzverbindungen sind nicht die ortsüblichen, der Arbeitsaufwand für den Abbund ist geringer. Aussen sind zwei gekämmte Schalungen, innen eine Auskleidung mit 5-cm-Perfektplatten mit Rabitzverkleidung und Verputz. Das Haus hat weitgehende Installationen erhalten. Dies und umfangreiche Entwässerungsvorkehrungen des stark wasserführenden Baugrundes ergaben einen Kubikmeterpreis von Fr. 62.90 inkl. Architektenhonorar.

Grundrisse 1:300



Südostansicht