

**Zeitschrift:** Das Werk : Architektur und Kunst = L'oeuvre : architecture et art  
**Band:** 23 (1936)  
**Heft:** 10

## Werbung

### Nutzungsbedingungen

Die ETH-Bibliothek ist die Anbieterin der digitalisierten Zeitschriften auf E-Periodica. Sie besitzt keine Urheberrechte an den Zeitschriften und ist nicht verantwortlich für deren Inhalte. Die Rechte liegen in der Regel bei den Herausgebern beziehungsweise den externen Rechteinhabern. Das Veröffentlichen von Bildern in Print- und Online-Publikationen sowie auf Social Media-Kanälen oder Webseiten ist nur mit vorheriger Genehmigung der Rechteinhaber erlaubt. [Mehr erfahren](#)

### Conditions d'utilisation

L'ETH Library est le fournisseur des revues numérisées. Elle ne détient aucun droit d'auteur sur les revues et n'est pas responsable de leur contenu. En règle générale, les droits sont détenus par les éditeurs ou les détenteurs de droits externes. La reproduction d'images dans des publications imprimées ou en ligne ainsi que sur des canaux de médias sociaux ou des sites web n'est autorisée qu'avec l'accord préalable des détenteurs des droits. [En savoir plus](#)

### Terms of use

The ETH Library is the provider of the digitised journals. It does not own any copyrights to the journals and is not responsible for their content. The rights usually lie with the publishers or the external rights holders. Publishing images in print and online publications, as well as on social media channels or websites, is only permitted with the prior consent of the rights holders. [Find out more](#)

**Download PDF:** 02.04.2026

**ETH-Bibliothek Zürich, E-Periodica, <https://www.e-periodica.ch>**

# Dilatit

**-Korksteinplatten**  
sind ein überragendes Isoliermittel  
für Kühlanlagen und im Hochbau!

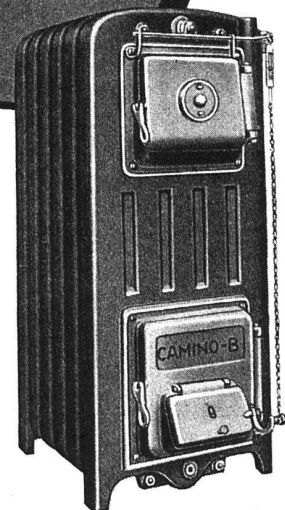
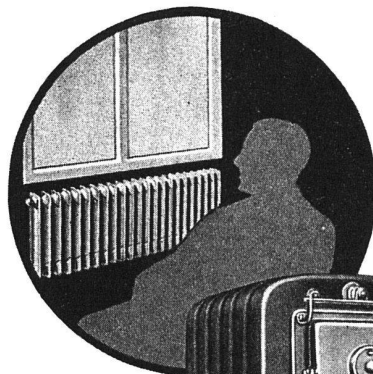
---

**Wanner & Co. A-G., Horgen**

Dilatit-Korksteinfabrik

*Für*  
*alle Bauten*  
**STREBEL**

Zentralheizungs -KESSEL  
u. RADIATOREN



FABRIK ROTHRIST (AARGAU) • TEL. 73.424  
FILIALE ZÜRICH, FLUELASTR. 19 • TEL. 55.287/88



Jalousieladen, Rolladen. Kipp- und Flügel-  
tore für Garagen. Stoffstoren, Rollwände

## WILH. BAUMANN, HORGEN

<b>ZÜRICH</b> Grütlistr. 64, Telefon 36.382 Montage und Reparaturwerkstätte	<b>LUZERN</b> Maihofstr. 45, Tel. 23.875 Platzmonteur Gutknecht	<b>LAUSANNE-LUTRY</b> Le Mimosa, Tel. 33.201 Représentant W. Eisenhut
---	---	---



# Eternit

## Schiefer

sind wetter-, frost- und feuer-  
fest. Sie widerstehen den stärk-  
sten Hagelschlägen (10jährige  
Garantie). - Die verschiedenen  
Eindeckungsarten, sowie die  
Zusammenstellung schöner  
Farben ermöglichen jegliche  
gewünschte architektonische  
Wirkung.

**Eternit<sup>A</sup><sub>G</sub>** Niederurnen Tel. 41.555

# E.O. KNECHT.ING

**ZÜRICH**  
TEL: 23'547

## SANITÄRE ANLAGEN ZENTRALHEIZUNGEN

# Jurassische Steinbrüche

**A.-G.**  
**LAUFEN (JURA)**

**Steinhauerarbeiten in la. Laufener Kalkstein**  
anderen Steinsorten in- und ausländischer Herkunft • Verkleidungsplatten  
für Innen- und Aussenarbeiten • Lieferung von Rohblöcken  
Übernahme von Steinhauerreparaturen

**Schüttsteine**  
aus Feuerton

**Waschtische**  
aus Feuerton oder Kilvit

**Ausgüsse**

**Klosett etc.**

**Wandplatten**  
aus Steingut

**Baukeramik-  
platten**  
in allen modernen Farben

liefert vorteilhaft die

**A.-G. für  
Keramische Industrie Laufen**

Die gesunde Wärme des Kachelofens  
Die grosse Heizfläche der Radiatoren  
Die Bequemlichkeit der elektr. Heizung  
vereinigt in vorzüglicher Weise



der ELGG  
ELEKTRO-  
RADIATOR

⊕ Pat. 160121  
und Auslandspat.

**GEBR. MANTEL in ELGG**  
Verlangen Sie Katalog, Preisliste und Zeugnisse

**SYSTEM „FORTUNA“**

# Glas Beton

*begehbar*  
*solide und vorteilhafte Ausführung*

**WALTHER & MÜLLER  
BERN**  
TELEPH. BOLLWERK 4912 / EIGENES TECHN. BUREAU



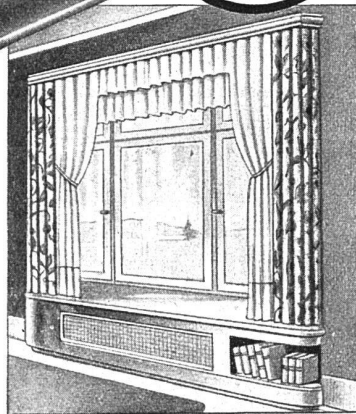
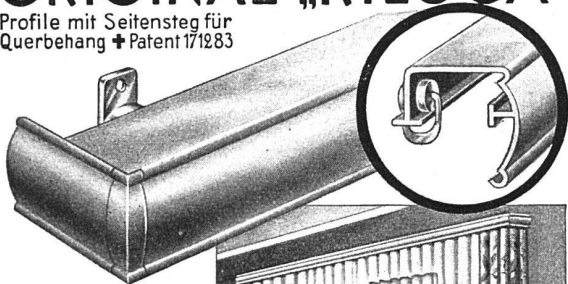
**HORGEN-  
GLARUS**

Restaurant Rialto, Basel, eröffnet 1934. Aeusserst bequeme Bestuhlung aus massiv gebogenem Buchenholz, nussfarbig gebeizt und hochglanzpoliert, ausgeführt von der

**A.-G. Möbelfabrik Horgen-Glarus in Horgen**

## ORIGINAL-„RILOGA“

Profile mit Seitensteg für  
Querbehang + Patent 171283



**DIE FORM DER ZEIT**

## In jeden Neubau

die modernen und vornehm wirkenden

## ORIGINAL RILOGA

Vorhanggarnituren mit dem  
Doppelrollring

von der Firma

**Schmidt  
Riloga-Werk  
Wängi (Thurgau)**

Neues Profil  
Nr. 96  
Form  
gesetzlich  
geschützt

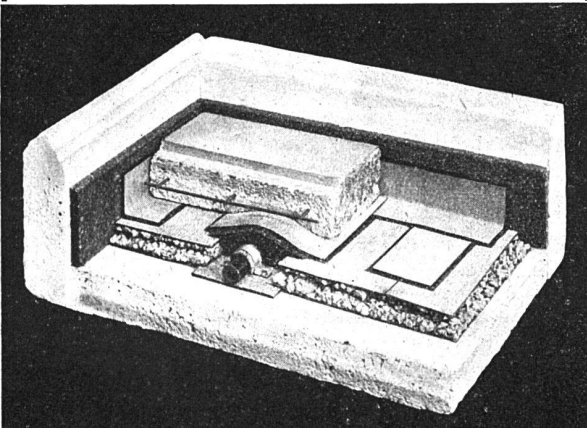
Fordern Sie Muster! Bezugsquellen Ihres  
Wohnortes werden gerne nachgewiesen

# W. GOLDENBOHM ZÜRICH 8

DUFOURSTR. 47 • TELEPHON 20.860

SPEZIALHAUS FÜR FEINE SANITÄRE INSTALLATIONEN  
NEUBAUTEN, UMÄNDERUNGEN UND REPARATUREN

## SORDONIT-

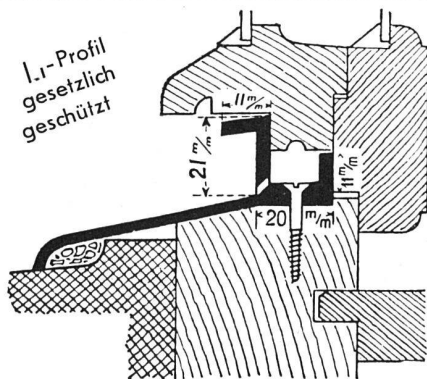


## KORKMATTE FÜR SCHALLISOLIERUNG

MEYNADIER & CIE. AG. ZÜRICH

TR A V E R S  
Natur-Asphalt  
E. R. Zetter & Co.  
Solothurn

**Bester Asphalt**



## Eiserne Wetterschenkel

erhöhen die Solidität, Dauerhaftigkeit und Schliessfähigkeit aufs vollkommenste. Bester Schutz gegen eindringenden Regen und Zugluft. Sie verziehen sich nicht. Viel einfachere Montage. **6 cm mehr Scheibenlicht.** Nicht teurer als hölzerne Wetterschenkel! Mit Menning grundiert oder in feuerverzinkter Ausführung. Die Wassernase hält den Schlagregen auf und macht das Aufstützen angenehmer.

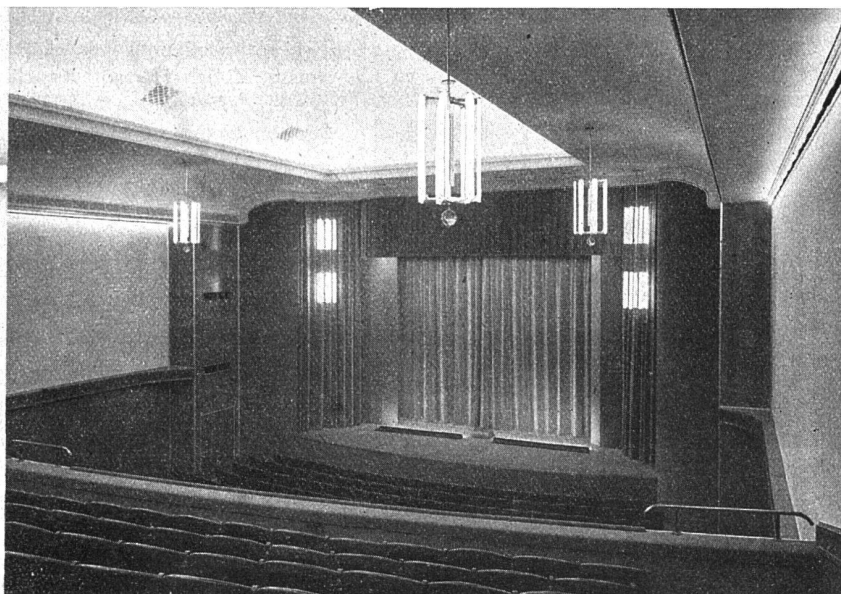
Beachten Sie Seite 221 im Schweizerischen Baukatalog 1936

**U. Schärer's Söhne, Münsingen (Bern)**

Baubeschlägefabrik

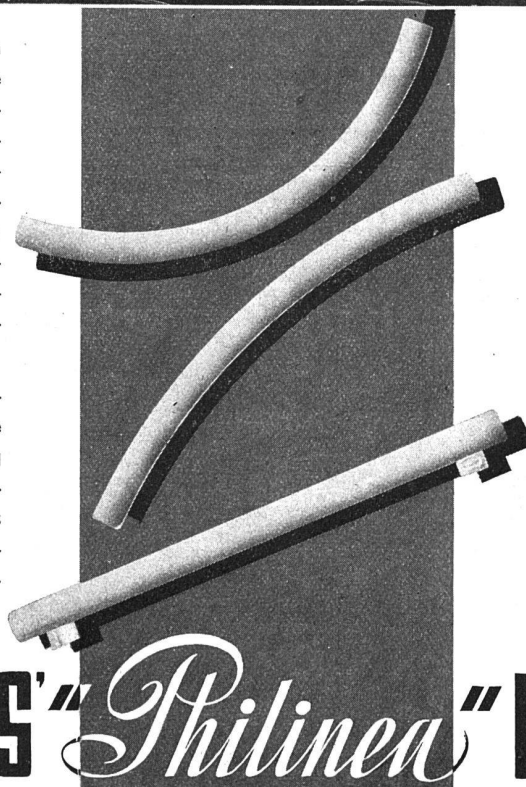
Telephon 81.037

# "PHILINEA"-LAMPEN, DAS NEUE BAUELEMENT



Auffallend in diesem Saal ist zuallererst die neuzeitliche, stilgerechte Beleuchtung mit Philips „Philinea“-Röhrenlampen, die, richtig angewandt, nicht nur für die Beleuchtung sorgen, sondern gleichzeitig Mittel baulicher Gestaltung sind.

„Philinea“-Lampen betonen nachdrücklich die Bauweise. Gleichzeitig eignen sie sich hervorragend als konstruktives Element bei der Ausführung moderner Lichtornamente.



## CHARAKTERISTISCHE VORZÜGE DER „PHILINEA“-LAMPEN

- \* Die sichtbare Anbringung der „Philinea“-Lampen macht teure Ornamente überflüssig.
- \* Einfache Montage, Lampen verschiedener Länge (30, 50 und 100 cm) und in gebogenen Modellen zur Anpassung an jeden beliebigen Raum.
- \* Möglichkeit zur Aneinanderreihung der „Philinea“-Lampen zu ununterbrochenen Leuchtlinien.
- \* Lampe und Fassung ragen nur 7 cm aus der Wand hervor, daher eignet sich die „Philinea“-Lampe besonders für die Verwendungen, wo wenig Raum oder nur eine geringe Höhe zur Verfügung steht.
- \* Vielseitige Anwendbarkeit.
- \* Blendungsfreies, mildes, ruhiges Licht.
- \* Ausführung: Opalglas, matt und farbig bespritzt.

# PHILIPS' *Philinea* LAMPEN

GLÜHLAMPE UND LEUCHTORNAMENT IN EINEM

# Fermetic-Stahlfenster im Mehrfamilienhaus



Zwei Mehrfamilienhäuser Ackerstein-Tobeleggstrasse, Zürich-Höngg. Ansicht des Hauses „Verena“. Architekten Kündig & Oetiker, Zürich. Südfront einfache, Nordfront Doppelverglasung

## Die Mieter fühlen sich wohl.

„Die Mieter in Höngg sagen uns, dass sie kein anderes Fenster haben wollten. Sie seien mit der Anlage sehr zufrieden und hätten sich nie über kalte Räume zu beklagen.“

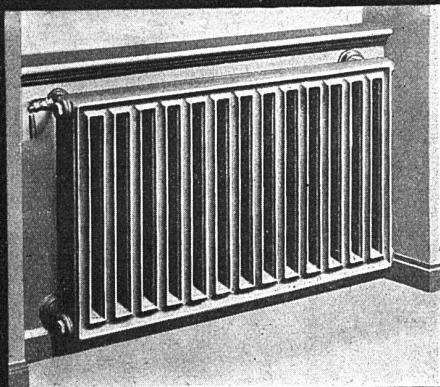
(Auszug aus dem Bericht der Architekturfirma)

Häuser mit modernen Fermetic-Stahlfenstern vermieten sich leichter und besser

**VERWO A.-G., Stahlfenster-Fabrikation, PFAFFIKON (Schwyz) Tel. Nr. 8**

GESELLSCHAFT DER LUDW. VON ROLL'SCHEN EISENWERKE

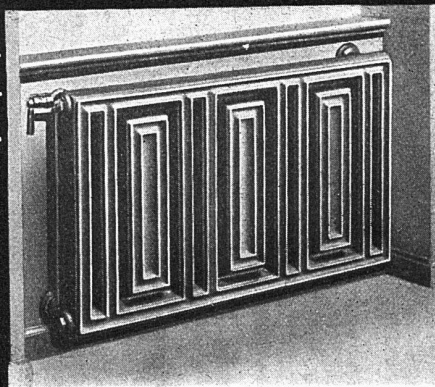
## COLUMBUS-RADIATOREN



Normal-Radiator

die formschönen Nischen-Radiatoren.

+ Patent



Sonder-Radiator

**EISENWERK KLUS**