

**Zeitschrift:** Das Werk : Architektur und Kunst = L'oeuvre : architecture et art  
**Band:** 23 (1936)  
**Heft:** 8

## **Werbung**

### **Nutzungsbedingungen**

Die ETH-Bibliothek ist die Anbieterin der digitalisierten Zeitschriften auf E-Periodica. Sie besitzt keine Urheberrechte an den Zeitschriften und ist nicht verantwortlich für deren Inhalte. Die Rechte liegen in der Regel bei den Herausgebern beziehungsweise den externen Rechteinhabern. Das Veröffentlichen von Bildern in Print- und Online-Publikationen sowie auf Social Media-Kanälen oder Webseiten ist nur mit vorheriger Genehmigung der Rechteinhaber erlaubt. [Mehr erfahren](#)

### **Conditions d'utilisation**

L'ETH Library est le fournisseur des revues numérisées. Elle ne détient aucun droit d'auteur sur les revues et n'est pas responsable de leur contenu. En règle générale, les droits sont détenus par les éditeurs ou les détenteurs de droits externes. La reproduction d'images dans des publications imprimées ou en ligne ainsi que sur des canaux de médias sociaux ou des sites web n'est autorisée qu'avec l'accord préalable des détenteurs des droits. [En savoir plus](#)

### **Terms of use**

The ETH Library is the provider of the digitised journals. It does not own any copyrights to the journals and is not responsible for their content. The rights usually lie with the publishers or the external rights holders. Publishing images in print and online publications, as well as on social media channels or websites, is only permitted with the prior consent of the rights holders. [Find out more](#)

**Download PDF:** 16.01.2026

**ETH-Bibliothek Zürich, E-Periodica, <https://www.e-periodica.ch>**

# FLINTKOTE

**ist eine absolut geruchlose Asphalt-Wasser-Emulsion.**

Dieses neuzeitliche Universal-Dichte- und Klebemittel haftet überall, auch auf feuchter Unterlage, fließt nicht an der Wärme, wird bei Frost weder spröde noch brüchig.

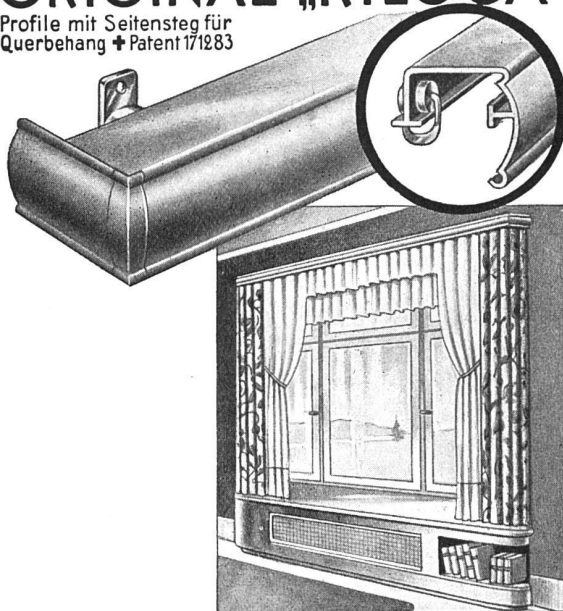
**Flintkote entspricht allen Anforderungen, die man an ein gutes Dichtungsmaterial stellt.  
Flintkote ist das Produkt, das der Baufachmann und Techniker sucht.**

**Wanner & Co. A.-G., Horgen**

Korkstein- und Isoliermittelfabrik

## ORIGINAL-„RILOGA“

Profile mit Seitensteg für  
Querbehang + Patent 171283



**DIE FORM DER ZEIT**

## In jeden Neubau

die modernen und vornehm wirkenden

## ORIGINAL RILOGA

Vorhanggarnituren mit dem  
Doppelrollring

von der Firma

**Schmidt  
Riloga-Werk  
Wängi (Thurgau)**

Neues Profil  
Nr. 96  
Form  
gesetzlich  
geschützt

Fordern Sie Muster! Bezugsquellen Ihres  
Wohnortes werden gerne nachgewiesen



Jalousieladen, Rolladen. Kipp- und Flügel-  
tore für Garagen. Stoffstoren, Rollwände

## WILH. BAUMANN, HORGEN

### ZÜRICH

Grütlistr. 64, Telefon 36.382  
Montage und Reparaturwerkstätte

### LUZERN

Maihofstr. 45, Tel. 23.875  
Platzmonteur Gutknecht

### LAUSANNE-LUTRY

Le Mimosa, Tel. 33.201  
Représentant W. Eisenhut



Architekten Kessler & Peter SIA BSA, Zürich

## Eternit

### Fassadenschiefer

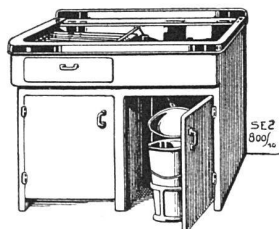
Die ideale Hartverkleidung

**unverwitterbar  
nässeabweisend  
feuersicher**

**Eternit**

A. G. Niederurnen  
Telephon 41.555

## Die neuen Original-SPÜLTISCHE Patent «SEZ»



aus rostfreiem Chromnickelstahl

mit versenkten Tropfteilen, Laufbahn, Spritzrand, autom. Mülleimer

**sind die zweckmässigsten, solidesten  
und billigsten Spültische**

Spezialfabrikation für jeden Bedarf, keine Massenfabrikation

**STÖCKLI & ERB, KÜSNACHT-ZÜRICH, Fabrik sanitärer Apparate**



Verlangen Sie  
noch heute Auskünfte von der

## Wirklich vorteilhaft einkaufen

können Sie nur dann, wenn Sie sich durch einen Besuch der

## LEIPZIGER HERBSTMESSE 1936

vom 30. August bis einschliesslich 3. September

davon überzeugen, was die Ausstellerschaft

## DES KUNSTGEWERBES

an letzten Neuheiten anbietet!

**Schweizer Geschäftsstelle des Leipziger Messamts, Zürich, Bahnhofstr. 77**

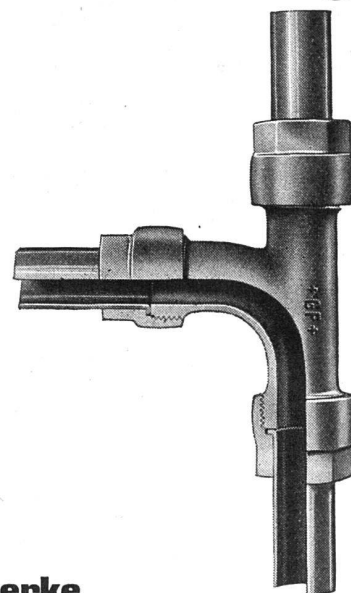
## +GF+ Kupferrohr-Verbindung aus Bronze

### Druckprobe mit Petroleum

Eine Kombination halbharter Kupferrohre und +GF+ Kupferrohrfittings von 10/12 bis 19/22 mm wurde mit Petroleum gefüllt und während 32 Stunden einem inneren Ueberdruck von 300 Atm. ausgesetzt. Die Kombination wurde jeweils nach 8 Stunden auseinandergenommen und die Rohre gewechselt, so dass kein Rohr bzw. kein Bördel mehr mit demselben Fitting verschraubt war wie vorher. Hierauf erfolgte jeweils erneutes Anziehen und Abpressen auf 300 Atm. Sämtliche Verbindungsstellen blieben vollkommen dicht.

**Aktiengesellschaft der Eisen- und Stahlwerke  
vormals Georg Fischer, Schaffhausen (Schweiz)**

Telephon 25



+ Patent  
181608

F 306a



Ständige Ausstellung unserer Erzeugnisse in der Schweizer Bau-Centrale, Zürich, Talstrasse 9 (Eintritt frei)



**HORGEN-GLARUS**

Bequeme, breite Sitzfläche, gebogene Lehne mit Rohrflecht, gediegenes Material, das ist die neue Linie des «Horgen-Glarus-Stuhles»

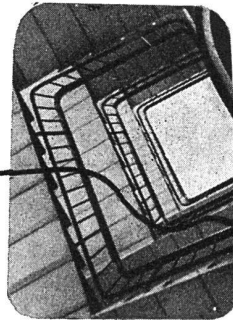
**A. G. Möbelfabrik Horgen-Glarus in Horgen**

Zürcher Reklame

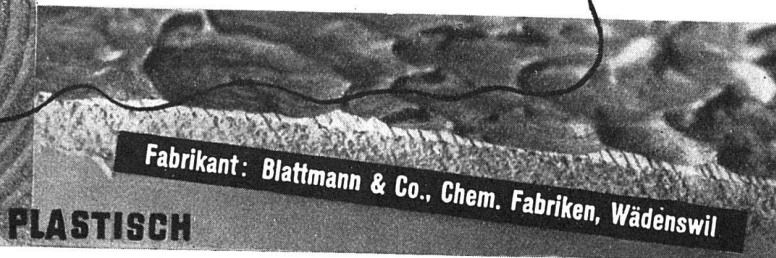
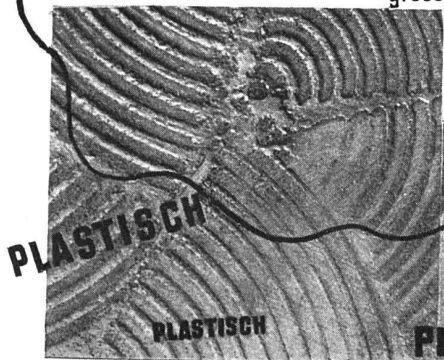
## DER PLASTISCHE ANSTRICH

die neuartige effektreiche Technik ist der ideale Anstrich für Treppenhäuser, Korridore, Gesellschaftsräume in Schulen, Anstalten, Spitäler, Hotels etc.

Der SICHOL-PLASTIK-ANSTRICH hat drei überragende Vorteile:  
grosse Härte, absolute Rissfestigkeit, geringe Kosten!



**SICHOL**

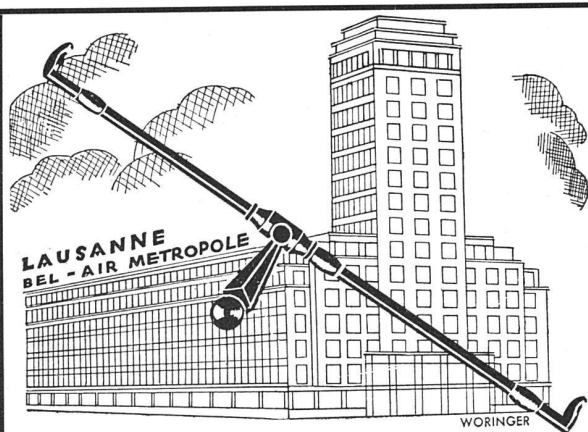


Fabrikant: Blattmann & Co., Chem. Fabriken, Wädenswil

# W. GOLDENBOHM ZÜRICH 8

DUFOURSTR. 47 • TELEPHON 20.860

SPEZIALHAUS FÜR FEINE SANITÄRE INSTALLATIONEN  
NEUBAUTEN, UMÄNDERUNGEN UND REPARATUREN



Beachten Sie Seite 221 im Schweiz. Baukatalog 1936

Der beste Fensterverschluss ist und bleibt die

## Espagnolette

der Baubeschlägfabrik

### U. Schärer's Söhne, Münsingen

Telephon 81.037

(Bern)



### Rolladenfabrik A. Griesser & Aadorf

FILIALEN:  
**BASEL**  
 Gundeldingerstr. 202 Tel. 29.849  
**LAUSANNE**  
 Boulev. de Grancy 14 Tel. 33.272  
**ZÜRICH**  
 Militärstr. 108 Tel. 37.398

# KORK

Marke  
**Frigorit**

## KORKSTEINWERKE A.G. KÄPFNACH-HORGEN

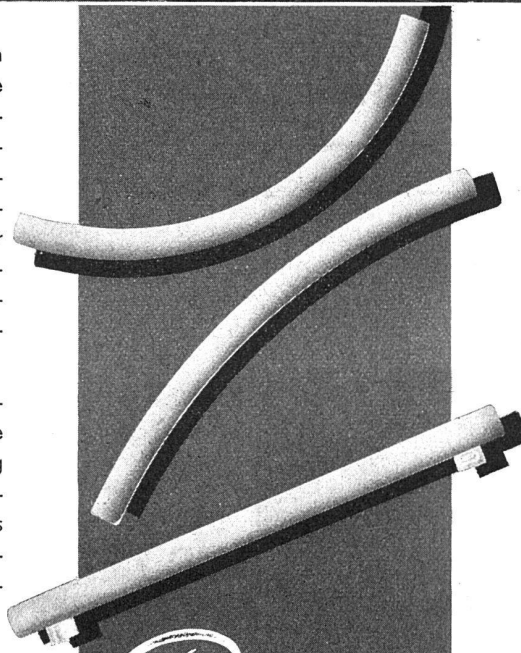


# "PHILINEA"-LAMPEN, DAS NEUE BAUELEMENT



Auffallend in diesem Saal ist zuallererst die neuzeitliche, stilgerechte Beleuchtung mit Philips „Philinea“-Röhrenlampen, die, richtig angewandt, nicht nur für die Beleuchtung sorgen, sondern gleichzeitig Mittel baulicher Gestaltung sind.

„Philinea“-Lampen betonen nachdrücklich die Bauweise. Gleichzeitig eignen sie sich hervorragend als konstruktives Element bei der Ausführung moderner Lichtornamente.



## CHARAKTERISTISCHE VORZÜGE DER „PHILINEA“-LAMPEN

- \* Die sichtbare Anbringung der „Philinea“-Lampen macht teure Ornamente überflüssig.
- \* Einfache Montage, Lampen verschiedener Länge (30, 50 und 100 cm) und in gebogenen Modellen zur Anpassung an jeden beliebigen Raum.
- \* Möglichkeit zur Aneinanderreihung der „Philinea“-Lampen zu ununterbrochenen Leuchtlinien.
- \* Lampe und Fassung ragen nur 7 cm aus der Wand hervor, daher eignet sich die „Philinea“-Lampe besonders für die Verwendungen, wo wenig Raum oder nur eine geringe Höhe zur Verfügung steht.
- \* Vielseitige Anwendbarkeit.
- \* Blendungsfreies, mildes, ruhiges Licht.
- \* Ausführung: Opalglas, matt und farbig bespritzt.

# PHILIPS' *Philinea* LAMPEN

GLÜHLAMPE UND LEUCHTORNAMENT IN EINEM



Zwei Mehrfamilienhäuser an der Tobellegg-Ackersteinstrasse  
Zürich-Höngg. Architekten Kündig & Oetiker, Zürich. (Detail  
am Haus „Andrea“)

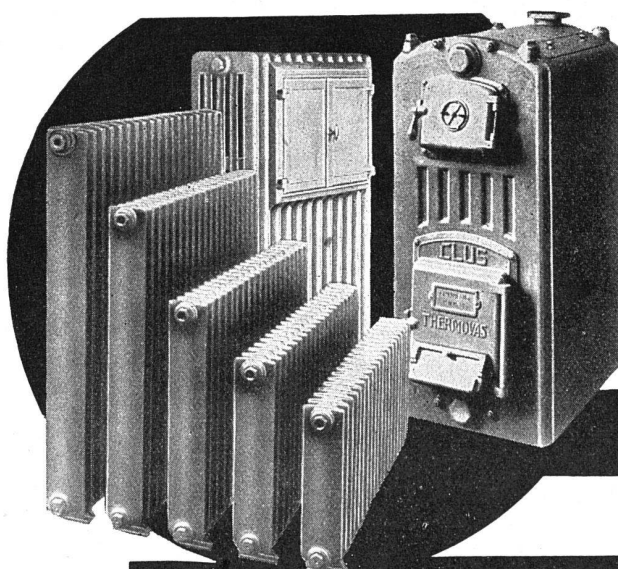
## Fermetic-Stahlfenster im Mehrfamilienhaus

### Auszug aus dem Bericht der Architekturfirma:

„Die Mieter in Höngg sagen uns, dass sie kein anderes  
Fenster mehr haben wollten. Sie seien mit der Anlage sehr  
zufrieden und hätten sich nie über kalte Räume zu beklagen.“

Fermetic-Stahlfenster mit dreifacher Dichtfläche und  
zweifacher Zugunterbrechung halten auch bei ein-  
facher Verglasung jede Zugerscheinung fern. Räume  
mit Fermetic-Stahlfenstern sind helle und behagliche  
Räume, in denen Sie sich wohl fühlen. Wohnungen mit  
Fermetic-Stahlfenstern vermieten sich leichter und besser

**VERWO A.-G., Stahlfenster-Fabrikation, PFÄFFIKON (Schwyz) Tel. Nr. 8**



## FÜR ZENTRALHEIZUNGEN HEIZKESSEL

von 0,7 bis 35 m<sup>2</sup> Heizfläche, geeignet  
für Warmwasser- und Dampfheizungen

## RADIATOREN

in konkurrenzloser Auswahl von Modellen  
für alle vorkommenden Bauverhältnisse

**EISENWERK KLUS** KLUS KT. SOLOTHURN