

Zeitschrift: Das Werk : Architektur und Kunst = L'oeuvre : architecture et art
Band: 23 (1936)
Heft: 7

Rubrik: Arbeiten der Mitglieder der Ortsgruppe St. Gallen des Bundes Schweizer Architekten BSA

Nutzungsbedingungen

Die ETH-Bibliothek ist die Anbieterin der digitalisierten Zeitschriften auf E-Periodica. Sie besitzt keine Urheberrechte an den Zeitschriften und ist nicht verantwortlich für deren Inhalte. Die Rechte liegen in der Regel bei den Herausgebern beziehungsweise den externen Rechteinhabern. Das Veröffentlichen von Bildern in Print- und Online-Publikationen sowie auf Social Media-Kanälen oder Webseiten ist nur mit vorheriger Genehmigung der Rechteinhaber erlaubt. [Mehr erfahren](#)

Conditions d'utilisation

L'ETH Library est le fournisseur des revues numérisées. Elle ne détient aucun droit d'auteur sur les revues et n'est pas responsable de leur contenu. En règle générale, les droits sont détenus par les éditeurs ou les détenteurs de droits externes. La reproduction d'images dans des publications imprimées ou en ligne ainsi que sur des canaux de médias sociaux ou des sites web n'est autorisée qu'avec l'accord préalable des détenteurs des droits. [En savoir plus](#)

Terms of use

The ETH Library is the provider of the digitised journals. It does not own any copyrights to the journals and is not responsible for their content. The rights usually lie with the publishers or the external rights holders. Publishing images in print and online publications, as well as on social media channels or websites, is only permitted with the prior consent of the rights holders. [Find out more](#)

Download PDF: 04.04.2026

ETH-Bibliothek Zürich, E-Periodica, <https://www.e-periodica.ch>



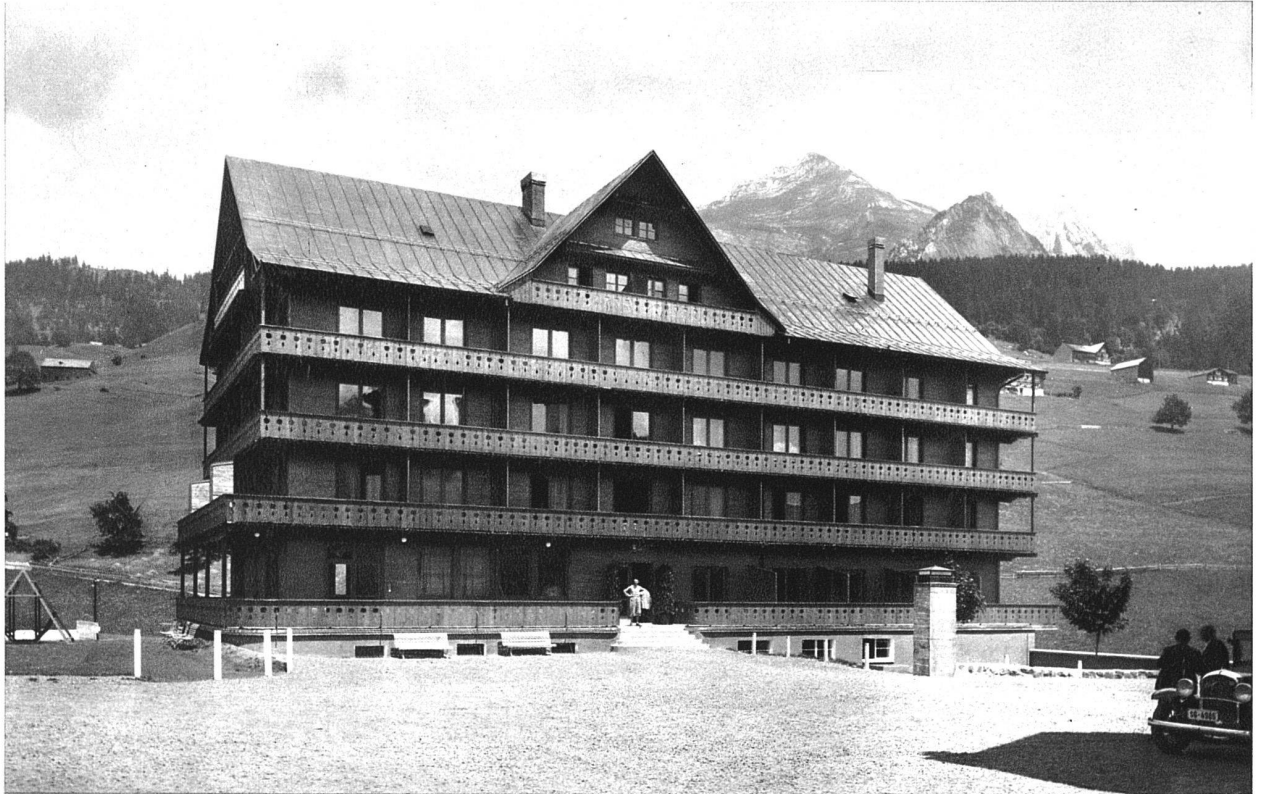
Ansicht aus Südwesten

Ernst Kuhn, Architekt BSA, St. Gallen

Meiner, Zürich, Foto

Wohnhaus Engler-Sutter, Küsnacht, erbaut 1933. Ansicht aus Osten





Hotel Acker, Wildhaus, Holzbau, erbaut 1935
Ansicht aus Süden

Ernst Häny, Architekt BSA,
St. Gallen
Hausammann, Heiden, Foto

Pfarrhaus Rheineck, erbaut 1933
Ansicht aus Süden





Wohnhaus Dr. Lutz, Trogen, Holzbau, erbaut 1931.

Ansicht aus Südwesten

Eric A. Steiger, Architekt BSA, St. Gallen

Wohnhaus Kast, Speicher, Holzbau, erbaut 1931.

Ansicht aus Südosten



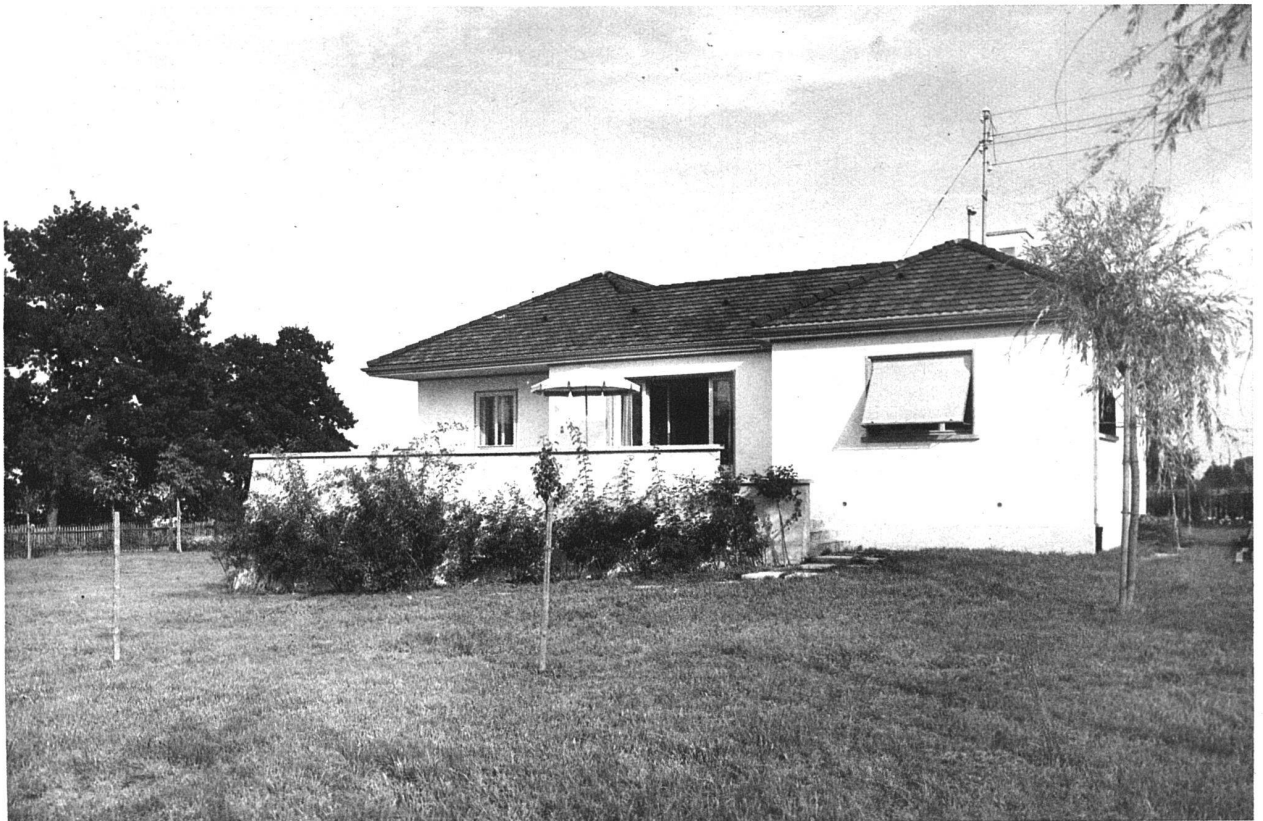


Wohnzimmer im Haus D. am Bodensee, erbaut 1933

C. Adolf Lang, Architekt BSA, St. Gallen

H. Gross, St. Gallen, Foto

Landhaus D. am Bodensee, erbaut 1933. Ansicht von Westen





Wohnhaus in St. Gallen, erbaut 1932. Ansicht aus Südwesten

Meiner, Zürich, Foto

Oskar Linner, Architekt BSA, Rorschach

Weekendhaus am Bodensee bei Arbon, erbaut 1934. Ansicht von Westen

Koch, Rorschach, Foto





Restaurant Marktplatz der Brauerei Schützengarten, St. Gallen, erbaut 1933/34. Ansicht von Norden

Ernst Fehr, Architekt BSA, St. Gallen

Wohnhaus Fehr, St. Gallen, erbaut 1928/29. Ansicht aus Süden

Krüsi & Co., St. Gallen, Foto





Neubau der St. Gallischen Kreditanstalt am Marktplatz, St. Gallen, erbaut 1934/35. Ansicht von Nordosten

Rietmann-Haak, St. Gallen, Foto

Von Ziegler und Balmer, Architekten BSA, St. Gallen

Wohnhaus an der Speicherstrasse in Teufen, erbaut 1924. Ansicht von Südwesten

Hausammann, Heiden, Foto





Tuberkulosenhaus der Kantonalen Krankenanstalt Glarus, erbaut 1925 mit H. Leuzinger, Arch. BSA, Zürich-Glarus
 Paul Truniger, Architekt BSA, Wil Schönwetter, Glarus. Foto

Umbau des Restaurant «Rose», Wil, 1931

A. Tschopp, Wil, Foto





Ansicht von Süden

Louis Lobeck, Architekt BSA, Herisau

E. Jucker, Herisau, Foto

Stationsgebäude Waldstatt der Appenzellerbahn, erbaut 1925. Ansicht von Norden



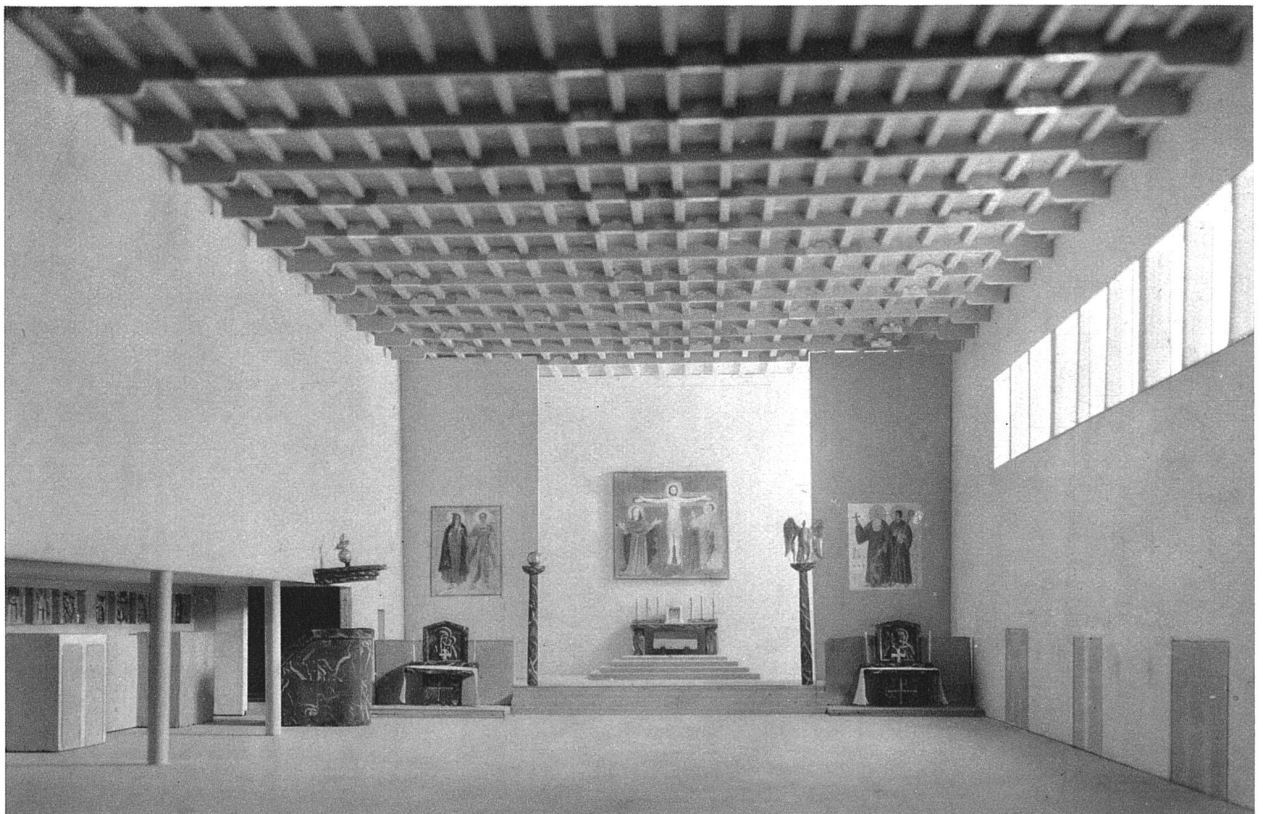


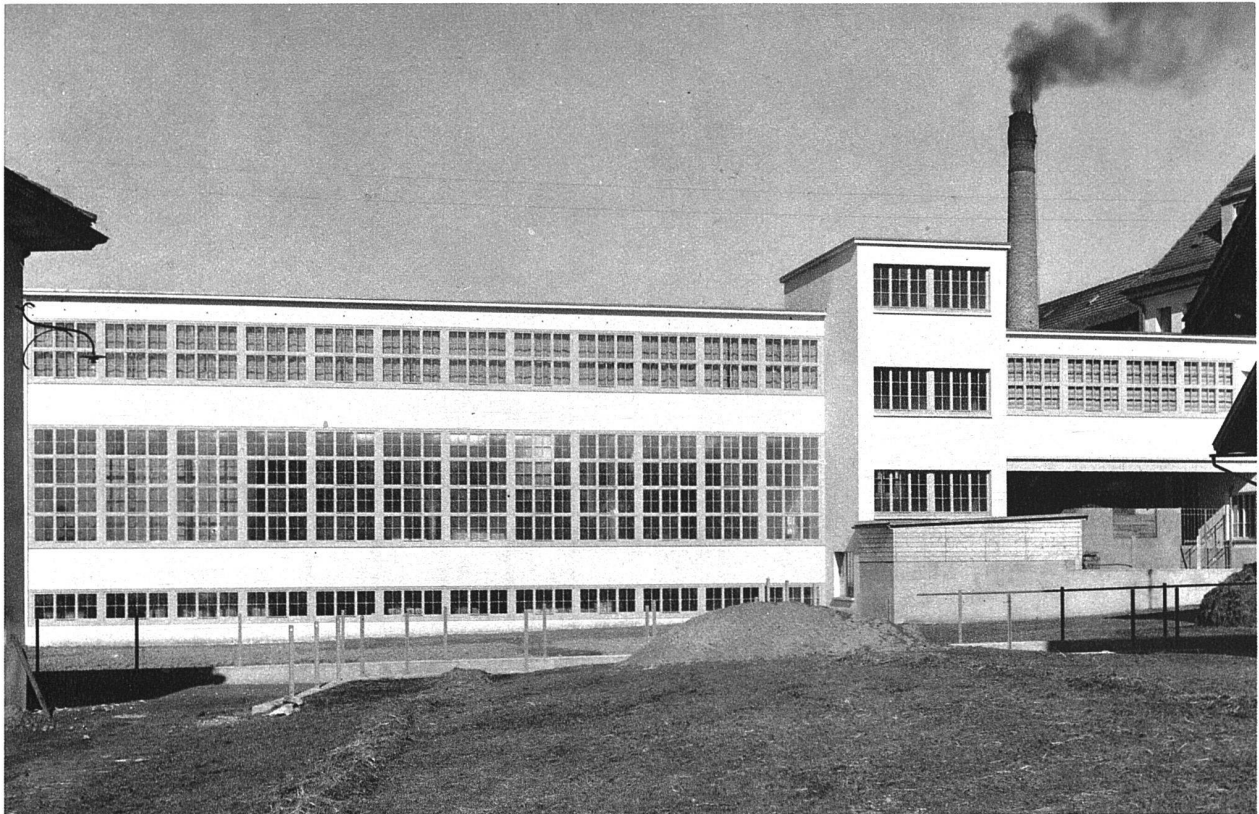
Kraftwerke Sernf-Niedererbach, Zentrale Schwanden, erbaut 1930. Ansicht aus Norden

Schönwetter, Glarus, Foto

J. Erwin Schenker, Architekt BSA, St. Gallen

St. Martinskirche, Bruggen-St. Gallen, in Ausführung begriffen. Innenansicht nach Modell 1:25, erbaut 1935/36. Blick nach Osten





Fabrikerweiterung Meyer Mayor, Neu-St. Johann, erbaut 1935. Ansicht von Südwesten

Gassler, Ebnat, Foto

Hans Brunner, Architekt BSA, Wattwil

Neubau Hotel Sternen in Unterwasser, erbaut 1933/34. Ansicht von Süden

H. Gross, St. Gallen, Foto





Katholische Kirche in St. Georgen (St. Gallen), erbaut 1931/32.

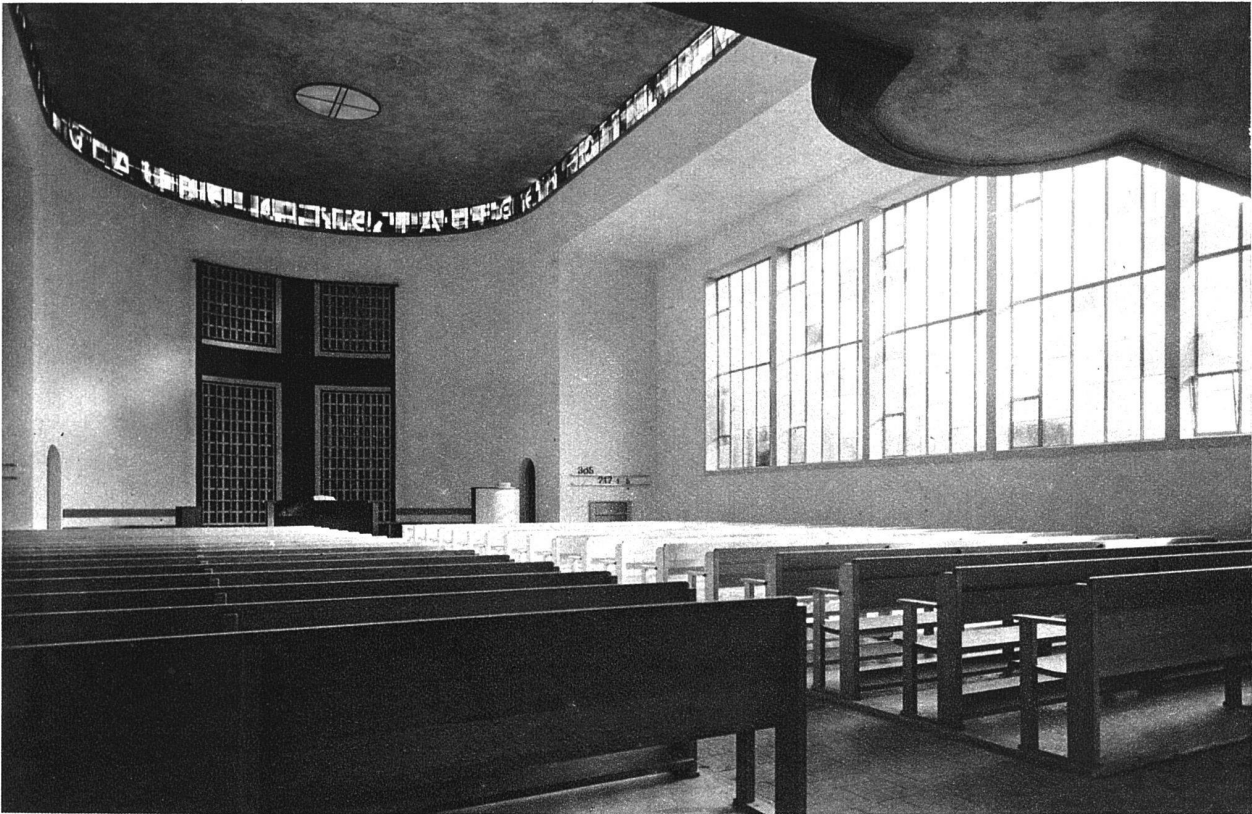
Ansicht von Norden

J. und F. Scheier, Architekten BSA, St. Gallen

Wohnhaus E. in Altstätten (Rheintal), erbaut 1925.

Ansicht von Süden





Evangelische Kirche Hedelfingen-Stuttgart, erbaut 1930

Fels, Stuttgart, Foto

Paul Trüdinger, Architekt BSA, Stadtbaumeister von St. Gallen

Haus Dr. Metzger in Calw (Schwarzwald), erbaut 1932. Ansicht von Süden

Moegle, Stuttgart, Foto

