

Zeitschrift: Das Werk : Architektur und Kunst = L'oeuvre : architecture et art
Band: 23 (1936)
Heft: 6

Werbung

Nutzungsbedingungen

Die ETH-Bibliothek ist die Anbieterin der digitalisierten Zeitschriften auf E-Periodica. Sie besitzt keine Urheberrechte an den Zeitschriften und ist nicht verantwortlich für deren Inhalte. Die Rechte liegen in der Regel bei den Herausgebern beziehungsweise den externen Rechteinhabern. Das Veröffentlichen von Bildern in Print- und Online-Publikationen sowie auf Social Media-Kanälen oder Webseiten ist nur mit vorheriger Genehmigung der Rechteinhaber erlaubt. [Mehr erfahren](#)

Conditions d'utilisation

L'ETH Library est le fournisseur des revues numérisées. Elle ne détient aucun droit d'auteur sur les revues et n'est pas responsable de leur contenu. En règle générale, les droits sont détenus par les éditeurs ou les détenteurs de droits externes. La reproduction d'images dans des publications imprimées ou en ligne ainsi que sur des canaux de médias sociaux ou des sites web n'est autorisée qu'avec l'accord préalable des détenteurs des droits. [En savoir plus](#)

Terms of use

The ETH Library is the provider of the digitised journals. It does not own any copyrights to the journals and is not responsible for their content. The rights usually lie with the publishers or the external rights holders. Publishing images in print and online publications, as well as on social media channels or websites, is only permitted with the prior consent of the rights holders. [Find out more](#)

Download PDF: 15.01.2026

ETH-Bibliothek Zürich, E-Periodica, <https://www.e-periodica.ch>



Luftkonditionierung

für Theater, Gesellschafts- u. Bureaux-Bauten,
Hotels, Restaurants-, Arbeits-Säle, Garagen etc.

Allgemeine Ventilations-Anlagen,

Luftheizungen für Kirchen, große Lokale u. Wohnbauten

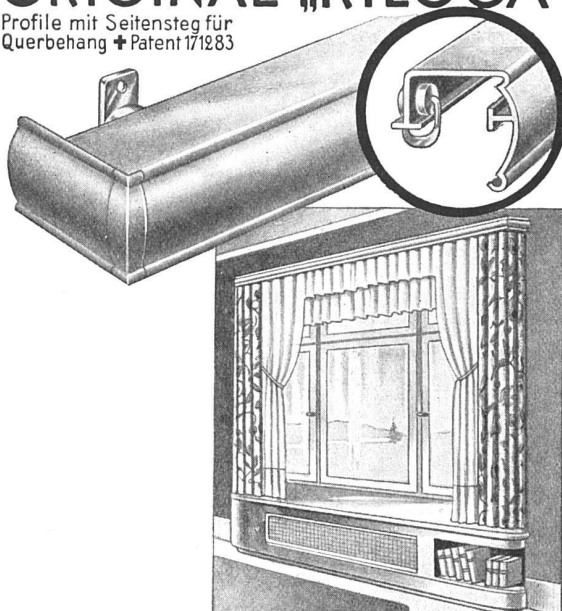
Tröcknungs-Anlagen für Industrie und Gewerbe

erstellen nach den neuesten technischen Errungen-
schaften und auf Grund von mehr als 35-jähriger Erfahrung

Wanner & Co. A-G. in Horgen

ORIGINAL-„RILOGA“

Profile mit Seitensteg für
Querbehang + Patent 171283



DIE FORM DER ZEIT

In jeden Neubau

die modernen und vornehm wirkenden

ORIGINAL RILOGA


Vorhanggarnituren mit dem
Doppelrollring

von der Firma

**Schmidt
Riloga-Werk
Wängi (Thurgau)**

Neues Profil
Nr. 96
Form
gesetzlich
geschützt

Fordern Sie Muster! Bezugsquellen Ihres
Wohnortes werden gerne nachgewiesen




Jalousieladen, Rolladen. Kipp- und Flügel-
tore für Garagen. Stoffstoren, Rollwände

WILH. BAUMANN, HORGEN

ZÜRICH Grütlistr. 64, Telefon 36.382 Montage und Reparaturwerkstätte	LUZERN Maihofstr. 45, Tel. 23.875 Platzmonteur Gulknecht	LAUSANNE-LUTRY Le Mimosa, Tel. 33.201 Représentant W. Eisenhut
---	---	---

Schweiz. Teppichfabrik, Ennenda †



QUALITÄT

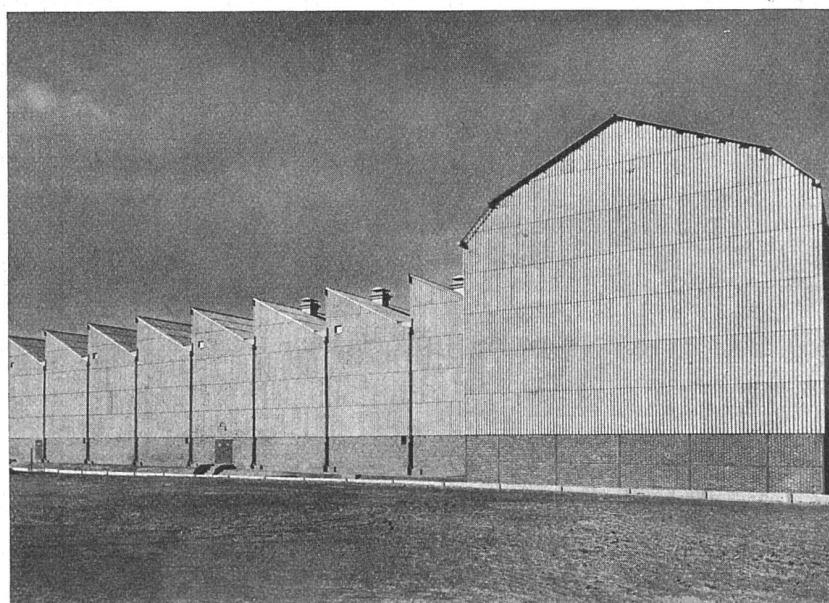
Ins Schweizerhaus den Schweizerteppich!
Dies schafft Verdienst für viele her,
Und für die Qualität der Arbeit
Bürgt jederzeit die Marke „Bär“!

Verkauf nur an Wiederverkäufer! Wir weisen gerne Firmen nach, die unsere Fabrikate führen.

WELL-

Eternit

**dauerhaft
zweckdienlich
wirtschaftlich**



ist ein Schweizer Qualitätsmaterial für die Eindeckung und Verkleidung von Fabrik- und Hallenbauten, Schuppen, Garagen usw.

Eternit A.G. Niederurnen • Telefon 41.555

W. GOLDENBOHM ZÜRICH 8

DUFOURSTR. 47 • TELEPHON 20.860

SPEZIALHAUS FÜR FEINE SANITÄRE INSTALLATIONEN
NEUBAUTEN, UMÄNDERUNGEN UND REPARATUREN



**SCHINDLER
AUFZÜGE**

- ZUVERLÄSSIG
- GERÄUSCHLOS
- DAUERHAFT
- PREISWERT

**SCHINDLER
& CO. A/G LUZERN**
7400

SCHINDLER
1874
FABRIKMARKE



wohnbefarf

zürich, talstr. 11 (neue börse)
basel, aeschenvorstadt 43

ein wohnraum in unserem schlichten nussbaum wirkt
wohnlich und doch nicht schwer

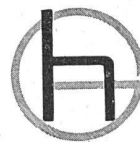
Jurassische Steinbrüche

**A-G.
LAUFEN (JURA)**

Steinhauerarbeiten in la. Laufener Kalkstein
anderen Steinsorten in- und ausländischer Herkunft • Verkleidungsplatten
für Innen- und Aussenarbeiten • Lieferung von Rohblöcken
Übernahme von Steinhauerreparaturen



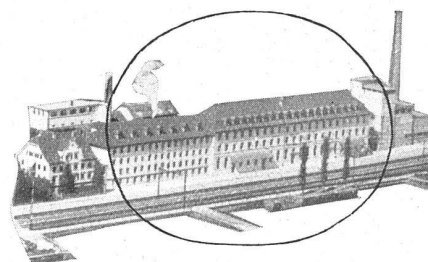
Ständige Ausstellung unserer Erzeugnisse in der Schweizer Bau-Centrale, Zürich, Talstrasse 9 (Eintritt frei)



HORGEN-GLARUS

Bequeme, breite Sitzfläche, gebogene Lehne mit Rohrgeflecht, gediegenes Material, das ist die neue Linie des «Horgen-Glarus-Stuhles»

A. G. Möbelfabrik Horgen-Glarus in Horgen



SICHOL STREICHFERTIG

das schweizerische Qualitätsbindemittel aus
Kopal, Oel und Wachs. Für Fassaden- und
Innen-Anstriche. Waschbar / wischt, reisst
und blättert nicht ab / porös /

(siehe Baukatalog 1935 Seite 369)

Fabrikant: Blattmann & Co., Chem. Fabriken, Wädenswil



Spörri

die neue
SPÖRRI-TAPETE

welche durch ihre rauhe beschaffenheit und ihre feinen colorits
den räumen eine besonders wohnliche note verleiht THEOPHIL SPÖRRI, ZÜRICH

**Rolladen
Kipptore**

**Rolladenfabrik
A. Griesser & Aadorf**

BASEL
Gundeldingerstr. 202
Tel. 29.849

FILIALEN:
LAUSANNE
Boulev. de Grancy 14
Tel. 33.272

ZÜRICH
Militärstr. 108
Tel. 37.398

H. Staub & Co
ZÜRICH 8
Seefeldstrasse 71

Spezialität:
Feine Baubeschläge
in allen Stilarten

Man verlange Spezialkatalog

Die neuen Original-SPÜLTISCHE + Patent «SEZ»

aus rostfreiem Chromnickelstahl
mit versenkten Tropfteilen, Laufbahn, Spritzrand, autom. Mülleimer
**sind die zweckmässigsten, solidesten
und billigsten Spültische**

Spezialfabrikation für jeden Bedarf, keine Massenfabrikation

STÖCKLI & ERB, KÜSNACHT-ZÜRICH, Fabrik sanitärer Apparate

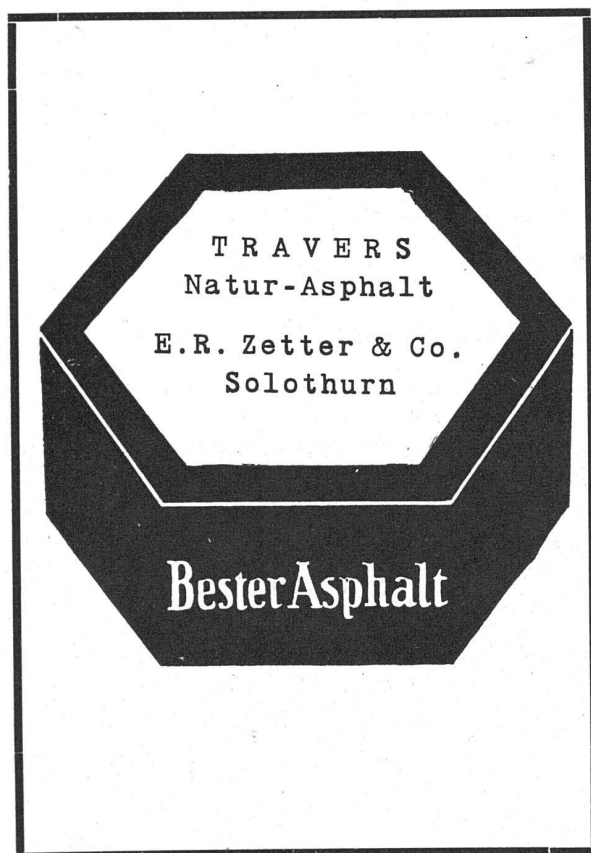
Frigidaire

Kühlanlagen für Metzgereien, Bäckereien, Konditoreien, Lebensmittelgeschäfte, Milchgeschäfte etc. Langjährige Erfahrung. Zentralkühlanlagen für Miethäuser. Geräumige Einzelkühlschränke ab Fr. 590.—.

Einst 100 % amerikanisches Produkt der General Motors (Fabrikanten von Buick, Cadillac, Chevrolet), jetzt aber, seit Frigidaire zum grössten Teil in der Schweiz nach den amerikanischen Originalplänen erstellt wird, bleiben von den Einnahmen

über 80 % in der Schweiz.

Zürich: Manessesstr. 4 — Aarau: A. Staeheli — Basel: A. Staeheli — Bern: Hans Christen — Luzern: Frey & Cie. — Chur: G. Glauser

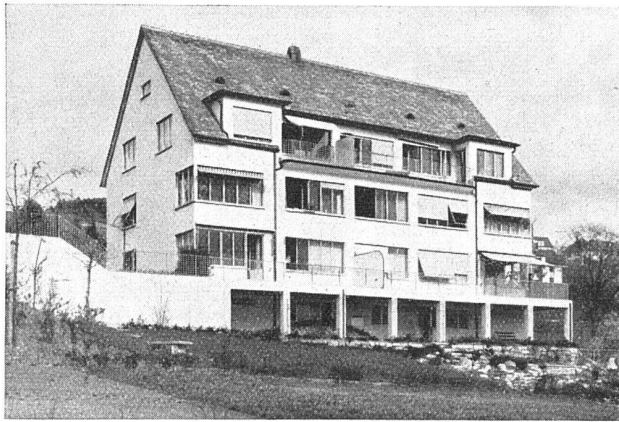


E.O. KNECHT.ING

ZÜRICH
TEL: 23'547

SANITÄRE ANLAGEN
ZENTRALHEIZUNGEN

Fermetic-Stahlfenster im Mehrfamilienhaus



Zwei Mehrfamilienhäuser Ackerstein-Tobeleggstrasse, Zürich-Höngg. Ansicht des Hauses „Verena“. Architekten Kündig & Oetiker, Zürich. Südfront einfache, Nordfront Doppelverglasung

Die Mieter fühlen sich wohl.

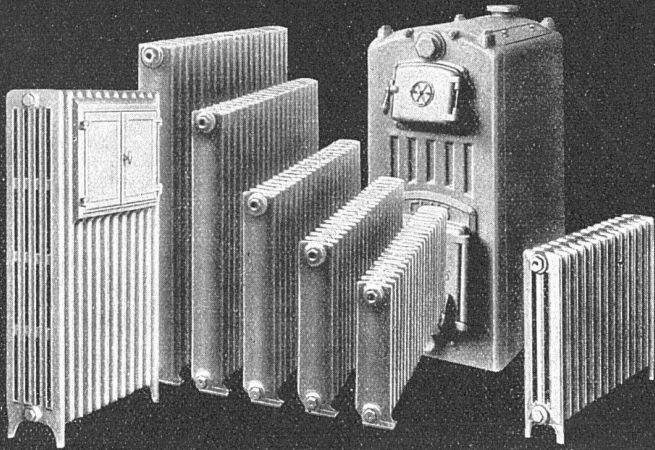
„Die Mieter in Höngg sagen uns, dass sie kein anderes Fenster haben wollten. Sie seien mit der Anlage sehr zufrieden und hätten sich nie über kalte Räume zu beklagen.“

(Auszug aus dem Bericht der Architekturfirma)

Häuser mit modernen Fermetic-Stahlfenstern vermieten sich leichter und besser

VERWO A.-G., Stahlfenster-Fabrikation, PFAFFIKON (Schwyz) Tel. Nr. 8

REKLAME ANNEH



Die Formschönen
RADIATOREN
Eisenwerk KLUS