

Zeitschrift: Das Werk : Architektur und Kunst = L'oeuvre : architecture et art
Band: 23 (1936)
Heft: 4

Rubrik: Haus Dr. Weckherlin in Küsnacht : Architekten Laubi & Bosshard

Nutzungsbedingungen

Die ETH-Bibliothek ist die Anbieterin der digitalisierten Zeitschriften auf E-Periodica. Sie besitzt keine Urheberrechte an den Zeitschriften und ist nicht verantwortlich für deren Inhalte. Die Rechte liegen in der Regel bei den Herausgebern beziehungsweise den externen Rechteinhabern. Das Veröffentlichen von Bildern in Print- und Online-Publikationen sowie auf Social Media-Kanälen oder Webseiten ist nur mit vorheriger Genehmigung der Rechteinhaber erlaubt. [Mehr erfahren](#)

Conditions d'utilisation

L'ETH Library est le fournisseur des revues numérisées. Elle ne détient aucun droit d'auteur sur les revues et n'est pas responsable de leur contenu. En règle générale, les droits sont détenus par les éditeurs ou les détenteurs de droits externes. La reproduction d'images dans des publications imprimées ou en ligne ainsi que sur des canaux de médias sociaux ou des sites web n'est autorisée qu'avec l'accord préalable des détenteurs des droits. [En savoir plus](#)

Terms of use

The ETH Library is the provider of the digitised journals. It does not own any copyrights to the journals and is not responsible for their content. The rights usually lie with the publishers or the external rights holders. Publishing images in print and online publications, as well as on social media channels or websites, is only permitted with the prior consent of the rights holders. [Find out more](#)

Download PDF: 14.01.2026

ETH-Bibliothek Zürich, E-Periodica, <https://www.e-periodica.ch>

Haus Dr. Weckherlin
in Küsnacht (Zürich)
Laubi & Bosshard,
Architekten, Zürich



oben: Ansicht aus Osten

Mitte links: Ansicht aus Südwesten

Mitte rechts: Ansicht aus Westen

unten: Ansicht aus Südosten



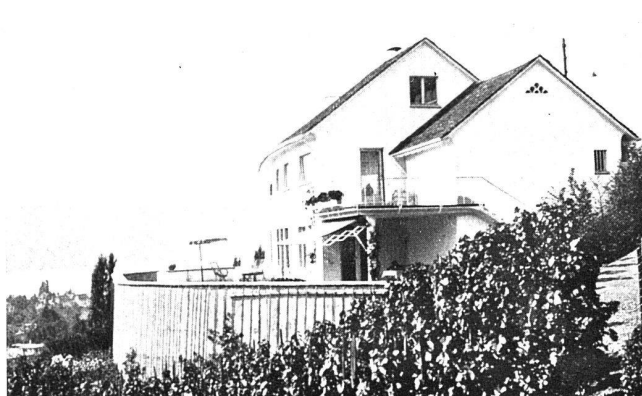
Legenden zu Seite 126:

Haus Diem in Zollikon

oben: Ansicht aus Südosten mit
Blick auf den Zürichsee

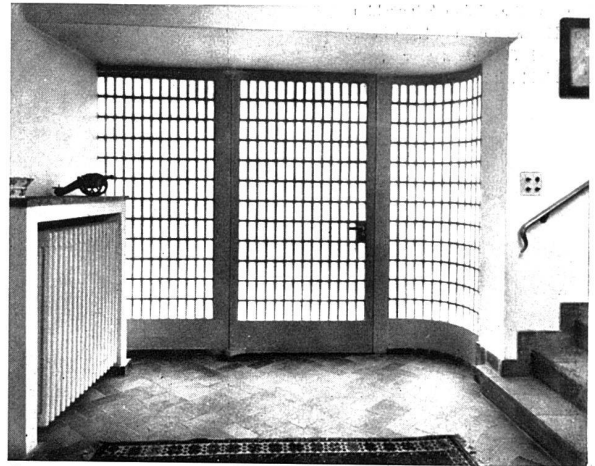
unten links: Blick aus der
Gartenhalle nach Westen

unten rechts: Ansicht aus Südwesten



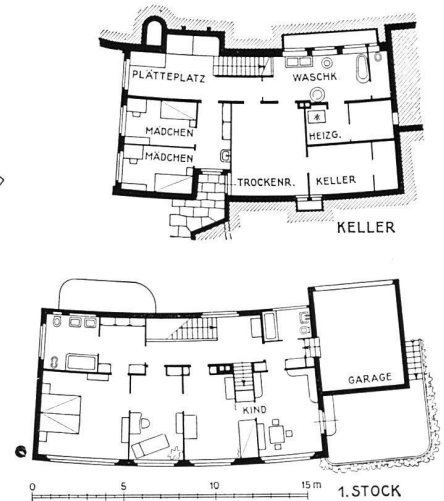
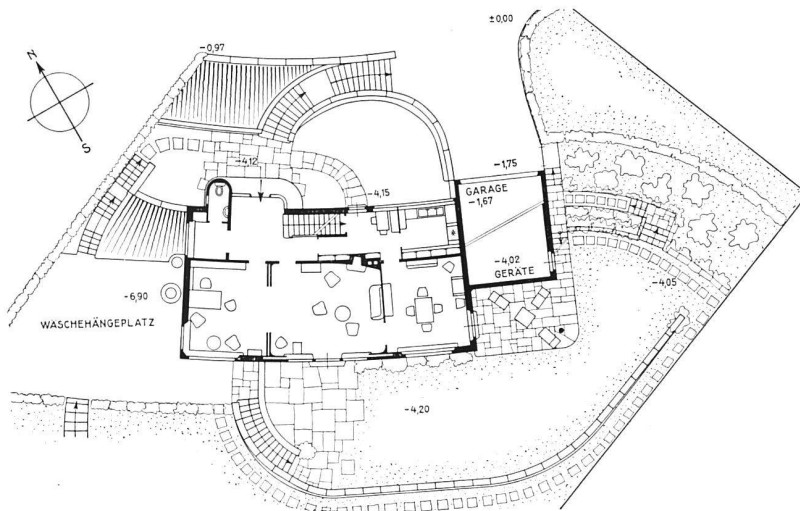


Gedeckter Sitzplatz an der Südostecke, neben dem Esszimmer



Hauseingang aus Luxferprismen

Haus Dr. Weckherlin in Küsnacht (Zürich) Laubi & Bosshard, Architekten, Zürich



Grundrisse Haus Dr. Weckherlin 1:400

Haus Weckherlin, Küsnacht

Steile, kegelförmige Halde, nach Südwesten gegen den See fallend. Krümmung des Grundrisses, um nicht zu sehr aus dem Terrain herauszutreten. Erbaut 1932. Reine Baukosten Fr. 85.— per m³.

Haus Diem, Zollikon

Ähnliche Situation an steiler Halde. Alle Wohnräume gegen Süden, wodurch sie weniger der lästigen Blendung durch den Seespiegel ausgesetzt sind. Erbaut 1932. Reine Baukosten Fr. 80.— per m³.

Beide Häuser besitzen das gleiche Prinzip der Grundrissaufteilung mit einer mittleren Tragmauer.

Der Hauseingang aus Luxferprismen

