

Zeitschrift: Das Werk : Architektur und Kunst = L'oeuvre : architecture et art
Band: 23 (1936)
Heft: 4

Rubrik: Haus Müller-Mettler im Risch am Zugersee : Architekt Ernst Rentsch, Basel

Nutzungsbedingungen

Die ETH-Bibliothek ist die Anbieterin der digitalisierten Zeitschriften auf E-Periodica. Sie besitzt keine Urheberrechte an den Zeitschriften und ist nicht verantwortlich für deren Inhalte. Die Rechte liegen in der Regel bei den Herausgebern beziehungsweise den externen Rechteinhabern. Das Veröffentlichen von Bildern in Print- und Online-Publikationen sowie auf Social Media-Kanälen oder Webseiten ist nur mit vorheriger Genehmigung der Rechteinhaber erlaubt. [Mehr erfahren](#)

Conditions d'utilisation

L'ETH Library est le fournisseur des revues numérisées. Elle ne détient aucun droit d'auteur sur les revues et n'est pas responsable de leur contenu. En règle générale, les droits sont détenus par les éditeurs ou les détenteurs de droits externes. La reproduction d'images dans des publications imprimées ou en ligne ainsi que sur des canaux de médias sociaux ou des sites web n'est autorisée qu'avec l'accord préalable des détenteurs des droits. [En savoir plus](#)

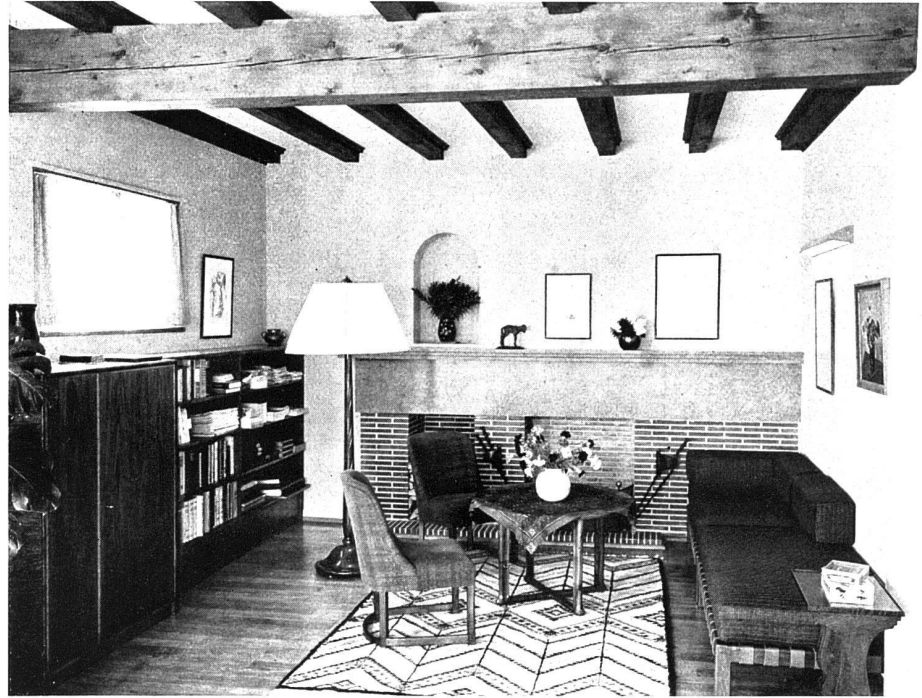
Terms of use

The ETH Library is the provider of the digitised journals. It does not own any copyrights to the journals and is not responsible for their content. The rights usually lie with the publishers or the external rights holders. Publishing images in print and online publications, as well as on social media channels or websites, is only permitted with the prior consent of the rights holders. [Find out more](#)

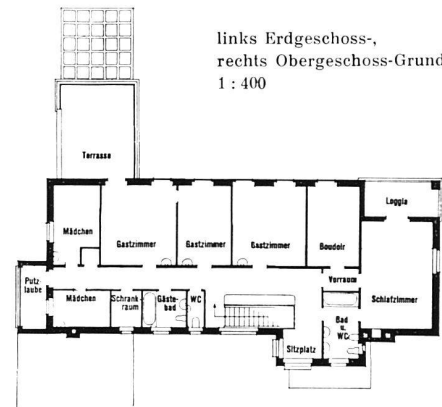
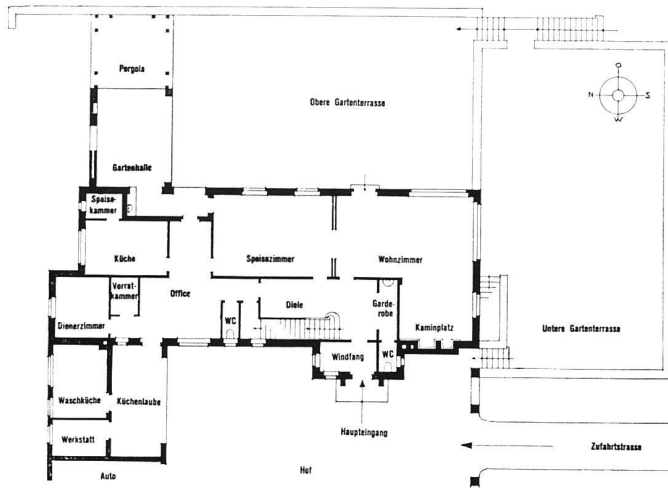
Download PDF: 05.04.2026

ETH-Bibliothek Zürich, E-Periodica, <https://www.e-periodica.ch>

Haus Müller-Mettler
in Risch am Zugersee
Ernst Rentsch,
Architekt BSA, Basel

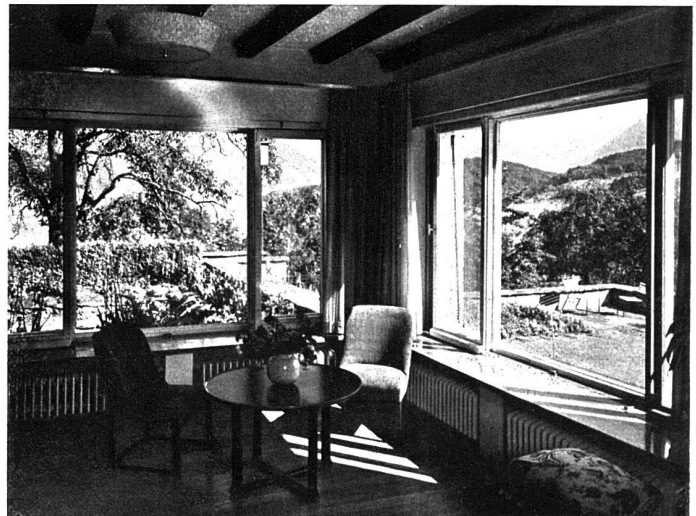


Kaminplatz im Wohnzimmer
(Westwand)



links Erdgeschoss,
rechts Obergeschoss-Grundriss
1 : 400

Wohnzimmer, Südostecke



Baugelände: Ein welliger Wiesenhang, mit 250 m Seeufer. An der ca. 27 m höher gelegenen Kantonsstrasse misst das Grundstück 110 m (Fläche rund 30 000 m²). Die Planierung des Hofes und der Aushub ergaben nach Süden und Osten zwei Terrassengärten; ihre Betonmauern sind mit Melslerplatten abgedeckt. In der sonst unverändert belassenen Umgebung Makadamwege von ca. 1 km Länge. Fundamente und Kellermauern Beton, Massivdecke, sonst Backsteinmauerwerk und Holzbalkendecken, Scheidwände aus «Perfekta»-Platten. Dachbelag in Kupfer. Zentralheizung mit Oelfeuerung. Gesamtbaukosten, einschliesslich Strassenbau, Wege, Einfriedigungen, Wasserzuleitung, Bootshaus und Gartenanlagen, Fr. 185 000.



Ansicht aus Südwesten
Blick auf den Zugersee



Gartenterrasse an der Ostseite

Ansicht aus Südosten



Haus Müller-Mettler
in Risch am Zugersee
Ernst Rentsch, Arch. BSA
Basel