

Zeitschrift: Das Werk : Architektur und Kunst = L'oeuvre : architecture et art
Band: 23 (1936)
Heft: 4

Rubrik: Wohnhaus Professor Dr. O.M.-W. auf dem Bruderholz, Basel :
Architekten Hans Von der Mühll und Paul Oberrauch, Basel

Nutzungsbedingungen

Die ETH-Bibliothek ist die Anbieterin der digitalisierten Zeitschriften auf E-Periodica. Sie besitzt keine Urheberrechte an den Zeitschriften und ist nicht verantwortlich für deren Inhalte. Die Rechte liegen in der Regel bei den Herausgebern beziehungsweise den externen Rechteinhabern. Das Veröffentlichen von Bildern in Print- und Online-Publikationen sowie auf Social Media-Kanälen oder Webseiten ist nur mit vorheriger Genehmigung der Rechteinhaber erlaubt. [Mehr erfahren](#)

Conditions d'utilisation

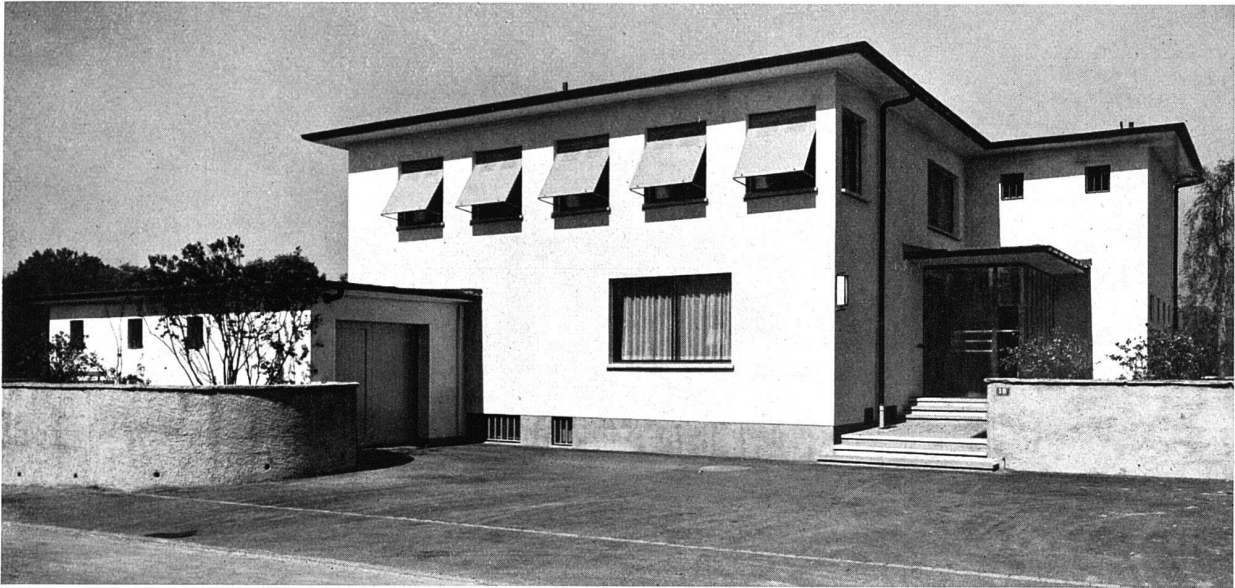
L'ETH Library est le fournisseur des revues numérisées. Elle ne détient aucun droit d'auteur sur les revues et n'est pas responsable de leur contenu. En règle générale, les droits sont détenus par les éditeurs ou les détenteurs de droits externes. La reproduction d'images dans des publications imprimées ou en ligne ainsi que sur des canaux de médias sociaux ou des sites web n'est autorisée qu'avec l'accord préalable des détenteurs des droits. [En savoir plus](#)

Terms of use

The ETH Library is the provider of the digitised journals. It does not own any copyrights to the journals and is not responsible for their content. The rights usually lie with the publishers or the external rights holders. Publishing images in print and online publications, as well as on social media channels or websites, is only permitted with the prior consent of the rights holders. [Find out more](#)

Download PDF: 11.01.2026

ETH-Bibliothek Zürich, E-Periodica, <https://www.e-periodica.ch>



Wohnhaus Professor Dr. O. M.-W. auf dem Bruderholz, Basel
Hans Von der Mühll und Paul Oberrauch, Architekten BSA, Basel

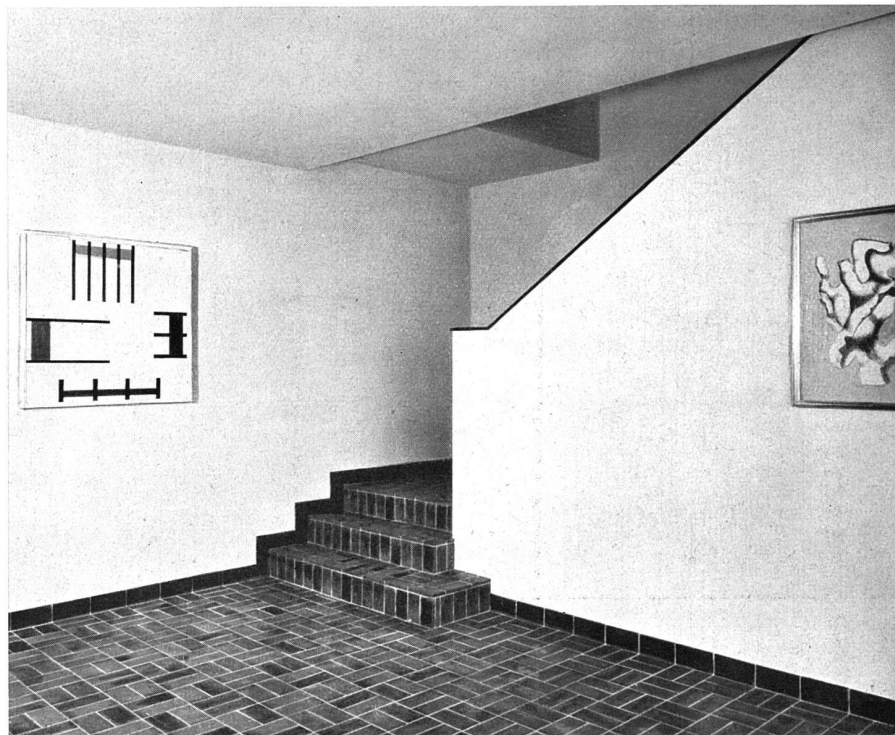
Das Haus liegt in dem sich stark entwickelnden schönen Wohnquartier im Westen von Basel, in erhöhter Lage, mit umfassender Fernsicht über die Stadt, auf Schwarzwald und Vogesen.

Backsteinbau, flachgeneigtes Kupferdach auf Holzkonstruktion mit Standardplattenisolierung. Verputzte Fassaden; für die grossen Fenster und Türen im Erdgeschoss wurde «Dornametall» verwendet. Warmwasserheizung mit Oelfeuerung, im grossen Wohnraum Fussbodenheizung. Alle Wohnräume im Erdgeschoss, einschliesslich Treppenhaus, haben roten Eisenklinkerbelag der Böden, weiss getünchte Wände und hellgrau gestrichenes Holzwerk. Eine besondere Note erhält das Haus durch die wertvolle Bildersammlung des Bauherrn, mit Arbeiten von Arp, Max Ernst, Héliou, Léger, Mondrian, Picasso und andern.



Wohnhaus
 Prof. Dr. O. M.-W.
 auf dem Bruderholz,
 Basel
 H. Von der Mühl und
 P. Oberrauch,
 Architekten BSA, Basel

Foto Spreng SWB, Basel

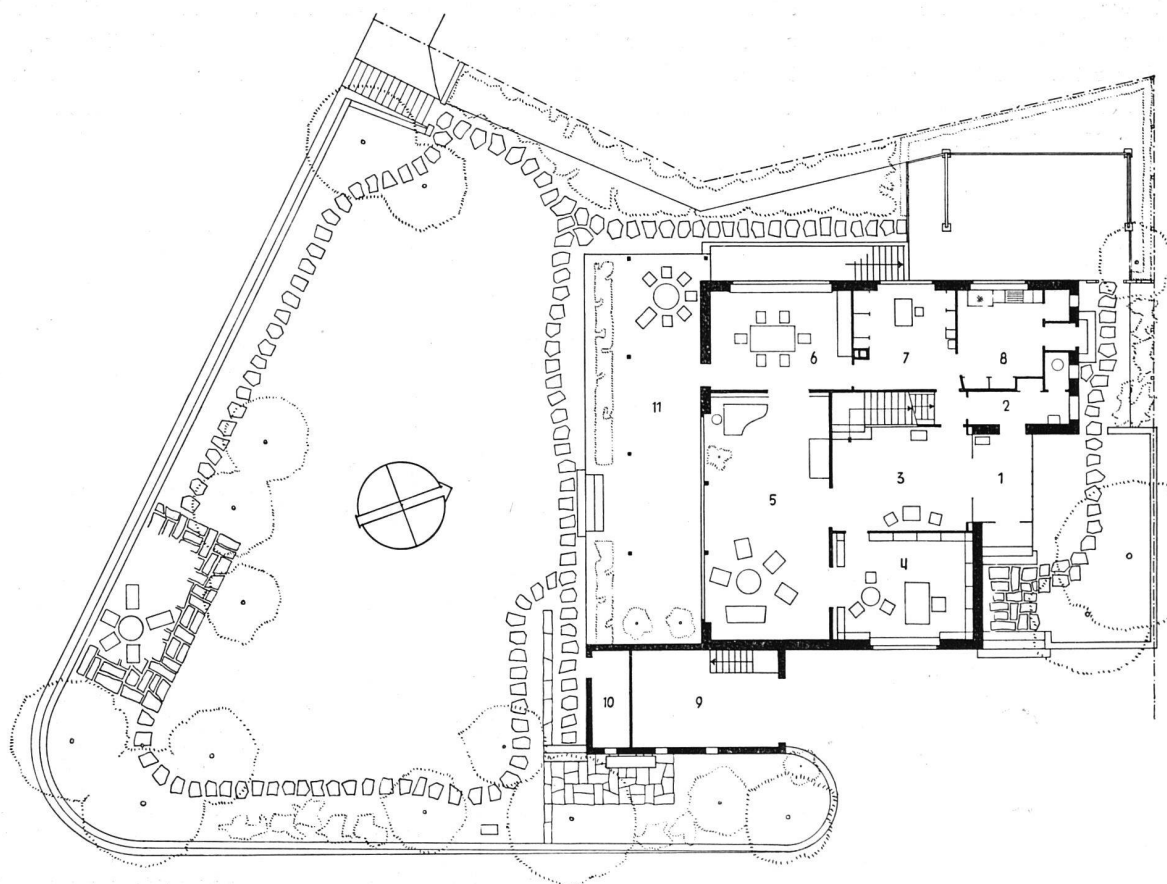


Legende Erdgeschoss:

- 1 Windfang
- 2 Garderobe
- 3 Halle
- 4 Bibliothek
- 5 Wohnzimmer
- 6 Esszimmer
- 7 Office
- 8 Küche
- 9 Garage
- 10 Geräteraum
- 11 gedeckter Platz

Treppenhalle

unten: Lageplan und Erdgeschossgrundriss 1:300





Wohnhaus Professor Dr. O. M.-W.
auf dem Bruderholz, Basel
H. Von der Mühl und P. Oberrauch,
Architekten BSA, Basel

oben: Wohnzimmer, Südseite

Mitte: Bibliothek, Durchblick ins Wohnzimmer

rechts unten: Esszimmer, Südwand

Legende Obergeschoss:

- | | |
|----------------------|------------------|
| 1 Halle | 7 Kinderzimmer |
| 2 Zimmer der Dame | 8 Bad |
| 3 Elternbad | 9 Gastzimmer |
| 4 Elternschlafzimmer | 10 Mädchenzimmer |
| 5 Ankleidezimmer | 11 Mädchenzimmer |
| 6 Kinderzimmer | 12 Terrasse |

