

Zeitschrift: Das Werk : Architektur und Kunst = L'oeuvre : architecture et art
Band: 23 (1936)
Heft: 4

Rubrik: Wohnhaus Dr. Bettschart, Neuhausen (Kt. Schaffhausen) : Architekten Scherrer & Meyer, Schaffhausen

Nutzungsbedingungen

Die ETH-Bibliothek ist die Anbieterin der digitalisierten Zeitschriften auf E-Periodica. Sie besitzt keine Urheberrechte an den Zeitschriften und ist nicht verantwortlich für deren Inhalte. Die Rechte liegen in der Regel bei den Herausgebern beziehungsweise den externen Rechteinhabern. Das Veröffentlichen von Bildern in Print- und Online-Publikationen sowie auf Social Media-Kanälen oder Webseiten ist nur mit vorheriger Genehmigung der Rechteinhaber erlaubt. [Mehr erfahren](#)

Conditions d'utilisation

L'ETH Library est le fournisseur des revues numérisées. Elle ne détient aucun droit d'auteur sur les revues et n'est pas responsable de leur contenu. En règle générale, les droits sont détenus par les éditeurs ou les détenteurs de droits externes. La reproduction d'images dans des publications imprimées ou en ligne ainsi que sur des canaux de médias sociaux ou des sites web n'est autorisée qu'avec l'accord préalable des détenteurs des droits. [En savoir plus](#)

Terms of use

The ETH Library is the provider of the digitised journals. It does not own any copyrights to the journals and is not responsible for their content. The rights usually lie with the publishers or the external rights holders. Publishing images in print and online publications, as well as on social media channels or websites, is only permitted with the prior consent of the rights holders. [Find out more](#)

Download PDF: 15.01.2026

ETH-Bibliothek Zürich, E-Periodica, <https://www.e-periodica.ch>



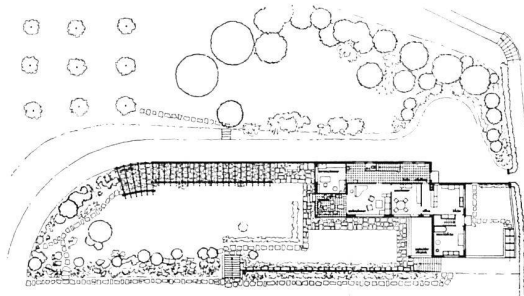
Ansicht von Südwesten (Grundrisse Seite 118)

Wohnhaus Dr. Bettschart, Neuhausen (Kt. Schaffhausen)
Scherrer & Meyer, Architekten BSA, Schaffhausen

Halle im Wohnhaus Dr. Bettschart
Boden- und Treppenbelag Quarzit, Geländer und
Windfangabschluss Antikorrodal



Situation Wohnhaus Dr. Bettschart 1:1000



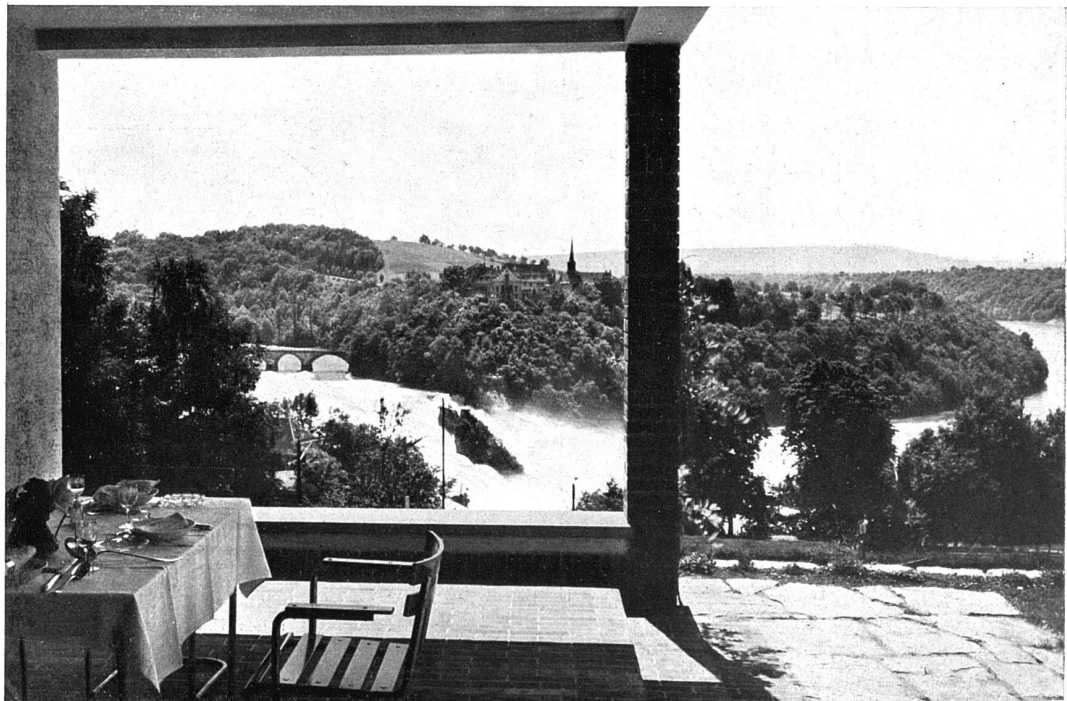
Das Haus besitzt eine einzigartige Lage auf grossem Bauplatz über dem Rheinfluss. Die benachbarten grossen Industriebauten sind durch die Bäume eines Parkes völlig verdeckt. Die Bodenverhältnisse erlaubten kein starkes Anschneiden des Abhanges, weshalb nur ein kleiner, quer zum Hauptbau liegender Flügel unterkellert werden konnte. Ausbau des Hauses schlicht, aber unter reichlicher Verwendung wertvoller Materialien, wie Quarzit, Gummi, Antikorrodal. Baujahr 1932/33. Kubikmeterpreis Fr. 90.— (in Anbetracht der geringen Unterkellerung und des guten Ausbaus).

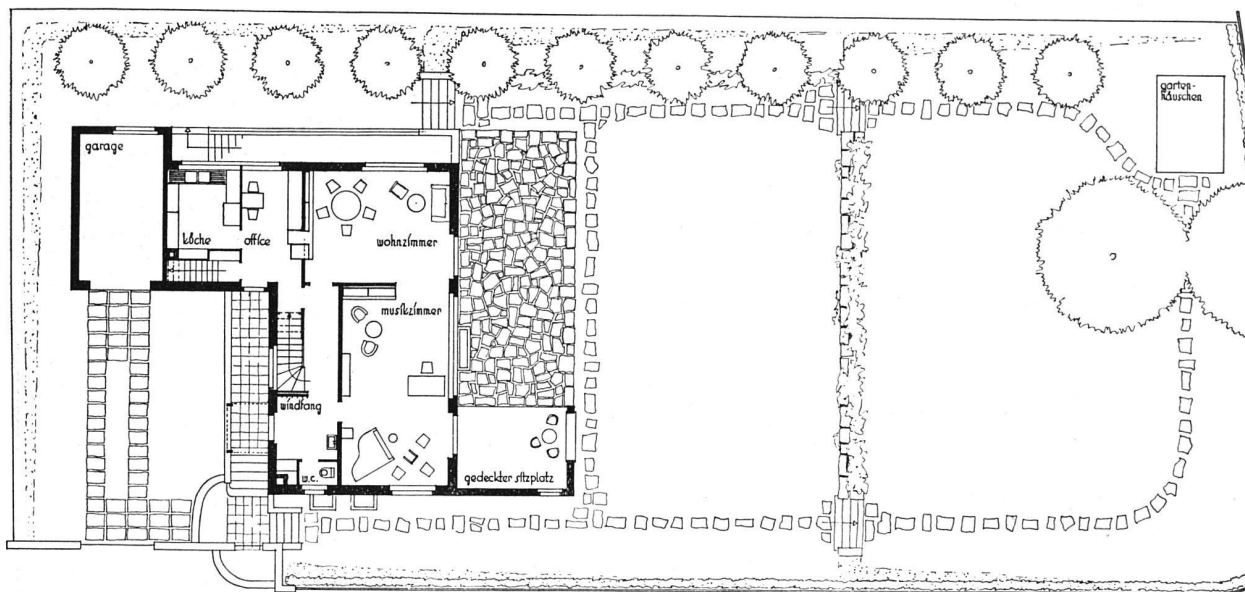


Wintergarten an der Südwestecke

Wohnhaus Dr. Bettischart, Neuhausen (Kt. Schaffhausen)
Scherrer & Meyer, Architekten BSA, Schaffhausen

Die Aussicht aus dem gedeckten Sitzplatz auf den Rheinfluss



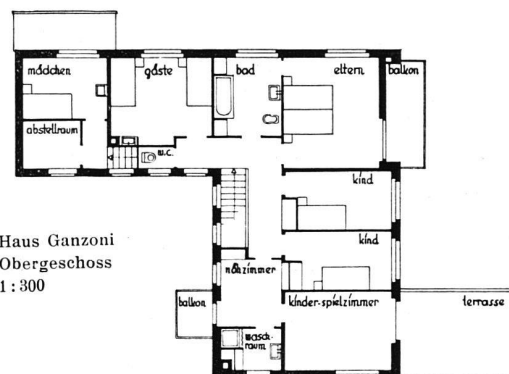
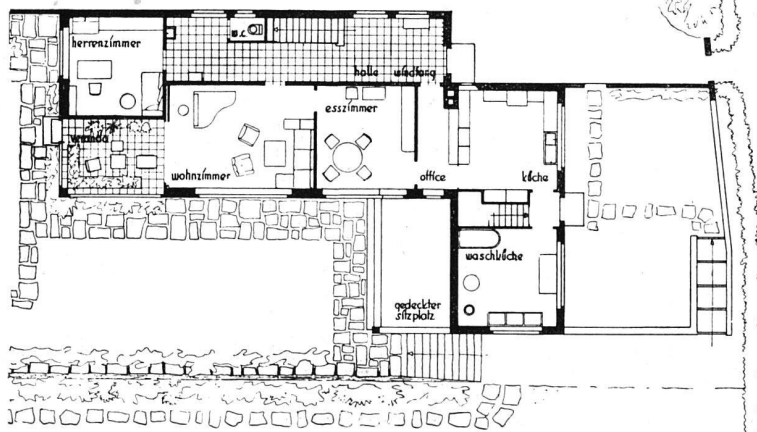
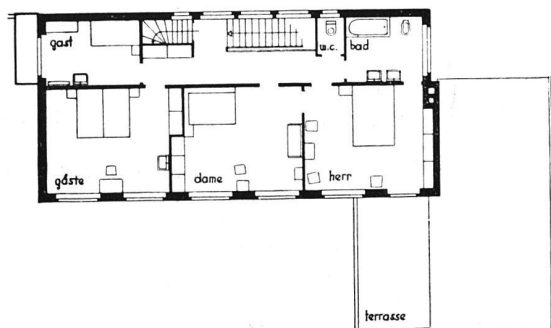


Haus Ganzoni-Bidemann, Binningen
Erdgeschossgrundriss und Situation 1:300

unten links: Erdgeschoss, darüber Obergeschoss

unten rechts: Kellergeschoss (dieser letztere Grundriss ist gegenüber den beiden anderen um 90° gedreht), alle 1:300

Haus Dr. Bettschart, Neuhausen



Haus Ganzoni
Obergeschoss
1:300

Kellergeschoss

