

Zeitschrift: Das Werk : Architektur und Kunst = L'oeuvre : architecture et art
Band: 23 (1936)
Heft: 4

Rubrik: Wohnhaus an der Schlossbergstrasse in Zollikon : Architekt Hans Leuzinger, Zürich und Glarus

Nutzungsbedingungen

Die ETH-Bibliothek ist die Anbieterin der digitalisierten Zeitschriften auf E-Periodica. Sie besitzt keine Urheberrechte an den Zeitschriften und ist nicht verantwortlich für deren Inhalte. Die Rechte liegen in der Regel bei den Herausgebern beziehungsweise den externen Rechteinhabern. Das Veröffentlichen von Bildern in Print- und Online-Publikationen sowie auf Social Media-Kanälen oder Webseiten ist nur mit vorheriger Genehmigung der Rechteinhaber erlaubt. [Mehr erfahren](#)

Conditions d'utilisation

L'ETH Library est le fournisseur des revues numérisées. Elle ne détient aucun droit d'auteur sur les revues et n'est pas responsable de leur contenu. En règle générale, les droits sont détenus par les éditeurs ou les détenteurs de droits externes. La reproduction d'images dans des publications imprimées ou en ligne ainsi que sur des canaux de médias sociaux ou des sites web n'est autorisée qu'avec l'accord préalable des détenteurs des droits. [En savoir plus](#)

Terms of use

The ETH Library is the provider of the digitised journals. It does not own any copyrights to the journals and is not responsible for their content. The rights usually lie with the publishers or the external rights holders. Publishing images in print and online publications, as well as on social media channels or websites, is only permitted with the prior consent of the rights holders. [Find out more](#)

Download PDF: 13.01.2026

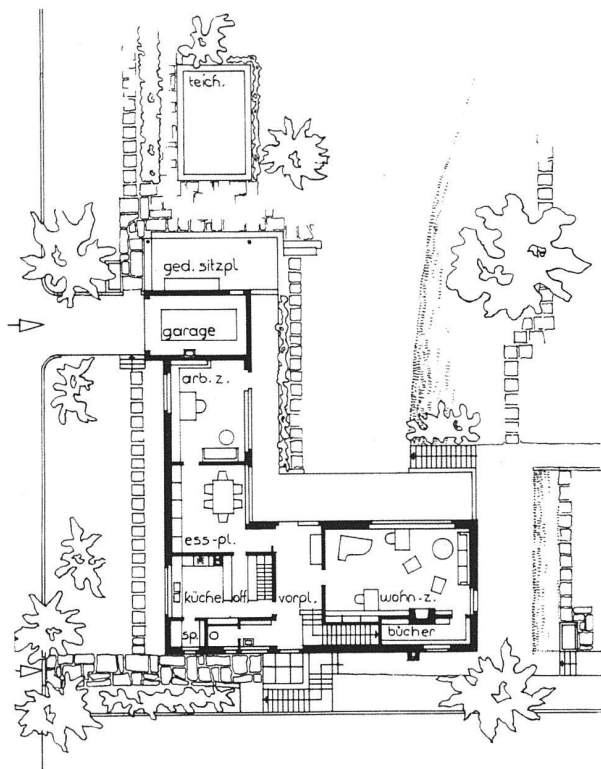
ETH-Bibliothek Zürich, E-Periodica, <https://www.e-periodica.ch>



Nordostecke des Wohnzimmers

Vorplatz, Blick nach Süden

Erdgeschoss und Lageplan 1:400





Wohnhaus an der
Schlossbergstrasse
in Zollikon (Zürich)
Hans Leuzinger, Architekt BSA
Zürich und Glarus

Westwand des Wohnzimmers
Blick aus dem Esszimmer gegen Westen

Wohnhaus an der Schlossbergstrasse in Zollikon erbaut 1933

Auf leicht nach Westen geneigtem Hang oberhalb Zollikon, in altem Baumbestand mit Blick auf den See. Zweigeschossiger Haupttrakt und eingeschossiger Nebentrakt bilden einen gegen Einblick von der Strasse geschützten, sonnigen Gartenplatz, der in engstem Zusammenhang mit dem Vorplatz steht, welcher beim Betreten des Hauses zuerst durchschritten wird. Auf ein grosses Wohnzimmer wurde Wert gelegt, während die übrigen Räume bescheiden dimensioniert sind.

Die Aussenmauern bestehen aus Backsteinmauerwerk, 25 cm stark, auf der Innenseite isoliert mit 6–10 cm starken Bimsbetonplatten; Decken aus armiertem Beton; als Bedachung dreilagiges «Asfaltam»-Dach auf Beton, mit äusserem Wasserablauf.

Innenausbau: Die Wände sämtlicher Wohnräume sind in Kalkputz abgerieben und mit Mineralfarben gestrichen; die Wände sämtlicher Schlafräume mit Drapeaulin bespannt. Decken zum Teil Kalkabrieb, zum Teil Gipsputz. Als Fussbodenbelag in sämtlichen Wohn- und Schlafräumen eichene Langriemen; in Halle und Essplatz Klinker.

Fotos: Gotthard Schuh SWB, Zürich-Zollikon.





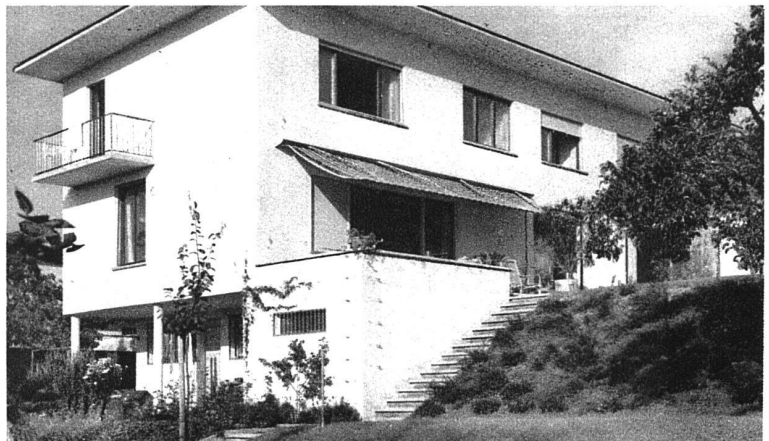
**Wohnhaus an der Schlossbergstrasse
in Zollikon (Zürich)**

Hans Leuzinger, Architekt BSA, Zürich und Glarus

oben: Ansicht aus Süden, rechts der längs der
Schlossbergstrasse gelegene Flügel

Mitte: Ansicht aus Südwesten

unten: Südseite, der Teich vor dem
gedeckten Sitzplatz



Keller- und Obergeschossgrundriss 1:400

