

Zeitschrift: Das Werk : Architektur und Kunst = L'oeuvre : architecture et art
Band: 22 (1935)
Heft: 1

Werbung

Nutzungsbedingungen

Die ETH-Bibliothek ist die Anbieterin der digitalisierten Zeitschriften auf E-Periodica. Sie besitzt keine Urheberrechte an den Zeitschriften und ist nicht verantwortlich für deren Inhalte. Die Rechte liegen in der Regel bei den Herausgebern beziehungsweise den externen Rechteinhabern. Das Veröffentlichen von Bildern in Print- und Online-Publikationen sowie auf Social Media-Kanälen oder Webseiten ist nur mit vorheriger Genehmigung der Rechteinhaber erlaubt. [Mehr erfahren](#)

Conditions d'utilisation

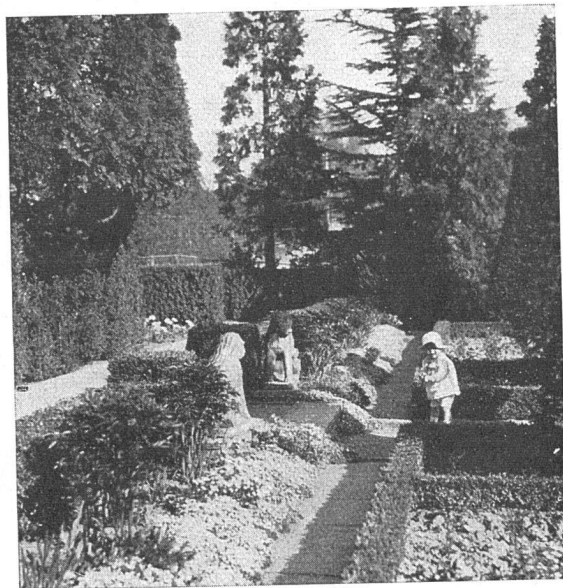
L'ETH Library est le fournisseur des revues numérisées. Elle ne détient aucun droit d'auteur sur les revues et n'est pas responsable de leur contenu. En règle générale, les droits sont détenus par les éditeurs ou les détenteurs de droits externes. La reproduction d'images dans des publications imprimées ou en ligne ainsi que sur des canaux de médias sociaux ou des sites web n'est autorisée qu'avec l'accord préalable des détenteurs des droits. [En savoir plus](#)

Terms of use

The ETH Library is the provider of the digitised journals. It does not own any copyrights to the journals and is not responsible for their content. The rights usually lie with the publishers or the external rights holders. Publishing images in print and online publications, as well as on social media channels or websites, is only permitted with the prior consent of the rights holders. [Find out more](#)

Download PDF: 23.02.2026

ETH-Bibliothek Zürich, E-Periodica, <https://www.e-periodica.ch>



Gartenanlagen

Gebrüder Mertens • Zürich ?



Modernes Wohnen ist die Realisierung aller Bestrebungen auf bautechnischem und räumlich-künstlerischem Gebiet, die sich in den Begriff „neue Sachlichkeit“ einordnen lassen. „Sachen wir uns so einen Wohnraum an. Welches sind die ersten Urteile, die gefällt werden? „Gott, wie ungemütlich“, sagt Frau X. „Das ist wie beim Zahnarzt“, ergänzt Herr X. „Das ist ja keine Wohnung, das ist doch ein Maschinen-saal.“ fährt Herr Y. verächtlich fort, und Frau Z. vollkommen fassungslos, stellt erregt fest, dass Teppiche, Türen und sogar Bilder fehlen. Plötzlich aber entsetzt eine grosse Pause. Was ist geschehen? Frau X. hat sich in einem jener Stahlstühle niedergelassen, die ihr Herr Gemahl so treffend als „zahnärztlich“ bezeichnet hat. Daraufhin haben Herr Y. und Frau Z. das gleiche getan.

Völlig überrascht von der gänzlich unerwarteten Bequemlichkeit des Stahlstuhls, der sich jeder Körperlínie nicht mehr so zahnärztlich, und Wohnung aus gar nicht mehr so zahnärztlich, bei Frau X. ist jeder Gedanke an Unbequemlichkeit verschwinden. Denn hier hat sich ihnen das Typische des modernen Wohnens offenbart: Der erste Eindruck von der neuen Raumkunst ist stets irreführend, das erste Urteil ist stets ein Fehlurteil. Wer einmal in einem Stahlstuhl gesessen hat, der wart es nie mehr, seine Stimme gegen dessen scheinbare Unbequemlichkeit zu erheben.

Bigla
Bigler, Spichiger & Cie. A.G. Biglen (Bern)



Zentralheizungsfabrik

Lehmann & Cie

vormals Altorfer, Lehmann & Cie.

Gegründet 1899

Zentralheizungen aller Systeme
Sanitäre Anlagen
Tankanlagen für Benzin und Oel «Autorêve»
Eigener Kesselbau

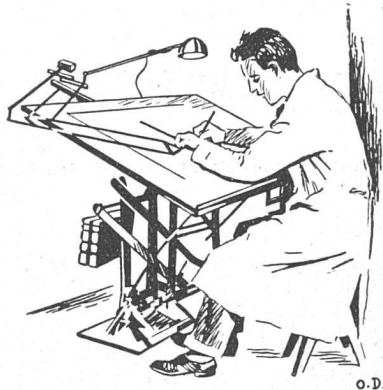
Zofingen

St. Gallen

Bern

Luzern

Basel



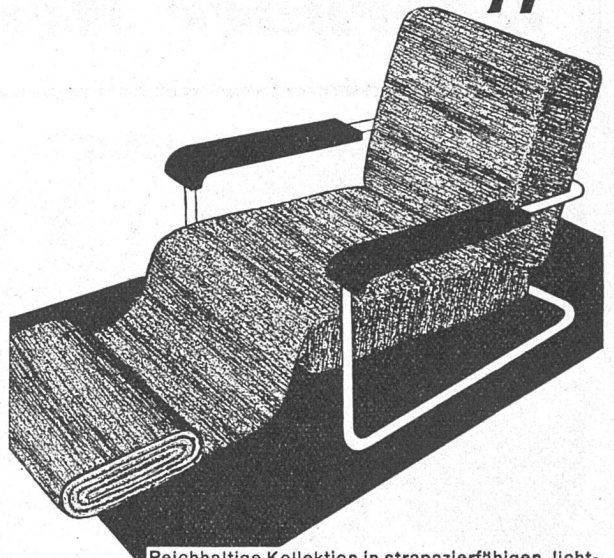
o.D.

Zeichentische Zeichenmaschinen

alles Material zum Zeichnen, Malen,
Radieren, Modellieren - in bewährten,
zweckdienlichen Sorten - finden Sie im
Fachgeschäft

GEBRÜDER
SCHOLL
A.-G. POSTSTRASSE 3 · ZÜRICH

Möbelstoffe



Reichhaltige Kollektion in strapazierfähigen, licht-
echten Qualitätsstoffen, sowie zahlreiche Neu-
heiten in Handgeweben für Möbelbezüge. Für
handgewobene Stoffe verlangen Sie unsere reich-
haltige Spezialkollektion.

Schoop & Co.

Zürich 1, Usteristraße 5, Telefon 34.610

Rolladen
aller Systeme

Rolljalousien · Schattendecken
& Jalousieläden

J. Sum
Rolladenfabrik Olten

AUSSTELLUNGS-KALENDER

ORT	LOKAL	WERKE	DATUM
Aarau	Gewerbemuseum	Staatliche Kunstsammlung Staatliches Antiquarium mit Münzsammlung	} ständig
Basel	Gewerbemuseum Kunsthalle Kupferstichkabinett Pro Arte Robert Klingele Aeschenvorstadt 36 Kunstsalon Bethie Thommen Güterstrasse 119	Wettbewerbsarbeiten des baslerischen Kunstcredits Die Kunst des alten Japan J. J. Lüscher (zum 50. Jahre) Bilder alter Meister — Schweizer Kunst des 19. und 20. Jahrh. Verkaufsstelle der Ortsgruppe Basel des SWB Weihnachtsausstellung Schweizer Künstler	6.—27. Januar 10. Febr. b. 24. März 5.—27. Januar ständig ständig Dez. bis 15. Januar
Bern	Kunsthalle Gewerbemuseum Kunsthändler A. Klippstein Amthausgasse 16	Gesamtausstellung Hermann Hubacher Gesamtausstellung Paul Klee Planvolles Werben, Wanderausstellung des SWB Alte und moderne Originalgraphik	13. Jan. b. 10. Febr. 17. Febr. b. 17. März 5.—27. Januar ständig
Biel	Galerie Fankhauser Eisengasse 2	Hans Berger, Genf Adolf Funk, Nidau bei Biel	15. Dez. b. 7. Jan. 13. Jan. b. 2. Febr.
Genf	Musée d'Art et d'Histoire Musée Rath Galerie Moos Athénée	René Guinand, art. peintre	5 au 27 janvier
Lausanne	Musée Arlans	Emile Chambon, peintre	12 au 27 janvier
Luzern	Kunsthhaus	Weihnachtsausstellung der Luzerner Künstler Franz Elmiger †	7. Dez. b. 6. Jan. 13. Jan. b. Mitte Febr.
Schaff- hausen	Konvikt, Klosterstrasse Betz-Wirth, Ringengässchen beim Herrenacker	Verkaufsstelle des Schweiz. Werkbundes	ständig
St. Gallen	Museum	Alexander Soldenhoff	12.—27. Januar
Winterthur	Kunstmuseum Gewerbemuseum P. Gachnang-Knupper Stadthausstrasse 51	Ausstellungsferien bis 2. Februar Wettbewerbergebnisse der Gewerbeschule Winterthur Verkaufsstelle des Schweiz. Werkbundes	24. Febr. b. 10. März ständig
Zürich	Kunstgewerbemuseum Ausstellungsstr. 60 Kunsthhaus Graphische Sammlung der E. T. H. Galerie Aktuaryus Pelikanstrasse 3 Galerie Talacker A.-G. Haus zur Spindel Börsenstrasse-Talstrasse 6 Kunstsalon Wolfsberg Bederstrasse 109 Koller-Atelier	Der Stuhl (Geschichte seit der Herstellung u. seines Gebrauchs) Ausstellung von Schülerarbeiten der Gewerbeschule II Ostasiatische Gemälde der Sammlung v. der Heydt Jakob Ritzmann, Ottilie Roederstein, Adolf Thomann, Fritz Wid- mann, Ernst Würtenberger † u. a. Marc Chagall, Karl Hofer, Franz Marc, A. T. Abeljan, J. F. J. Rederer, M. v. Werckin Ausgewählte Graphik aus d. Sammlung Dr. O. Reinhart, Winterthur Jacques Callot, 1592—1635 R. Zender, Paris (Gemälde); R. Wehrin, Paris (Graphik); Max Schoop, Zürich (Aquarelle); F. Jerusalem, Wien (Aquarelle) Sonderausstellung Richard Seewald Gemälde alter Meister Ständige Verkaufs-Ausstellung von Arbeiten des Schweizer Kunstgewerbes und der Schweizer Heimindustrie Ausstellung «Wertbeständige Kunst» Weihnachtsausstellung der Zürcher Künstler	13. Jan. b. 17. Febr. 10.—24. März bis 28. Februar } bis 13. Januar } Januar/Februar 19. Jan. bis 3. März 23. März b. 31. Juli } 6.—24. Januar } Februar ständig ständig bis Mitte Februar 1. Dez. b. 20. Jan.

LUXFER-GLASBAU

NÄHERE ANGABEN IM SCHWEIZER BAUKATALOG

ROB. LOOSER & CIE, ZÜRICH
TELEPHON 37.295