

Objektyp: **Advertising**

Zeitschrift: **Das Werk : Architektur und Kunst = L'oeuvre : architecture et art**

Band (Jahr): **22 (1935)**

Heft 12

PDF erstellt am: **21.09.2024**

Nutzungsbedingungen

Die ETH-Bibliothek ist Anbieterin der digitalisierten Zeitschriften. Sie besitzt keine Urheberrechte an den Inhalten der Zeitschriften. Die Rechte liegen in der Regel bei den Herausgebern.

Die auf der Plattform e-periodica veröffentlichten Dokumente stehen für nicht-kommerzielle Zwecke in Lehre und Forschung sowie für die private Nutzung frei zur Verfügung. Einzelne Dateien oder Ausdrucke aus diesem Angebot können zusammen mit diesen Nutzungsbedingungen und den korrekten Herkunftsbezeichnungen weitergegeben werden.

Das Veröffentlichen von Bildern in Print- und Online-Publikationen ist nur mit vorheriger Genehmigung der Rechteinhaber erlaubt. Die systematische Speicherung von Teilen des elektronischen Angebots auf anderen Servern bedarf ebenfalls des schriftlichen Einverständnisses der Rechteinhaber.

Haftungsausschluss

Alle Angaben erfolgen ohne Gewähr für Vollständigkeit oder Richtigkeit. Es wird keine Haftung übernommen für Schäden durch die Verwendung von Informationen aus diesem Online-Angebot oder durch das Fehlen von Informationen. Dies gilt auch für Inhalte Dritter, die über dieses Angebot zugänglich sind.

Ein Dienst der *ETH-Bibliothek*
ETH Zürich, Rämistrasse 101, 8092 Zürich, Schweiz, www.library.ethz.ch

<http://www.e-periodica.ch>



Luftkonditionierung

für Theater, Gesellschafts- u. Bureaux-Bauten,
Hotels, Restaurants-, Arbeits-Säle, Garagen etc.

Allgemeine Ventilations-Anlagen,

Luftheizungen für Kirchen, große Lokale u. Wohnbauten

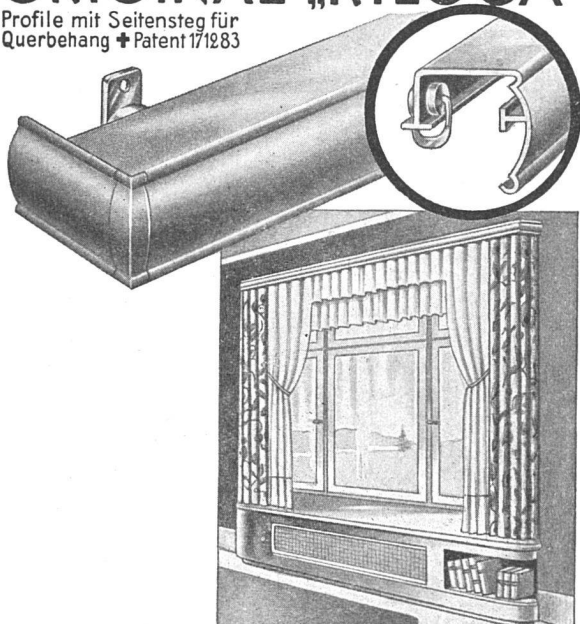
Tröcknungs-Anlagen für Industrie und Gewerbe

erstellen nach den neuesten technischen Errungen-
schaften und auf Grund von mehr als 35-jähriger Erfahrung

Wanner & Co. A-G. in Horgen

ORIGINAL-„RILOGA“

Profile mit Seitensteg für
Querbehang + Patent 171283



DIE FORM DER ZEIT

In jeden Neubau

die modernen und vornehm wirkenden

ORIGINAL RILOGA

Vorhanggarnituren mit dem
Doppelrollring

von der Firma

**Schmidt
Riloga-Werk
Wängi (Thurgau)**

Neues Profil
Nr. 96
Form
gesetzlich
geschützt

Fordern Sie Muster! Bezugsquellen Ihres
Wohnortes werden gerne nachgewiesen



Jalousieladen, Rolladen. Kipp- und Flügel-
tore für Garagen. Stoffstoren, Rollwände

WILH. BAUMANN, HORGEN

ZÜRICH
Grütlistr. 64, Telephon 36.382
Montage und Reparaturwerkstätte

LUZERN
Maihofstr. 45, Tel. 23.875
Platzmonteur Gutknecht

LAUSANNE-LUTRY
Le Mimosa, Tel. 33.201
Représentant W. Eisenhut



UTO-AUFZÜGE

die modernen, ruhig laufenden Personen-, Waren- und Speisenaufzüge für Geschäfts-, Wohn- und Krankenhäuser liefert:

UTO Aufzug- und Kranfabrik A.-G., **Zürich-Altstetten**
Express-Service für Revisionen

Weitere Spezialitäten:
Elektrozüge - Transportanlagen - Krane




Eindeckung und Wandverkleidung eines Industriegebäudes

Well- Eternit

ist
dauerhaft
zweckdienlich
wirtschaftlich

Das neuzeitliche, nicht-rostende Material für Fabrik- und Hallenbauten, Schuppen, Garagen usw.

Eternit A. G. Niederurnen • Telephon 41.555

W. GOLDENBOHM ZÜRICH 8

DUFOURSTR. 47 • TELEPHON 20.860

SPEZIALHAUS FÜR FEINE SANITÄRE INSTALLATIONEN
NEUBAUTEN, UMÄNDERUNGEN UND REPARATUREN



**SCHINDLER
AUFZÜGE**

- ZUVERLÄSSIG
- GERÄUSCHLOS
- DAUERHAFT
- PREISWERT

SCHINDLER
1874
FABRIKMARKE

**SCHINDLER
& Co A/G LUZERN**
7400



Rüetschi A.G. Aarau
KUNST-GUSS

KORK

Marke
Frigorit

**KORKSTEINWERKE A.G.
KÄPFNACH-HORGEN**



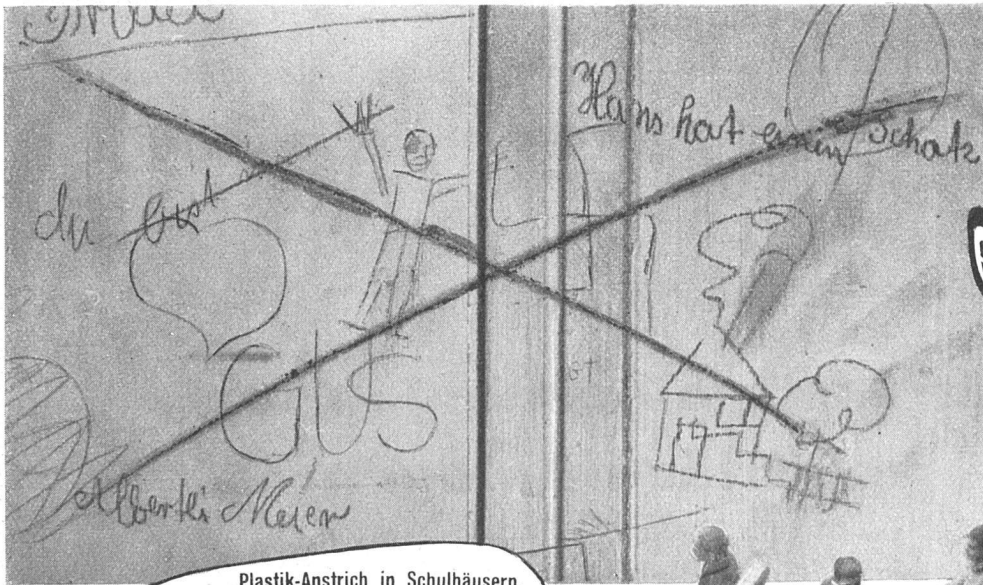
Ständige Ausstellung unserer Erzeugnisse in der Schweizer Bau-Centrale, Zürich, Talstrasse 9 (Eintritt frei)



HORGEN-GLARUS

Bequeme, breite Sitzfläche, gebogene Lehne mit Rohrgeflecht, gediegenes Material, das ist die neue Linie des «Horgen-Glarus-Stuhles»

A. G. Möbelfabrik Horgen-Glarus
in Horgen



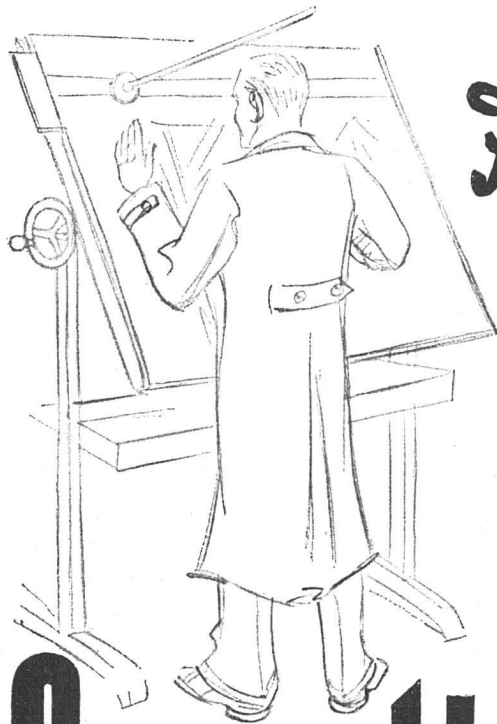
Plastik-Anstrich in Schulhäusern, Gemeinschaftsräumen, Wartesälen usw.

Die raue Struktur verhindert jegliches „BEMALEN“ der Wände!

Die Plastik-Technik mit Sichol ist billig / unerreichte Härte / absolute Rissfestigkeit.



Fabrikant: Blattmann & Co., Chem. Fabriken, Wädenswil



Fortschritt im Planen

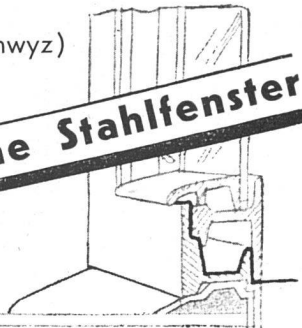
Zum modernen Haus gehören moderne Fenster, zum zeitgemässen Wohnen viel Licht und Luft. Fermetic-Stahlfenster mit dem patentierten Spezialprofil erfüllen Ihre Forderungen: sie halten Wind und Wetter ab, verschwellen und schwinden nie und sind innen und aussen völlig glatt. Orientieren Sie sich über die weiteren Vorteile durch unseren Spezialprospekt.

Verwo A.-G., Pfäffikon (Schwyz)

fermetic

das neuzeitliche Stahlfenster

als Dreh-, Kipp-,
Klapp-, Schwing-
und Wendeflügel erhältlich



+GF+ FITTINGS

(Rohrverbindungsstücke)

**für Zentralheizungen und
sanitäre Anlagen**

**Aktiengesellschaft der Eisen- und Stahlwerke
vormals Georg Fischer, Schaffhausen (Schweiz)**

F 245

INGENIEUR HOLZBAU

SYSTEM TUCHSCHERER, FÜR

Industrie-Bauten
Lager- und
Flugzeughallen
Lehrgerüste
Brückenbau

W. STÄUBLI, ING., ZÜRICH



Architekten

Lassen Sie Ihre Flach- und Steildächer mit dem neuen

TASMA

Blech eindecken. Sie erhalten dadurch eine **äusserst solide und billige Bedachung ohne Querfälze.**

Für

TASMA

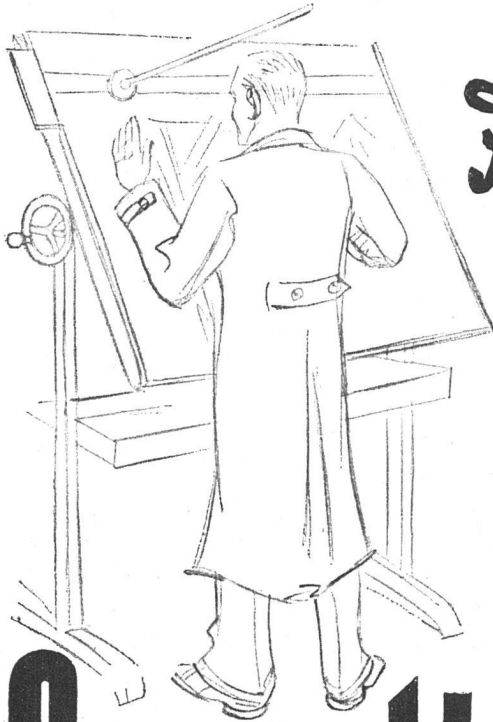
Dächer übernehmen wir langjährige Garantie.

Wir beraten Sie kostenlos. Verlangen Sie von uns ausführliche Offerte.

Genossenschaft

für Spengler-, Installations- und Dachdeckerarbeit

Zürich 4 Zeughausstrasse 43 Telephone 34.847



Fortschritt im Planen

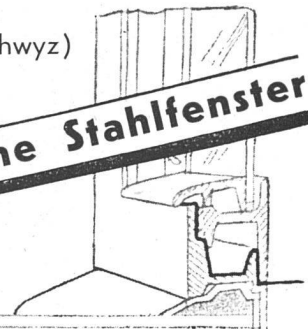
Zum modernen Haus gehören moderne Fenster, zum zeitgemässen Wohnen viel Licht und Luft. Fermetic-Stahlfenster mit dem patentierten Spezialprofil erfüllen Ihre Forderungen: sie halten Wind und Wetter ab, verschwellen und schwinden nie und sind innen und aussen völlig glatt. Orientieren Sie sich über die weiteren Vorteile durch unseren Spezialprospekt.

Verwo A.-G., Pfäffikon (Schwyz)

fermetic

das neuzeitliche Stahlfenster

als Dreh-, Kipp-,
Klapp-, Schwing-
und Wendeflügel erhältlich



+GF+ FITTINGS

(Rohrverbindungsstücke)

**für Zentralheizungen und
sanitäre Anlagen**

**Aktiengesellschaft der Eisen- und Stahlwerke
vormals Georg Fischer, Schaffhausen (Schweiz)**

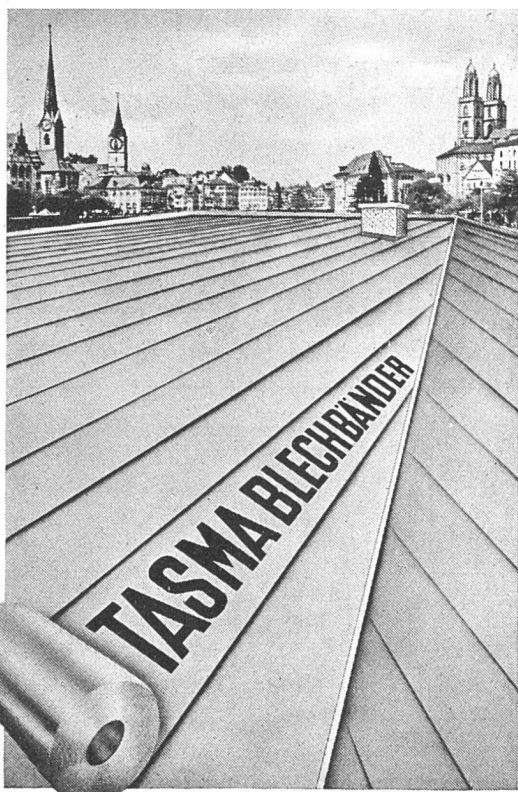
F 245

INGENIEUR HOLZBAU

SYSTEM TUCHSCHERER, FÜR

Industrie-Bauten
Lager- und
Flugzeughallen
Lehrgerüste
Brückenbau

W. STÄUBLI, ING., ZÜRICH



Architekten

Lassen Sie Ihre Flach- und Steildächer mit dem neuen

TASMA

Blech eindecken. Sie erhalten dadurch eine **äusserst solide und billige Bedachung ohne Querfälze.**

Für

TASMA

Dächer übernehmen wir langjährige Garantie.

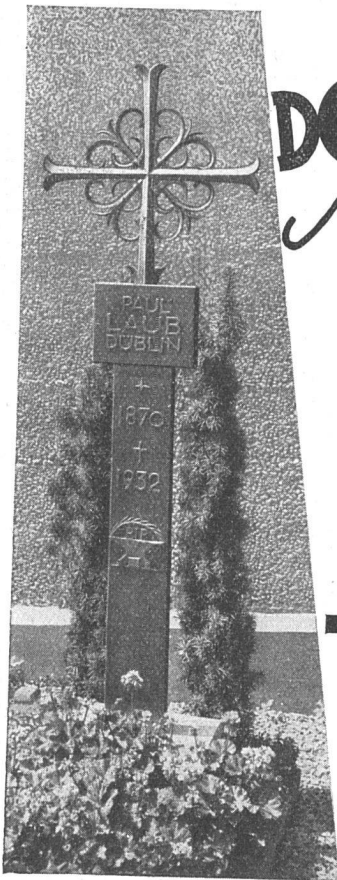
Wir beraten Sie kostenlos. Verlangen Sie von uns ausführliche Offerte.

**Genossenschaft
für Spengler-, Installations-
und Dachdeckerarbeit**

Zürich 4 Zeughausstrasse 43 Telephon 34.847

JURASIT- VERPUTZ

Ausschliesslich mit **wasserabweisender Eigenschaft**, in über 500 Nuancen erhältlich, matte und intensive Farben • Für gekratzte Putze, Kellen- oder Besenwurf, alle anderen Putzarten
Hervorragend bewährte Produkte
Terrazzo- & Jurasitwerke AG. Bärschwil



DORNA *Metall*

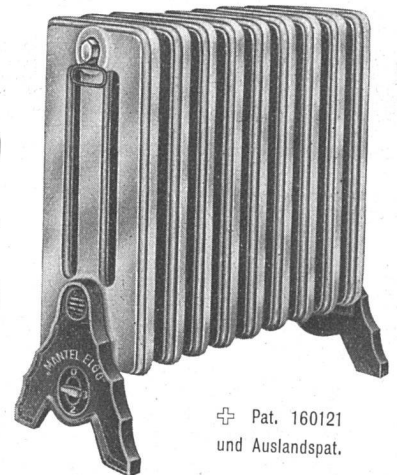
EIN MODERNER
EDLER WERKSTOFF
VON HÖCHSTER
WIRTSCHAFTLICHKEIT

VERLANGEN SIE OFFERTE

**METALLWERKE
A. G.
DORNACH**

Die gesunde Wärme des Kachelofens
Die grosse Heizfläche der Radiatoren
Die Bequemlichkeit der elektr. Heizung
vereinigt in vorzüglicher Weise

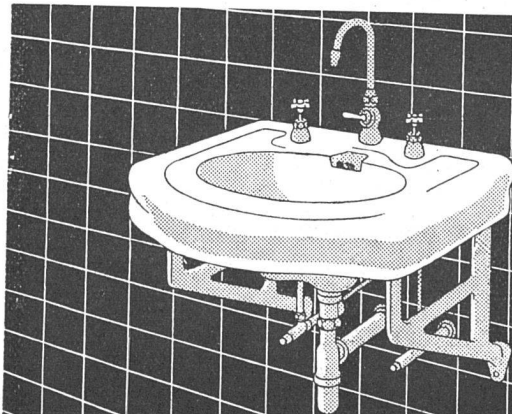
der ELGGO
ELEKTRO-
RADIATOR



⊕ Pat. 160121
und Auslandspat.

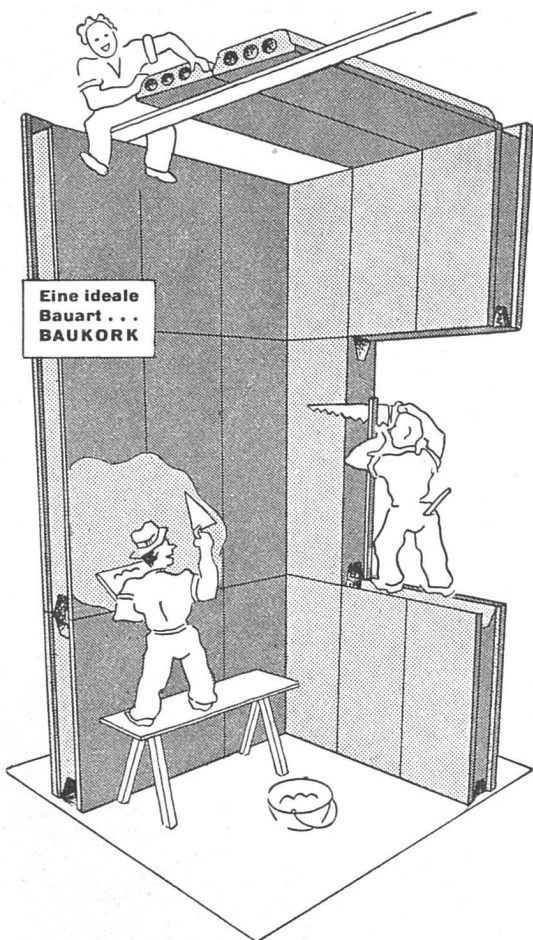
GEBR. MANTEL in ELGG

Verlangen Sie Katalog, Preisliste und Zeugnisse



TROESCH & CO. A.G.
BERN ZÜRICH ANTWERPEN
SANITÄRE APPARATE

ANNEN



Die Fachwelt staunt . . .

über die Vorzüge dieser neuen Baumethode.

Niemand hätte gedacht,

dass die Erstellung der Zentralheizung schon im Kleinhaus bis Fr. 800.— weniger kostet,

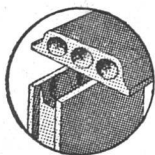
dass man pro Winter nur ca. die Hälfte für Kohle auslegen muss, als beim Steinhaus,

dass die Raumersparnis 5 bis 8% beträgt,

dass der Verputz ausgezeichnet auf „BAUKORK“ haftet und rissfrei bleibt,

überhaupt, dass man mit „BAUKORK“ rasch, solid und billig bauen kann.

Architekten, Baufachleute, verlangt die Gratiszustellung unserer ausführl. Literatur, der „BAUKORK-Normalien“.



BAUKORK A. G.
Gotthardstrasse 61
Tel. 38.012 **ZÜRICH**

Baukork

ZWEI WICHTIGE BÜCHER

Ekia Lilanga

und die Menschenfresser. Von *Theo Steimen*

486 Seiten, in Raffiabast gebunden Fr. 8.20

Der Verfasser dieses ungewöhnlichen Werkes, ein Schweizer, beutete in Aequatorial-Westafrika (Gabun) Holzkonzessionen aus. Hunderte von Kilometern von jedem Weissen entfernt, tief im Urwald, lebte er ausschliesslich unter Schwarzen. Viele von ihnen waren Mitglieder der verbreitetsten religiösen Gemeinschaft der Schwarzen, des Buitibundes. Nach jahrelangem Zusammenleben gelang ihm das, was den meisten Forschern nicht gelingt: in das Gebiet ihres so streng gehüteten Geistesglaubens Einblick zu erhalten. Nur die Geheimnisse des «Leopardenmenschen», der Menschenfresser, blieben ihm ein Rätsel. Erst ein Zufall gab ihm die unerhörte und einzigartige Gelegenheit, einen solchen Leopardmenschen persönlich kennenzulernen und durch ihn und später durch die Berichte von andern Schwarzen in die Geheimnisse der Menschenfresserseite einzudringen. Das Buch schildert den erbitterten Kampf des Häuptlings Ekia Lilanga gegen diese fürchterliche Geissel seines Stammes. *Ein unerhörtes Buch!*

Hugo Marti, im «Bund»:

Das Buch ist ein Dokument voll von erschütternden Einblicken in das Seelen- und Wirklichkeitsleben der Urwaldbewohner. Solche Offenbarungen sind seltener als gute Romane.

Abschied von Sowietrussland

Tatsachenroman. Von *A. Rudolf*

580 Seiten. Preis gebunden Fr. 7.80, brosch. Fr. 6.—

Als Mittelschüler wird der Verfasser in Ungarn, wie viele andere junge Menschen, von der revolutionären Welle der Nachkriegszeit erfasst. Wegen illegaler Tätigkeit in der kommunistischen Partei wird er später aus Frankreich ausgewiesen. Nach einem kurzen Aufenthalt in Basel gelingt es ihm, nach Russland zu fahren, wo er die Verwirklichung seines sozialen Ideals zu finden glaubt. Als Moskauer Korrespondent des «Appel des Soviets», Paris, bereist er den Ural, Sibirien, die Wolga. Als Funktionär des Zentralrates der Sovietgewerkschaften bekommt er Einblick in den Mechanismus des Sovietlebens. Die Arbeit während 39 Monaten an wichtigen Posten gibt dem Verfasser eine Kenntnis der russischen Verhältnisse, wie kaum einem Ausländer vor ihm. Er hat Gelegenheit, wirklich hinter die Kulissen zu sehen. Er erzählt seine erschütternde Enttäuschung in glänzender, durchaus objektiver Weise.

«Das Aufgebot»:

Dieses Buch verdient es noch mehr gelesen zu werden als die «Moorsoldaten».

WIR VERLEGEN NUR BÜCHER, ZU DENEN WIR STEHEN KÖNNEN.

Schweizer Spiegel-Verlag Zürich

MARMORWERK BASEL

Aktiengesellschaft

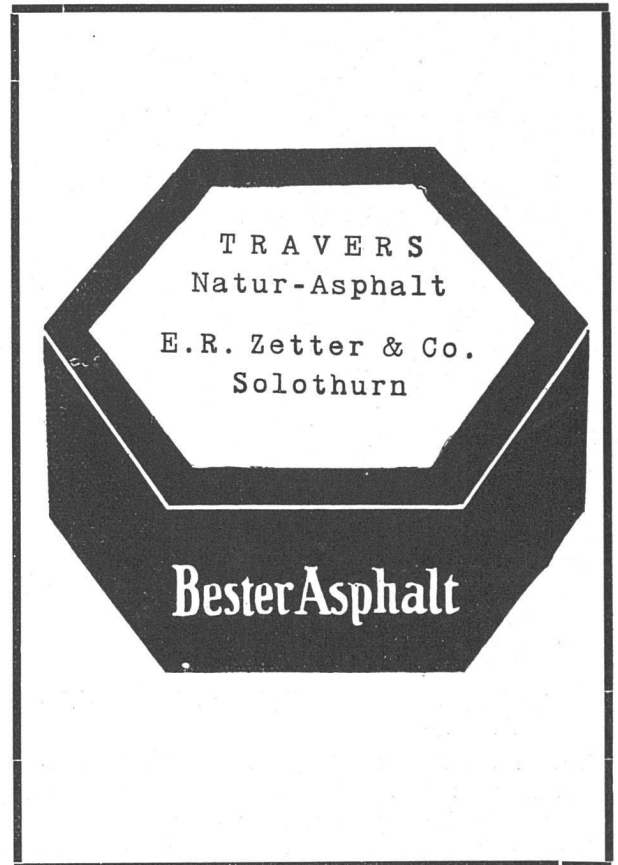
Reinacherstrasse 261 / Telephon 21.133

Boden- und Wandbeläge
Cheminées / Fassadenverkleidungen



Der farbenfrohe,
schöne **Thaynger-
Klinker:** Klinkerplat-
ten als Bodenbelag,
Fassaden-Klinker, In-
dustrie-Klinker, Pfla-
ster-Klinker.

Ziegel A.G., Zürich

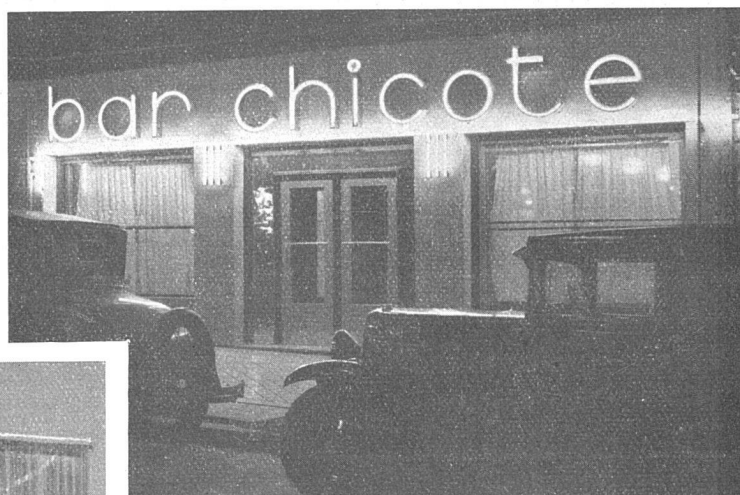


Spörri

die neue

SPÖRRI-TAPETE

welche durch ihre rauhe beschaffenheit und ihre feinen colorits
den räumen eine besonders wohnliche note verleiht THEOPHIL SPÖRRI, ZÜRICH



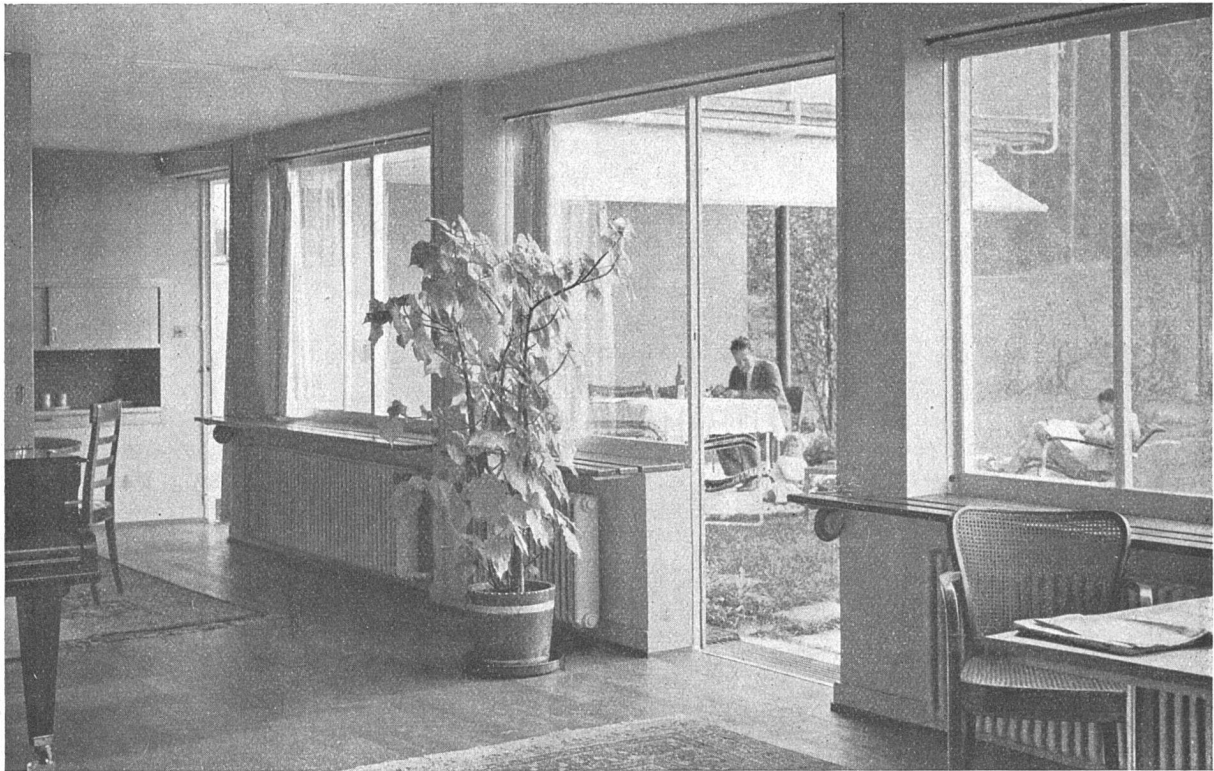
NEUE SACHLICHKEIT

IN DER BELEUCHTUNG MIT
PHILIPS „PHILINEA“

Jede Zeit hat ihren eigenen Stil, und der Stil des 20. Jahrhunderts kennzeichnet sich durch ruhig ausgeglichene Flächen, durch schlichte, strenge Linienführung. Das sind auch die Merkmale der Philips „Philinea“-Lampe, der neuen Zierlampe, die jetzt **auch in 1 m langen Röhren erhältlich** ist und mit neuen, kleineren Fassungen montiert werden kann, so dass sie ihren Zweck noch besser erfüllt als bisher.

„Philinea“-Röhren- und
Stablampen verleihen jedem
Innenraum, jedem Gebäude
ein neuzeitliches Gepräge!

PHILIPS „PHILINEA“

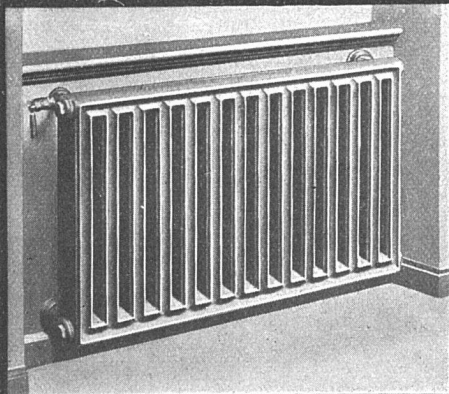


Wohnhaus in Küsnacht (Architekt Max Ernst Haefeli). — Ausführung der Metallfenster und Metalltüren:

HEINR. ILLI, Feineisenkonstruktionen, Zürich 8, Alderstr. 23, Tel. 25.733

GESELLSCHAFT DER LUDW. VON ROLL'SCHEN EISENWERKE

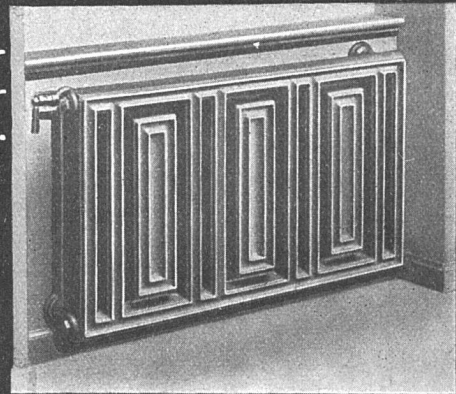
COLUMBUS-RADIATOREN



Normal-Radiator

die formschönen
Nischen-
Radiatoren.

+ Patent



Sonder-Radiator

EISENWERK KLUS