

Zeitschrift: Das Werk : Architektur und Kunst = L'oeuvre : architecture et art
Band: 22 (1935)
Heft: 11

Werbung

Nutzungsbedingungen

Die ETH-Bibliothek ist die Anbieterin der digitalisierten Zeitschriften auf E-Periodica. Sie besitzt keine Urheberrechte an den Zeitschriften und ist nicht verantwortlich für deren Inhalte. Die Rechte liegen in der Regel bei den Herausgebern beziehungsweise den externen Rechteinhabern. Das Veröffentlichen von Bildern in Print- und Online-Publikationen sowie auf Social Media-Kanälen oder Webseiten ist nur mit vorheriger Genehmigung der Rechteinhaber erlaubt. [Mehr erfahren](#)

Conditions d'utilisation

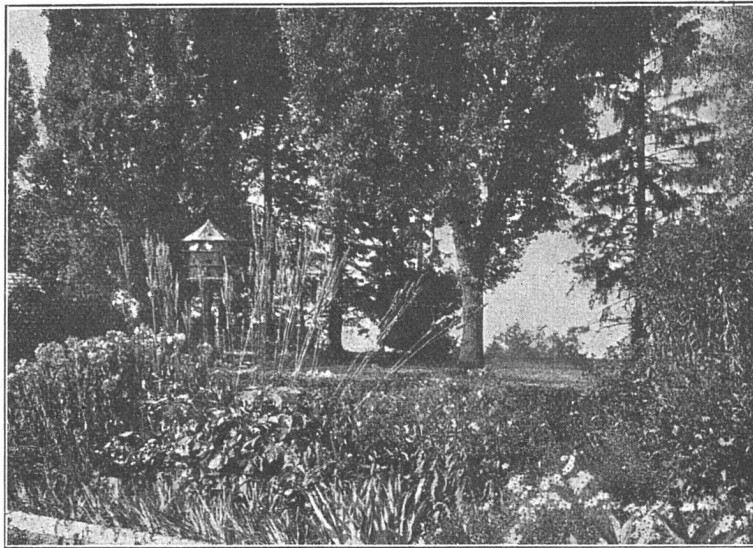
L'ETH Library est le fournisseur des revues numérisées. Elle ne détient aucun droit d'auteur sur les revues et n'est pas responsable de leur contenu. En règle générale, les droits sont détenus par les éditeurs ou les détenteurs de droits externes. La reproduction d'images dans des publications imprimées ou en ligne ainsi que sur des canaux de médias sociaux ou des sites web n'est autorisée qu'avec l'accord préalable des détenteurs des droits. [En savoir plus](#)

Terms of use

The ETH Library is the provider of the digitised journals. It does not own any copyrights to the journals and is not responsible for their content. The rights usually lie with the publishers or the external rights holders. Publishing images in print and online publications, as well as on social media channels or websites, is only permitted with the prior consent of the rights holders. [Find out more](#)

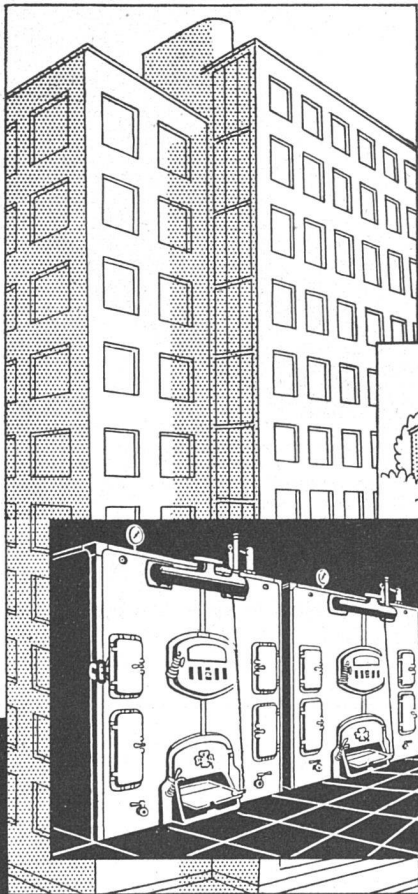
Download PDF: 15.01.2026

ETH-Bibliothek Zürich, E-Periodica, <https://www.e-periodica.ch>



Gartenanlagen

Gebrüder Mertens • Zürich ?



IDEAL Radiatoren und Heizkessel

sind an Wirtschaftlichkeit allen voran!

Die Auswahl von über 150 verschiedenen Grössen von "IDEAL" Heizkesseln stellt wirklich für jede Installation den geeignetsten

Kessel zur Verfügung. Spezialguss von hoher Widerstandskraft. Probedruck 12 Atm. "IDEAL NEO CLASSIC" u. "IDEAL NARAG" sind Spitzenleistungen der Radiatorenfabrikation. Besondere Vorzüge: Grosse Heizfläche, geringer Platzbedarf, elegante, formschöne Modelle, kleiner Wasserinhalt. Spezialmodelle für Fensternischen, schmale Mauerradiatoren und Radiatoren mit Wärmeschrank.

Werk in Dulliken bei Olten (Solothurn)

"IDEAL" RADIATOREN GESELLSCHAFT AG

"IDEAL" Radiatoren & Heizkessel "Standard" Sanitäre Apparate
Alpenstrasse 1 ZUG Teleph. 40.801

Zentralheizungsfabrik

Lehmann & Cie

vormals Altorfer, Lehmann & Cie.

Gegründet 1899

Zentralheizungen aller Systeme
Sanitäre Anlagen
Tankanlagen für Benzin und Oel «Autorêve»
Eigener Kesselbau

Zofingen
St. Gallen
Bern
Luzern
Basel
Zürich



1000

Möglichkeiten der
Verstellbarkeit

Der wandelbare Schrank

„WB 182“

für Büro, Privat,
Haushalt, Sohn od. Tochter

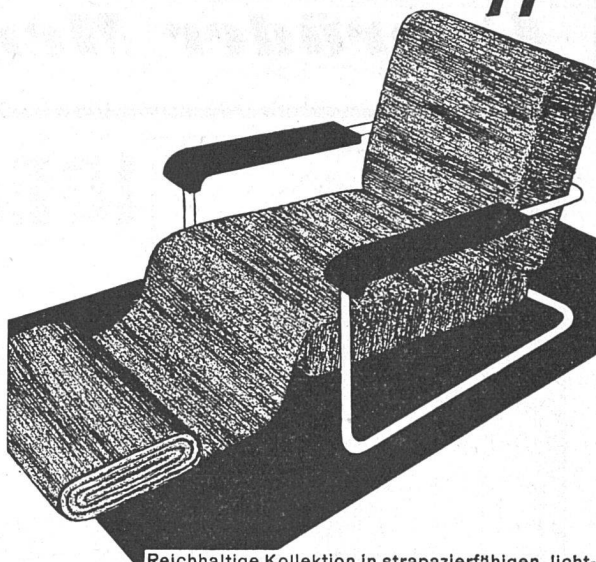
Nach Wunsch eingeteilt, jederzeit selbst beliebig veränderbar. Überall, wo vielerlei Artikel auf kleinem Raum praktisch untergebracht sein sollen, da ist dieser wandelbare Schrank am rechten Platz.

Ausführ. in Eiche
von Fr. 140.—
bis Fr. 220.—

Verlangen Sie bitte
illustriert. Prospekt.

GEBRÜDER
SCHOLL
AG · POSTSTRASSE 3 · ZÜRICH

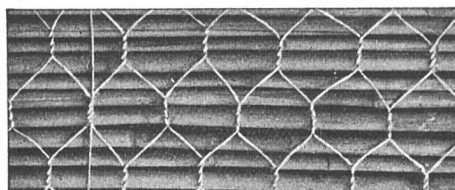
Möbelstoffe



Reichhaltige Kollektion in strapazierfähigen, leichten Qualitätsstoffen, sowie zahlreiche Neuheiten in Handgeweben für Möbelbezüge. Für handgewobene Stoffe verlangen Sie unsere reichhaltige Spezialkollektion.

Schoop & Co.

Zürich 1, Usterstraße 5, Telefon 34.610



„MONIETA“-SCHILFRABITZ

der ideale, stabile Putzmörtelträger der Neuzeit. Rissfreie Konstruktionen, billiger Anschaffungspreis.

Vereinigte Schilfwereien Zürich 6, Telefon 41.163

AUSSTELLUNGS-KALENDER

ORT	LOKAL	WERKE	DATUM
Aarau	Gewerbemuseum	Staatliche Kunstsammlung Staatliches Antiquarium mit Münzsammlung	} ständig
Basel	Gewerbemuseum Kunsthalle Kupferstichkabinett Pro Arte Robert Klingele Aeschenvorstadt 36 Kunstsalon Bethie Thommen Güterstrasse 119	Wettbewerbsentwürfe u. Aufträge des staatlichen Kunstcredits Paul Klee Bilder alter Meister — Schweizer Kunst des 19. und 20. Jahrh. Verkaufsstelle der Ortsgruppe Basel des SWB P. B. Barth, Basel-Paris; Milich-Fassbind, Paris	• 3.—21. November 27. Okt. b. 24. Nov. ständig ständig 2.—28. November
Bern	Kunsthalle Gewerbemuseum Kunsthändler A. Klippstein Amthausgasse 16	Cuno Amiet, Max Böhlen, Fred Hopf Weihnachtsausstellung bernischer Künstler Alte und moderne Originalgraphik	3. Nov. b. 1. Dez. 8. Dez. b. 12. Jan. ständig
Biel	Galerie Fankhauser Eisengasse 2	Hans Beat Wieland Walter Schneider, Basel	24. Okt. b. 13. Nov. 17. Nov. b. 7. Dez.
Genf	Musée d'Art et d'Histoire Athénée Musée Rath	L'Algérie vue par les artistes français du XIX ^e et XX ^e siècles André Kunkler Eugène Martin Groupe genevois de l'Oeuvre (Association Suisse romande de l'Art et de l'Industrie)	26 oct. au 1 ^{er} déc. 1 ^{er} —17 novembre 2—21 novembre } 1 ^{er} —17 novembre
Luzern	Kunsthaus		
Schaffhausen	Konvikt, Klosterstrasse Betz-Wirth, Ringkengässchen beim Herrenacker	Verkaufsstelle des Schweiz. Werkbundes	ständig
St. Gallen	Kunstmuseum	Gruppe Schweizer in Paris	2.—24. November
Winterthur	Kunstmuseum Gewerbemuseum	Alexandre Calame Künstlergruppe Winterthur Ergebnisse des Plakatwettbewerbes für das Eidg. Turnfest	27. Okt. b. 24. Nov. 1.—31. Dezember 12.—27. Oktober
Zürich	Kunstgewerbemuseum Ausstellungsstr. 60 Kunsthaus Graphische Sammlung der E. T. H. Galerie Aktuaryus Pelikanstrasse 3 Galerie Talacker A.-G. Haus zur Spindel Börsenstrasse-Talstrasse 6 Kunstsalon Wolfsberg Bederstrasse 109 Koller-Atelier	Sammlung des Kunstgewerbemuseums (in Auswahl) Hausrat von heute — Weihnachtsmesse der Ortsgruppe Zürich des SWB — Vereinigung der Raumarchitekten und Handwerker der ehem. Gewerbehalle Zürich — Primäre textile Techniken — Gedächtnisausstellung Imboden (Photograph) Bartolomeo Pinelli, Rom, 1781—1835 Radierungen Sonderausstellung Lubitch (Paris) Ausstellung zur Vorbesichtigung der Auktion «Graphik von E. R. Bühler und anderer Besitz» Gemälde alter Meister Ständige Verkaufs-Ausstellung von Arbeiten des Schweizer Kunstgewerbes und der Schweizer Heimindustrie Wertbeständige Kunst Ausstellung der Künstlervereinigung Zürich	28. Juli b. 10. Nov. } 23. Nov. b. 22. Dez. bis Mitte Dez. 5.—24. November } 24.—27. November ständig } ständig ständig 30. Okt. b. 27. Nov.

LUXFER-GLASBAU

NÄHERE ANGABEN IM SCHWEIZER BAUKATALOG

ROB. LOOSER & CIE, ZÜRICH
TELEPHON 37.295