

Zeitschrift: Das Werk : Architektur und Kunst = L'oeuvre : architecture et art
Band: 22 (1935)
Heft: 9

Rubrik: Wohnhaus Dr. St. in Arlesheim bei Basel : Hermann Baur, Arch. BSA, Basel

Nutzungsbedingungen

Die ETH-Bibliothek ist die Anbieterin der digitalisierten Zeitschriften auf E-Periodica. Sie besitzt keine Urheberrechte an den Zeitschriften und ist nicht verantwortlich für deren Inhalte. Die Rechte liegen in der Regel bei den Herausgebern beziehungsweise den externen Rechteinhabern. Das Veröffentlichen von Bildern in Print- und Online-Publikationen sowie auf Social Media-Kanälen oder Webseiten ist nur mit vorheriger Genehmigung der Rechteinhaber erlaubt. [Mehr erfahren](#)

Conditions d'utilisation

L'ETH Library est le fournisseur des revues numérisées. Elle ne détient aucun droit d'auteur sur les revues et n'est pas responsable de leur contenu. En règle générale, les droits sont détenus par les éditeurs ou les détenteurs de droits externes. La reproduction d'images dans des publications imprimées ou en ligne ainsi que sur des canaux de médias sociaux ou des sites web n'est autorisée qu'avec l'accord préalable des détenteurs des droits. [En savoir plus](#)

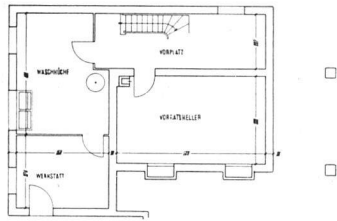
Terms of use

The ETH Library is the provider of the digitised journals. It does not own any copyrights to the journals and is not responsible for their content. The rights usually lie with the publishers or the external rights holders. Publishing images in print and online publications, as well as on social media channels or websites, is only permitted with the prior consent of the rights holders. [Find out more](#)

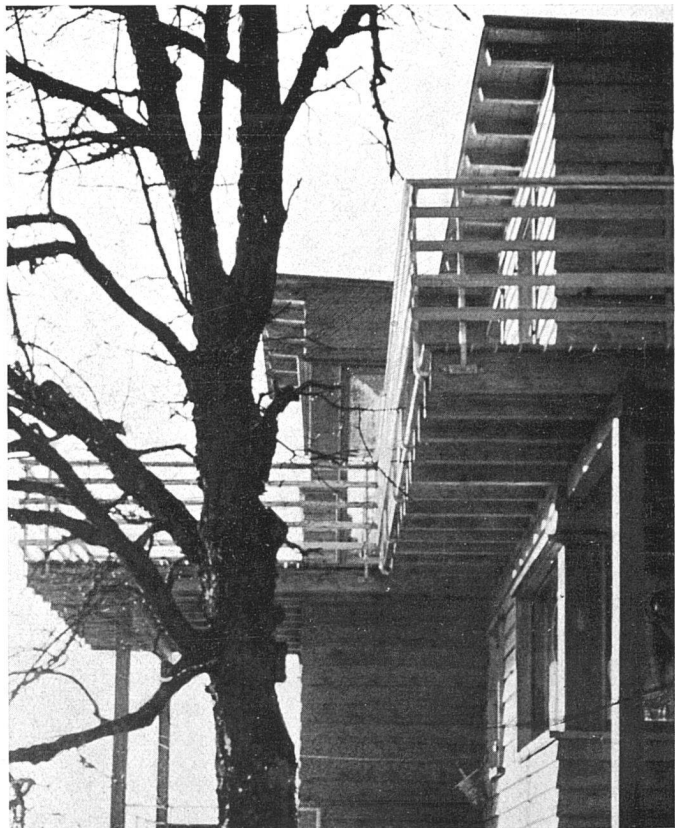
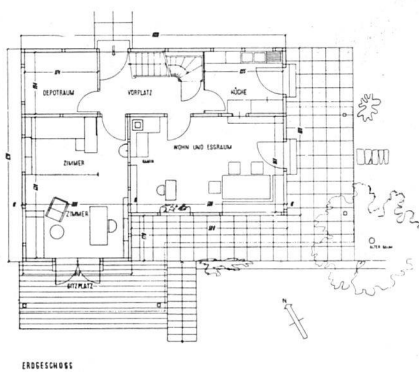
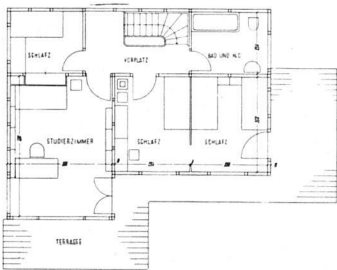
Download PDF: 16.01.2026

ETH-Bibliothek Zürich, E-Periodica, <https://www.e-periodica.ch>

Wohnhaus
Dr. St. in
Arlesheim
bei Basel
Hermann Baur,
Arch. BSA, Basel



Grundrisse
Obergeschoss,
Erdgeschoss,
Keller 1:300

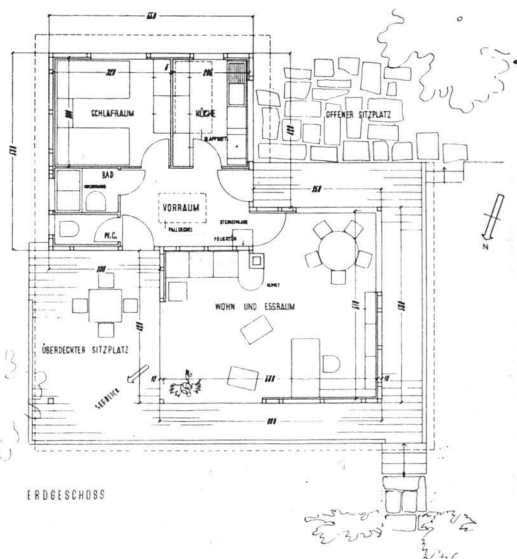
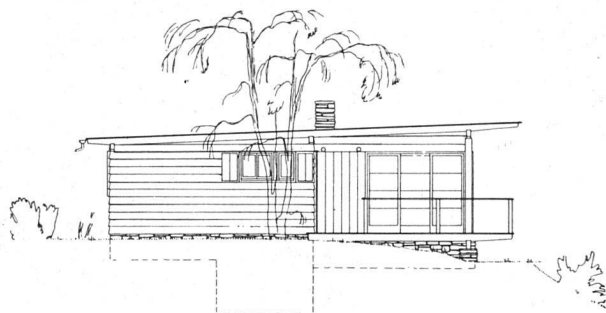
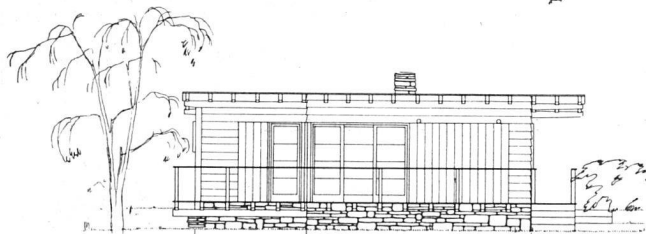
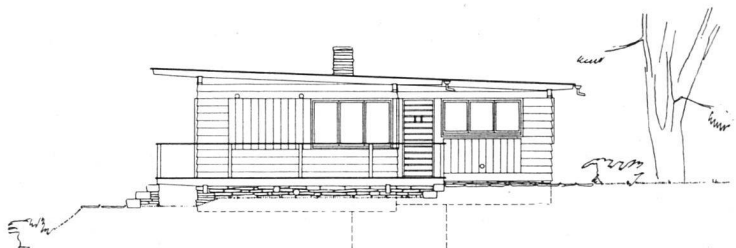


Ansicht aus Westen

Baukosten ohne Umgebungsarbeiten und Architektenhonorar
Fr. 25 500, Kubikmeterpreis Fr. 47.—

Keller in Beton. Erd- und Obergeschoss in Fachwerk:
äussere Stülpschalung 24 mm, Isolierpappe, Schalung ge-
fälzt 18 mm, Hohlraum, Heraklith mit Gipsputz (im Wohn-
raum Erlensperrholzverkleidung). Bodenkonstruktion: Holz-
balkendecke mit Streifboden, Schlackenauffüllung, Eichen-
bezw. Buchenparkett. Dachkonstruktion: Kupferdeckung
auf Holzschalung mit Dachpappe, Heraklithverkleidung und
Gipsweissputz.

Die vier unteren Bilder:
Entwurf für ein kleines, einstöckiges Ferienhaus (wegen
des Flachdaches als nicht in die Gegend passend von der
Baudirektion des Kantons Bern abgelehnt), alles 1:200
Aussichtsseite ist Nordosten; links Nord- und Ostseite,
rechts Westseite





Wohnhaus Dr. St. in Arlesheim bei Basel
Ansicht aus Süden unten: Detailschnitt 1:80, Original 1:20

Hermann Baur, Architekt BSA, Basel

