

Zeitschrift: Das Werk : Architektur und Kunst = L'oeuvre : architecture et art
Band: 22 (1935)
Heft: 9

Werbung

Nutzungsbedingungen

Die ETH-Bibliothek ist die Anbieterin der digitalisierten Zeitschriften auf E-Periodica. Sie besitzt keine Urheberrechte an den Zeitschriften und ist nicht verantwortlich für deren Inhalte. Die Rechte liegen in der Regel bei den Herausgebern beziehungsweise den externen Rechteinhabern. Das Veröffentlichen von Bildern in Print- und Online-Publikationen sowie auf Social Media-Kanälen oder Webseiten ist nur mit vorheriger Genehmigung der Rechteinhaber erlaubt. [Mehr erfahren](#)

Conditions d'utilisation

L'ETH Library est le fournisseur des revues numérisées. Elle ne détient aucun droit d'auteur sur les revues et n'est pas responsable de leur contenu. En règle générale, les droits sont détenus par les éditeurs ou les détenteurs de droits externes. La reproduction d'images dans des publications imprimées ou en ligne ainsi que sur des canaux de médias sociaux ou des sites web n'est autorisée qu'avec l'accord préalable des détenteurs des droits. [En savoir plus](#)

Terms of use

The ETH Library is the provider of the digitised journals. It does not own any copyrights to the journals and is not responsible for their content. The rights usually lie with the publishers or the external rights holders. Publishing images in print and online publications, as well as on social media channels or websites, is only permitted with the prior consent of the rights holders. [Find out more](#)

Download PDF: 07.01.2026

ETH-Bibliothek Zürich, E-Periodica, <https://www.e-periodica.ch>

Dilatit

-Korksteinplatten

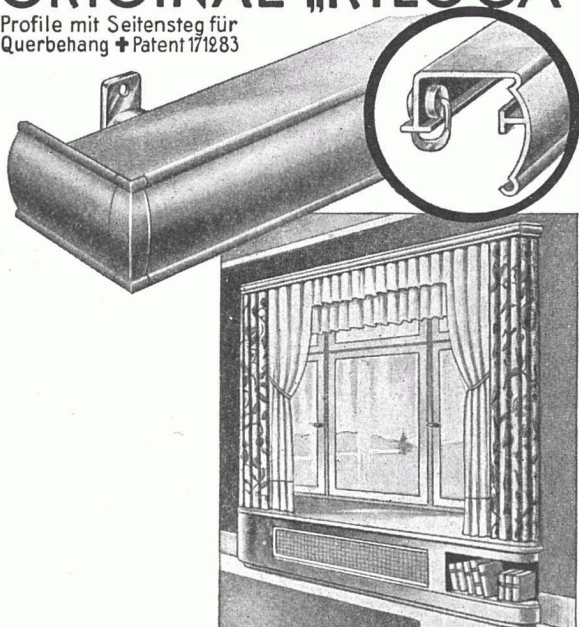
sind ein überragendes Isoliermittel
für Kühlanlagen und im Hochbau!

Wanner & Co. A.G., Horgen

Dilatit-Korksteinfabrik

ORIGINAL-„RILOGA“

Profile mit Seitensteg für
Querbehang + Patent 171283



DIE FORM DER ZEIT

In jeden Neubau

die modernen und vornehm wirkenden

ORIGINAL RILOGA

Vorhanggarnituren mit dem
Doppelrollring

von der Firma

**Schmidt
Riloga-Werk
Wängi (Thurgau)**

Neues Profil
Nr. 96
Form
gesetzlich
geschützt

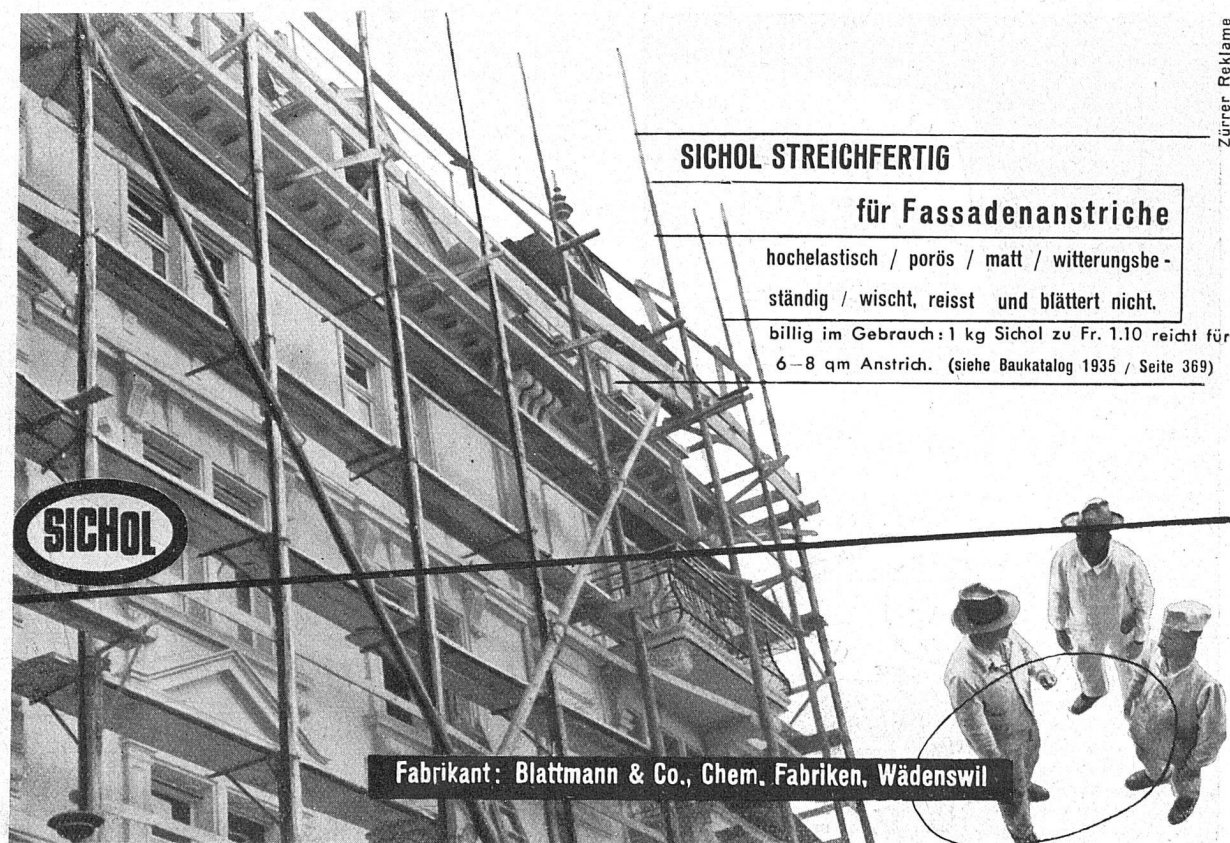
Fordern Sie Muster! Bezugsquellen Ihres
Wohnortes werden gerne nachgewiesen



Jalousieladen, Rolladen. Kipp- und Flügel-
tore für Garagen. Stoffstoren, Rollwände

WILH. BAUMANN, HORGEN

ZÜRICH Grütlistr. 64, Telefon 36.382 Montage und Reparaturwerkstätte	LUZERN Maihofstr. 45, Tel. 23.875 Platzmonteur Gutknecht	LAUSANNE-LUTRY Le Mimosa, Tel. 33.201 Représentant W. Eisenhut
---	---	---



SICHOL STREICHFERTIG

für Fassadenanstriche

hochelastisch / porös / matt / witterungsbe-
ständig / wischt, reisst und blättert nicht.

billig im Gebrauch: 1 kg Sichol zu Fr. 1.10 reicht für
6—8 qm Anstrich. (siehe Baukatalog 1935 / Seite 369)

Fabrikant: Blattmann & Co., Chem. Fabriken, Wädenswil

Zürcher Reklame

GUMMIBODEN-BELÄGE



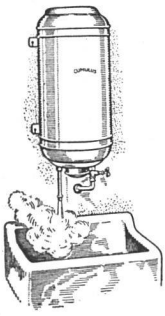
Marke ***Sucoflor***

in Platten und Bahnen, uni und marmoriert
der ideale Belag für Fussböden und Treppen

SUHNER & CO. Gummiwerke HERISAU

Telephon 55

Lieferung und Verlegung durch einschlägige Wiederverkäufer · Bezugsquellen-Nachweis



Elektrische Heisswasserspeicher «CUMULUS»

Die Vertrauensmarke in drei Ausführungen
Eisen verzinkt - Emailliert - Speson (Nickellegierung)

Verlangen Sie unsere Kataloge

Fr. Sauter A.G., Basel

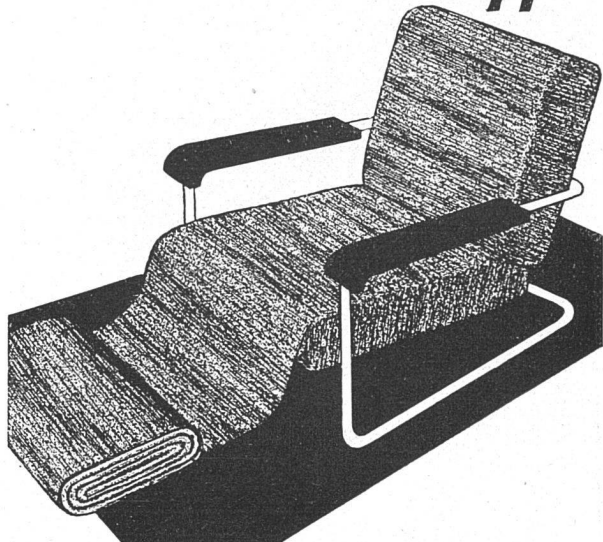
**SCHINDLER
AUFZÜGE**

- ZUVERLÄSSIG
- GERÄUSCHLOS
- DAUERHAFT
- PREISWERT

SCHINDLER
1874
FABRIKMARKE

**SCHINDLER
& Co. A/G LUZERN**
7400

Möbelstoffe



Reichhaltige Kollektion in strapazierfähigen, lichte-
chten Qualitätsstoffen, sowie zahlreiche Neu-
heiten in Handgeweben für Möbelbezüge. Für
handgewobene Stoffe verlangen Sie unsere reich-
haltige Spezialkollektion.

Schoop & Co.

Zürich 1, Usterstraße 5, Telefon 34.610

SYSTEM „FORTUNA“

Glas Beton

begehrbar

solide und vorteilhafte Ausführung

**WALTHER & MÜLLER
BERN**

TELEPH. BOLLWERK 4912 / EIGENES TECHN. BUREAU



HORGEN-GLARUS

Bequeme, breite Sitzfläche,
gebogene Lehne mit Rohrge-
flecht, gediegenes Material,
das ist die neue Linie des
«Horgen-Glarus-Stuhles»

GEGEN: **KÄLTE
WÄRME
SCHALL**

KORK PLATTEN
SCHALEN
SCHROT

KORKSTEINWERKE A.G. **KÄPFNACH-HORGEN**

Wand *und* Bodenbelag

RICHNER & C^{IE}

Aarau

Baumaterialien

Tel. 35

Annen, Zürich

Bureau Zürich Bahnhofstrasse 57b



EISENHOCHBAU

Ständer, Unterzüge,
Masten, eiserne Fenster, kitt-
lose Oberlichter

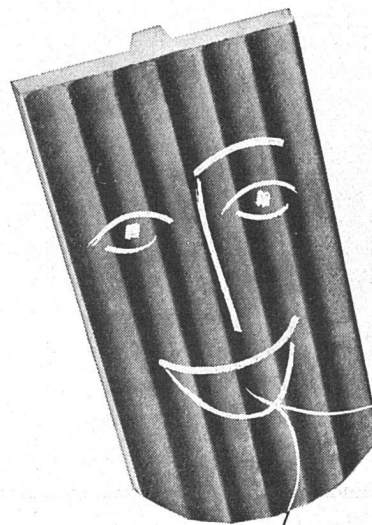
SCHAUFENSTER - KONSTRUKTIONEN

in Eisen, Bronze, Durana, Anti-
corodal
Sonnenstoren (Antons
Lateral), Scherengitter

WELLBLECHE

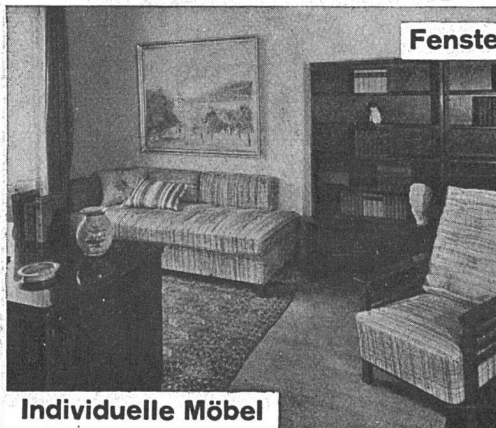
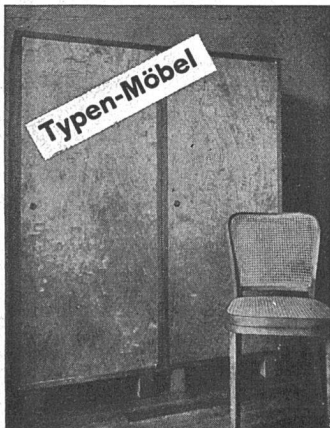
gerade, bombiert
Wellblechbauten
Veloständer

F. GAUGER & CO · ZÜRICH



Seit 20 Jahren haben
unsere **Sparkamine**
ihre Zweckmässigkeit
praktisch bewiesen.

Ziegel A.G., Zürich



Fenster Türen Täfer Schiebefenster



Fränkel & Voellmy AG
Bau- und Möbelschreinerei
Basel Rosentalstrasse 51



Für alle sanitären Apparate:
 Bamberger, Leroi & Co. A.-G., Zürich
 Bossard, Kuhn & Co., Zürich und Luzern
 Hans U. Bosshard A.-G., Zürich und Lugano
 Deco & Neue Deco A.-G., Küsnacht-Zürich
 Gétaz, Romang, Ecoffey S. A., Lausanne,
 Vevey und Genf
 G. Hoffmann, Basel
 Maurer, Stüssi & Co. A.-G., Zürich
 und St. Gallen
 „Ideal“ Radiatoren Gesellschaft A.G., Zug
 Sanitas A.-G., Zürich, Bern, St. Gallen
 und Basel
 Sanitäre Apparate A.-G., Basel
 Stöckli & Erb, Küsnacht-Zürich
 Tavelli & Bruno S. A., Nyon und Genf
 Tröesch & Co. A.-G., Bern und Zürich

Bei der sanitären Einrichtung ist die Garantie einer bekannten, in der Schweiz niedergelassenen Spezialfirma besonders wichtig, weil sich Schäden oft erst nach der Installation zeigen und weil die Transport- und Zollspsen eine Rückgabe meistens verunmöglichen. Occasions-Händler wissen das und nützen es entsprechend aus. Seriöse, ortsansässige Spezialgeschäfte aber müssen immer wieder mit der gleichen Kundschaft verkehren, haben also Interesse, in allen Fragen eine entgegenkommende Konzilianz zu zeigen. Diese tatsächliche Garantie einer altbekannten Firma, auf die man immer wieder zurückgreifen kann, ist praktisch wertvoller als alle noch so schön klingenden Papiergarantien.

Mitglieder des Schweiz. Grosshandelsverband der sanitären Branche, Sitz Zürich

Unsere Ausstellungen können
 unverbindlich besucht werden.



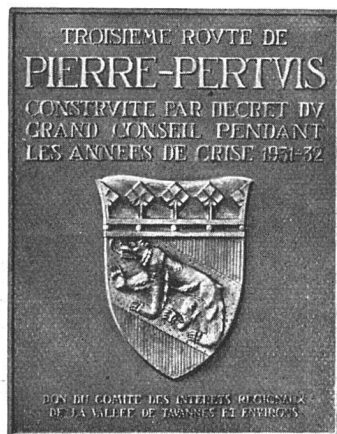
Gartenbäder, Planschbecken werden erstellt durch

Walo Bertschinger, Zürich

Spezialfirma für Gehweg- und Fahrbahnbeläge

Niederlassungen in der ganzen Schweiz

**GESELLSCHAFT DER LUDW. VON ROLL'SCHEN EISENWERKE
EISENWERK KLUS KLUS (KT. SOLOTHURN)**



**Ausführung von
dekorativen Arbeiten in
Eisen- und Bronzeguss**

