

Zeitschrift: Das Werk : Architektur und Kunst = L'oeuvre : architecture et art
Band: 22 (1935)
Heft: 8

Artikel: Hôpital Nestlé, Lausanne : George Epitoux, architecte FAS, Lausanne
Autor: [s.n.]
DOI: <https://doi.org/10.5169/seals-86650>

Nutzungsbedingungen

Die ETH-Bibliothek ist die Anbieterin der digitalisierten Zeitschriften auf E-Periodica. Sie besitzt keine Urheberrechte an den Zeitschriften und ist nicht verantwortlich für deren Inhalte. Die Rechte liegen in der Regel bei den Herausgebern beziehungsweise den externen Rechteinhabern. Das Veröffentlichen von Bildern in Print- und Online-Publikationen sowie auf Social Media-Kanälen oder Webseiten ist nur mit vorheriger Genehmigung der Rechteinhaber erlaubt. [Mehr erfahren](#)

Conditions d'utilisation

L'ETH Library est le fournisseur des revues numérisées. Elle ne détient aucun droit d'auteur sur les revues et n'est pas responsable de leur contenu. En règle générale, les droits sont détenus par les éditeurs ou les détenteurs de droits externes. La reproduction d'images dans des publications imprimées ou en ligne ainsi que sur des canaux de médias sociaux ou des sites web n'est autorisée qu'avec l'accord préalable des détenteurs des droits. [En savoir plus](#)

Terms of use

The ETH Library is the provider of the digitised journals. It does not own any copyrights to the journals and is not responsible for their content. The rights usually lie with the publishers or the external rights holders. Publishing images in print and online publications, as well as on social media channels or websites, is only permitted with the prior consent of the rights holders. [Find out more](#)

Download PDF: 03.02.2026

ETH-Bibliothek Zürich, E-Periodica, <https://www.e-periodica.ch>

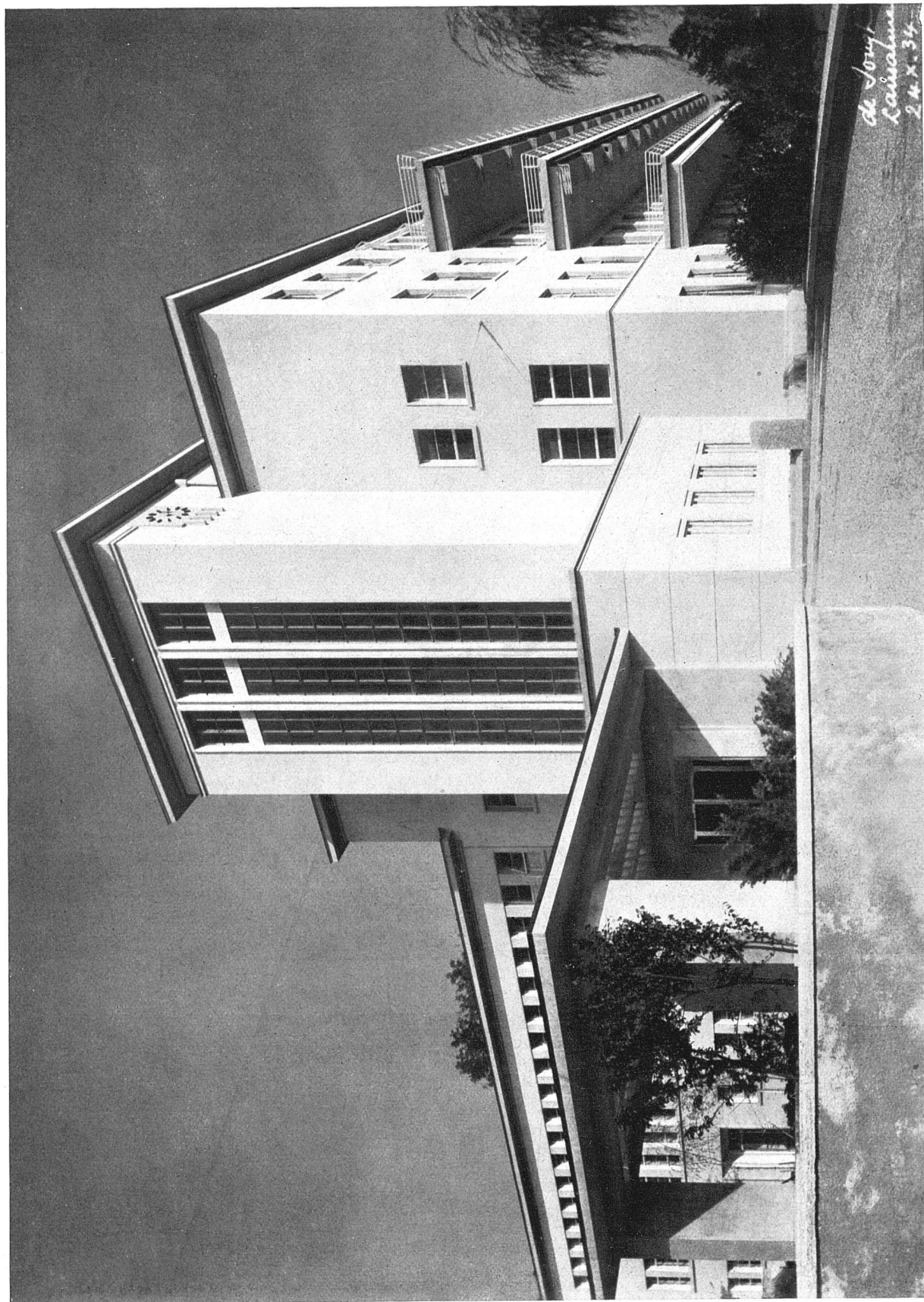


Hôpital Nestlé, Lausanne, angle sud-ouest avec entrée principale. George Epitoux, architecte FAS, Lausanne

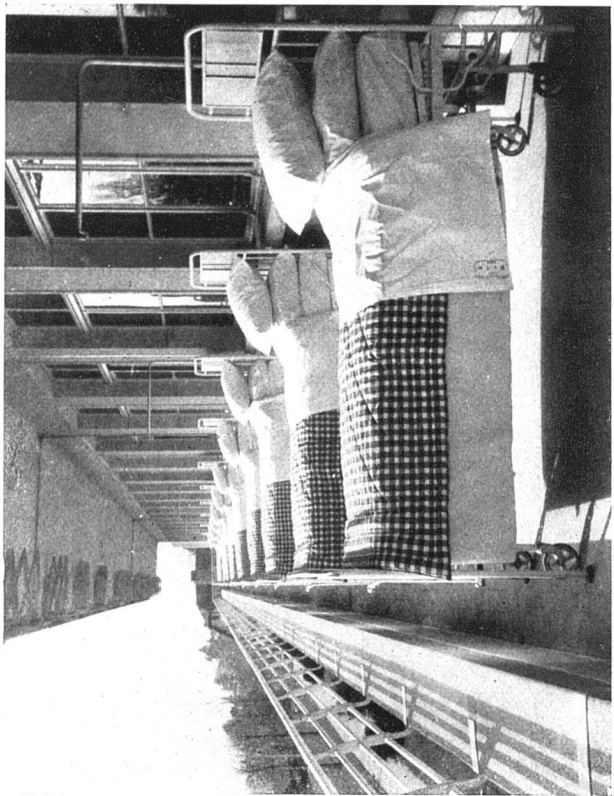
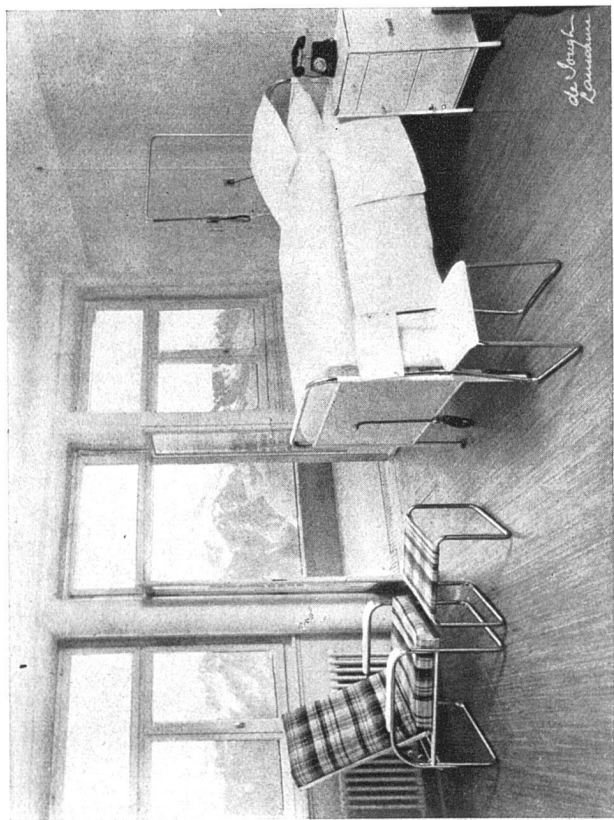
Hôpital Nestlé, Lausanne George Epitoux, architecte FAS, Lausanne

Cette construction importante est due à la générosité de la «Nestlé and Anglo-Swiss Condensed Milk Co. et à la collaboration financière et administrative du Canton de Vaud. Elle est formée de deux corps de bâtiments, dont l'un, orienté au sud, constitue l'hôpital proprement dit, l'autre, soudé perpendiculairement à celui-ci, abrite les laboratoires et les services universitaires. L'hôpital comporte quatre étages. Le rez-de-chaussée est divisé en quartiers, d'habitation distincts pour le personnel médical, les gardes et les aides. De plus, il abrite les locaux réservés à l'administration. Le premier étage abrite la division des hommes, le second celle des femmes. Le troisième est réservé à des malades dits privés. La capacité d'hospitalisation est de 138 malades. Grâce à une paroi fixe de deux mètres de hauteur et de largeur utile pour y accoler tête à tête quatre lits, paroi divisant les dortoirs, ceux-ci peuvent contenir dix lits, et cela malgré leur peu de profondeur et leur exposition orientée au midi par leur long côté. Les divisions de malades sont pour-

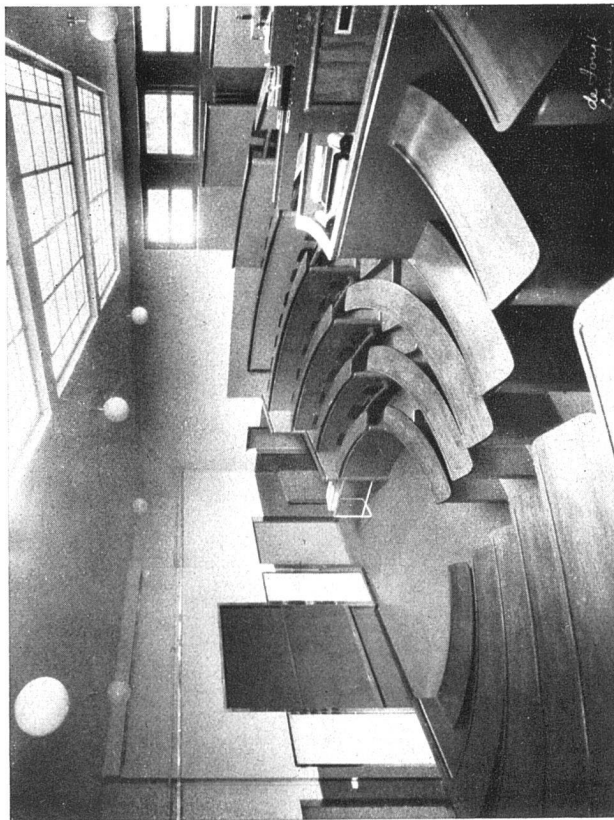
vues de galeries de cure donnant directement sur les dortoirs. Les dortoirs étant disposés en longueur par rapport aux galeries, celles-ci procurent à chaque dortoir un développement de galerie plus grand et rend possible, pendant la belle saison, l'aménagement de tous les lits en plain air. L'aile abritant les laboratoires comporte trois étages, desservis par un escalier et une entrée spéciale. Le rez-de-chaussée est destiné aux recherches de médecine expérimentale. La bibliothèque se trouve à cet étage. Le premier étage est occupé par deux auditoriums, destinés à l'examen des malades et à l'enseignement universitaire. De plus, il abrite le service de radiologie, deux laboratoires de cardiologie avec chambre noire, etc. Le deuxième étage, à part trois salles de thérapie complétées par une chambre d'attente, abrite les laboratoires de chimie clinique, bactériologique et histologie, plus un grand laboratoire, avec distillation et laverie. A cet étage, le chef de clinique a son bureau. Deux salles sont réservées aux assistants.



Hôpital Nestlé, Lausanne. George Epitoux, architecte FAS, Lausanne



Hôpital Nestlé, Lausanne. George Epitoux, arch. FAS, Lausanne à gauche en haut: chambre à 1 lit; en bas: salle de jour



Hôpital Nestlé, Lausanne

George Epitoux, architecte FAS, Lausanne

Troisième étage, pensionnaires

- | | |
|----------------------|-------------------------|
| 1 Chambre, 1 lit | 13 Salle de jour gardes |
| 2 Chambre, 2 lits | 16 Office propre |
| 6 Gardes-diaconesses | 17 Office sale |
| 7 Personnel | 18 Lingerie |
| 9 W. C. | 23 Examen-consultation |
| 10 Bains | 24 Monte-malades |
| 12 Salle de jour | |

Deuxième étage

- | | |
|------------------------------|------------------------|
| 1 Dortoirs, 10 lits | 21 Attente |
| 2 Dortoirs, 5 lits | 22 Bureaux |
| 3 Chambres isolement, 1 lit | 23 Examen-consultation |
| 4 Chambres isolement, 2 lits | 24 Monte-malades |
| 6 Gardes-diaconesses | 25 Distillation |
| 9 W. C. | 26 Grand laboratoire |
| 10 Bains | 27 Laverie |
| 11 Lavabos | 28 Bactériologie |
| 12 Salle de jour | 29 Pathologie |
| 13 Salle de jour gardes | 30 Archives |
| 16 Offices propres | 31 Préparateur |
| 17 Offices sales | 32 Thérapie |
| 18 Lingerie | 33 Pharmacie |
| | 34 Chef de Clinique |

Premier étage

- | | |
|------------------------------|------------------|
| 1 Dortoirs, 10 lits | 25 Auditoires |
| 2 Dortoirs, 5 lits | 26 Métabolisme |
| 3 Chambres isolement, 1 lit | 27 Radiologie |
| 4 Chambres isolement, 2 lits | 28 Cardiologie |
| 6 Gardes-diaconesses | 29 Hématologie |
| 9 W. C. | 30 Professeur |
| 10 Bains | 31 Infirmer-chef |
| 11 Lavabos | |
| 12 Salle de jour | |
| 13 Salle de jour gardes | |
| 16 Offices propres | |
| 17 Offices sales | |
| 18 Lingerie | |
| 21 Attente | |
| 23 Examen-consultation | |
| 24 Monte-malades | |

Rez-de-chaussée

- | |
|---------------------------|
| 5 Assistants |
| 6 Gardes-diaconesses |
| 7 Personnel |
| 8 Concierge |
| 9 W. C. |
| 10 Bains |
| 13 Salle de jour gardes |
| 14 Réfectoires |
| 15 Cuisine |
| 16 Office propre |
| 18 Lingerie |
| 19 Lingé sale |
| 20 Economat |
| 21 Attentes |
| 22 Bureau |
| 23 Examen-consultation |
| 24 Monte-malades |
| 25 Dépôts |
| 26 Stérilisation crachats |
| 27 Bibliothèques |
| 28 Pathologie |
| A Entrée principale |
| B Entrée étudiants |
| C Entrée assistants |
| D Entrée gardes |
| E Entrée service |
| F Sortie du lingé sale |

Plans échelle
1:1000

