

Zeitschrift: Das Werk : Architektur und Kunst = L'oeuvre : architecture et art
Band: 22 (1935)
Heft: 6

Werbung

Nutzungsbedingungen

Die ETH-Bibliothek ist die Anbieterin der digitalisierten Zeitschriften auf E-Periodica. Sie besitzt keine Urheberrechte an den Zeitschriften und ist nicht verantwortlich für deren Inhalte. Die Rechte liegen in der Regel bei den Herausgebern beziehungsweise den externen Rechteinhabern. Das Veröffentlichen von Bildern in Print- und Online-Publikationen sowie auf Social Media-Kanälen oder Webseiten ist nur mit vorheriger Genehmigung der Rechteinhaber erlaubt. [Mehr erfahren](#)

Conditions d'utilisation

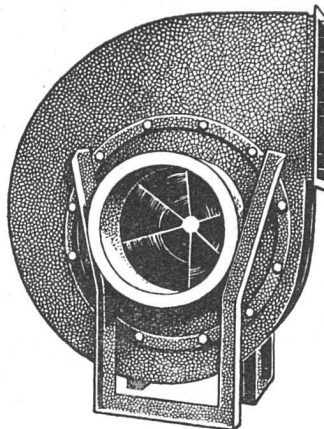
L'ETH Library est le fournisseur des revues numérisées. Elle ne détient aucun droit d'auteur sur les revues et n'est pas responsable de leur contenu. En règle générale, les droits sont détenus par les éditeurs ou les détenteurs de droits externes. La reproduction d'images dans des publications imprimées ou en ligne ainsi que sur des canaux de médias sociaux ou des sites web n'est autorisée qu'avec l'accord préalable des détenteurs des droits. [En savoir plus](#)

Terms of use

The ETH Library is the provider of the digitised journals. It does not own any copyrights to the journals and is not responsible for their content. The rights usually lie with the publishers or the external rights holders. Publishing images in print and online publications, as well as on social media channels or websites, is only permitted with the prior consent of the rights holders. [Find out more](#)

Download PDF: 16.01.2026

ETH-Bibliothek Zürich, E-Periodica, <https://www.e-periodica.ch>



Ventilatoren

Luftheizapparate
Staubluft-Filter
Anlagen für

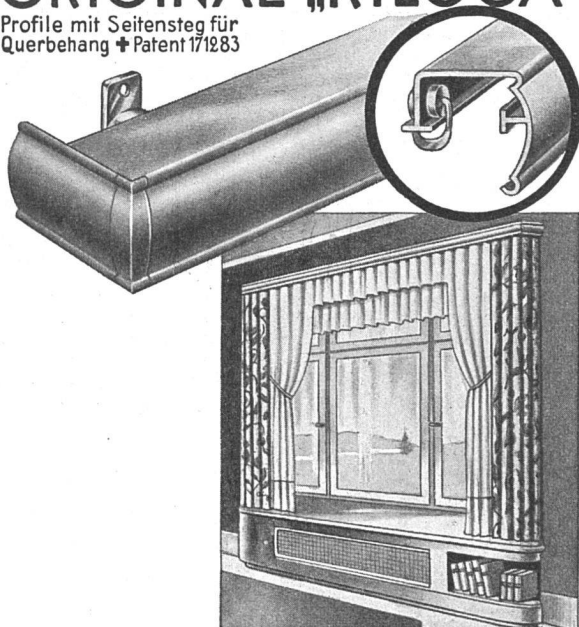
Allgemeine Ventilation
Luftkonditionierung
Luftheizung und Trocknung
Späne- und Staubabsaugung
Farbdunstabsaugung

fabrizieren und installieren

Wanner & Co. A.-G. Horgen

ORIGINAL-„RILOGA“

Profile mit Seitensteg für
Querbehäng + Patent 171283



DIE FORM DER ZEIT

In jeden Neubau

die modernen und vornehm wirkenden

ORIGINAL RILOGA

Vorhanggarnituren mit dem
Doppelrollring

von der Firma

**Schmidt
Riloga-Werk
Wängi (Thurgau)**

Neues Profil
Nr. 96
Form
gesetzlich
geschützt

Fordern Sie Muster! Bezugsquellen Ihres
Wohnortes werden gerne nachgewiesen



PRO
FRA

JALOUSIELADEN

mit Eckfriesverbindung
System Wilh. Baumann

BESCHLÄGE

in bester Ausführung
fertig am Bau angeschlagen

Wilh. Baumann Rolladenfabrik Horgen

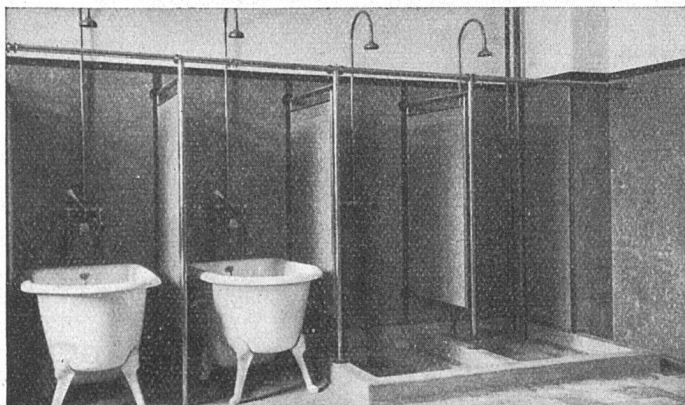
Frigidaire

Kühlanlagen für Metzgereien, Bäckereien, Konditoreien, Lebensmittelgeschäfte, Milchgeschäfte etc. Langjährige Erfahrung. Zentralkühlanlagen für Miethäuser. Geräumige Einzelkühlschränke ab Fr. 590.—.

Einst 100 % amerikanisches Produkt der General Motors (Fabrikanten von Buick, Cadillac, Chevrolet), jetzt aber, seit Frigidaire zum grössten Teil in der Schweiz nach den amerikanischen Originalplänen erstellt wird, bleiben von den Einnahmen

über 80 % in der Schweiz.

Eternit-Platten

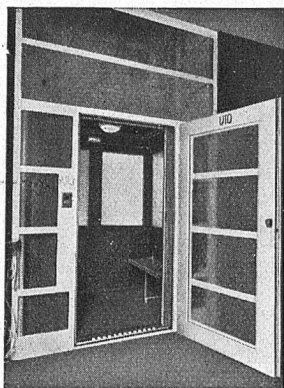


Waschraum eines Sportklubs

besitzen grosse Festigkeit,
Nässebeständigkeit,
Unverwitterbarkeit
und Feuersicherheit

Eignen sich vortrefflich für Trennwände und Türen von Bade- und Duschkabinen, sei es in Schulen, Fabriken oder Badeanstalten.

Eternit A. G. Niederurnen
Telephon 41.555



UTO-AUFZÜGE

die modernen, ruhig laufenden Personen-, Waren- und Speisenaufzüge für Geschäfts-, Wohn- und Krankenhäuser liefert:

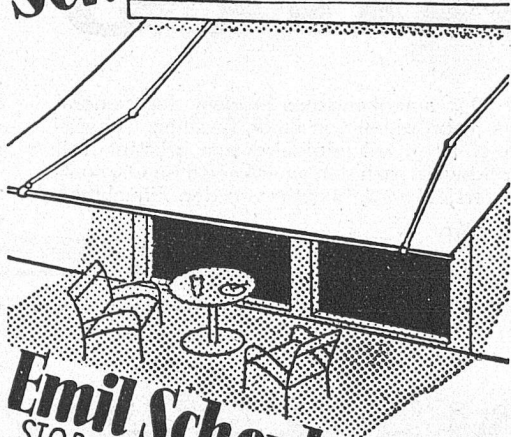
UTO Aufzug- und Kranfabrik A.-G., **Zürich-Altstetten**
Express-Service für Revisionen

Weitere Spezialitäten:

Elektrozüge - Transportanlagen - Krane



SchenkerStoren



Emil Schenker
STORENFABRIK
SCHÖNENWERD

Telephon 52

ZWEIGNIEDERLASSUNG ZÜRICH

Bureau: Seestrasse 325, Telephon 54.650

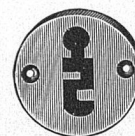
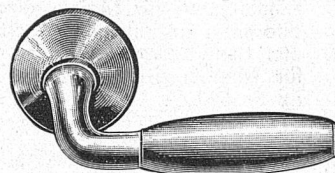
Werkstatt: Sonneggstrasse 35

Vertreter für die französische Schweiz: **Louis Rossi**, Arch.,
11, Place St-François, **Lausanne**, Telephon 26.201

H. Staub & Co

ZÜRICH 8

Seefeldstrasse 71

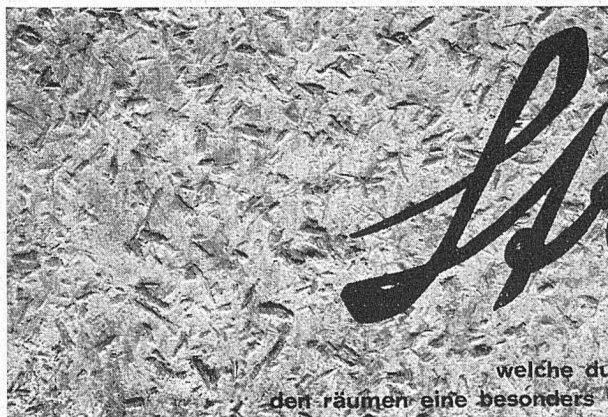


Spezialität:

Feine Baubeschläge

in allen Stilarten

Man verlange Spezialkatalog



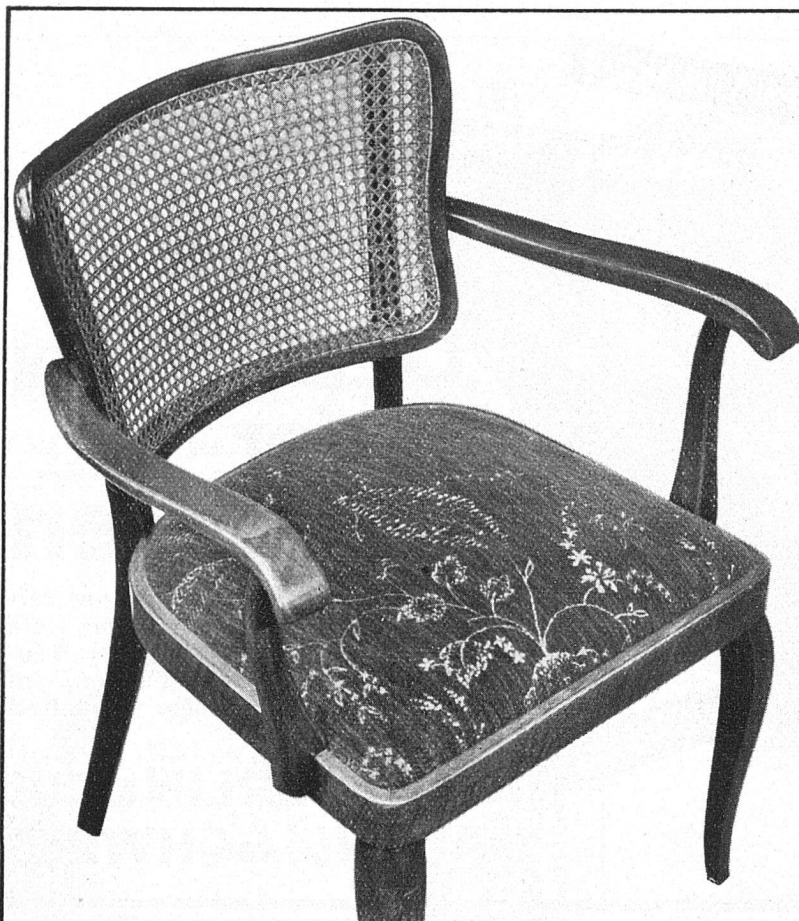
Spörri

die neue

SPÖRRI-TAPETE

welche durch ihre raue beschaffenheit und ihre feinen colorits
den räumen eine besonders wohnliche note verleiht

THEOPHIL SPÖRRI, ZÜRICH



HORGEN-GLARUS

Bequeme, breite Sitzfläche,
gebogene Lehne mit Rohrge-
flecht, gediegenes Material,
das ist die neue Linie des
«Horgen-Glarus-Stuhles»

**KÄLTE
GEGEN: WÄRME
SCHALL**

KORK PLATTEN
SCHALEN
SCHROT

KORKSTEINWERKE A.G. KÄPFNACH-HORGEN



OEDERLIN Kupfer- Radiatoren

behalten ihren Metallwert, der nie verloren geht, und vereinigen derart viele Vorzüge, dass bei Einbau oder Neuinstallation einer Zentralheizung im eigenen Interesse Offerte eingeholt werden sollte.

A.G.OEDERLIN & CIE
BADEN / SCHWEIZ

INGENIEUR HOLZBAU

SYSTEM TUCHSCHERER, FÜR

Industrie-Bauten
Lager- und
Flugzeughallen
Lehrgerüste
Brückenbau

W. STÄUBLI, ING., ZÜRICH

Die schönsten und besten

Klinker

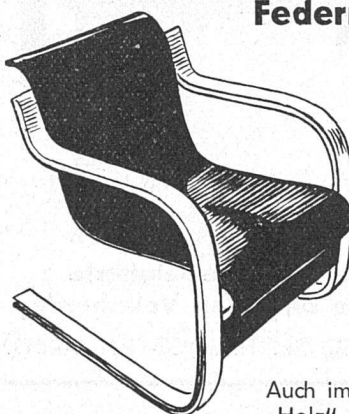
in frohen Farbtönen geflammt und in vielen
Formaten liefert

A.-G. Verblendsteinfabrik Lausen

TRAVERS
Natur-Asphalt
E.R. Zetter & Co.
Solothurn

Bester Asphalt

Federndes Holz!



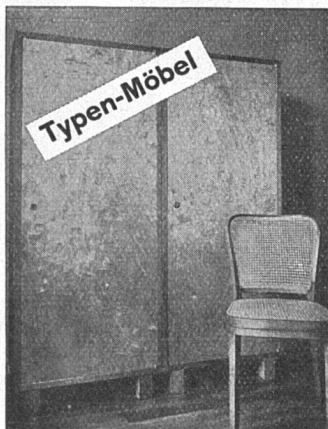
Auch im uralten Material „Holz“ liegen noch ungeahnte Möglichkeiten. Eine neue Holztechnik verleiht dem Holz überraschende Elastizität, holt neue Formen, neue Art von Bequemlichkeit aus ihm heraus – Wohnbedarf-Möbel aus Holz sind leicht, elastisch, nicht zum umbringen – ihre aparten, einfachen Formen entsprechen dem verwöhntesten Geschmack! Dabei kosten sie viel, viel weniger, als Sie wahrscheinlich denken.

wohnbedarf

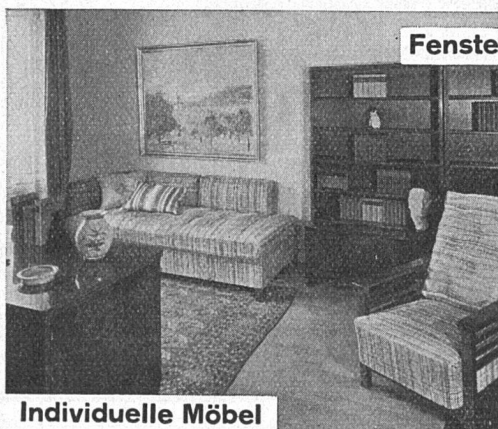
ZÜRICH, Talstrasse 11

neue Börse

Typen-Möbel



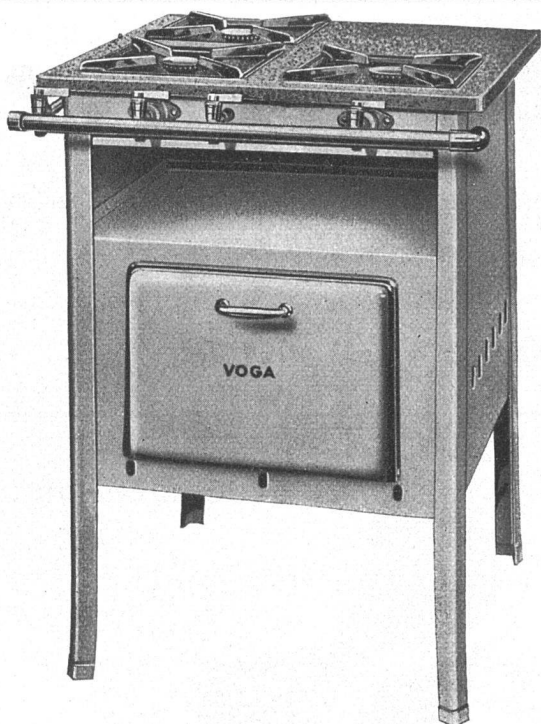
Individuelle Möbel



Fenster Türen Tüer Schiebefenster



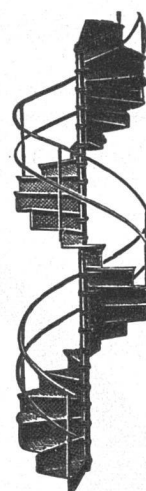
Fränkel & Voellmy AG
Bau- und Möbelschreinerei
Basel Rosentalstrasse 51



Verlangen Sie Spezialofferte
über unsere beliebten Volksherde
AKTIENGESELLSCHAFT H. VOGT-GUT, ARBON

GEBR. DEMUTH BADEN

Pat. gepresste
Treppen
aus Rippen-
oder Warzen-
Blech
in jeder
Ausführung



mehr Wärme

Die modernen Radiatoren
HELIOS und COLUMBUS

EISENWERK KLUS KLUS KT. SOLOTHURN

