

**Zeitschrift:** Das Werk : Architektur und Kunst = L'oeuvre : architecture et art  
**Band:** 22 (1935)  
**Heft:** 5

## **Werbung**

### **Nutzungsbedingungen**

Die ETH-Bibliothek ist die Anbieterin der digitalisierten Zeitschriften auf E-Periodica. Sie besitzt keine Urheberrechte an den Zeitschriften und ist nicht verantwortlich für deren Inhalte. Die Rechte liegen in der Regel bei den Herausgebern beziehungsweise den externen Rechteinhabern. Das Veröffentlichen von Bildern in Print- und Online-Publikationen sowie auf Social Media-Kanälen oder Webseiten ist nur mit vorheriger Genehmigung der Rechteinhaber erlaubt. [Mehr erfahren](#)

### **Conditions d'utilisation**

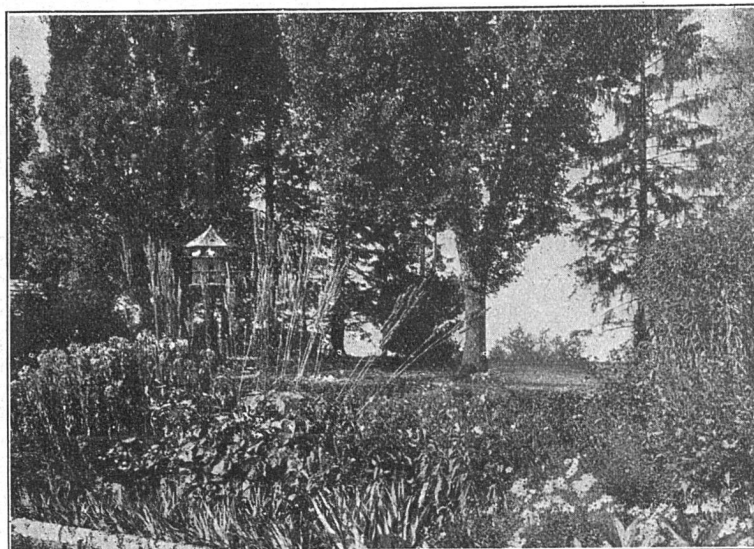
L'ETH Library est le fournisseur des revues numérisées. Elle ne détient aucun droit d'auteur sur les revues et n'est pas responsable de leur contenu. En règle générale, les droits sont détenus par les éditeurs ou les détenteurs de droits externes. La reproduction d'images dans des publications imprimées ou en ligne ainsi que sur des canaux de médias sociaux ou des sites web n'est autorisée qu'avec l'accord préalable des détenteurs des droits. [En savoir plus](#)

### **Terms of use**

The ETH Library is the provider of the digitised journals. It does not own any copyrights to the journals and is not responsible for their content. The rights usually lie with the publishers or the external rights holders. Publishing images in print and online publications, as well as on social media channels or websites, is only permitted with the prior consent of the rights holders. [Find out more](#)

**Download PDF:** 15.01.2026

**ETH-Bibliothek Zürich, E-Periodica, <https://www.e-periodica.ch>**



*Gartenanlagen*

**Gebrüder Mertens • Zürich**



Die ideale Linoleumunterlage

**KORKMENT**

wurde nochmals verbilligt:

Fr.	10.50	8.—	7.—	<b>4.25</b>	4 mm dick per m <sup>2</sup> verlegt (ab 100 m <sup>2</sup> ) abzüglich Mengen- rabatte
Jahr	1930	1932	1934	1935	
Neu: Korkment 3 mm				<b>3.75</b>	

Für jede Decke das richtige Kleid

**Beispiele preiswerter Kombinationen** (ab 100 m<sup>2</sup>)

**Eigenheime, Miethäuser:**

Jaspé II ca. 2,4 mm Fr. 8.55 m<sup>2</sup>  
Korkment ca. 3,0 mm Fr. 3.75 m<sup>2</sup>

Belag verlegt ca. 5,4 mm Fr. 12.30 m<sup>2</sup>

**Ladenlokale, Bureaux:**

Marmolino ca. 4,5 mm Fr. 15.— m<sup>2</sup>  
Korkment ca. 4,0 mm Fr. 4.25 m<sup>2</sup>

Belag verlegt ca. 8,5 mm Fr. 19.25 m<sup>2</sup>

**Schulhäuser, Kirchen:**

Kork, farbig ca. 7 mm Fr. 10.60 m<sup>2</sup>  
Korkment ca. 3 mm Fr. 3.75 m<sup>2</sup>

Belag verlegt ca. 10 mm Fr. 14.35 m<sup>2</sup>

**VORZÜGE:** geruchlos, flächenbeständig, schalldämpfend, fusswarm, dauerhaft

Die allgemeine Bewährungsgarantie für unser Linoleum erstreckt sich ebenfalls auf unsere Korkmentunterlage, nicht aber auf Unterlagen mit elastischer Oberfläche fremder Herkunft.

Seit 1933 wurden in der Schweiz über 100'000 m<sup>2</sup> Korkment mit vollem Erfolg durch die Linoleumfachgeschäfte verlegt. Diese erprobte Unterlage enttäuscht Sie nicht.

Referenzprospekt durch die **LINOLEUM A.G. GIUBIASCO, Verkaufszentrale Zürich**

Zentralheizungsfabrik

# Lehmann & Cie

vormals Altorfer, Lehmann & Cie.

Gegründet 1899

Zentralheizungen aller Systeme  
Sanitäre Anlagen  
Tankanlagen für Benzin und Oel «Autorève»  
Eigener Kesselbau

Zofingen  
St. Gallen  
Bern  
Luzern  
Basel

## Wertvolle

Pläne, Lichtpausen  
Zeichnungen

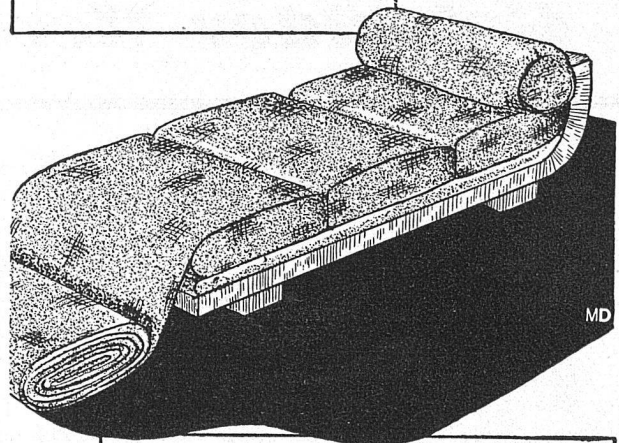
schützen Sie vor Einreissen  
durch die bewährten Rand-  
Einfassmaschinen

«Prakma»

Verlangen Sie Prospekte der verschie-  
denen Modelle oder unverbindliche Vor-  
führung durch unsern Reisevertreter.

GEBRÜDER  
**SCHOLL**  
A.-G. POSTSTRASSE 3 · ZÜRICH

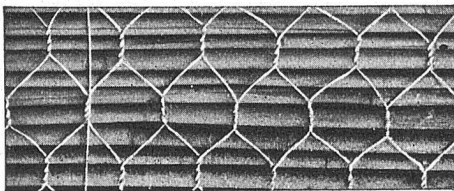
## Couch-Stoffe



Musterung für jeden Geschmack. Solides,  
strapazierfähiges Material in allen Farb-  
nünancen und für jede Raumabstimmung.  
Verlangen Sie Spezialkollektion in hand-  
gewobenen Stoffen.

**Schoop & Co.**

Zürich 1, Usteristraße 5, Telephon 34.610



## „MONIETA“-SCHILFRABITZ

der ideale, stabile Putzmörtelträger der Neuzeit. Rissfreie  
Konstruktionen, billiger Anschaffungspreis.

Vereinigte Schilfwebereien Zürich 6, Telephon 41.163

# AUSSTELLUNGS-KALENDER

ORT	LOKAL	WERKE	DATUM
<b>Aarau</b>	Gewerbemuseum	Staatliche Kunstsammlung Staatliches Antiquarium mit Münzsammlung H. E. Fischer, Maler, Dottikon; A. Hünerwadel, Bildh., Lenzburg Schülerarbeiten der Buchdruckerfachschule	} ständig 4.—17. Mai 18.—31. Mai
<b>Basel</b>	Gewerbemuseum  Kunsthalle Kupferstichkabinett Pro Arte Robert Klingele Aeschenvorstadt 36 Kunstsalon Bethie Thommen Güterstrasse 119	Ausstellung von Schülerarbeiten der baugewerblichen Abteilung der allg. Gewerbeschule Basel Ausstellung «Das Badewesen»  Bilder alter Meister — Schweizer Kunst des 19. und 20. Jahrh. Verkaufsstelle der Ortsgruppe Basel des SWB  Ausstellung Rolfs, Aquarelle; R. Seewald, Ronco	} 28. April b. 19. Mai 2. Juni b. 7. Juli  ständig ständig  bis 15. Mai
<b>Bern</b>	Kunsthalle  Gewerbemuseum Kunsthändler A. Klippstein Amthausgasse 16	Ausstellung der Gruppe B. B. Z. 8: Coghuf, Häfliger, Hegetschweiler, Hunziker, Schnyder, Stocker, Specker Chr. Baumgartner, K. Annen, W. Gorgé, E. Schiess Wettbewerbsentwürfe für das neue Gewerbeschulgebäude Alte und moderne Originalgraphik	} 5. Mai b. 2. Juni 7. Juni b. 7. Juli 25. Mai b. 16. Juni ständig
<b>Biel</b>	Galerie Fankhauser Eisengasse 2	Albert Gos, Genf	11. Mai b. 1. Juni
<b>Genf</b>	Musée d'Art et d'Histoire Musée Rath Galerie Moos Athénée	Mlle Nelly Georg, art. peintre; Union suisse des photographes	4—19 mai
<b>Lausanne</b>	Musée Arlans		
<b>Luzern</b>	Kunsthau	Frühjahrsausstellung der Kunstgesellschaft Schweizer Alpenstrassen in alter und neuer Graphik	bis 15. Mai 19.—29. Mai
<b>Schaffhausen</b>	Konvikt, Klosterstrasse  Betz-Wirth, Ringkengässchen beim Herrenacker	Verkaufsstelle des Schweiz. Werkbundes	ständig
<b>St. Gallen</b>	Museum		
<b>Winterthur</b>	Kunstmuseum  Gewerbemuseum P. Gachnang-Knupper Stadthausstrasse 51	Das graphische Kabinett und Prof. Paul Klee  Ausstellung «Alt Winterthur» Verkaufsstelle des Schweiz. Werkbundes	5. Mai b. 10. Juni  bis 25. Mai ständig
<b>Zürich</b>	Kunstgewerbemuseum Ausstellungsstr. 60 Kunsthau  Graphische Sammlung der E. T. H. Galerie Aktuarius Pelikanstrasse 3 Galerie Talacker A.-G. Haus zur Spindel Börsenstrasse-Talstrasse 6 Kunstsalon Wolfsberg Bederstrasse 109 Koller-Atelier	Das Bad von heute und gestern  Oskar Kokoschka, C. Borsari, Hedwig Braus, Regina Conti, F. Deringer, Gertrud Escher, Dora Hauth, E. Leuenberger, Margherita Osswald-Toppi, P. Perrelet, A. Schuhmacher, E. Staub, J. Weber, W. Wenk Jacques Callot, 1594—1635  Gemälde alter Meister Ständige Verkaufs-Ausstellung von Arbeiten des Schweizer Kunstgewerbes und der Schweizer Heimindustrie Wertbeständige Kunst	bis 26. Mai  bis 15. Mai 23. März b. 21. Juli  ständig ständig ständig

# LUXFER-GLASBAU

NÄHERE ANGABEN IM SCHWEIZER BAUKATALOG

ROB. LOOSER & CIE, ZÜRICH  
TELEPHON 37.295