

**Zeitschrift:** Das Werk : Architektur und Kunst = L'oeuvre : architecture et art  
**Band:** 22 (1935)  
**Heft:** 5

## **Werbung**

### **Nutzungsbedingungen**

Die ETH-Bibliothek ist die Anbieterin der digitalisierten Zeitschriften auf E-Periodica. Sie besitzt keine Urheberrechte an den Zeitschriften und ist nicht verantwortlich für deren Inhalte. Die Rechte liegen in der Regel bei den Herausgebern beziehungsweise den externen Rechteinhabern. Das Veröffentlichen von Bildern in Print- und Online-Publikationen sowie auf Social Media-Kanälen oder Webseiten ist nur mit vorheriger Genehmigung der Rechteinhaber erlaubt. [Mehr erfahren](#)

### **Conditions d'utilisation**

L'ETH Library est le fournisseur des revues numérisées. Elle ne détient aucun droit d'auteur sur les revues et n'est pas responsable de leur contenu. En règle générale, les droits sont détenus par les éditeurs ou les détenteurs de droits externes. La reproduction d'images dans des publications imprimées ou en ligne ainsi que sur des canaux de médias sociaux ou des sites web n'est autorisée qu'avec l'accord préalable des détenteurs des droits. [En savoir plus](#)

### **Terms of use**

The ETH Library is the provider of the digitised journals. It does not own any copyrights to the journals and is not responsible for their content. The rights usually lie with the publishers or the external rights holders. Publishing images in print and online publications, as well as on social media channels or websites, is only permitted with the prior consent of the rights holders. [Find out more](#)

**Download PDF:** 02.02.2026

**ETH-Bibliothek Zürich, E-Periodica, <https://www.e-periodica.ch>**

# Dilatit

-Korksteinplatten

sind ein überragendes Isoliermittel  
für Kühlanlagen und im Hochbau!

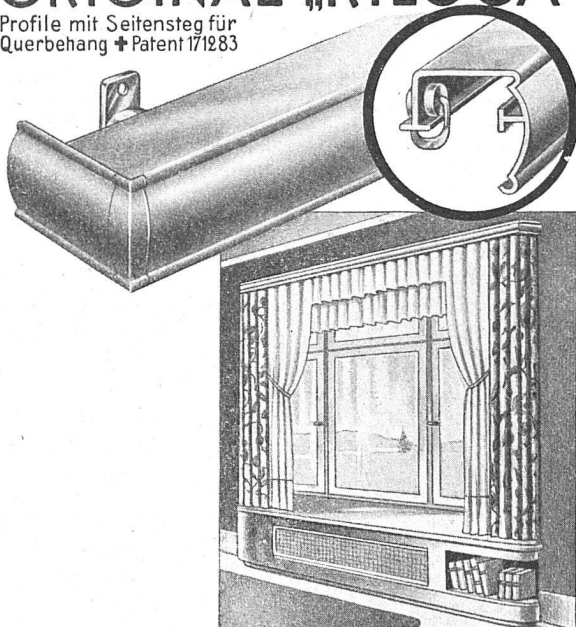
---

**Wanner & Co. A-G., Horgen**

Dilatit-Korksteinfabrik

## ORIGINAL-„RILOGA“

Profile mit Seitensteg für  
Querbehäng + Patent 171283



**DIE FORM DER ZEIT**

**In jeden Neubau**

die modernen und vornehm wirkenden

**ORIGINAL  
RILOGA**

Vorhanggarnituren mit dem  
Doppelrollring

von der Firma

**Schmidt  
Riloga-Werk  
Wängi (Thurgau)**

Neues Profil  
Nr. 96  
Form  
gesetzlich  
geschützt

Fordern Sie Muster! Bezugsquellen Ihres  
Wohnortes werden gerne nachgewiesen

# Garage-Abschlüsse verschiedener Systeme

Kipptore

Schiebtore

Rolltore etc.

Wilh. Baumann, Rolladen- und Jalousiefabrik, Horgen

Telephon 57

## Gummiboden & Bodenbelag A.G.

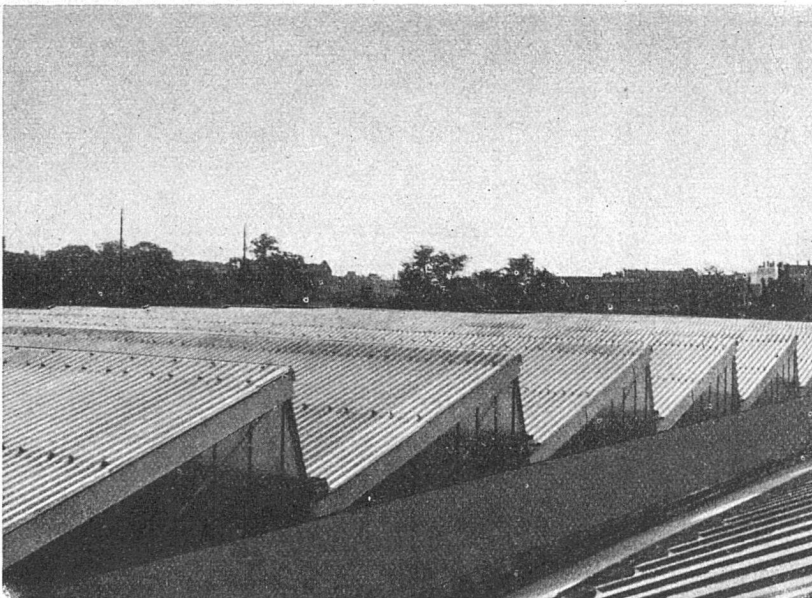
Uraniastr. 35

Zürich

Telefon: 71.844

Auch für Bodenbeläge gilt das Anpassungsprogramm.

Abschlag für erstklassige Gummiböden bis 20%.



Eindeckung und Wandverkleidung eines Industriegebäudes

# Well- Eternit

ist

dauerhaft  
zweckdienlich  
wirtschaftlich

Das neuzeitliche, nicht-  
rostende Material für  
Fabrik- und Hallenbauten,  
Schuppen, Garagen usw.

**Eternit** A. G. Niederurnen • Telephon 41.555



Direktion

Elektrische Unternehmungen  
**G. Pfenninger & Co.**

Zürich 3 Aegertenstr. 8 Tel. 71.110

**SCHINDLER  
AUFZÜGE**

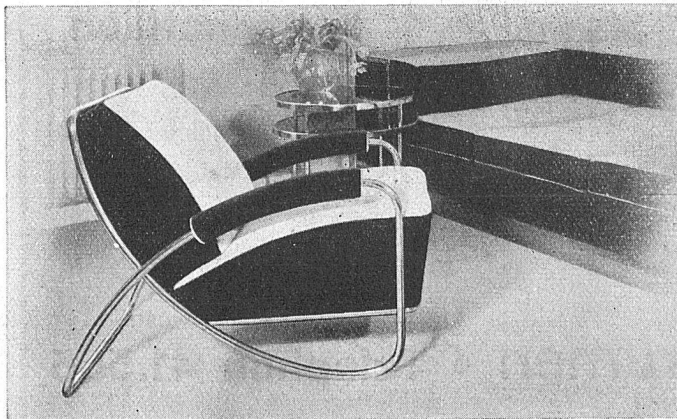
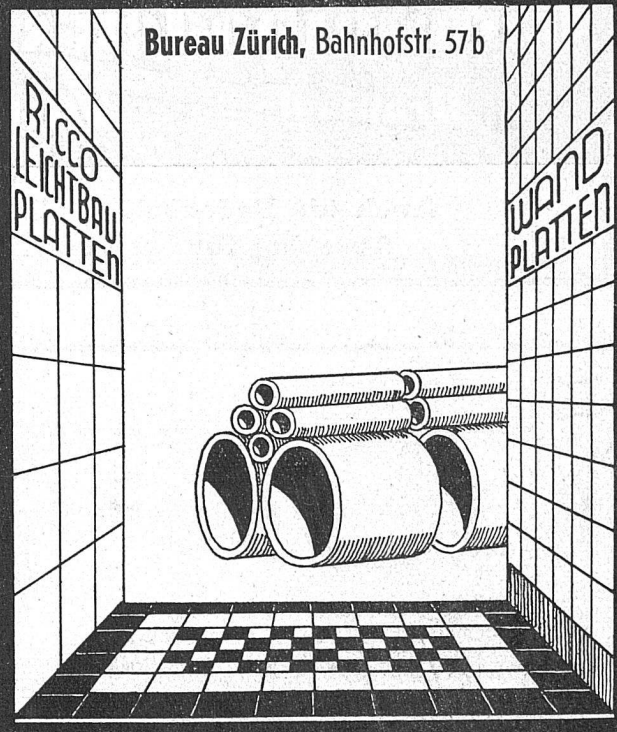
- ZUVERLÄSSIG
- GERÄUSCHLOS
- DAUERHAFT
- PREISWERT

**SCHINDLER  
& Co. A/G LUZERN**

7400

## **RICHTER & CO. Aarau BAUSTOFFE - PLATTEN**

Bureau Zürich, Bahnhofstr. 57b



## **Vornehme Stahlrohrmöbel**

verchromt und lackiert, nach Katalog und Entwürfen, mit und ohne Polsterung, sowie in Verbindung mit Holz, liefert in hochfeiner Ausführung

**Basler Eisenmöbelfabrik**

Th. Breunlin & Co., Sissach





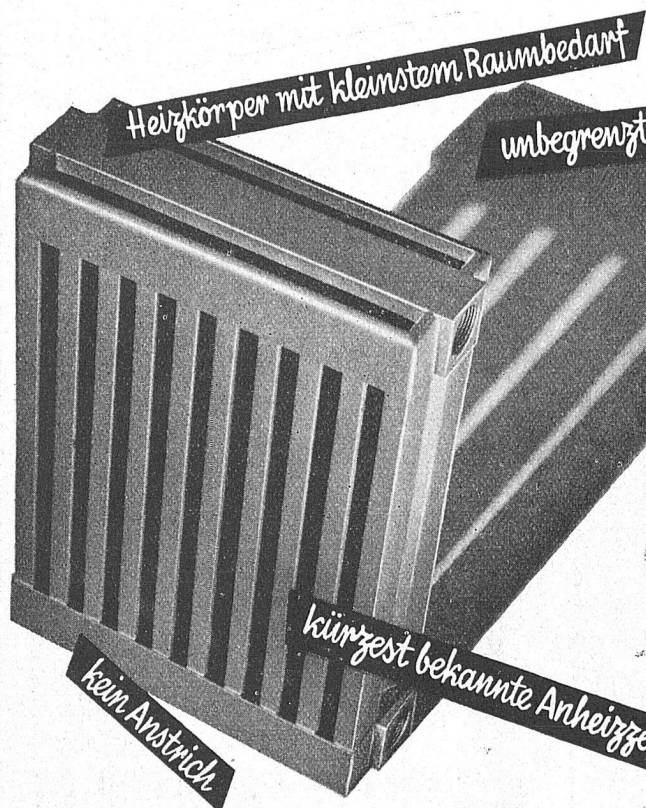
**HORGEN-GLARUS**

Bequeme, breite Sitzfläche,  
gebogene Lehne mit Rohrflecht,  
gediegenes Material,  
das ist die neue Linie des  
«Horgen-Glarus-Stuhles»

GEGEN: **KÄLTE  
WÄRME  
SCHALL**

**KORK** PLATTEN  
SCHALEN  
SCHROT

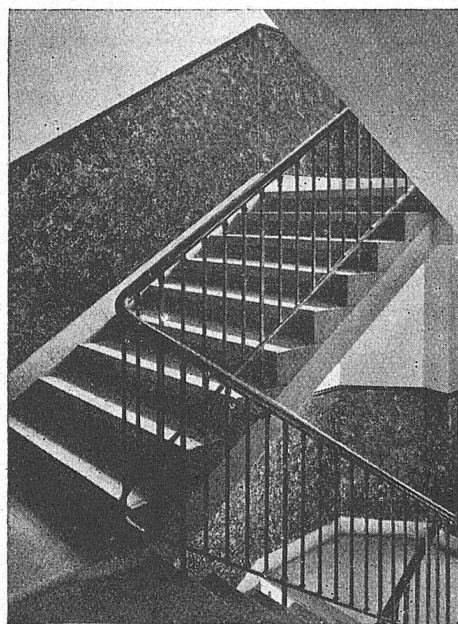
KORKSTEINWERKE A.-G. **KÄPFNACH-HORGEN**



## OEDERLIN Kupfer- Radiatoren

behalten ihren Metallwert, der nie verloren geht, und vereinigen derart viele Vorzüge, dass bei Einbau oder Neuinstallation einer Zentralheizung im eigenen Interesse Offerte eingeholt werden sollte.

**A.G.OEDERLIN & CIE**  
**BADEN / SCHWEIZ**



## Glangz-Eternit- Platten

für Wand- und Deckenverkleidungen in Badzimmern, Treppenhäusern, Verkaufsräumen, Maschinenhallen etc.

VERLANGEN SIE  
OFFERTE UND MUSTER

**Glangz-Eternit A.-G. Niederurnen**

# KASSENSCHRÄNKE

FÜR BANKEN  
BEHÖRDEN  
UND PRIVATE

J. & A. **STEIB**  
BASEL 15



SYSTEM „FORTUNA“

# Glas Beton

*begehrbar*  
*solide und vorteilhafte Ausführung*

**WALTHER & MÜLLER  
BERN**

TELEPH. BOLLWERK 4912 / EIGENES TECHN. BUREAU

**GAUGER & CO., ZÜRICH**



## BUREAUMÖBEL AUS STAHL

✚ und Auslandpatente

VERTIKALSCHRÄNKE

ROLLADENSCHRÄNKE

LEICHTSAFES

WARENGESTELLE etc.

**ARCHIV- UND BIBLIO-  
THEKANLAGEN**



## KORDEUTER A.G.

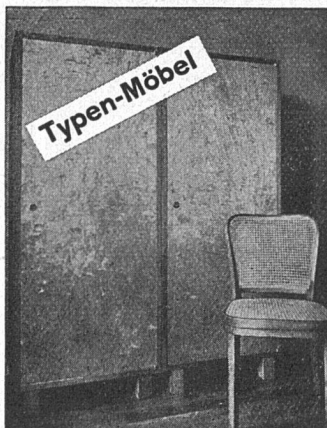
ZÜRICH TALSTR. 11 TELEPHON 56.690

**Innendekoration**

**Tapeten**

**Vorhänge**

Geschmack und Qualität



Typen-Möbel



Individuelle Möbel

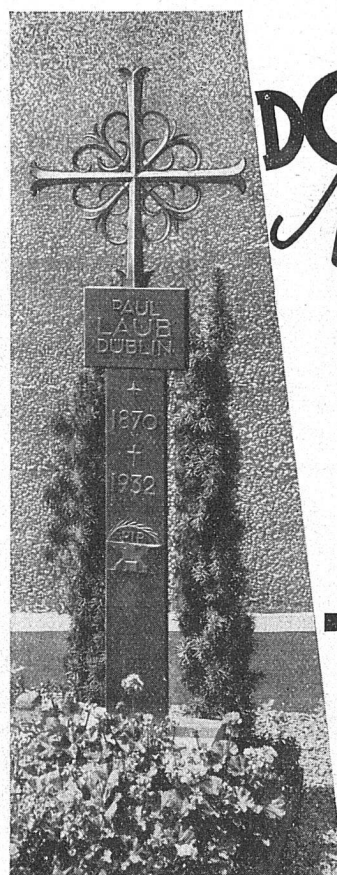


Fenster Türen Täfer Schiebefenster

**Fränkel & Voellmy AG**  
Bau- und Möbelschreinerei  
Basel Rosentalstrasse 51

Die farbigen  
**TERRASIT**  
 Trockenmörtel für alle Putzarten

Mineral-Mahlwerk-  
**H. ZIMMERLI**  
 Zürich 4. Tel. 37059



**DORNA**  
*Metall*

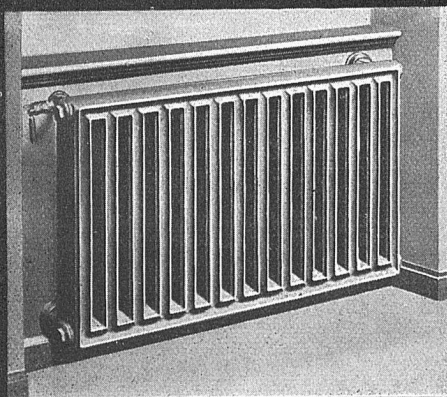
EIN MODERNER  
 EDLER WERKSTOFF  
 VON HOCHSTER  
 WIRTSCHAFTLICHKEIT

VERLANGEN SIE OFFERTE

**METALLWERKE**  
 A. G.  
 DORNACH

GESELLSCHAFT DER LUDW. VON ROLL'SCHEN EISENWERKE

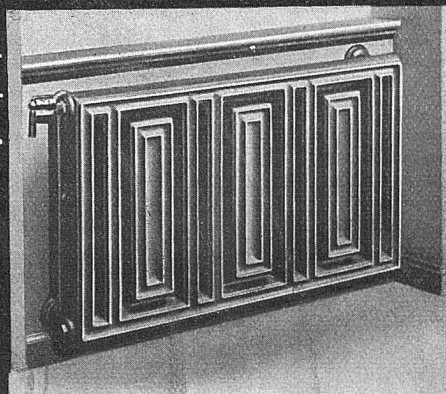
## COLUMBUS-RADIATOREN



Normal-Radiator

die formschönen Nischen-Radiatoren.

+ Patent



Sonder-Radiator

**EISENWERK KLUS**