

Zeitschrift: Das Werk : Architektur und Kunst = L'oeuvre : architecture et art
Band: 22 (1935)
Heft: 4

Werbung

Nutzungsbedingungen

Die ETH-Bibliothek ist die Anbieterin der digitalisierten Zeitschriften auf E-Periodica. Sie besitzt keine Urheberrechte an den Zeitschriften und ist nicht verantwortlich für deren Inhalte. Die Rechte liegen in der Regel bei den Herausgebern beziehungsweise den externen Rechteinhabern. Das Veröffentlichen von Bildern in Print- und Online-Publikationen sowie auf Social Media-Kanälen oder Webseiten ist nur mit vorheriger Genehmigung der Rechteinhaber erlaubt. [Mehr erfahren](#)

Conditions d'utilisation

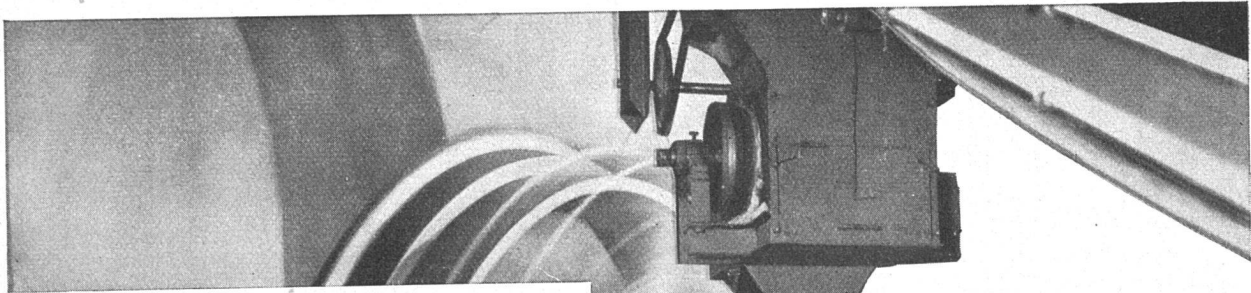
L'ETH Library est le fournisseur des revues numérisées. Elle ne détient aucun droit d'auteur sur les revues et n'est pas responsable de leur contenu. En règle générale, les droits sont détenus par les éditeurs ou les détenteurs de droits externes. La reproduction d'images dans des publications imprimées ou en ligne ainsi que sur des canaux de médias sociaux ou des sites web n'est autorisée qu'avec l'accord préalable des détenteurs des droits. [En savoir plus](#)

Terms of use

The ETH Library is the provider of the digitised journals. It does not own any copyrights to the journals and is not responsible for their content. The rights usually lie with the publishers or the external rights holders. Publishing images in print and online publications, as well as on social media channels or websites, is only permitted with the prior consent of the rights holders. [Find out more](#)

Download PDF: 05.01.2026

ETH-Bibliothek Zürich, E-Periodica, <https://www.e-periodica.ch>



Emsige Menschen Emsige Maschinen

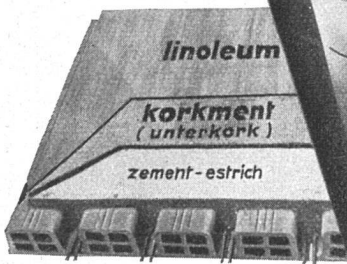
müssen Jahr für Jahr über eine Million Quadratmeter
Linoleum produzieren sollen sie nicht feiern. Und
fast die ganze Produktion muss heute im eigenen Land
Absatz finden.



Sieben Baulinoleumtypen kommen in verschiedener Struk-
tur und Stärke in über 100 Farbstellungen auf den Markt.

Ⓢ Uni — Granit — Jaspe — Inlaid

Ⓢ Kork-Uni — Kork-Jaspe — Marmolino



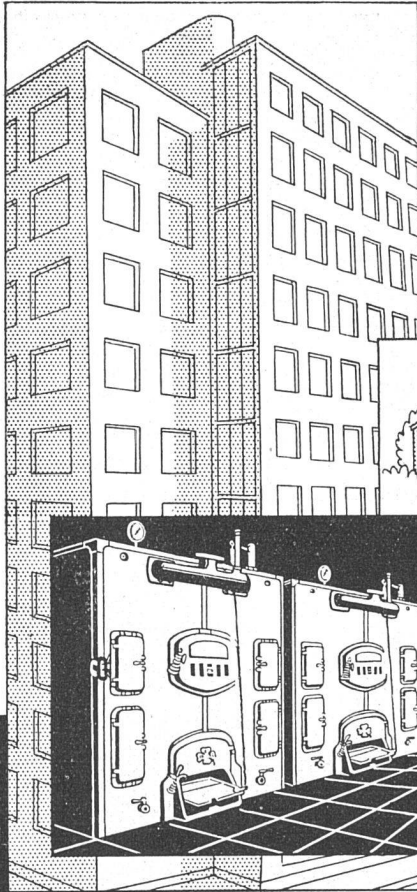
Für jede Decke
das richtige Kleid

Schweizer Mustermesse
Halle VI, Stand 1005
Letzte Neuheiten

LINOLEUM AKTIENGESELLSCHAFT

GIUBIASCO

VERKAUFSZENTRALE ZÜRICH



IDEAL Radiatoren und Heizkessel

sind an Wirtschaftlichkeit allen voran!

Die Auswahl von über 150 verschiedenen Grössen von "IDEAL" Heizkesseln stellt wirklich für jede Installation den geeignetsten

Kessel zur Verfügung. Spezialguss von hoher Widerstandskraft. Probedruck 12 Atm. "IDEAL NEO CLASSIC" u. "IDEAL NARAG" sind Spitzenleistungen der Radiatorenfabrikation. Besondere Vorzüge: Grosse Heizfläche, geringer Platzbedarf, elegante, formschöne Modelle, kleiner Wasserinhalt. Spezialmodelle für Fensternischen, schmale Mauerradiatoren und Radiatoren mit Wärmeschrank.

Werk in Dulliken bei Olten (Solothurn)

"IDEAL" RADIATOREN GESELLSCHAFT A.G.

"IDEAL" Radiatoren & Heizkessel "Standard" Sanitäre Apparate
Alpenstrasse 1 ZUG Teleph. 40.801

Zosta-Matten

die erfolgreiche **Schallisolation** in Zwischenwänden und unter Holzfussböden.

Pilokollan

bestbewährtes Maschinenbefestigungsmittel ohne Schrauben und Bolzen.

EUBÖOLITHWERKE A. G. OLTEN.

Telephon 23.35

mit Filiale in ZÜRICH, Löwenstrasse 17. Telephon 35.585

Jurassische Steinbrüche

A.G.
LAUFEN (JURA)

Steinhauerarbeiten in la. Laufener Kalkstein
anderen Steinsorten in- und ausländischer Herkunft • Verkleidungsplatten
für Innen- und Aussenarbeiten • Lieferung von Rohblöcken
Übernahme von Steinhauerreparaturen