

Zeitschrift: Das Werk : Architektur und Kunst = L'oeuvre : architecture et art
Band: 22 (1935)
Heft: 3

Werbung

Nutzungsbedingungen

Die ETH-Bibliothek ist die Anbieterin der digitalisierten Zeitschriften auf E-Periodica. Sie besitzt keine Urheberrechte an den Zeitschriften und ist nicht verantwortlich für deren Inhalte. Die Rechte liegen in der Regel bei den Herausgebern beziehungsweise den externen Rechteinhabern. Das Veröffentlichen von Bildern in Print- und Online-Publikationen sowie auf Social Media-Kanälen oder Webseiten ist nur mit vorheriger Genehmigung der Rechteinhaber erlaubt. [Mehr erfahren](#)

Conditions d'utilisation

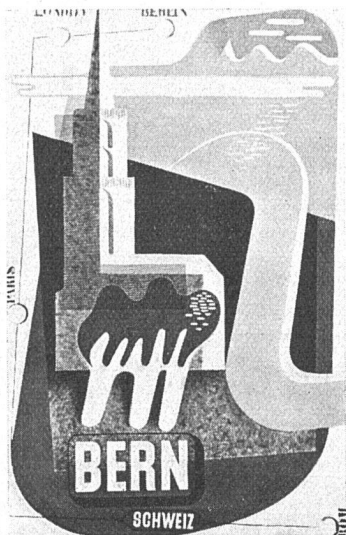
L'ETH Library est le fournisseur des revues numérisées. Elle ne détient aucun droit d'auteur sur les revues et n'est pas responsable de leur contenu. En règle générale, les droits sont détenus par les éditeurs ou les détenteurs de droits externes. La reproduction d'images dans des publications imprimées ou en ligne ainsi que sur des canaux de médias sociaux ou des sites web n'est autorisée qu'avec l'accord préalable des détenteurs des droits. [En savoir plus](#)

Terms of use

The ETH Library is the provider of the digitised journals. It does not own any copyrights to the journals and is not responsible for their content. The rights usually lie with the publishers or the external rights holders. Publishing images in print and online publications, as well as on social media channels or websites, is only permitted with the prior consent of the rights holders. [Find out more](#)

Download PDF: 18.02.2026

ETH-Bibliothek Zürich, E-Periodica, <https://www.e-periodica.ch>



II. Preis: Otto Tschumi SWB



II. Preis: Charles Geiser



III. Preis: W. u. F. Allenbach-Meier SWB

Das erfreuliche Ergebnis des Plakatwettbewerbs in Bern: Die drei ersten Ränge (ein erster Preis wurde nicht verliehen).

Neue Raufasertapete «Wolwul»

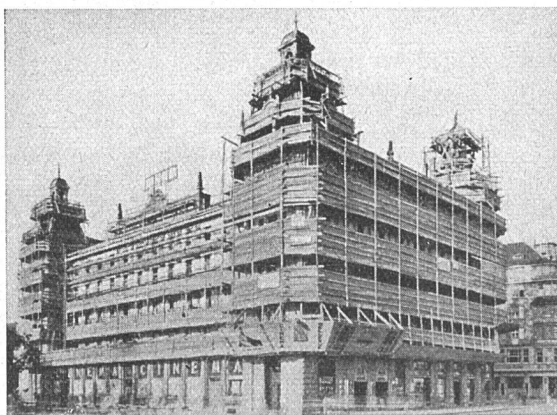
Die Firma Kordeuter A.-G. zeigt laut Beilage zwischen S. XVI u. XVII eine neue abwaschbare, lichtechte Raufasertapete von ganz vorzüglicher Qualität, welche durch die Güte des Papiers stossfest ist. Es ist eine vollständige Neuheit, Tapeten in dieser Struktur abwaschbar zu machen. Die früher manchal als unangenehm empfundene Rauheit der Wand — weil sich in die Vertiefungen Staub

gesetzt hat — verliert dieses Unangenehme durch seine Abwaschbarkeit. Diese Wandbekleidung ist also nicht nur schön, sondern auch hygienisch.

Die Raufasertapete «Wolwul» abwaschbar ist durch die Firma Kordeuter A.-G., Zürich, Talstrasse 11 (Tel. 56690) zu beziehen. Verlangen Sie Muster!

BLITZ-GERÜST

ohne Stangen — das Ideal aller Gerüste für Fassaden von Wohn-, Geschäftshäusern, Kirchen und für Innenräume, wie Kirchen- und Saaldecken, Treppenhäuser usw.



links:
Bellevue
Zürich



rechts:
Kirche
St. Peter
Zürich

Vertreter in allen grösseren Kantonen • Mietweise Erstellung für Neu- und Umbauten durch

GERÜSTGESELLSCHAFT A.-G.
ZÜRICH-ALTSTETTEN, TELEPHON 55.209

JOH. MÜLLER

A.G.

GEGRÜNDET 1878

RÜTI

ZÜRICH

TEL. 30 RÜTI

FILIALE ZÜRICH
TEL. 20.324

OELFEUERUNGEN ZENTRALHEIZUNGEN

WARMW.VERSORGUNGEN



Neuzeitliche heraldische
Fahnen und Flaggen
HAUSDEKORATIONEN

Ausführung nach Spezialentwürfen

Hutmacher, Schalg A. G.
FAHNENFABRIK · BERN
Lorraine 1 · Telefon 22.411



Panzer-Rolladen

aus profilierten, extra starken
Stahl-Lamellen. Für besondere
Ansprüche geeignet.

Stahlwellblech-Rolladen

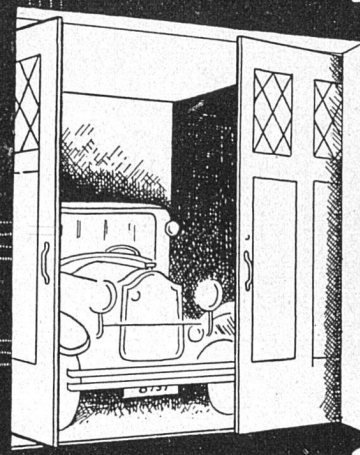
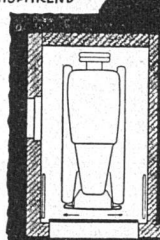
der bestbekannte u. **billigste**
Sicherheitsverschluss. - Pro-
spekte und Preise durch die
Rolladenfabrik

HARTMANN & CO, BIEL

GEMA-TOR

FÜR
GARAGEN,
WERKSTÄTTEN
MAGAZINE

BILLIG · BEQUEM
RAUMSPAREND



G EILINGER & CO WINTERTHUR

TECHN. PHOTOGRAPHIE

Spezialität in Architektur-Aufnahmen

Konstruktionen, Maschinen

Aufnahmen für Kataloge und Werke aller Art

H. Wolf-Bender's Erben, Zürich

Kappelergasse 16

Gummiboden & Bodenbelag A.G.

Uraniastr. 35

Zürich

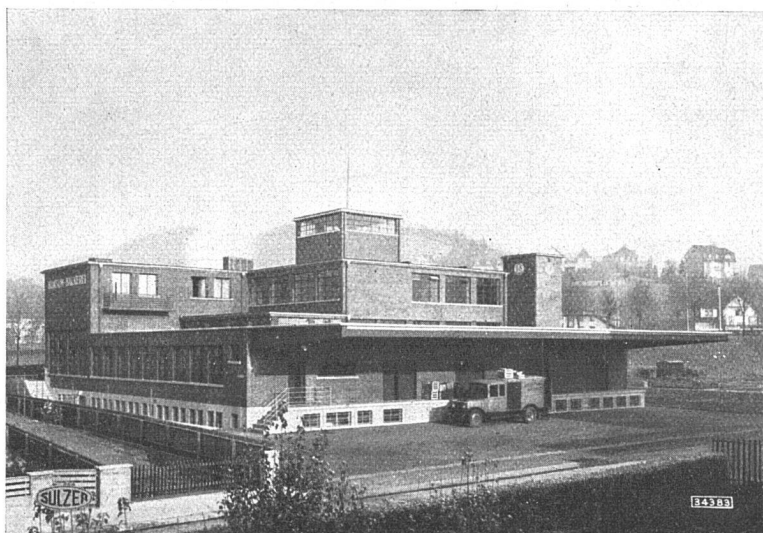
Telefon: 71.844

Auch für Bodenbeläge gilt das Anpassungsprogramm.

Abschlag für erstklassige Gummiböden bis 20%.

SULZER

KONSUM-BÄCKEREI WINTERTHUR. HEISSWASSER-WÄRMEÜBER-



TRAGUNGSANLAGE FÜR

DIE BETRIEBSRÄUME UND

DIE DAMPF-UND WARM-

WASSERVERSORGUNG. —

WARMWASSERHEIZUNG

FÜR DIE WOHNÄRÄUME. —

LUFTKONDITIONIERUNGS-

UND KÜHLANLAGE. ○○○○○○○○>○○○○○○>○○○○○○○○○○

ZENTRALHEIZUNGEN

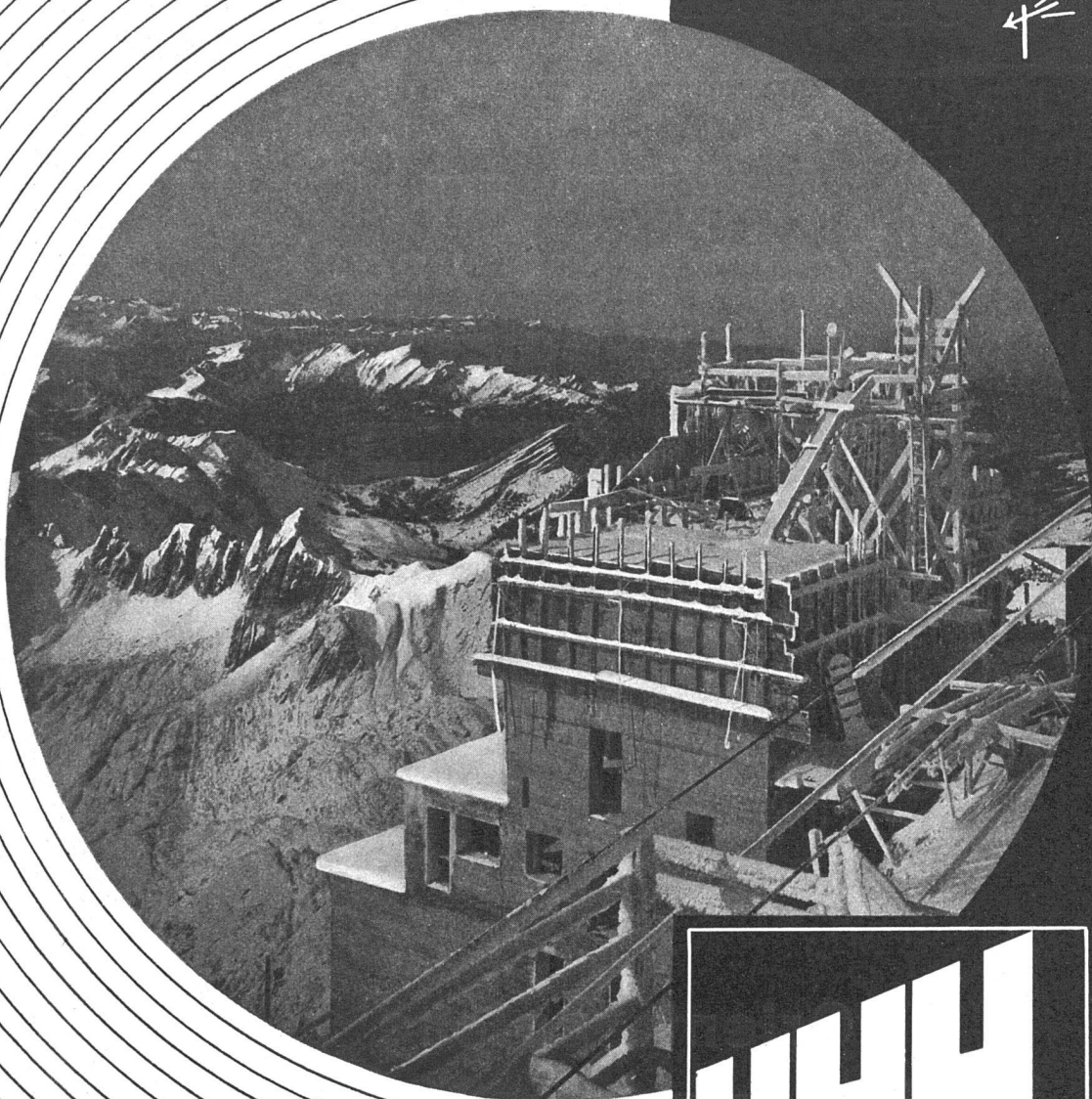
A L L E R S Y S T E M E

WARMWASSER-

VERSORGUNGSANLAGEN

VENTILATIONSANLAGEN

GEBRÜDER SULZER, AKTIENGESELLSCHAFT, WINTERTHUR
FILIALEN IN: AARAU, BERN, BIEL, LAUSANNE, LUGANO, LUZERN
SOLOTHURN, ST. GALLEN, ZÜRICH, BASEL (A.-G. STEHLE & GUTKNECHT)



HHH

**A
G HEINR. HATT-HALLER**
Hoch- & Tiefbauunternehmung ZÜRICH

**Bauausführung
der Säntis-Schwebebahn
Gemeinschaftsausführung**

H RÜEGG PERRY AG ZÜRICH

Baulinoleum Korkplatten- und Gummi-Beläge

Zuverlässiges und fachgerechtes Verlegen
durch langjährig geschultes Legepersonal



Orientteppiche Maschinenteppiche Spannteppiche

Gediegene Auswahl in allen Grössen vom einfachsten
bis zum feinsten Genre zu vorteilhaften Preisen

Verlangen Sie Offerten oder Vertreterbesuche

Telefon 32.074

immer gut und vorteilhaft!

Das Teppichhaus am Bahnhofplatz 9

