

Zeitschrift: Das Werk : Architektur und Kunst = L'oeuvre : architecture et art
Band: 21 (1934)
Heft: 2

Artikel: Hotel Hohenfels Arosa, von Architekt J. Licht, Arosa
Autor: [s.n.]
DOI: <https://doi.org/10.5169/seals-86461>

Nutzungsbedingungen

Die ETH-Bibliothek ist die Anbieterin der digitalisierten Zeitschriften auf E-Periodica. Sie besitzt keine Urheberrechte an den Zeitschriften und ist nicht verantwortlich für deren Inhalte. Die Rechte liegen in der Regel bei den Herausgebern beziehungsweise den externen Rechteinhabern. Das Veröffentlichen von Bildern in Print- und Online-Publikationen sowie auf Social Media-Kanälen oder Webseiten ist nur mit vorheriger Genehmigung der Rechteinhaber erlaubt. [Mehr erfahren](#)

Conditions d'utilisation

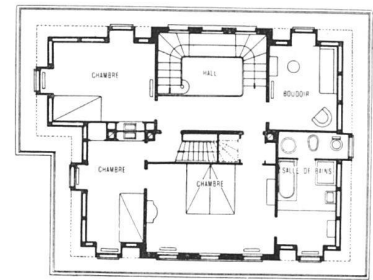
L'ETH Library est le fournisseur des revues numérisées. Elle ne détient aucun droit d'auteur sur les revues et n'est pas responsable de leur contenu. En règle générale, les droits sont détenus par les éditeurs ou les détenteurs de droits externes. La reproduction d'images dans des publications imprimées ou en ligne ainsi que sur des canaux de médias sociaux ou des sites web n'est autorisée qu'avec l'accord préalable des détenteurs des droits. [En savoir plus](#)

Terms of use

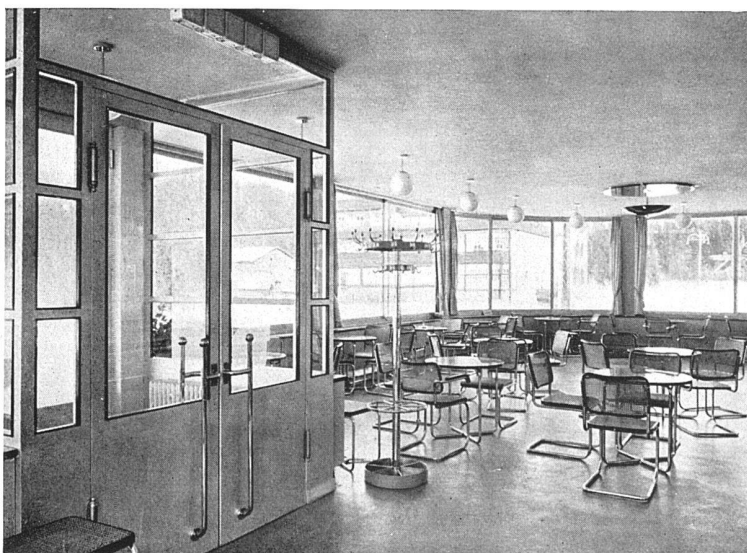
The ETH Library is the provider of the digitised journals. It does not own any copyrights to the journals and is not responsible for their content. The rights usually lie with the publishers or the external rights holders. Publishing images in print and online publications, as well as on social media channels or websites, is only permitted with the prior consent of the rights holders. [Find out more](#)

Download PDF: 26.01.2026

ETH-Bibliothek Zürich, E-Periodica, <https://www.e-periodica.ch>



Ces plans du sous-sol et du 1er étage appartiennent à la page précédente



Hotel Hohenfels, Arosa

Auf- und Umbau eines Hotels aus dem Jahre 1896 im «Chaletstil»

oben: Westansicht mit Haupteingang (vom alten Bau beibehalten)
 darunter links: alter Zustand, rechts: Speisesaal (Möbel und Leuchter waren vorhanden), neue seitliche Schiebefenster System Baer Söhne, Glarus

Fotos von Carl Brandt, Arosa

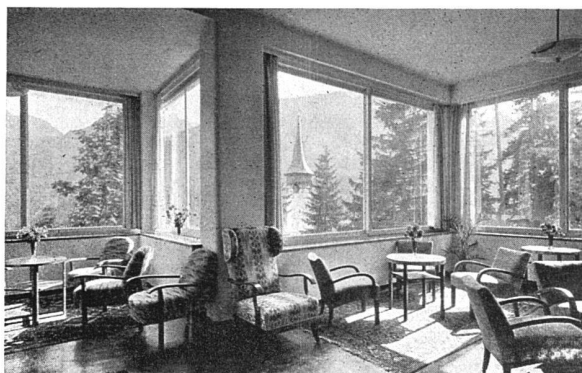
Confiserie Lohrer, Arosa
 Aus- und Umbau eines Hauses im «Chaletstil»
 Architekt J. Licht, Arosa
 Der neue Confisiererraum

Hotel Hohenfels, Arosa
Auf- und Umbau
Architekt
J. Licht, Arosa



Südostansicht

Die offenen Terrassen
der oberen Stockwerke
sind ein Ergebnis
der baugesetzlich
vorgeschriebenen
Grenzabstände
darunter: Halle



Zuerst war nur der Einbau von fliessendem Kalt- und Warmwasser geplant; doch zeigte sich, dass auch die Dampfheizung ersetzt werden musste und dass die Holzveranden baufällig waren. Die Rentabilitätsrechnung ergab jedoch für die Neuerungen auf Grund der alten Bettenzahl ein ungünstiges Ergebnis, sodass diese mittelst An- und Aufbauten vergrössert werden musste, so weit es die baupolizeilichen Vorschriften zuliesse. Das Hotel hat jetzt 86 Gastbetten. Der Speisesaal wurde durch Ausbrechen der alten Fassade wand und durch Einbezug des Ausbaues erweitert, die anschliessende Anrichte mit Treppe und Speiseaufzug zu den Küchenräumen im Untergeschoss blieb bestehen. Die gedeckten Terrassen vor den 5. und 6. Etage sind neu in armiertem Beton erstellt, mit Bodenbelag aus Lausener Klinkern. In Windfang und Vorhalle Quarzitplattenbelag, in Gesellschaftsräumen und Speisesaal eichenenes Würfelparkett. Wände der Vorhalle und der Gesellschaftsräume mit Stramin bespannt und mit Ölfarbe gestrichen. Die Wände des Speisesaales erhielten Flexwoodbespannung. Alle Zimmerböden mit Linoleum belegt, Wände mit Salubra verkleidet. In allen Zimmern fliessendes Kalt- und Warmwasser, Lichtrufanlage, zum Teil Telefonanschluss. Die Zentralwarmwasserheizung mit Ölföhrung. Alle Anbauten wurden in Backsteinmauerwerk und armiertem Beton ausgeführt.



Südwestansicht