

**Zeitschrift:** Das Werk : Architektur und Kunst = L'oeuvre : architecture et art  
**Band:** 21 (1934)  
**Heft:** 1

**Rubrik:** Berner Bauchronik

### **Nutzungsbedingungen**

Die ETH-Bibliothek ist die Anbieterin der digitalisierten Zeitschriften auf E-Periodica. Sie besitzt keine Urheberrechte an den Zeitschriften und ist nicht verantwortlich für deren Inhalte. Die Rechte liegen in der Regel bei den Herausgebern beziehungsweise den externen Rechteinhabern. Das Veröffentlichen von Bildern in Print- und Online-Publikationen sowie auf Social Media-Kanälen oder Webseiten ist nur mit vorheriger Genehmigung der Rechteinhaber erlaubt. [Mehr erfahren](#)

### **Conditions d'utilisation**

L'ETH Library est le fournisseur des revues numérisées. Elle ne détient aucun droit d'auteur sur les revues et n'est pas responsable de leur contenu. En règle générale, les droits sont détenus par les éditeurs ou les détenteurs de droits externes. La reproduction d'images dans des publications imprimées ou en ligne ainsi que sur des canaux de médias sociaux ou des sites web n'est autorisée qu'avec l'accord préalable des détenteurs des droits. [En savoir plus](#)

### **Terms of use**

The ETH Library is the provider of the digitised journals. It does not own any copyrights to the journals and is not responsible for their content. The rights usually lie with the publishers or the external rights holders. Publishing images in print and online publications, as well as on social media channels or websites, is only permitted with the prior consent of the rights holders. [Find out more](#)

**Download PDF:** 12.12.2025

**ETH-Bibliothek Zürich, E-Periodica, <https://www.e-periodica.ch>**

Bildern erscheint auf den ersten Blick ermüdend. Modigliani ist aber ein so wundervoller Kolorist, dass jedes einzelne Stück wieder neue Reize aufweist. Sie sind aus England, Amerika, Italien, Frankreich usw. zusammen-

getragen worden zu dieser grössten Ausstellung, die je von seinem Werk veranstaltet worden ist. Die Kunsthalle bietet daher wieder Gelegenheit, einen vielgenannten Maler in umfassendem Masse zu studieren. C. E.

## Berner Bauchronik

«Blicken wir auf das Jahr 1932 zurück, so können wir feststellen, dass die Bautätigkeit in Bern gut war.» Dieser Satz steht als Einleitung der «Berner Bauchronik» im Werk Nr. 1 vom letzten Jahr. Die gleiche Feststellung müssen wir — leider — auch für das Jahr 1933 machen. «Leider» darum, weil die intensive Bautätigkeit im Jahr 1933 zur Folge hat, dass wir auf Ende des Jahres über 900 leerstehende Wohnungen haben, das sind rund 3 Prozent. Dank unserem gut geführten statistischen Amt unter der Leitung von Dr. Freudiger können wir jeweils

ziemlich genau wissen, wie viele Wohnungen wir pro Jahr benötigen. Aber es wird einfach drauflos gebaut, als ob man nicht rechnen könnte.

Die Bevölkerungszunahme beträgt pro 1933 rund 2400 Einwohner, Eheschliessungen sind zirka 1200 in Rechnung zu stellen, davon werden erfahrungsgemäss etwa 70 % neue Wohnungen beziehen. Für die Bevölkerungszunahme brauchen wir also rund 800 neue Wohnungen, für die neuen Ehen deren 300, macht zusammen 1100. Nun werden voraussichtlich 1934 wenigstens 1000 Neuwohnungen erbaut und mindestens 900 Leerwohnungen haben wir schon. *ek.*



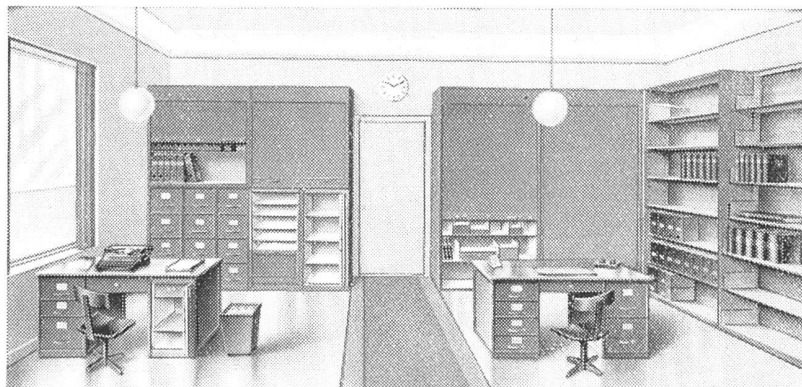
Neubau im Kirchenfeld, dem «schönsten» Quartier. Die Baugesetzbestimmungen versuchen zwar (wenn auch oft mit unzulänglichen Mitteln) Ordnung zu schaffen. Dabei können trotzdem derartige Dach-Monstra entstehen. Architektur: Das ausführende Baugeschäft.

Links: *Neubau an der Marktasse* (zweites Haus nach vorn), *Konfiserie P. Meyer*. Architekten: *Rybi* und *Salchli*. An der Marktasse bestehen bereits mehrere vierstöckige Geschäftshäuser, laut neuem Baugesetz dürfen jedoch nur drei Stockwerke unter Dach gebaut werden. Daher: Wie Foto zeigt, ganz unregelmässige Haushöhen, schlechte, unwirtschaftliche Ausnutzung. Der zulässig ausgebaute Dachstock unschön und unpraktisch.

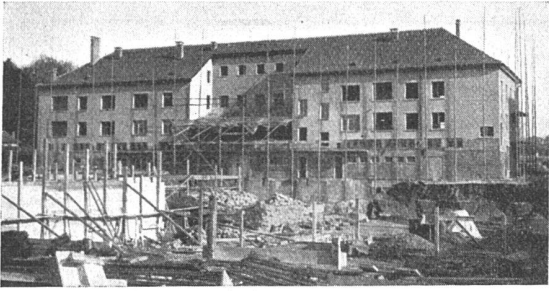
**Vidmar**

**Stahlmöbel**

in jedes Bureau



**A. & R. WIEDEMAR, BERN** BUREAU U. LAGER  
NEUENGASSE 24



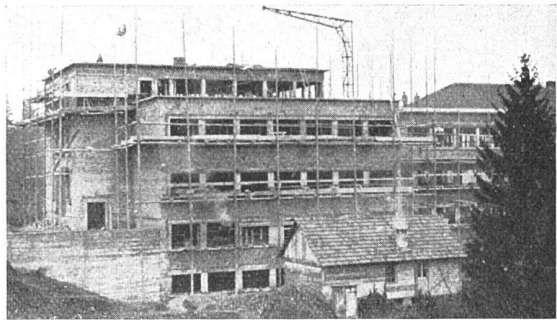
Der neue Güterbahnhof in Weiermannshaus ist zur Hauptsache, mit Ausnahme der grossen Empfangshalle, beendet. Gesamtbausumme 1,1 Millionen. Im Vordergrund Bauarbeiten zu der Halle. Hinten, quergestellt, der Neubau für die Bureaux usw. Bundesbahnarchitektur.



Der Neubau des Naturhistorischen Museums geht seiner Vollendung entgegen. Architekten Krebs und Müller. Bausumme, ohne Möblierung 1,3 Millionen. Im Hintergrund die neue Landesbibliothek. (Bernastrasse im Kirchenfeld.)

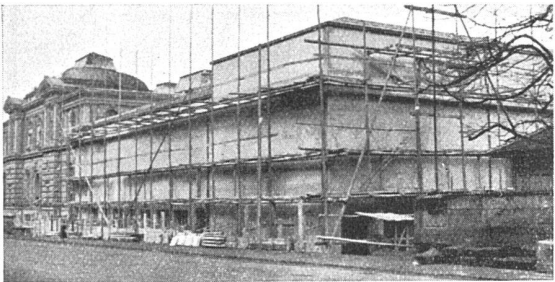


Kunsteisbahn und Wellenbad Dählhölzli. (Ka-We-De.) Die Eröffnung der 4000 m<sup>2</sup> umfassenden Eisbahn ist im November erfolgt. Die offizielle Einweihung wird im Dezember geschehen. Architekten: von Sinner & Beyeler. «Photographieren verboten» ist rings um die Besetzung angeschrieben.

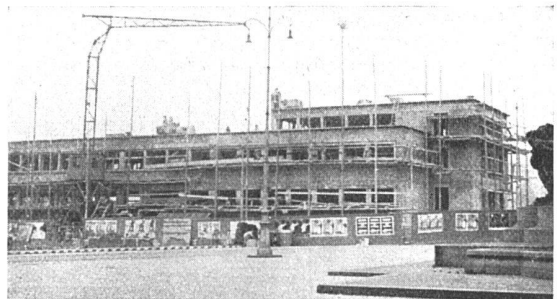


a) Das Alpine Museum am südlichen Kirchenfeldbrückenkopf enthält zugleich das Post- und Schulmuseum. Architekten: Klausner & Streit BSA. Südseite, rechts ein Teil des internationalen Telegraphen-Denkmal in der Axe der Kirchenfeldbrücke

b) Blick von der Brücke aus, die Nordseite.



Der Neu- und Umbau des Kunstmuseums an der Ferdinand-Hodler-Strasse. Im Hintergrund der bestehende Museumsbau, vorn der Neubau. Architekt: Indermühle BSA. Kostensumme rund 1 Million Franken.



# GUMMIBODEN-BELÄGE



Marke *Sucoflor*

in Platten und Bahnen, uni und marmoriert  
der ideale Belag für Fussböden und Treppen

**SUHNER & CO.** Gummiwerke **HERISAU**  
Telephon 55

Lieferung und Verlegung durch einschlägige Wiederverkäufer · Bezugsquellen-Nachweis