

Zeitschrift: Das Werk : Architektur und Kunst = L'oeuvre : architecture et art
Band: 21 (1934)
Heft: 12

Sonstiges

Nutzungsbedingungen

Die ETH-Bibliothek ist die Anbieterin der digitalisierten Zeitschriften auf E-Periodica. Sie besitzt keine Urheberrechte an den Zeitschriften und ist nicht verantwortlich für deren Inhalte. Die Rechte liegen in der Regel bei den Herausgebern beziehungsweise den externen Rechteinhabern. Das Veröffentlichen von Bildern in Print- und Online-Publikationen sowie auf Social Media-Kanälen oder Webseiten ist nur mit vorheriger Genehmigung der Rechteinhaber erlaubt. [Mehr erfahren](#)

Conditions d'utilisation

L'ETH Library est le fournisseur des revues numérisées. Elle ne détient aucun droit d'auteur sur les revues et n'est pas responsable de leur contenu. En règle générale, les droits sont détenus par les éditeurs ou les détenteurs de droits externes. La reproduction d'images dans des publications imprimées ou en ligne ainsi que sur des canaux de médias sociaux ou des sites web n'est autorisée qu'avec l'accord préalable des détenteurs des droits. [En savoir plus](#)

Terms of use

The ETH Library is the provider of the digitised journals. It does not own any copyrights to the journals and is not responsible for their content. The rights usually lie with the publishers or the external rights holders. Publishing images in print and online publications, as well as on social media channels or websites, is only permitted with the prior consent of the rights holders. [Find out more](#)

Download PDF: 27.07.2025

ETH-Bibliothek Zürich, E-Periodica, <https://www.e-periodica.ch>

Neue
Salubra-
Tapete,
gekörnte
Oberfläche



Neuheiten in Salubra

Die soeben erschienene Salubra-Musterkarte (Nr. 351) zeigt als vorwiegendes Charakteristikum der diesjährigen Neuheiten eine warme wohnliche Wirkung des Materials, während man von früher her eher geneigt war, an Salubra — bei aller Gediegenheit — die den Oelfarben anhaftende Nüchternheit zu empfinden.

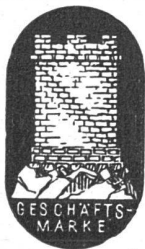
An Stelle der vorwiegend glatten, etwas glänzenden, erscheint die Ware nun fast durchweg in einer leicht gerauhten, zart gekörnten Oberflächenstruktur.

Von besonderem Interesse erscheint eine Serie von Mustern, die in einer neuartigen Quetschtechnik ausgeführt sind. Von direkt plastischer Struktur, die — im Gegensatz zu den bekannten geprägten Tapeten — hier im Material selbst, nämlich in der erhärteten Pastosität des Farbaufdrucks liegt, und somit bei der Verarbei-

tung auf die Wand vollkommen erhalten bleibt. — Dieses Material dürfte sich nicht nur für Wohnräume, sondern auch für Korridore und Treppenhäuser vorzüglich eignen.

Ein besonderes Buch (353 W) — in reizvoller Farbentastellung zusammengestellt — zeigt das reiche Assortiment von Unis-Salubra, das nicht nur für die Wahl der Wandbekleidung selbst und der Farbenabstimmung von Raumgruppen, sondern auch für Farbzusammenstellungen überhaupt wertvolle Anregungen bietet.

Als Beigabe zur diesjährigen Salubra-Kollektion erscheint ein besonderes Buch unter dem Titel «Anno Dazumal». So streng sachlich man auch eingestellt sein mag, man wird sich dem heimeligen Reiz dieser geschickt gewählten Motive und Farbgebungen nicht entziehen können.



Direktion: J. Bader Tel. 941.147

Kalksteinbruch mit Steinhauergeschäft und Steinwerk-Kunststeinfabrik
Lägern-Kalksteinbrüche A. G. Regensburg Telephon 941.188