

**Zeitschrift:** Das Werk : Architektur und Kunst = L'oeuvre : architecture et art  
**Band:** 21 (1934)  
**Heft:** 12

## Werbung

### Nutzungsbedingungen

Die ETH-Bibliothek ist die Anbieterin der digitalisierten Zeitschriften auf E-Periodica. Sie besitzt keine Urheberrechte an den Zeitschriften und ist nicht verantwortlich für deren Inhalte. Die Rechte liegen in der Regel bei den Herausgebern beziehungsweise den externen Rechteinhabern. Das Veröffentlichen von Bildern in Print- und Online-Publikationen sowie auf Social Media-Kanälen oder Webseiten ist nur mit vorheriger Genehmigung der Rechteinhaber erlaubt. [Mehr erfahren](#)

### Conditions d'utilisation

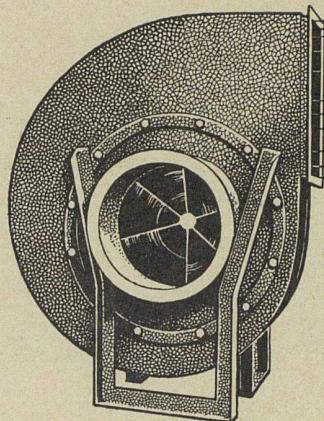
L'ETH Library est le fournisseur des revues numérisées. Elle ne détient aucun droit d'auteur sur les revues et n'est pas responsable de leur contenu. En règle générale, les droits sont détenus par les éditeurs ou les détenteurs de droits externes. La reproduction d'images dans des publications imprimées ou en ligne ainsi que sur des canaux de médias sociaux ou des sites web n'est autorisée qu'avec l'accord préalable des détenteurs des droits. [En savoir plus](#)

### Terms of use

The ETH Library is the provider of the digitised journals. It does not own any copyrights to the journals and is not responsible for their content. The rights usually lie with the publishers or the external rights holders. Publishing images in print and online publications, as well as on social media channels or websites, is only permitted with the prior consent of the rights holders. [Find out more](#)

**Download PDF:** 05.04.2026

**ETH-Bibliothek Zürich, E-Periodica, <https://www.e-periodica.ch>**



# Ventilatoren

Luftheizapparate  
Staubluft-Filter  
Anlagen für

Allgemeine Ventilation  
Luftkonditionierung  
Luftheizung und Trocknung  
Späne- und Staubabsaugung  
Farbdunstabsaugung  
fabrizieren und installieren

**Wanner & Co. A.-G. Horgen**



**ERZEUGNISSE  
SIND UNERREICHT**

**In jeden Neubau**  
die modernen und vornehm wirkenden

**ORIGINAL  
RILOGA**

Vorhanggarnituren mit dem  
Doppelrollring

von der Firma

**Schmidt  
Riloga-Werk  
Wängi (Thurgau)**

Fordern Sie Muster! Bezugsquellen Ihres  
Wohnortes werden gerne nachgewiesen

PRO  
PRA



# JALOUSIELADEN

*mit Eckfriesverbindung*  
System Wilh. Baumann

## BESCHLÄGE

*in bester Ausführung  
fertig am Bau angeschlagen*

*Wilh. Baumann Rolladenfabrik Horgen*



# UTO-AUFZÜGE

die modernen, ruhig laufenden Personen-, Waren- und Speisenaufzüge für Geschäfts-, Wohn- und Krankenhäuser liefert:

**UTO** Aufzug- und Kranfabrik A.-G., **Zürich-Altstetten**  
Express-Service für Revisionen

Weitere Spezialitäten:  
Elektrozüge - Transportanlagen - Krane



# +GF+ FITTINGS

(Rohrverbindungsstücke)

## für Zentralheizungen und sanitäre Anlagen

---

**Aktiengesellschaft der Eisen- und Stahlwerke  
vormals Georg Fischer, Schaffhausen (Schweiz)**

F 245

Die schönsten und besten **Klinker**

in frohen Farbtönen geflammt und in vielen  
Formaten liefert

**A.-G. Verblendsteinfabrik Lausen**



**SCHINDLER  
AUFZÜGE**

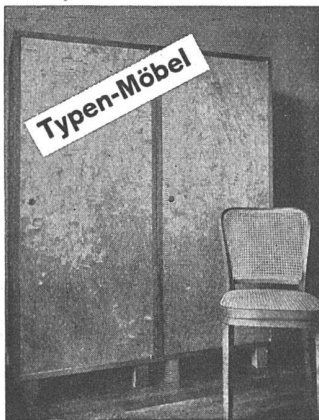
- ZUVERLÄSSIG
- GERÄUSCHLOS
- DAUERHAFT
- PREISWERT

**SCHINDLER**  
1874  
FABRIKMARKE

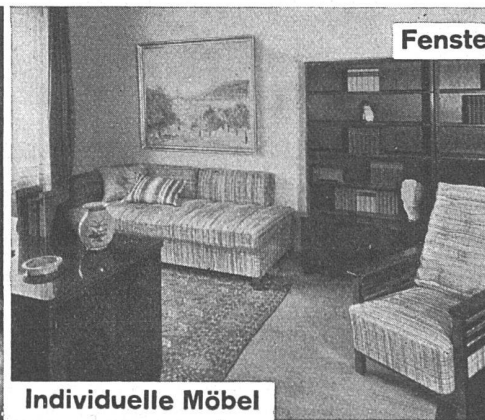
**SCHINDLER  
& C<sup>A</sup>/G LUZERN**  
7400



**Rüetschi A.G. Aarau**  
**KUNST-GUSS**



**Typen-Möbel**



**Individuelle Möbel**



**Fenster Türen Täfer Schiebefenster**

**Fränkel & Voellmy AG**  
Bau- und Möbelschreinerei  
Basel Rosentalstrasse 51



Horgen-Glarus-Stühle in gebogener Konstruktion geben eine wohnliche Atmosphäre durch die Wirkung des natürlichen Holztones

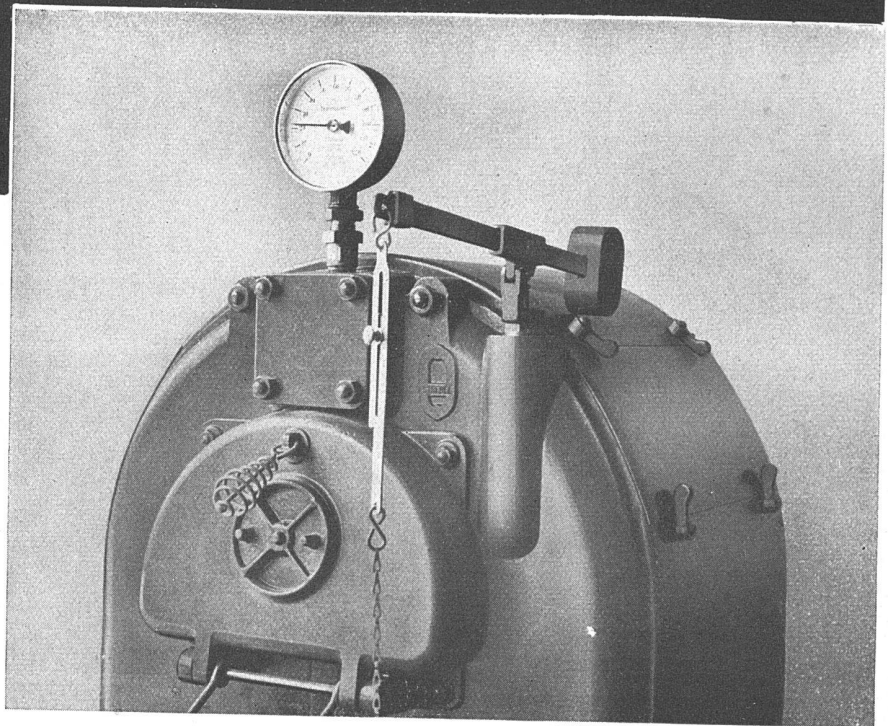
**KÄLTE**  
GEGEN: **WÄRME**  
**SCHALL**

**KORK** PLATTEN  
SCHALEN  
SCHROT

KORKSTEINWERKE A.G. **KÄPFNACH-HORGEN**

# **E.O. KNECHT.ING**

**ZÜRICH**  
**TEL: 23'547**



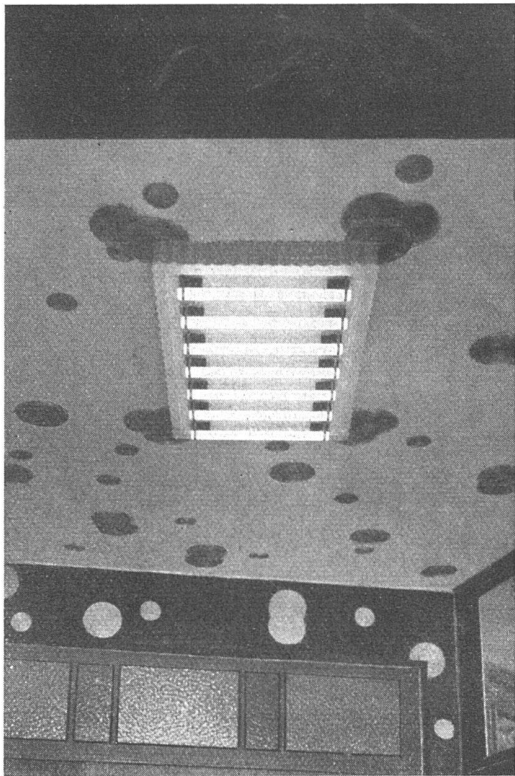
**SANITÄRE  
ANLAGEN  
ZENTRAL-  
HEIZUNGEN**

## **INGENIEUR HOLZBAU**

**SYSTEM TUCHSCHERER, FÜR**

**Industrie-Bauten  
Lager- und  
Flugzeughallen  
Lehrgerüste  
Brückenbau**

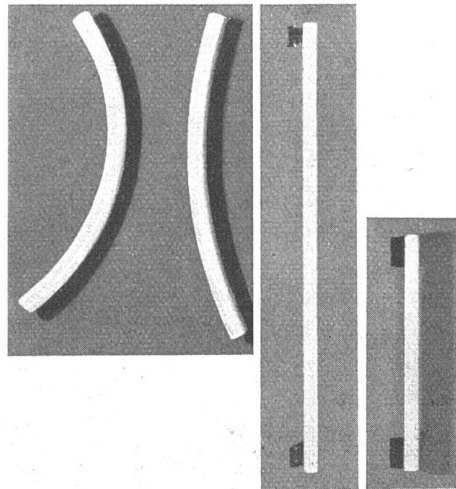
## **W. STÄUBLI, ING., ZÜRICH**



STIL...

„PHILINEA“-Lampen werden in gerader und in gebogener Ausführung hergestellt. Auf Wunsch sind sie außer in Klar- und Mattglas auch in folgenden Farben erhältlich: rot, blau, grün, gelb oder flammenfarben gespritzt.

Die „Philinea“ ist die geeignete Lichtquelle für die Beleuchtungsanwendungen, die Schönheit und Zweckmäßigkeit gleichzeitig erfordern. Besonders empfiehlt sich diese Lampe für die neuzeitliche Beleuchtung von Hotels, Kaffees, Restaurants, Casinos, Kursälen, Tanzlokalen und Lichtspieltheatern, großen Gebäuden, wie Banken, Warenhäuser, große Geschäftsbauten und Versammlungssäle.



# PHILIPS "PHILINEA" LAMPEN

BAUELEMENTE MODERNER BELEUCHTUNG

SCHLICHT - RUHIG - VORNEHM - DEKORATIV

PHILIPS-LAMPEN A.G., ZÜRICH, MANESSESTR.192 • TEL. 58.610

# HETTINGER

BAULINOLEUM  
GUMMIBELÄGE  
KORKPARKETT  
TEPPICHE  
LINCRUSTA

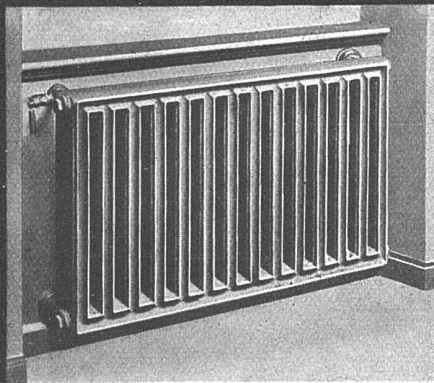
S. Baukatalog S. 454

**BASEL** STEINENBERG 19

**ZÜRICH** TALACKER 24

GESELLSCHAFT DER LUDW. VON ROLL'SCHEN EISENWERKE

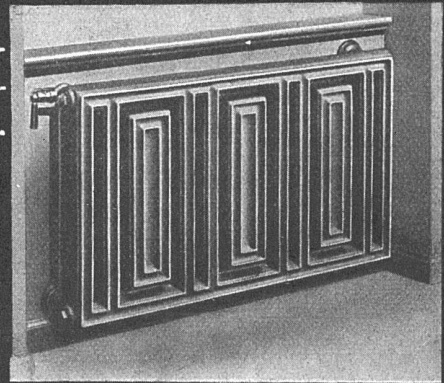
## COLUMBUS-RADIATOREN



Normal-Radiator

die formschönen  
Nischen-  
Radiatoren.

+ Patent



Sonder-Radiator

EISENWERK KLUS