

Zeitschrift: Das Werk : Architektur und Kunst = L'oeuvre : architecture et art
Band: 21 (1934)
Heft: 11

Werbung

Nutzungsbedingungen

Die ETH-Bibliothek ist die Anbieterin der digitalisierten Zeitschriften auf E-Periodica. Sie besitzt keine Urheberrechte an den Zeitschriften und ist nicht verantwortlich für deren Inhalte. Die Rechte liegen in der Regel bei den Herausgebern beziehungsweise den externen Rechteinhabern. Das Veröffentlichen von Bildern in Print- und Online-Publikationen sowie auf Social Media-Kanälen oder Webseiten ist nur mit vorheriger Genehmigung der Rechteinhaber erlaubt. [Mehr erfahren](#)

Conditions d'utilisation

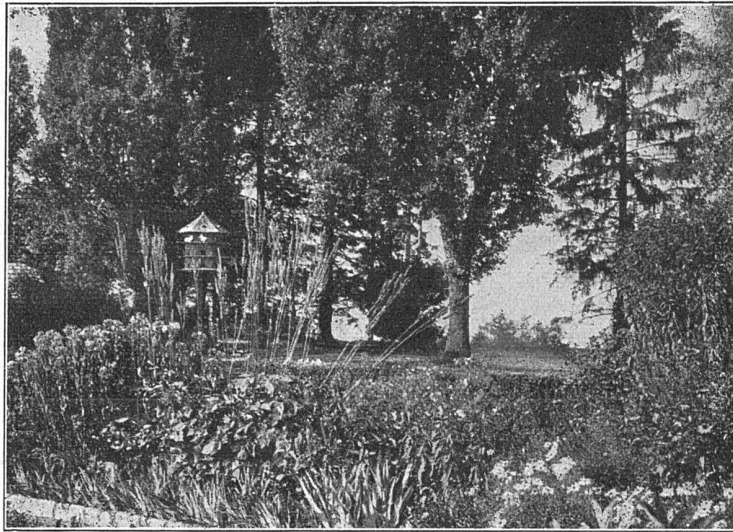
L'ETH Library est le fournisseur des revues numérisées. Elle ne détient aucun droit d'auteur sur les revues et n'est pas responsable de leur contenu. En règle générale, les droits sont détenus par les éditeurs ou les détenteurs de droits externes. La reproduction d'images dans des publications imprimées ou en ligne ainsi que sur des canaux de médias sociaux ou des sites web n'est autorisée qu'avec l'accord préalable des détenteurs des droits. [En savoir plus](#)

Terms of use

The ETH Library is the provider of the digitised journals. It does not own any copyrights to the journals and is not responsible for their content. The rights usually lie with the publishers or the external rights holders. Publishing images in print and online publications, as well as on social media channels or websites, is only permitted with the prior consent of the rights holders. [Find out more](#)

Download PDF: 21.02.2026

ETH-Bibliothek Zürich, E-Periodica, <https://www.e-periodica.ch>



Gartenanlagen

Gebrüder Mertens • Zürich ?

Modernes Wohnen ist die Realisierung aller Bestrebungen auf bautechnischem und künstlerischem Gebiet, die sich in den Begriff „neue Sachlichkeit“ einordnen lassen. Welches Sehen wir uns so einen Wohnraum an. Welches sind die ersten Urteile, die gefällt werden? „Gut, wie ungemächlich“, sagt Frau X., „und die Möbel wie beim Zahnarzt“ ergänzt Herr X. „Das ist ja keine Wohnung, das ist doch ein Maschinenraum.“ fährt Herr Y. verächtlich fort, und Frau Z. antwortet: „vollkommen fassungslos, stellt erregt fest, dass Teppiche, Türen und sogar Bilder fehlen. Was Plötzlich aber entsteht eine grosse Pause. Was ist geschieden? Frau X. hat sich in einen jener Stahlstühle niedergelassen, die ihr Herr Gemahl so treffend als „zahnärztlich“ bezeichnet hat. Daraufhin haben Herr Y. und Frau Z. das gleiche getan.

Völlig überrascht von der gänzlich unerwarteten Bequemlichkeit des Stahlstuhls, der sich jeder Körperlínie anpasst, erscheint Herr X. die Wohnung nun gar nicht mehr so zahnärztlich, und bei Frau X. ist jeder Gedanke an Unbequemlichkeit verschwunden. Denn hier hat sich ihnen das Typische des modernen Wohnens offenbart: Der erste Eindruck von der neuen Raumkunst ist stets irreführend, das erste Urteil ist stets ein Fehlurteil! Wer einmal in einem Stahlstuhl gesessen hat, der wagt es nie mehr, seine Stimme gegen dessen scheinbare Unbequemlichkeit zu erheben.

Bigla
Bigler, Spichiger & Cie. A.G. Biglen (Bern)

Zentralheizungsfabrik

Lehmann & Cie

vormals Altorfer, Lehmann & Cie.

Gegründet 1899

Zentralheizungen aller Systeme

Sanitäre Anlagen

Tankanlagen für Benzin und Oel «Autorêve»

Eigener Kesselbau

Zofingen

St. Gallen

Bern

Luzern

Basel



Das
Arbeits-
material
zum

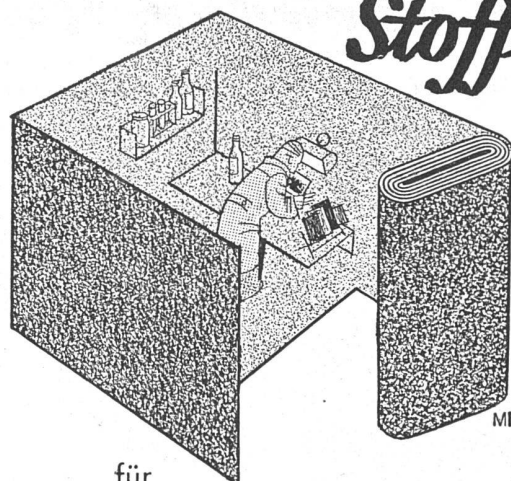
Zeichnen, Malen Radieren, Modellieren

finden Sie in guter Qualität und reicher
Auswahl im altbekannten Fachgeschäft

GEBRÜDER
SCHOLL
AG · POSTSTRASSE 3 · ZÜRICH

Zuverlässige Auskunftserteilung in allen maltechnischen Fragen

Dunkelkammer- Stoffe



für
Projektionsräume und Dunkel-
kammern. Hier wird Qualität
zum absoluten Erfordernis.

Schoop & Co.

Zürich 1, Usteristraße 5, Telefon 34.610

TECHN. PHOTOGRAPHIE

Spezialität in Architektur-Aufnahmen

Konstruktionen, Maschinen

Aufnahmen für Kataloge und Werke aller Art

H. Wolf-Bender's Erben, Zürich

Kappelergasse 16

Offene Stelle für einen tüchtigen

Entwerfer

Silberwarenfabrik Jezler & Cie. A. G., Schaffhausen

AUSSTELLUNGS-KALENDER

ORT	LOKAL	WERKE	DATUM
Aarau	Gewerbemuseum	Staatliche Kunstsammlung Staatliches Antiquarium mit Münzsammlung Otto-Ernst-Ausstellung zum 50. Geburtstage. Graphik und freie Kunst Weihnachtsausstellung der Ortsgruppe Aargau des SWB	} ständig 10.—25. November 2.—16. Dezember
Basel	Gewerbemuseum Kunsthalle Kupferstichkabinett Pro Arte Robert Klingele Aeschenvorstadt 36 Kunstsalon Bethie Thommen Güterstrasse 119	Stuhl und Tisch Gruppe jüngerer Schweizer Künstler Bilder alter Meister — Schweizer Kunst des 19. und 20. Jahrh. Verkaufsstelle der Ortsgruppe Basel des SWB Maurice Barraud, Genève	21. Okt. b. 25. Nov. 3.—25. November ständig ständig bis 30. November
Bern	Kunsthalle Gewerbemuseum Kunsthandlung A. Klippstein Amthausgasse 16	Paul Basilius Barth, Karl Dick, Numa Donzé, Johann Jakob Lüscher, Heinrich Müller, Jakob Probst Das gute Jugendbuch Weihnachtsausstellung der Ortsgruppe Bern des SWB Alte und moderne Originalgraphik	} 28. Okt. b. 25. Nov. 10.—25. November 1.—30. Dezember ständig
Biel	Galerie Fankhauser Eisengasse 2		
Genf	Musée d'Art et d'Histoire Musée Rath Galerie Moos Athénée	Exposition de peinture française, œuvres de Bonnard, Marquet, Roussel, Vuillard	} au 25 novembre
Luzern	Kunsthaus	H. B. Wieland, F. M. Diogg; Gedächtnisausstellung Rob. Dürrer, K. Bossard, Al. Balmer, J. Weingartner Weihnachtsausstellung der Luzerner Künstler	} 11. Nov. b. 2. Dez. 7. Dez. b. 6. Jan.
Schaffhausen	Konvikt, Klosterstrasse Betz-Wirth, Ringengässchen beim Herrenacker	Schaffhauser Künstler J. Nohl (Aquarelle), J. Allmeyer (Scherenschnitte) Verkaufsstelle des Schweiz. Werkbundes	bis 25. November 2.—23. Dezember ständig
St. Gallen	Museum	Italienische Graphik; dazu einige Ostschweizer Graphiker	3.—25. November
Winterthur	Kunstmuseum Gewerbemuseum P. Gachnang-Knupper Stadthausstrasse 51	Werner Müller, Hans Schöllhorn, Robert Wehrlin, Rudolf Zender Künstlergruppe Winterthur Zeitgemässer u. preiswerter Wandschmuck für Schule u. Haus Verkaufsausstellung von Winterthurer Kunstgewerbe Verkaufsstelle des Schweiz. Werkbundes	bis 18. November 25. Nov. b. 31. Dez. 11. Okt. b. 18. Nov. 25. Nov. b. 19. Dez. ständig
Zürich	Kunstgewerbemuseum Ausstellungsstr. 60 Kunsthaus Graphische Sammlung der E. T. H. Galerie Aktuaryus Pelikanstrasse 3 Galerie Talacker A.-G. Haus zur Spindel Börsenstrasse-Talstrasse 6 Kunstsalon Wolfsberg Bederstrasse 109 Koller-Atelier	Ortsgruppe Zürich des SWB — Schweizer Heimatwerk (Weihnachtsverkauf) — Wanderausstellung «Planvolles Werben» Schweizerische Wandmalerei Otilie Roederstein, Jakob Ritzmann, Adolf Thomann, Fritz Widmann, Ernst Würtenberger Der Zürcher Landschaftsmaler J. J. Wetzel, 1781—1834 Ausgewählte Graphik aus der Sammlung O. R., Winterthur Aukt.-Vorbesichtigung der Sammlung «Moderne Graphik» Weihnachtsausstellung Schweizer Maler Gemälde alter Meister Ständige Verkaufs-Ausstellung von Arbeiten des Schweizer Kunstgewerbes und der Schweizer Heimindustrie Ausstellung von Sammlerwerken schweiz. und ausländischer Künstler (Graphik, Plastik, Kunstgewerbe) Edwin Hunziker, Lipari; Peter Flück, Schwanden bei Brienz Weihnachtsausstellung der Zürcher Künstler	} 24. Nov. b. 18. Dez. November Dezember 17. Nov. b. 30. Dez. 19. Jan. bis 3. März 4.—11. November ab 18. November ständig ständig 15. Febr. b. a. weiteres bis 26. November 1. Dez. b. 20. Jan.

LUXFER-GLASBAU

NÄHERE ANGABEN IM SCHWEIZER BAUKATALOG

ROB. LOOSER & CIE, ZÜRICH
TELEPHON 37.295