

Zeitschrift: Das Werk : Architektur und Kunst = L'oeuvre : architecture et art
Band: 21 (1934)
Heft: 10

Werbung

Nutzungsbedingungen

Die ETH-Bibliothek ist die Anbieterin der digitalisierten Zeitschriften auf E-Periodica. Sie besitzt keine Urheberrechte an den Zeitschriften und ist nicht verantwortlich für deren Inhalte. Die Rechte liegen in der Regel bei den Herausgebern beziehungsweise den externen Rechteinhabern. Das Veröffentlichen von Bildern in Print- und Online-Publikationen sowie auf Social Media-Kanälen oder Webseiten ist nur mit vorheriger Genehmigung der Rechteinhaber erlaubt. [Mehr erfahren](#)

Conditions d'utilisation

L'ETH Library est le fournisseur des revues numérisées. Elle ne détient aucun droit d'auteur sur les revues et n'est pas responsable de leur contenu. En règle générale, les droits sont détenus par les éditeurs ou les détenteurs de droits externes. La reproduction d'images dans des publications imprimées ou en ligne ainsi que sur des canaux de médias sociaux ou des sites web n'est autorisée qu'avec l'accord préalable des détenteurs des droits. [En savoir plus](#)

Terms of use

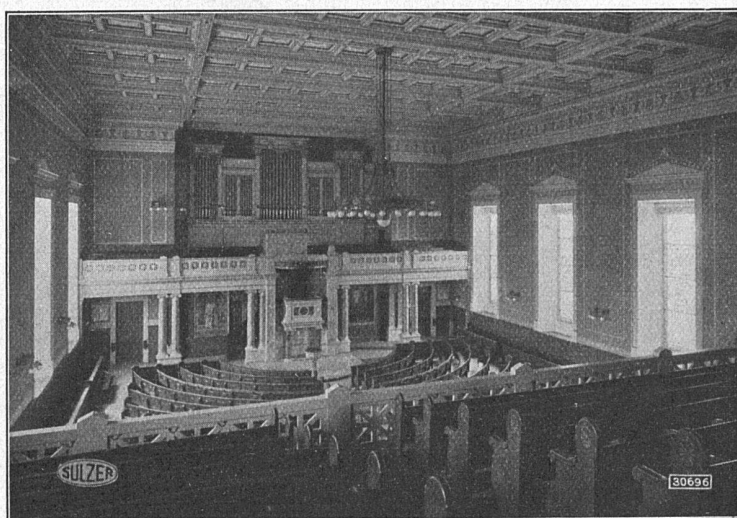
The ETH Library is the provider of the digitised journals. It does not own any copyrights to the journals and is not responsible for their content. The rights usually lie with the publishers or the external rights holders. Publishing images in print and online publications, as well as on social media channels or websites, is only permitted with the prior consent of the rights holders. [Find out more](#)

Download PDF: 14.01.2026

ETH-Bibliothek Zürich, E-Periodica, <https://www.e-periodica.ch>

SULZER

INNENANSICHT DER EVANGELISCHEN KIRCHE NEU-



MÜNSTER, ZÜRICH. —

NIEDERDRUCK-DAMPF-

HEIZUNG. — AUS-

GEFÜHRT DURCH

GEBRÜDER SULZER,

AKTIENGESELL-

SCHAFT, WINTER-

THUR, FILIALE ZÜRICH, HOBELGASSE 9 0000-0000

ZENTRALHEIZUNGEN

ALLER SYSTEME

WARMWASSER-

VERSORGUNGSANLAGEN

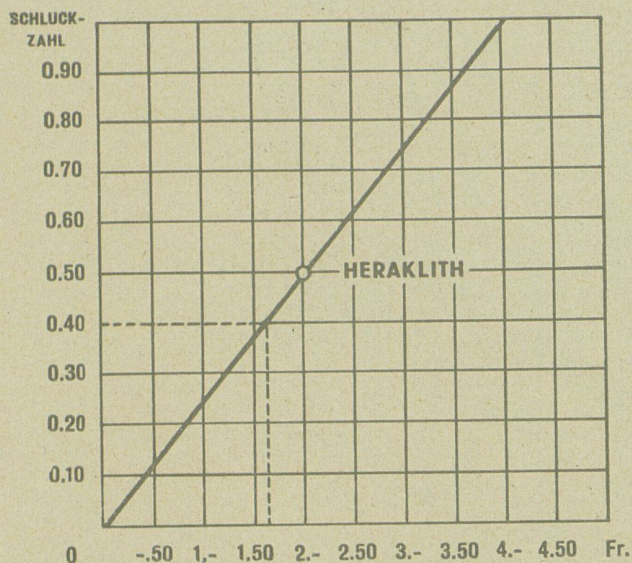
VENTILATIONSANLAGEN

GEBRÜDER SULZER, AKTIENGESELLSCHAFT, WINTERTHUR
FILIALEN IN: AARAU, BERN, BIEL, LAUSANNE, LUGANO, LUZERN
SOLOTHURN, ST. GALLEN, ZÜRICH, BASEL (A.-G. STEHLE & GUTKNECHT)

HERAKLITH

Die technisch vollendete Leichtbauplatte

Mitteilung Nr. 4



Die durch zahlreiche Patente und Musteranmeldungen geschützte Verwendung unverputzter Heraklithplatten nimmt immer mehr zu. Die Fähigkeit von Heraklith, auftretenden Schall zur Hälfte zu verschlucken — Absorptionszahl 0,50 — sowie sein billiger Preis machen es zum wirtschaftlichsten Mittel zur Verbesserung der Raumakustik. Den Preis für die Absorptionseinheit (Schluckwert) vergleicht man wie folgt:

Preis pro m² = Preis pro Absorptionseinheit.

Schluckzahl

Aus dem nebenstehenden Diagramm ist ersichtlich, welcher Grenzpreis für ein Material von bestimmtem Schluckwert im Vergleich zu Heraklith bezahlt werden kann. Umgekehrt ist zu erkennen, welchen Mindestschluckwert ein Material von bestimmtem Preis aufweisen muß, um mit Heraklith konkurrieren zu können.

Beispielsweise zeigt die strichlierte Linie an, daß ein Material mit Schluckwert von 0,40 höchstens Fr. 1.60 kosten darf, bzw. daß ein Material, welches Fr. 1.60 kostet, mindestens einen Schluckwert von 0,40 haben muß.

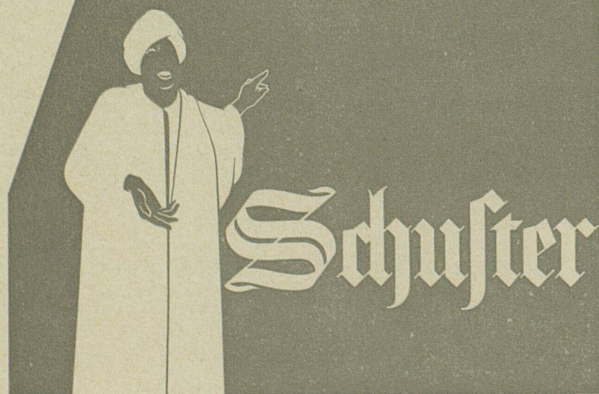
Die häufige Verwendung unverputzter Heraklithplatten hat ihre dekorativen Wirkungen derart anschaulich gemacht, daß heute dieses Material auch dort zur Verwendung gelangt, wo akustische Wirkungen keine ausschlaggebende Rolle spielen, z. B. in Dielen von Einfamilienhäusern, Pavillons, offenen Veranden usw. Tatsächlich ist unverputztes Heraklith ein höchst apartes Material zur Flächenverkleidung, besonders für Decken; es ist nicht teurer als gute Tapeten.

Verlangen Sie unsere aufklärenden Schriften

Heraklith-Vertrieb der ö. a. Magnesit A. G., Zürich, Bleicherweg 10, Tel. 37.515

SPANNTTEPPICHE

TEPPICH HAUS

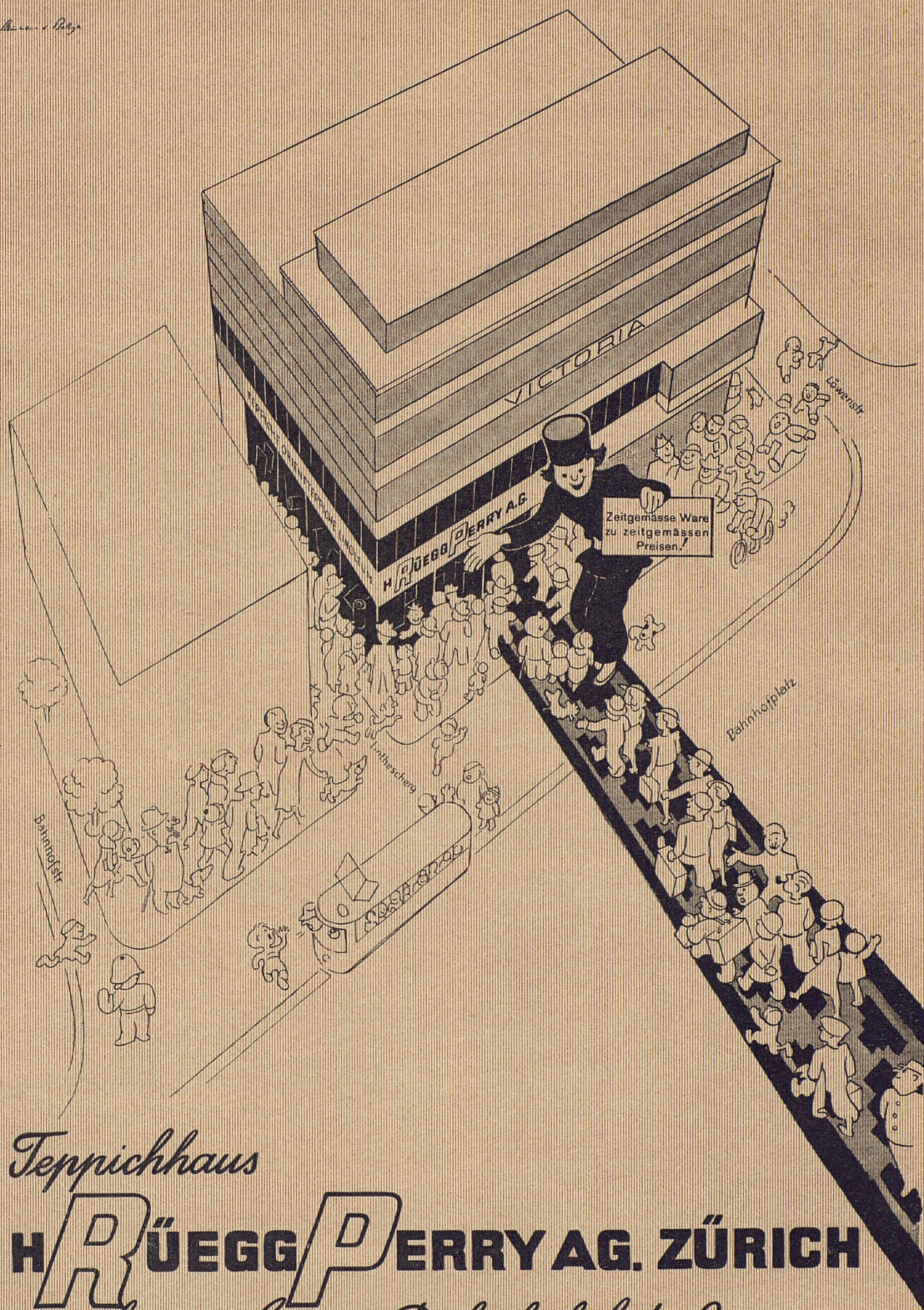


ZÜRICH BAHNHOFSTR. 18. GLEICHES HAUS IN ST. GALLEN

sind nicht nur drei Hauptfeinde des Menschen, auch der Wohn- und Arbeitsraum ist diesen schädigenden Einflüssen ausgesetzt. Undichte Fenster verursachen teure Unterhaltungskosten. Fermetec-Stahlfenster dagegen gewährleisten Dichtigkeit und grösste Haltbarkeit.

Fermetec Fenster aus Stahl

Verwo A.-G., Pfäffikon (Schwyz)



Teppichhaus

H RÜEGG PERRY AG. ZÜRICH

empfängt Sie am Bahnhofplatz 9

modern und neu eingerichtet, im Victoria-Haus gegenüber der neuen Bahnhofhalle

TEPPICHE · LINOLEUM · GUMMI · KORK