

**Zeitschrift:** Das Werk : Architektur und Kunst = L'oeuvre : architecture et art  
**Band:** 21 (1934)  
**Heft:** 6

## **Werbung**

### **Nutzungsbedingungen**

Die ETH-Bibliothek ist die Anbieterin der digitalisierten Zeitschriften auf E-Periodica. Sie besitzt keine Urheberrechte an den Zeitschriften und ist nicht verantwortlich für deren Inhalte. Die Rechte liegen in der Regel bei den Herausgebern beziehungsweise den externen Rechteinhabern. Das Veröffentlichen von Bildern in Print- und Online-Publikationen sowie auf Social Media-Kanälen oder Webseiten ist nur mit vorheriger Genehmigung der Rechteinhaber erlaubt. [Mehr erfahren](#)

### **Conditions d'utilisation**

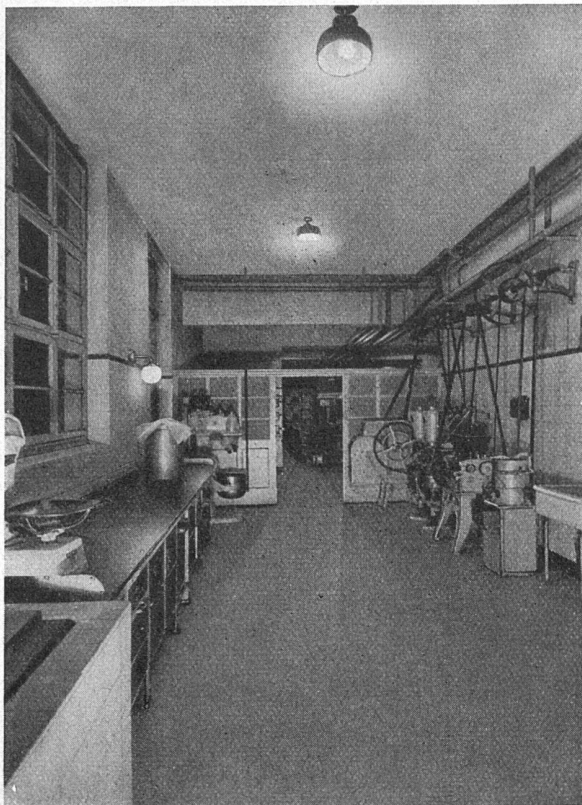
L'ETH Library est le fournisseur des revues numérisées. Elle ne détient aucun droit d'auteur sur les revues et n'est pas responsable de leur contenu. En règle générale, les droits sont détenus par les éditeurs ou les détenteurs de droits externes. La reproduction d'images dans des publications imprimées ou en ligne ainsi que sur des canaux de médias sociaux ou des sites web n'est autorisée qu'avec l'accord préalable des détenteurs des droits. [En savoir plus](#)

### **Terms of use**

The ETH Library is the provider of the digitised journals. It does not own any copyrights to the journals and is not responsible for their content. The rights usually lie with the publishers or the external rights holders. Publishing images in print and online publications, as well as on social media channels or websites, is only permitted with the prior consent of the rights holders. [Find out more](#)

**Download PDF:** 17.01.2026

**ETH-Bibliothek Zürich, E-Periodica, <https://www.e-periodica.ch>**



In der Regel wird es zweckmässiger sein, die Deckenleuchten soweit zugänglich nach den hauptsächlichsten Arbeitsplätzen zu orientieren. Als Beleuchtungssysteme kommen, ausgenommen Schlachthäuser und Siederäume,

Konditorei mit Tiefstrahlern beleuchtet. In solchen hellen Räumen können ebensogut diffuse Leuchten aus Opalüberfangglas Verwendung finden.  
Wandarme über wichtigen Arbeitsplätzen

hauptsächlich das vorwiegend direkte und das gleichförmige in Anwendung, zumal es auch hygienisch vorteilhafter ist, alle diese Räume in hellen Farben zu halten. Sehr beliebt sind ja gerade aus diesen Gründen die hellen Plättchenbeläge. Eine «dunkle Angelegenheit» sind in manchen Fällen die in diesen Betrieben notwendigen Lager- und Vorratsräume. Oft bringt erst ein grosser Schaden durch verdorbene Waren Besserung. Hier eröffnet sich dem Baufachmann eine wichtige Aufgabe. Vor allem ist auf reichliche und einwandfreie Beleuchtung aller Lokale zu dringen, die der Lagerung und Aufbereitung von Lebensmitteln dienen. Nackte Glühlampen, selbst wenn sie mattiert sind, sollen vermieden und geeignete, gegen mechanische Einflüsse und Beschädigungen möglichst geschützte Beleuchtungskörper gewählt werden.

Erst seit kurzer Zeit wird auch in den Baufachkreisen den Beleuchtungsproblemen grössere Aufmerksamkeit geschenkt. Nicht nur da, wo er das Licht als formenbildendes Bauelement gebraucht, sondern auch dort, wo es der reinen Zweckmässigkeit dient, bildet es für den Architekten einen integrierenden Bestandteil jedes vollkommenen Bauwerkes. Insofern kann er durch Umsetzung der eingangs dargelegten allgemeinen vier Grundsätze in sein Werk mit Goethes Baumeister sagen: «Und so erbauen wir aus Hell und Dunkel und Farben die Welt».

Besuchen Sie unsern  
Ausstellungsraum, jetzt

## Uraniastrasse 35

mit der reichen Auswahl neuester Muster und neuester  
Dessins an erstklassigen Gummiböden

**Gubo Gummiboden & Bodenbelag A.G.** **Telephon 71.844**



Direktion: J. Bader Tel. 941.147

Kalksteinbruch mit Steinhauergeschäft und Steinwerk-Kunststeinfabrik  
**Läger-Kalksteinbrüche A.G. Regensburg** **Telephon 941.188**

## Bei Neuanlagen, Reparaturen und Umänderungen

den Fachmann zuziehen, der jede Garantie bietet und exakte, zuverlässige Arbeit leistet.

Holen Sie eine Spezialofferte ein von

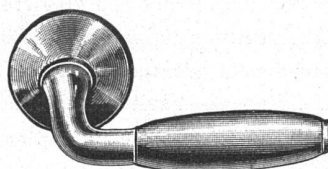
**INGENIEUR**  
**JOS. Rothmayer**  
ZENTRALHEIZUNGEN · SANITÄRE ANLAGEN

ZÜRICH 1 GESSNERALLEE 40 TELEPHON 57.633

## H. Staub & Co

**ZÜRICH 8**

Seefeldstrasse 71



Spezialität:

**Feine Baubeschläge**

in allen Stilarten

Man verlange Spezialkatalog

## Für das Flachdach

beziehen Sie Teerdachpappe, teerfreie Dachpappe „Beccoid“, Asphaltisolierplatte „Beccoplast“ mit Juteeinlage, Klebmassen durch

**Beck & Cie., Pieterlen**

Fachmännische Beratung

## Turm-Uhren

Mäder, Andelfingen-Zch.

Chronometer Freipendelsystem

⊕ Pat. Nr. 97458

mit elektr.-autom. Gewichtsaufzug



Die schönsten und besten

# Klinker

in frohen Farbtönen geflammt und in vielen  
Formaten liefert

**A.-G. Verblendsteinfabrik Lausen**





# SCHWEIZ. HEIMATWERK

Telephon 47.048 · Rathausquai 2 · Zürich

Das Haus für  
handgewebte

## Möbelstoffe · Vorhänge · Teppiche

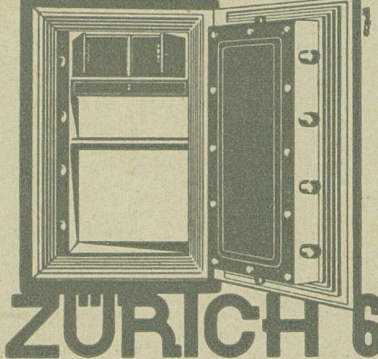
Spezialanfertigungen für Architekten und Innendekorationsgeschäfte

**Keim**  
MINERALFARBEN

wetterfest und lichtecht; seit  
50 Jahren anerkannt bestes  
Material für farbige Fassaden.  
Man hüte sich vor Nachahmungen.

**CHR. SCHMIDT SÖHNE**  
Zürich 5 Hafnerstrasse 47

## BAUER & CO



**ZÜRICH 6**  
Bau von  
Kassenschränken  
Bücherschränken  
Panzer Türen  
Tresoranlagen



Neuzeitliche heraldische  
**Fahnen und Flaggen**  
HAUSDEKORATIONEN

*Ausführung nach Spezialentwürfen*

**Hutmacher, Schalch A. G.**  
FAHNENFABRIK · BERN  
*Lorraine 1 · Telephon 22.411*

# GOMMRIL die gute Klebepasta

## MARMORWERK BASEL

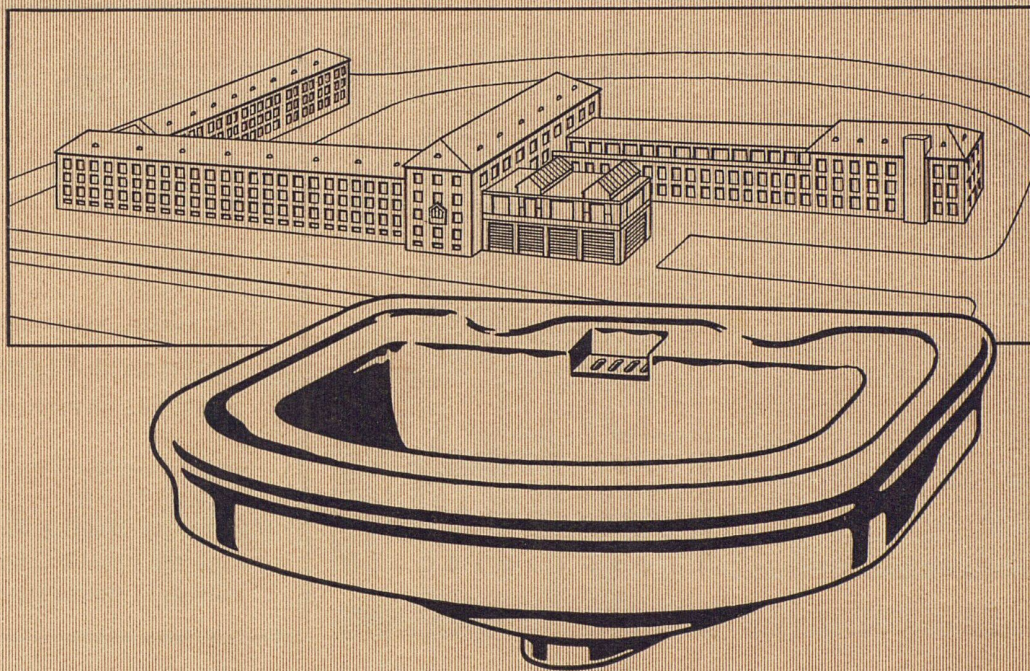
Aktiengesellschaft

Reinacherstrasse 261 / Telephon 21.133

### Boden- und Wandbeläge Cheminées / Fassadenverkleidungen



**ASYL NEUMUNSTER** · Architekten: Gebr. Pfister, Zürich  
 340 sanitäre Apparate aus Laufener Feuerton wurden eingebaut. Ein Beweis, dass der kluge Architekt, im Bestreben, den Bau mit dauerhaften und zweckentsprechenden sanitären Apparaten zu versehen, den bewährten Feuerton verwendet.



## LAUFEN FEUERTON

ist bestes keramisches Schweizer Material und **allen** Auslandsprodukten ebenbürtig. Unser Feuerton ist haarrissfrei und infolge seiner harten Glasur äusserst widerstandsfähig. Feuerton ist blendend weisses Material, das dem Waschtisch Form und Eleganz verleiht. Feuerton hat sich seit Jahrzehnten vorzüglich bewährt.

**A.-G. für Keramische Industrie Laufen**

