

Zeitschrift: Das Werk : Architektur und Kunst = L'oeuvre : architecture et art
Band: 21 (1934)
Heft: 6

Werbung

Nutzungsbedingungen

Die ETH-Bibliothek ist die Anbieterin der digitalisierten Zeitschriften auf E-Periodica. Sie besitzt keine Urheberrechte an den Zeitschriften und ist nicht verantwortlich für deren Inhalte. Die Rechte liegen in der Regel bei den Herausgebern beziehungsweise den externen Rechteinhabern. Das Veröffentlichen von Bildern in Print- und Online-Publikationen sowie auf Social Media-Kanälen oder Webseiten ist nur mit vorheriger Genehmigung der Rechteinhaber erlaubt. [Mehr erfahren](#)

Conditions d'utilisation

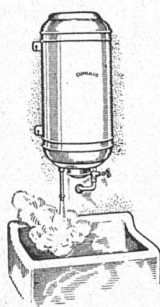
L'ETH Library est le fournisseur des revues numérisées. Elle ne détient aucun droit d'auteur sur les revues et n'est pas responsable de leur contenu. En règle générale, les droits sont détenus par les éditeurs ou les détenteurs de droits externes. La reproduction d'images dans des publications imprimées ou en ligne ainsi que sur des canaux de médias sociaux ou des sites web n'est autorisée qu'avec l'accord préalable des détenteurs des droits. [En savoir plus](#)

Terms of use

The ETH Library is the provider of the digitised journals. It does not own any copyrights to the journals and is not responsible for their content. The rights usually lie with the publishers or the external rights holders. Publishing images in print and online publications, as well as on social media channels or websites, is only permitted with the prior consent of the rights holders. [Find out more](#)

Download PDF: 15.01.2026

ETH-Bibliothek Zürich, E-Periodica, <https://www.e-periodica.ch>



Elektrische Heisswasserspeicher «CUMULUS»

Die Vertrauensmarke in drei Ausführungen
Eisen verzinkt — Kupfer — Eisen rosticher

Verlangen Sie unsere Kataloge

Fr. Sauter A. G., Basel

AUFZÜGE

für Banken, Industrie

Brief-, Speise- und
Waren-Aufzüge mit
Handbetrieb, erstellt
mit Garantie

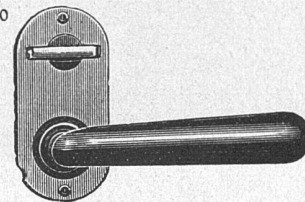
AUG. LERCH
ZÜRICH

Mech. Schlosserei
Oetenbachgasse 5

MAX ULRICH

ZÜRICH / NIEDERDORFSTRASSE 20

Telephon 24.300



BAUBESCHLÄGE

Amerikanische Schlösser und Türschliesser



Westinghouse

der Qualitäts-Kühlschrank

für die verwöhntesten Ansprüche

A. Kaegi-Treulin, Ing. Pfäffikon a. E.

Ausstellungslokal **Rennweg 3, Zürich**

Tel. 34.148

Architekt (Schweizer), seit 20 Jahren in Paris
etabliert, eigenes Bureau, Tel. etc., in Architekten-
kreisen und bei Bauunternehmern sehr gut ein-
geführt, sucht

Vertretungen

welche irgendwie für das Baufach in Frage kommen
könnten. Offerten unter Chiffre J. R. W. 175 an
den Verlag «Das Werk».

ernst

ettmüller

winterthur

zentral

heizungen
sanitäre
anlagen

LU

Wer nicht inseriert, bleibt vergessen!

fasst werden kann. Es seien hier lediglich einige Hinweise gegeben, zum Beispiel: Bekleidung von Fassaden, Firmen- und Preisschilder, Beschlagteile aller Art, Beleuchtungskörper, Vitrinen, Regale, Toiletten-Einrichtungen; Einrichtungen von Küchen, Schankbuffets usw.

Neuheit im Stahlfensterbau

Mit dem Erscheinen der neuen, patentierten Stahlfenster «Fermetic» tritt eine Neuierung im Fensterbau an die Öffentlichkeit, welche befähigt ist, die Anwendung von Stahlfenstern in weitergehendem Masse zu ermöglichen, als dies bisher der Fall war. Die Herstellung dieser Fenster aus wenigen, aber durch gründliches Studium abgeklärten Profilen von hoher Genauigkeit erlaubte die Anwendung neuzeitlicher Fabrikationsmethoden, wodurch die Qualität wie auch der Preis günstig beeinflusst wurden. Es ist heute möglich, mit einem Minimum von Kosten ein dichtschiessendes Fenster einwandfrei herzustellen.

Der äussere Eindruck zeigt schon wesentliche Unterschiede gegenüber den bisher bekannten Konstruktionen. Die vorspringenden Kanten durch übergreifende Profile sind verschwunden. «Fermetic»-Stahlfenster sind innen wie aussen vollständig glatt. Rahmen und Flügel bilden in geschlossenem Zustande eine Einheit. Ebenso ist auf der Aussenseite jede sichtbare Fuge verschwunden. Ein Eindringen von Schlagregen und Staub ist daher nicht zu befürchten. Selbst die Verschlüsse sind im Innern der Profile untergebracht und unsichtbar, jedoch bei geöffnetem Flügel leicht zugänglich. Durch die neue Konstruktion werden neue, moderne Lösungen in der Aufteilung der Fenster ermöglicht.

Eine der wichtigsten Eigenschaften ist seine hervor-

Geliefert wird Kruppscher nichtrostender Stahl in jeder Form, als Blech, Stab, Rohr, Bandmaterial, Draht, Beschlagteile, Türgriffe, neuerdings auch gegossen. Lieferung und Beratung durch Robert Zapp A.G., Zürich 5, Konradstrasse 78.

ragende Dichtigkeit. Das Stahlfenster «Fermetic» ist auch hier neue Wege gegangen. Die Profile liegen nicht mehr aufeinander, sondern gleichsam ineinander. Zur Anwendung gelangte das Prinzip des Drei-Anschlag-Systems. Die damit erreichte Dichtungsfläche zwischen Rahmen und Flügel wird dadurch sehr gross. Ausserdem werden zwei Hohlräume gebildet, welche allfällige Luftströmungen durch den Rahmen vernichten und für den Temperatureausgleich im Rahmen sorgen. Zwischenlagen aus Gummi oder Filz sind nicht erforderlich. Das Stahlfenster Fermetic wird daher auch bei jahrelangem, strengem Gebrauch nie undicht. Die präzise Konstruktion und die Unveränderlichkeit des Materials bieten hierfür eine wertvolle Garantie.

Das Fermetic-Stahlfenster, das in der Schweiz hergestellt wird und in Frankreich, Belgien und Deutschland sich vorzüglich bewährt hat, ist befähigt, die Annehmlichkeit der Aufenthaltsräume ganz wesentlich zu erhöhen. Seine Eignung ist nahezu unbeschränkt, weil es sich jeder Bauart vorzüglich anpasst, sei es für Wohnhäuser, Villen, Krankenhäuser, Geschäftshäuser, Veranden, Hallenbauten usw. So werden beispielsweise die Fenster für die Ausstellungshallen der Weltausstellung in Brüssel (1935) in dieser Konstruktion ausgeführt.

Herstellerin: *Verwo A.-G. Stahlfensterfabrikation, Pfäffikon* (Schwyz).

BEDACHUNGEN

IN JEDER GEWÜNSCHTEN AUSFÜHRUNG

**Steil- sowie
Flachdächer**
erstellt gut,
fachgemäss
und prompt

**FELIX BINDER
ZÜRICH 7**

Holderstrasse 10/12 / Telefon 24.358

GÄRTEN

Projekte - Ausführung - Bepflanzung

Grosse Kulturen in allen **Baumschulartikeln**

Schönste und neueste Rosen

Hecken-, Böschungs-, seltene u. neue **Gehölze**

Blütenstauden,

Polster-, Felsen- und Mauerpflanzen

Dahlien

Verlangen Sie Kataloge und Prospekte!

ALBERT HOFFMANN, Gartenbau
Unter-Engstringen bei Zürich Tel. 917.151

Fretz-Fahrplan Preis 80 Cts.