

Zeitschrift: Das Werk : Architektur und Kunst = L'oeuvre : architecture et art
Band: 21 (1934)
Heft: 6

Artikel: Wohnhaus Dr. Matter in Täuffelen, W. Schürch, Arch. BSA, Biel
Autor: [s.n.]
DOI: <https://doi.org/10.5169/seals-86519>

Nutzungsbedingungen

Die ETH-Bibliothek ist die Anbieterin der digitalisierten Zeitschriften auf E-Periodica. Sie besitzt keine Urheberrechte an den Zeitschriften und ist nicht verantwortlich für deren Inhalte. Die Rechte liegen in der Regel bei den Herausgebern beziehungsweise den externen Rechteinhabern. Das Veröffentlichen von Bildern in Print- und Online-Publikationen sowie auf Social Media-Kanälen oder Webseiten ist nur mit vorheriger Genehmigung der Rechteinhaber erlaubt. [Mehr erfahren](#)

Conditions d'utilisation

L'ETH Library est le fournisseur des revues numérisées. Elle ne détient aucun droit d'auteur sur les revues et n'est pas responsable de leur contenu. En règle générale, les droits sont détenus par les éditeurs ou les détenteurs de droits externes. La reproduction d'images dans des publications imprimées ou en ligne ainsi que sur des canaux de médias sociaux ou des sites web n'est autorisée qu'avec l'accord préalable des détenteurs des droits. [En savoir plus](#)

Terms of use

The ETH Library is the provider of the digitised journals. It does not own any copyrights to the journals and is not responsible for their content. The rights usually lie with the publishers or the external rights holders. Publishing images in print and online publications, as well as on social media channels or websites, is only permitted with the prior consent of the rights holders. [Find out more](#)

Download PDF: 09.01.2026

ETH-Bibliothek Zürich, E-Periodica, <https://www.e-periodica.ch>

Ansicht von
Nordosten



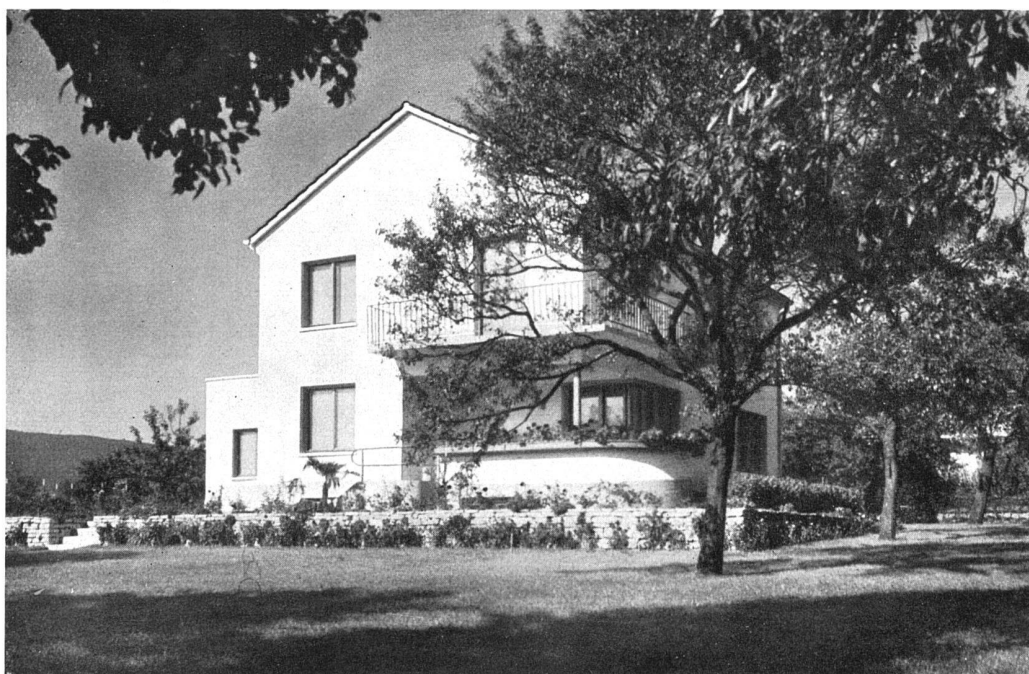
Wohnhaus Dr. Matter in Täuffelen, erbaut 1932

W. Schürch, Architekt BSA, Biel

Das Haus befindet sich auf der Anhöhe des rechten Bielerseeufers in der Gemeinde Täuffelen-Gerolfingen, rund 500 m vom Seeufer entfernt, zwischen Staats- und Gemeindestrasse in einem Obstgarten gelegen, rund 3 m höher als die Staatsstrasse liegt.

Die Wohn- und Praxisräume sind getrennt und mit separaten Eingängen versehen, erstere nach Süden, letztere nach Norden orientiert. Die Garage ist östlich, von der Halle zugänglich, angebaut mit Einfahrt von der Gemeindestrasse. Umfassungen im Keller in Beton, übrige in Backstein. Ueber dem Wohnungstrakt leicht geneigtes Satteldach mit Ludovici-Flachpfannen. Flachbedachung über der Praxis als Terrasse, die einen Ausblick auf den See ermöglicht. Deckenkonstruktionen mit Hohlkörpern. Zentralheizung mit Oelfeuerung, Wasserentkalkungsanlage. In einzelnen Zimmern Kalt- und Warmwasser. Parkett-, Steinholz- und Plattenböden. Baukosten ohne Terrain, jedoch mit Gartenanlage und Einfriedung rund Fr. 85,000 oder Fr. 72.— per Kubikmeter umbauten Raumes.

Obergeschossgrundriss 1:500 Erdgeschossgrundriss und Situation auf S. 193 unten



Ansicht von
Südwesten