

Zeitschrift: Das Werk : Architektur und Kunst = L'oeuvre : architecture et art
Band: 21 (1934)
Heft: 6

Werbung

Nutzungsbedingungen

Die ETH-Bibliothek ist die Anbieterin der digitalisierten Zeitschriften auf E-Periodica. Sie besitzt keine Urheberrechte an den Zeitschriften und ist nicht verantwortlich für deren Inhalte. Die Rechte liegen in der Regel bei den Herausgebern beziehungsweise den externen Rechteinhabern. Das Veröffentlichen von Bildern in Print- und Online-Publikationen sowie auf Social Media-Kanälen oder Webseiten ist nur mit vorheriger Genehmigung der Rechteinhaber erlaubt. [Mehr erfahren](#)

Conditions d'utilisation

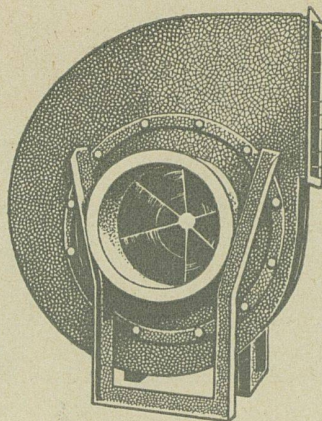
L'ETH Library est le fournisseur des revues numérisées. Elle ne détient aucun droit d'auteur sur les revues et n'est pas responsable de leur contenu. En règle générale, les droits sont détenus par les éditeurs ou les détenteurs de droits externes. La reproduction d'images dans des publications imprimées ou en ligne ainsi que sur des canaux de médias sociaux ou des sites web n'est autorisée qu'avec l'accord préalable des détenteurs des droits. [En savoir plus](#)

Terms of use

The ETH Library is the provider of the digitised journals. It does not own any copyrights to the journals and is not responsible for their content. The rights usually lie with the publishers or the external rights holders. Publishing images in print and online publications, as well as on social media channels or websites, is only permitted with the prior consent of the rights holders. [Find out more](#)

Download PDF: 16.01.2026

ETH-Bibliothek Zürich, E-Periodica, <https://www.e-periodica.ch>



Ventilatoren

Luftheizapparate
Staubluft-Filter
Anlagen für

Allgemeine Ventilation
Luftkonditionierung
Luftheizung und Trocknung
Späne- und Staubabsaugung
Farbdunstabsaugung
fabrizieren und installieren

Wanner & Co. A.-G. Horgen



Schmidhof, Zürich

Kittlose Glasdächer
System Fortuna und Elzett
Gebr. Tuchschnid

Frauenfeld, Telefon 70, Zürich, Löwenstrasse 3
(Sihlporte), Telefon 32.301

2570 2



In Schulhäusern, Turnhallen, Anstalten, Garderoben usw. sind Kleiderhaken nötig, die stärker sind als die im Handel erhältlichen und die in der Form gewisse ästhetische Ansprüche befriedigen sollen. Die billigste Herstellungsart ist das Giessen. Als Material empfiehlt sich unser zäher, hämmerbarer

Temperguss +GF+

Muster zur Verfügung. Herstellung auch nach besonderen Entwürfen.

**Aktiengesellschaft der Eisen- und Stahlwerke
vormals Georg Fischer, Schaffhausen (Schweiz)**

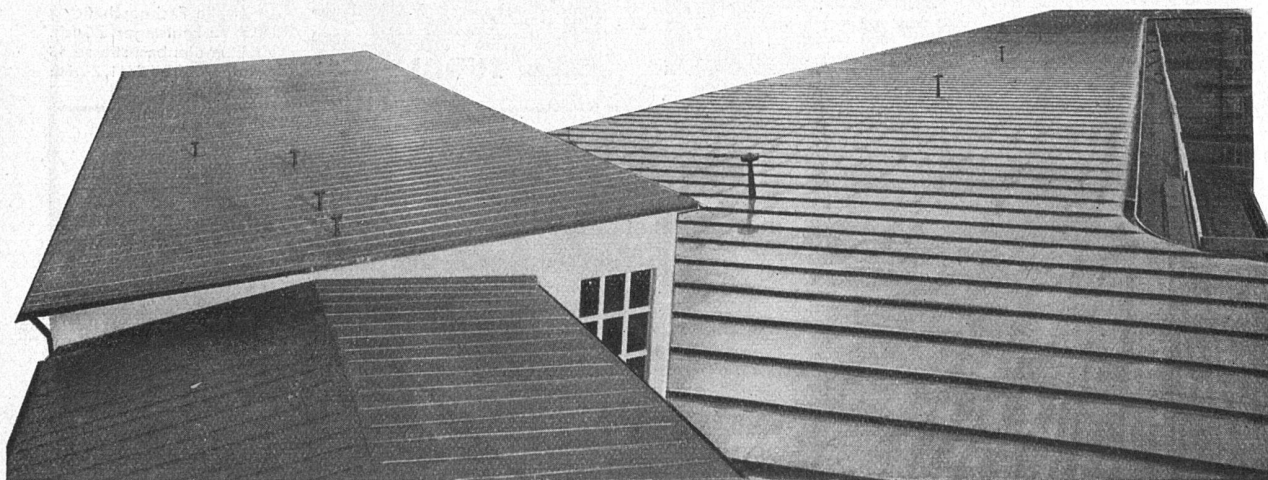
TG 60279

Die altbewährte Kupferbedachung

in neuzeitlicher Ausführung. Lange, schmale Bahnen ohne Querrälze, Spezialhaften für die Dilatation.

Genossenschaft für Spengler-, Installations- und Dachdeckerarbeit

Zeughausstraße 43, Zürich, Telefon 34.847. Gegründet 1907. Erste Referenzen.





Spörri

die neue SPÖRRI-TAPETE

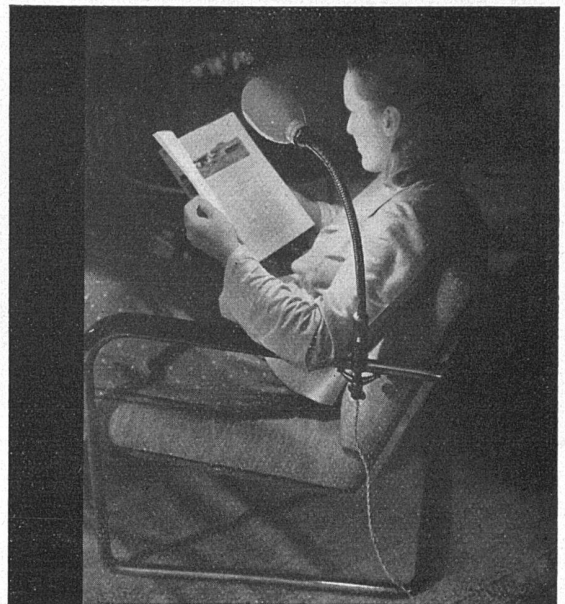
welche durch ihre raue beschaffenheit und ihre feinen colorits
den räumen eine besonders wohnliche note verleiht THEOPHIL SPÖRRI, ZÜRICH

**SCHINDLER
AUFZÜGE**

- ZUVERLÄSSIG
- GERÄUSCHLOS
- DAUERHAFT
- PREISWERT

SCHINDLER
1874
FABRIKMARKE

**SCHINDLER
& C^A/G LUZERN**
7400

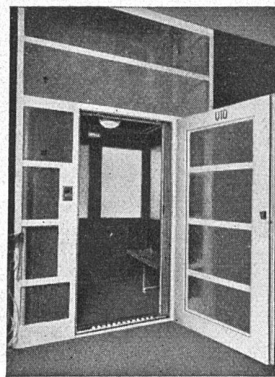


Anschraub Lampe, sowohl für
Rohr wie Platten verwendbar,
Nr. 4.355 Fr. 37.50

NEUE MODELLE
in Beleuchtungskörpern von der

BAG
TURGI

Verkauf
durch alle Fachgeschäfte
BAG Verkaufslager Zürich,
Stampfenbachstrasse 15
Wohnbedarf, Talstr. 11, Zürich



UTO-AUFZÜGE

die modernen, ruhig laufenden Personen-, Waren- und Speisenaufzüge
für Geschäfts-, Wohn- und Krankenhäuser liefert:

UTO Aufzug- und Kranfabrik A.-G., **Zürich-Altstetten**
Express-Service für Revisionen

Weitere Spezialitäten:

Elektrozüge - Transportanlagen - Krane



PRACTO

der neue pat. aufschichtbare
Stuhl aus Anticorodal



H. G. MÖBELFABRIK HORGEN-CLARUS

gegründet 1882 / Telefon 924.603

in Horgen

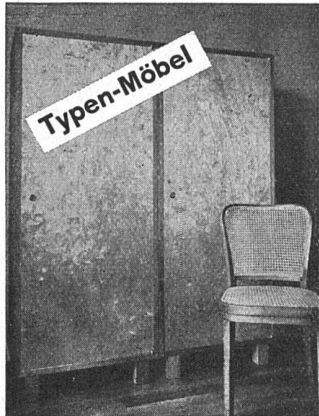
**KÄLTE
GEGEN: WÄRME
SCHALL**

KORK PLATTEN
SCHALEN
SCHROT

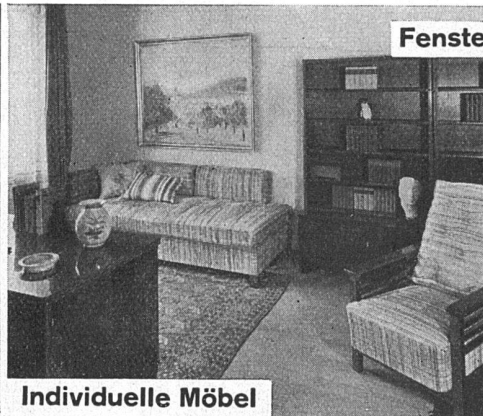
KORKSTEINWERKE A.G. KÄPFNACH-HORGEN

Berücksichtigen Sie die Inserenten Ihrer Zeitschrift

III



Typen-Möbel



Individuelle Möbel

Fenster Türen Täfer Schiebefenster



Fränkel & Voellmy AG
Bau- und Möbelschreinerei
Basel Rosentalstrasse 51

«Igraf»

synthet. Pergament

«IGRAF» ist die ideale Wandbekleidung, die der Architekt und Baumeister schon längst erwartete.

«IGRAF» ist keine Tapete.

«IGRAF» ist ein durch und durch gearbeitetes einheitliches Material.

«IGRAF», das harte Material, erlangt bei der Verarbeitung schmiegsame Weichheit und lässt sich auch mit einer stark profilierten Wand innigst verbinden. Nach der Trocknung hat das Material wieder die ihm eigene Härte.

«IGRAF» ist ein die Innenwand vollendender edler Werkstoff.

«IGRAF» ist durch die Tapeten-Spezialgeschäfte der Schweiz zu beziehen.

«IGRAF» Generalvertrieb für die Schweiz:

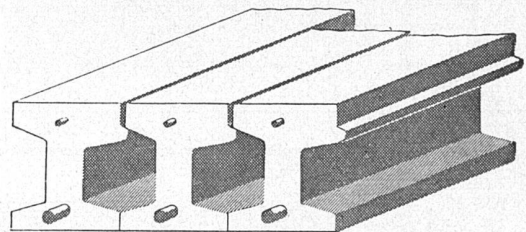
R. HEUSSER ST. GALLEN

Webergasse 8

Telefon 108

Baut rasch, solid und billig
mit Eisenbetonträgerdecke

„RAPID“

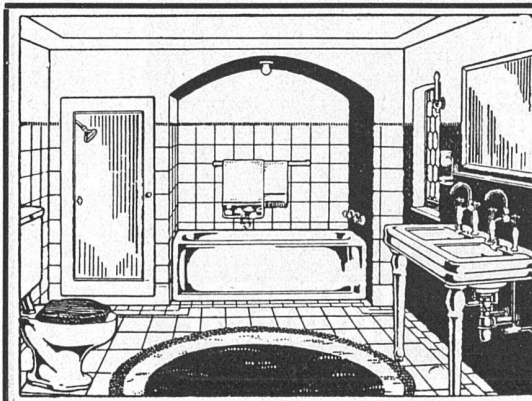


GEORG STREIFF & CIE.

Wand- und Bodenbeläge • Baumaterialien

WINTERTHUR

Telephon 6.28



TROESCH & CO.

AKTIENGESELLSCHAFT

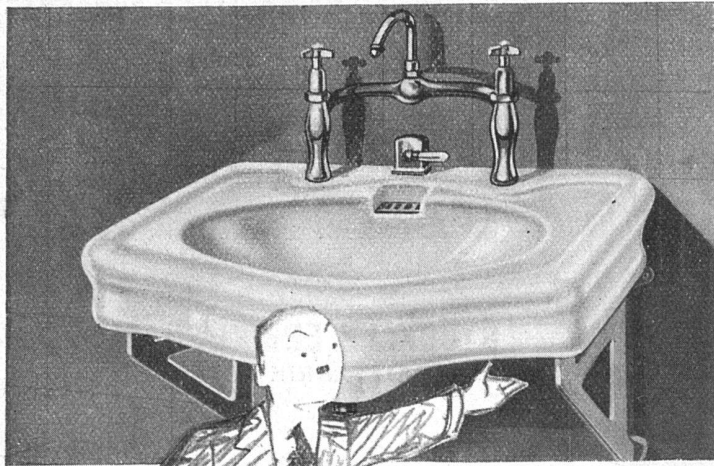
ZÜRICH · BERN · ANTWERPEN

*

*Fabrik sanitärer
Apparate*

*

PERMANENTE MUSTER-AUSSTELLUNGEN



*so viel soll
so ein Lavabo kosten?*



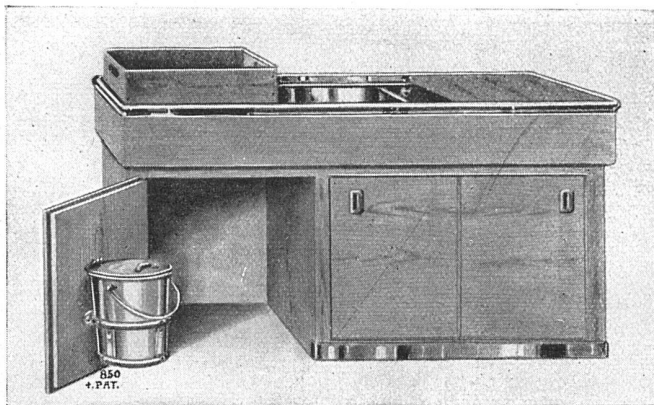
Zugegeben, der Betrag scheint hoch für ein scheinbar so einfaches Stück. Aber eben nur scheinbar... wenn man nur jeden Architekten, jeden Bauherrn durch die Fabrik führen könnte... manches scheinbar Unverständliche würde dann klar, manches Geschäft ginge leichter.

Giessen, Modellieren, Vorbrennen, das endgültige Brennen mit seinen tausend Schwierigkeiten, die trotz der vorge-schrittenen Keramik nicht vermieden werden können! 1300° Hitze sind keine Kleinigkeit. Nicht jedes Stück hält es aus. Ein kleines Stäubchen, das von der Ofenwand sich loslösend in die Glasur fällt... und ein Fehler ist da. So muss bei jedem Brand mit Ausschuss gerechnet werden. Dann kommt erst noch das strenge Auge des Grossisten, der unter dem, was die Fabrik bietet, scharfe Auslese hält. Und trotzdem findet der Bauherr und der Architekt oft noch hier und dort eine Kleinigkeit, die er glaubt rügen zu müssen.

Das alles drückt auf den Preis. Dazu die Lagerspesen und das Bruchrisiko, die Unkosten für das Anpassen der Armaturen, der Transport auf den Bauplatz... Tausend Kleinigkeiten... sie verstehen, heisst gegenseitig leichter arbeiten.

Für alle sanitären Apparate:

Bamberger, Leroi & Co. A.-G., Zürich
 Bossard, Kuhn & Co., Zürich und Luzern
 Hans U. Bosshard A.-G., Zürich und Lugano
 Deco & Neue Deco A.-G., Küsnacht-Zürich
 Gétaz, Romang, Ecoffey S. A., Lausanne,
 Vevey und Genf
 G. Hoffmann, Basel
 Maurer, Stüssi & Co. A.-G., Zürich
 und St. Gallen
 Sanitas A.-G., Zürich, Bern, St. Gallen
 und Basel
 Sanitäre Apparate A.-G., Basel
 Stöckli & Erb, Küsnacht-Zürich
 Tavelli & Bruno S. A., Nyon und Genf
 Troesch & Co. A.-G., Bern und Zürich



NEUZEITLICHE SANITÄRE APPARATE

SEZ SPÜLTISCHE, SPÜLMASCHINEN ETC.
AUS ROSTFREIEM CHROMSTAHL

SEZ TOILETTEN, BADWANNEN, CLOSETS
ETC. MIT CHROMSTAHLARMIERUNG

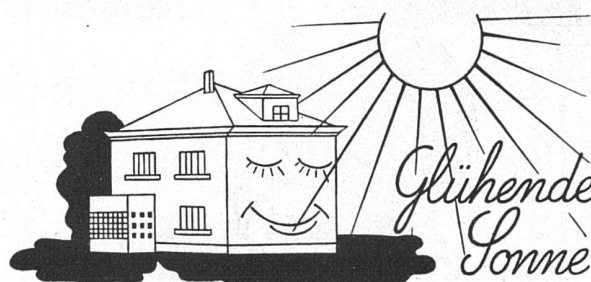
STÖCKLI & ERB KÜSNACHT-Zch.
APPARATEFABRIK UND ENGROSHAUS

Fermetic



für den modernen Wohn- und Zweckbau bieten in ihrer einzigartigen Konstruktion absoluten Schutz gegen Feuchtigkeit, Nässe und Zugluft. Verlangen Sie unser Angebot, wir beraten Sie kostenlos und unverbindlich.

Verwo A.-G., Pfäffikon (Schwyz)



brennt ans Haus! Das hat nichts zu bedeuten, sobald die Mauern mit

**Fassaden-
Farben**



bemalt sind. Die verblassen nicht und schützen das Mauerwerk vor schädlichen atmosphärischen Einflüssen.

Heinrich Wagner & Co.
ZÜRICH

Seehofstrasse 16, Telefon 47.410

Gussbausteinfabrik Zürich A.G., Zürich

Bureau: Fraumünsterstrasse 14 • Telephon 38.087

Erste Spezialfabrik für

**Schlacken- und
Bimsprodukte**

Längsgelochte Schlacken- und Bimsplatten, 4-15 cm stark • Bims-Deckenhohlsteine • Schlacken-Deckenhohlsteine
Bimsdielen, 6-10 cm • Herkules-Hourdis • la. Bimskies, Körnung 0-15 mm • Auffüll- und Betonierschlacke

INGENIEUR HOLZBAU

SYSTEM TUCHSCHERER, FÜR

Industrie-Bauten
Lager- und
Flugzeughallen
Lehrgerüste
Brückenbau

W. STÄUBLI, ING., ZÜRICH



**ERZEUGNISSE
SIND UNERREICHT**

In jedem Neubau

die modernen und vornehm wirkenden

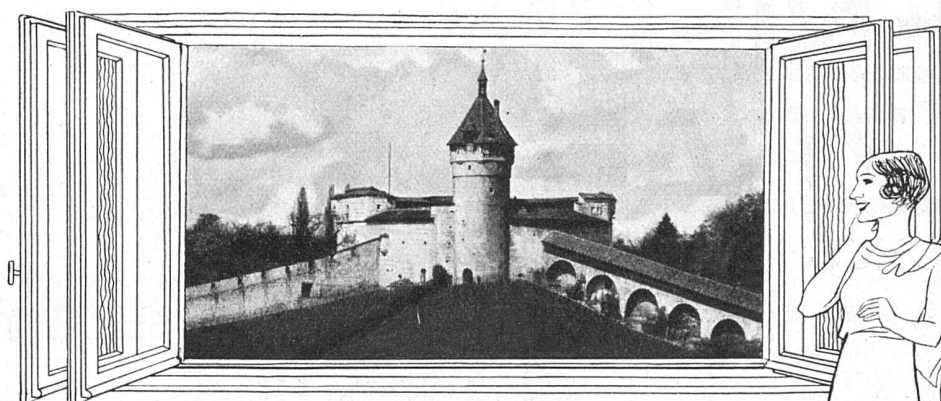
**ORIGINAL
RILOGA**

Vorhanggarnituren mit dem
Doppelrollring

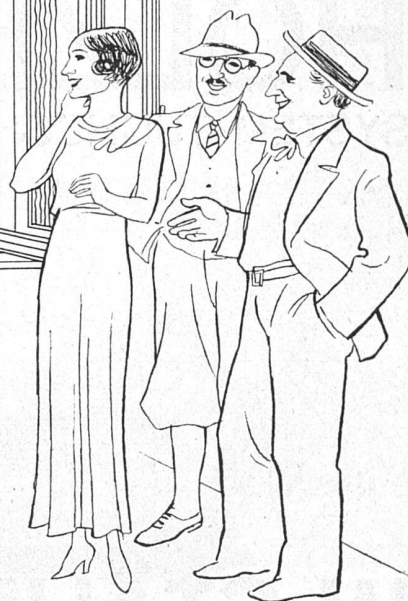
von der Firma

**Schmidt
Riloga-Werk
Wängi (Thurgau)**

Fordern Sie Muster! Bezugsquellen Ihres
Wohnortes werden gerne nachgewiesen



Architekt S.: ... Und nun Frau Doktor, hier das ideale **seitlich gehende Schiebe- und Drehflügel Fenster**. Auch sechs- und mehrteilig hätten wir es haben können.
 Frau Doktor: Wie herrlich und ungehemmt ist dieser Ausblick.
 Architekt K.: Auch **die versenkbaren und hochgehenden Schiebefenster** dieser Firma freuen mich immer wieder des leichten Ganges und guten Verschlusses wegen.



JOH. HAUSER, SCHAFFHAUSEN

Gegr. 1863

Fensterfabrik

Telephon 54

Wenn Sie bauen



Erste Referenzen

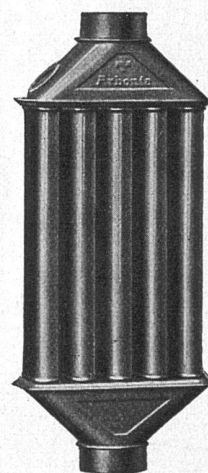
A. Kaegi-Treulin, Ing.

Pfäffikon am Etzel. Telephon 11

Ausstellungs- und Demonstrationslokal
 Rennweg 3, I. Stock, Zürich. Telephon 34.148

„ARBONIA“

der Ofenaufsatz mit der
 grössten Heizfläche



Karl Schnitzler

Apparatebau

Arbon

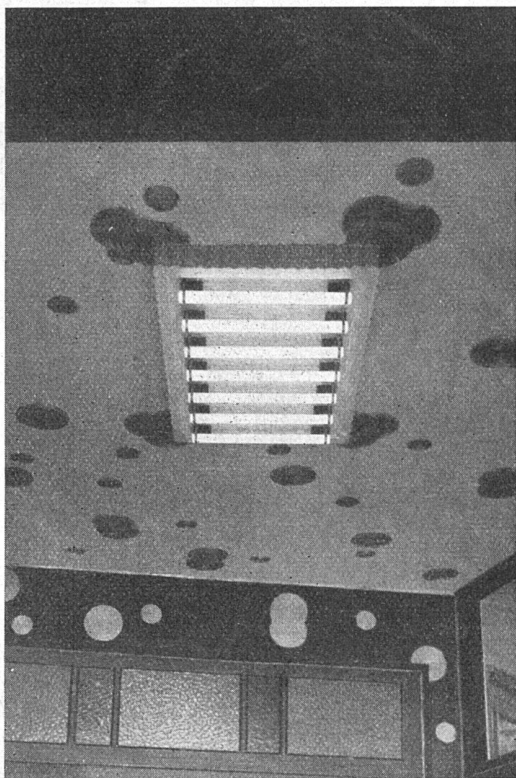
Weitere Spezialitäten:

Wäschezentrifuge „MARS“

Abtropfbrett „PROPER“

Sanitäts- und

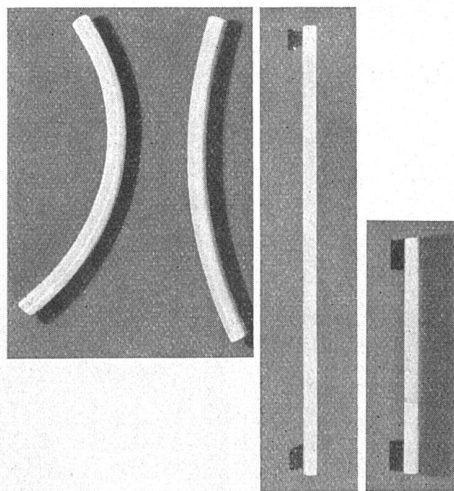
Toilettespiegelschrank „HYGUS“



STIL...

„PHILINEA“-Lampen werden in gerader und in gebogener Ausführung hergestellt. Auf Wunsch sind sie außer in Klar- und Mattglas auch in folgenden Farben erhältlich: rot, blau, grün, gelb oder flammenfarben gespritzt.

Die „Philinea“ ist die geeignete Lichtquelle für die Beleuchtungsanwendungen, die Schönheit und Zweckmäßigkeit gleichzeitig erfordern. Besonders empfiehlt sich diese Lampe für die neuzeitliche Beleuchtung von Hotels, Kaffees, Restaurants, Casinos, Kursälen, Tanzlokalen und Lichtspieltheatern, großen Gebäuden, wie Banken, Warenhäuser, große Geschäftsbauten und Versammlungssäle.



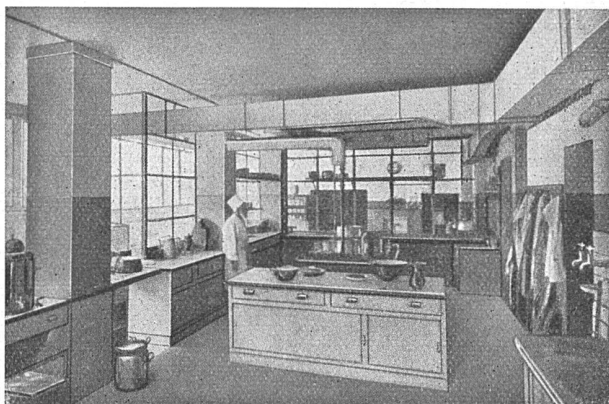
PHILIPS "PHILINEA" LAMPEN

BAUELEMENTE MODERNER BELEUCHTUNG

SCHLICHT — RUHIG — VORNEHM — DEKORATIV

PHILIPS-LAMPEN A.G., ZÜRICH, MANESSESTR.192 • TEL. 58.610

VENTILATIONEN



SANATORIUM BELLA LUI, MONTANA
Architekten: Hubacher & Steiger

Luftkonditionierung

(Lufterwärmung u. -erfrischung)
für Hotels, Restaurants, Kirchen, Theater
nach neuzeitlichen Grundsätzen.

**Küchenventilationsanlagen.
Garageventilationsanlagen.
Luftfilteranlagen.**

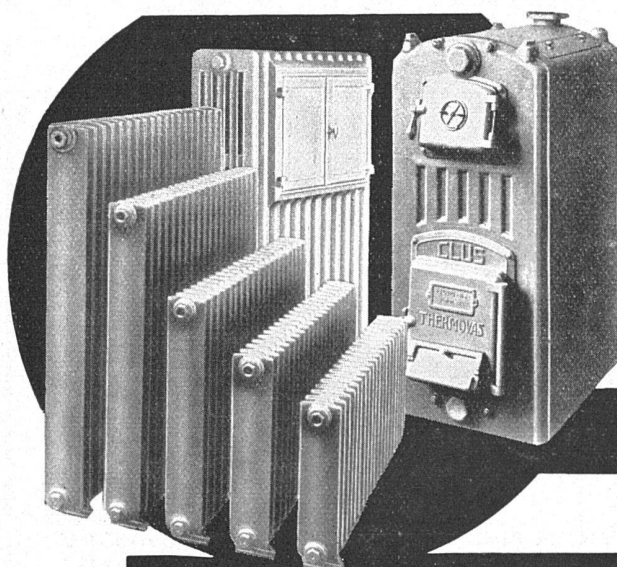
Küchenventilationsanlage
in der Hauptküche

VENTILATOR A.-G. STÄFA (Zürich)

Ausschliessliche Spezialfabrik für Ventilatorenbau und lufttechnische Anlagen

Telephon Nr. 930.136

Projekte und Ingenieurbesuche kostenlos



FÜR ZENTRALHEIZUNGEN

HEIZKESSEL

von 0,7 bis 35 m² Heizfläche, geeignet
für Warmwasser- und Dampfheizungen

RADIATOREN

in konkurrenzloser Auswahl von Modellen
für alle vorkommenden Bauverhältnisse

EISENWERK KLUS KLUS KT. SOLOTHURN