

**Zeitschrift:** Das Werk : Architektur und Kunst = L'oeuvre : architecture et art  
**Band:** 21 (1934)  
**Heft:** 5

## **Werbung**

### **Nutzungsbedingungen**

Die ETH-Bibliothek ist die Anbieterin der digitalisierten Zeitschriften auf E-Periodica. Sie besitzt keine Urheberrechte an den Zeitschriften und ist nicht verantwortlich für deren Inhalte. Die Rechte liegen in der Regel bei den Herausgebern beziehungsweise den externen Rechteinhabern. Das Veröffentlichen von Bildern in Print- und Online-Publikationen sowie auf Social Media-Kanälen oder Webseiten ist nur mit vorheriger Genehmigung der Rechteinhaber erlaubt. [Mehr erfahren](#)

### **Conditions d'utilisation**

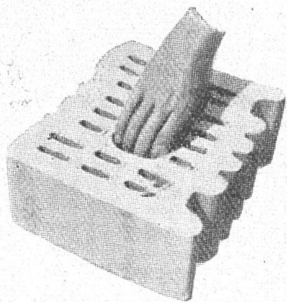
L'ETH Library est le fournisseur des revues numérisées. Elle ne détient aucun droit d'auteur sur les revues et n'est pas responsable de leur contenu. En règle générale, les droits sont détenus par les éditeurs ou les détenteurs de droits externes. La reproduction d'images dans des publications imprimées ou en ligne ainsi que sur des canaux de médias sociaux ou des sites web n'est autorisée qu'avec l'accord préalable des détenteurs des droits. [En savoir plus](#)

### **Terms of use**

The ETH Library is the provider of the digitised journals. It does not own any copyrights to the journals and is not responsible for their content. The rights usually lie with the publishers or the external rights holders. Publishing images in print and online publications, as well as on social media channels or websites, is only permitted with the prior consent of the rights holders. [Find out more](#)

**Download PDF:** 16.01.2026

**ETH-Bibliothek Zürich, E-Periodica, <https://www.e-periodica.ch>**



## Raumgewinn -

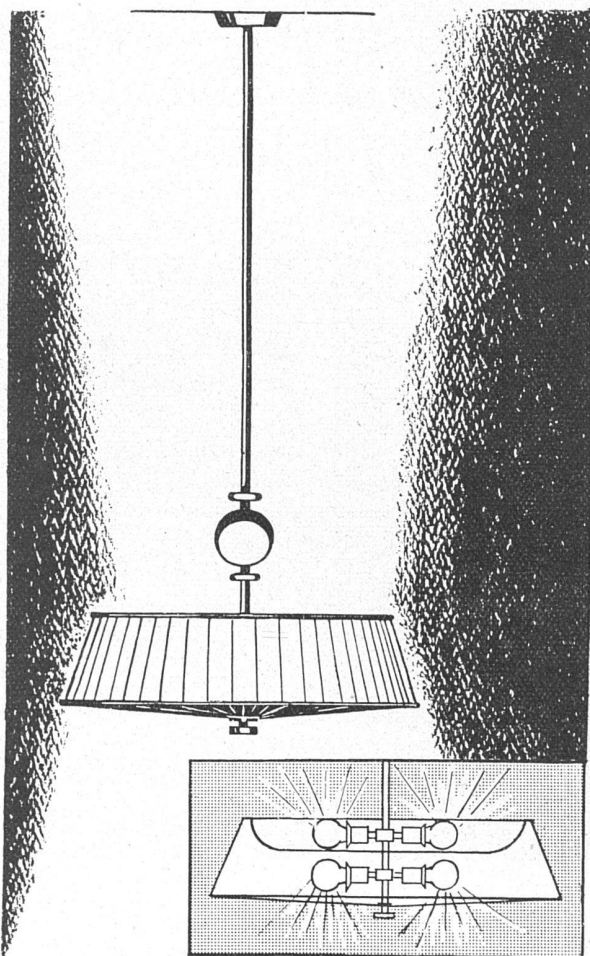
Haben Sie sich schon überlegt, was es für Ihren Bauherrn bedeutet, wenn die einzelnen Zimmer 5 bis 10 cm an Längen- und Breitenmass gewinnen? Sie können ihm diesen Vorteil verschaffen, indem Sie die Umfassungsmauern seines Hauses in 25 oder 30 cm B.K.S.-Tonkammersteinen erstellen; Sie reduzieren dadurch noch die Gestehungskosten durch die Kubatureinsparung und haben trotzdem hochwertigeres Mauerwerk als dies bei einer Normalsteinmauer von 38 cm Stärke der Fall ist.

Unsere Prospekte sagen Ihnen alles übrige.

**A. Büchele & Cie Zürich**  
**B. K. S. - Tonkammersteine**

Haldenstrasse 46

Telephon 32.529

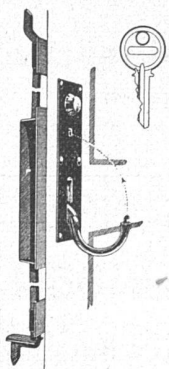


Schon lange suchten Sie  
diese Lampe

Indirekte Raumbelichtung, verbunden mit direkter Tischbelichtung! Die EBERTH 5680, die in jeder Grösse und Ausführung geliefert werden kann, sollten Sie sich unbedingt zeigen lassen.

**Paul Eberth & Co.**

Bahnhofstrasse 26  
Am Paradeplatz  
Tel. 56.743 Telegr. Bronze  
**ZÜRICH**

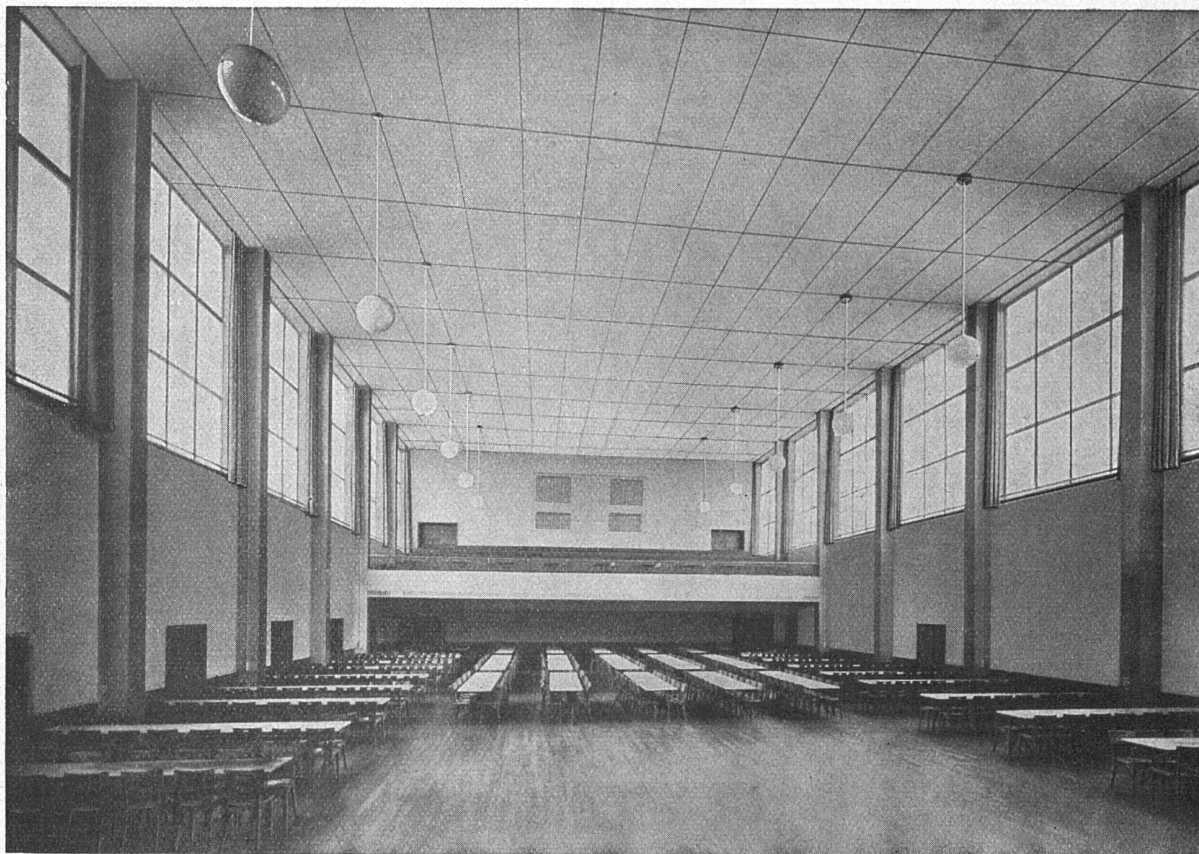


**Pat.-Garage-  
u. Torverschluss**  
SCHÜPBACH-VERSCHLUSS

In der **Schweiz** über  
**7000** Stück montiert

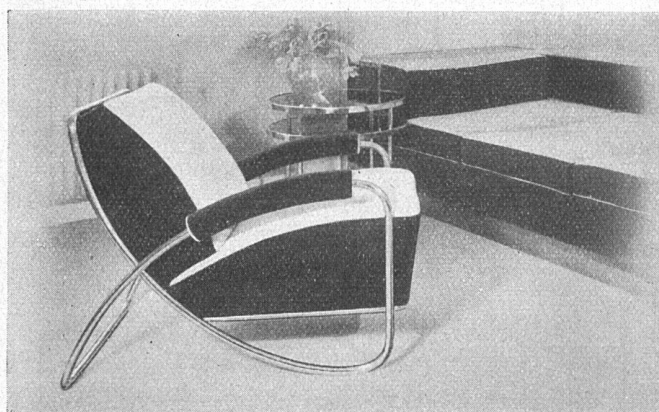
*Verlangen Sie Prospekte durch*

**Walter Schüpbach**  
SCHLOSSEREI · ZOLLIKON



LIMMATHAUS ZÜRICH  
1000 m<sup>2</sup> als Deckenverkleidung

**INSULITE**  
*die Holzfaser-Isolier-Platte*



## Vornehme Stahlrohrmöbel

verchromt und lackiert, nach Katalog und Entwürfen, mit und ohne Polsterung, sowie in Verbindung mit Holz, liefert in hochfeiner Ausführung

**Basler Eisenmöbelfabrik**  
Th. Breunlin & Co., Sissach

<b>JOH. MÜLLER</b> GEGRÜNDET 1878 TEL. 30 RÜTI	<b>RÜTI</b> ZÜRICH FILIALE ZÜRICH TEL. 20.324	<b>A.G.</b>	OELFEUERUNGEN
		<b>ZENTRALHEIZUNGEN</b>	
		WARMW.VERSORGUNGEN	