

**Zeitschrift:** Das Werk : Architektur und Kunst = L'oeuvre : architecture et art  
**Band:** 21 (1934)  
**Heft:** 5

## **Werbung**

### **Nutzungsbedingungen**

Die ETH-Bibliothek ist die Anbieterin der digitalisierten Zeitschriften auf E-Periodica. Sie besitzt keine Urheberrechte an den Zeitschriften und ist nicht verantwortlich für deren Inhalte. Die Rechte liegen in der Regel bei den Herausgebern beziehungsweise den externen Rechteinhabern. Das Veröffentlichen von Bildern in Print- und Online-Publikationen sowie auf Social Media-Kanälen oder Webseiten ist nur mit vorheriger Genehmigung der Rechteinhaber erlaubt. [Mehr erfahren](#)

### **Conditions d'utilisation**

L'ETH Library est le fournisseur des revues numérisées. Elle ne détient aucun droit d'auteur sur les revues et n'est pas responsable de leur contenu. En règle générale, les droits sont détenus par les éditeurs ou les détenteurs de droits externes. La reproduction d'images dans des publications imprimées ou en ligne ainsi que sur des canaux de médias sociaux ou des sites web n'est autorisée qu'avec l'accord préalable des détenteurs des droits. [En savoir plus](#)

### **Terms of use**

The ETH Library is the provider of the digitised journals. It does not own any copyrights to the journals and is not responsible for their content. The rights usually lie with the publishers or the external rights holders. Publishing images in print and online publications, as well as on social media channels or websites, is only permitted with the prior consent of the rights holders. [Find out more](#)

**Download PDF:** 15.01.2026

**ETH-Bibliothek Zürich, E-Periodica, <https://www.e-periodica.ch>**



# *Dilatit*

**-Korksteinplatten**

sind ein überragendes Isoliermittel  
für Kühlanlagen und im Hochbau!

---

**Wanner & Co. A-G., Horgen**

Dilatit-Korksteinfabrik



**Eisen-Konstruktionen**  
Hochbau, Brückenbau, Ständer, Masten

**Gebr. Tuchschnid**

Frauenfeld, Tel. 70 • Zürich, Löwenstr. 3 (Sihlporte), Tel. 32.301



*An die Architekten!*

**wohnbedarf**

*führt:*

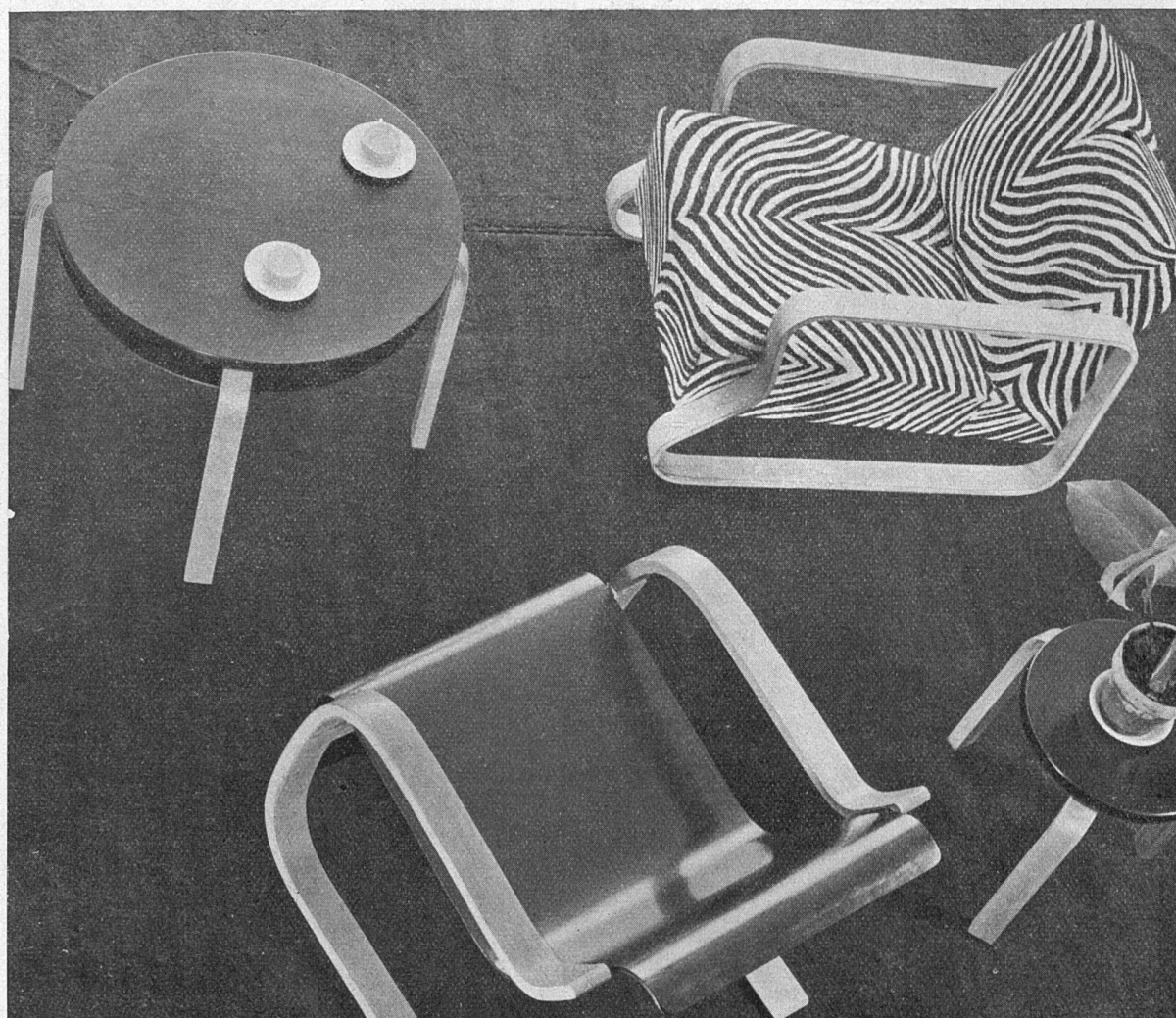
**zürich** talstrasse 11, neue börse telefon 58.206

**basel** aeschenvorstadt 43

**bern** kramgasse 61

lyon, paris, mailand

**DAS NEUE  
HOLZMÖBEL AALTO**



MAI 1934 AALTO-AUSSTELLUNG *im wohnbedarf*

foto hans finsler

bekanntes material / neues verfahren / neue form / neue behaglichkeit  
*mit unserer neuen spezialität abnehmbare waschbare otti berger stoffe*

***verlangen sie unseren ausführlichen prospekt!***

SYSTEM „FORTUNA“

# Glas Beton

*begehr*

*solide und vorteilhafte Ausführung*

**WALTHER & MÜLLER  
BERN**

TELEPH. BOLLWERK 4912 / EIGENES TECHN. BUREAU



**SCHINDLER  
AUFZÜGE**

- ZUVERLÄSSIG
- GERÄUSCHLOS
- DAUERHAFT
- PREISWERT

  
FABRIKMARKE

**SCHINDLER  
& CO. A/G LUZERN**  
7400

## **J. Spiegel KÜHLSCHRANKFABRIK**

Albisriederstr. 80 Tel. 31.444

**ZÜRICH**

**SPEZIALFABRIK**

für

**Kühlanlagen**

**Isolierungen, Kühlschränke**

**Büfetteinrichtungen**

**Gläserchränke**

**Spüleinrichtungen**



# Spörri

die neue

## SPÖRRI-TAPETE

welche durch ihre rauhe beschaffenheit und ihre feinen colorits  
den räumen eine besonders wohnliche note verleiht

THEOPHIL SPÖRRI, ZÜRICH





**horgen glarus**  
*heisst gut sitzen*

Horgen-Glarus-Stühle in gebogener Konstruktion geben eine wohnliche Atmosphäre durch die Wirkung des natürlichen Holztones

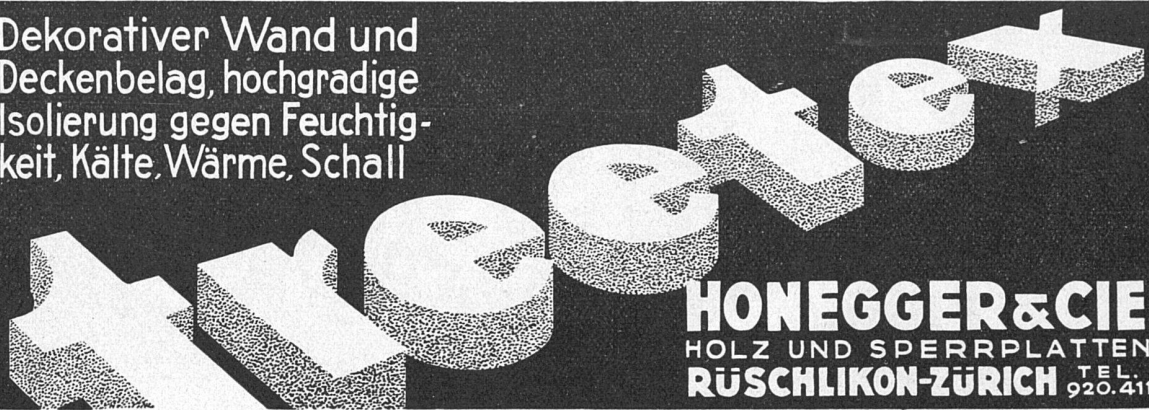
**KÄLTE**  
GEGEN: **WÄRME**  
**SCHALL**

**KORK** PLATTEN  
SCHALEN  
SCHROT

**KORKSTEINWERKE A.-G. KÄPFNACH-HORGEN**



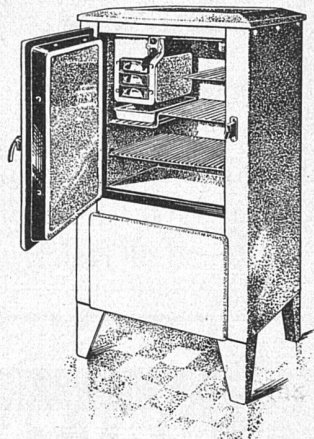
Dekorativer Wand und  
Deckenbelag, hochgradige  
Isolierung gegen Feuchtig-  
keit, Kälte, Wärme, Schall



**HONEGGER & CIE.**  
HOLZ UND SPERRPLATTEN  
RÜSCHLIKON-ZÜRICH TEL. 920.411

## **Therma** elektr. Kühlschrank

System Kelvinator



Vollautomatisch, kein Wasseranschluss,  
geräusch- und geruchlos, vollständig  
porzellan-emailiert, höchster Wirkungs-  
grad, sparsamer Betrieb

**„Therma“ A. G. Schwanden (Glarus)**

## **A. Vivell**

Gartenarchitekten

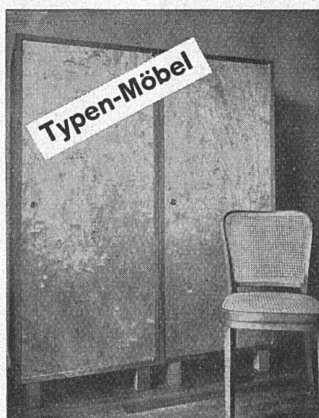


## **Neue Gärten**

Bei billigster Berechnung  
Grosse eigene Baumschulen  
Staudenkulturen

Telephon 47.562

**Bureau: Birsigstrasse 80, Basel**



Typen-Möbel



Individuelle Möbel

Fenster Türen Täfer Schiebefenster



**Fränkel & Voellmy AG**  
Bau- und Möbelschreinerei  
Basel Rosentalstrasse 51





**ERZEUGNISSE  
SIND UNERREICHT**

**In jedem Neubau**  
die modernen und vornehm wirkenden

## **ORIGINAL RILOGA**

Vorhanggarnituren mit dem  
Doppelrollring

von der Firma

**Schmidt  
Riloga-Werk  
Wängi (Thurgau)**

Fordern Sie Muster! Bezugsquellen Ihres  
Wohnortes werden gerne nachgewiesen

## **TERRASIT RAUHPUTZ**

*Wasserabweisend  
Dauerhaft  
Billig*

\*

**HANS ZIMMERLI  
ZÜRICH**

MINERAL-MAHLWERKE

Eglstr. 16/Zimmerlistr., Telephon 37.059

**Bequemlichkeiten** die sparen!

**Gummiböden** in allen Räumen sind hygienisch, isolierend, sauber, schalldämpfend und leicht zu reinigen. Qualitäten, Farbauswahl und Verlegungsarten haben zugenommen, — die Preise sind gefallen und für jedermann erschwinglich.

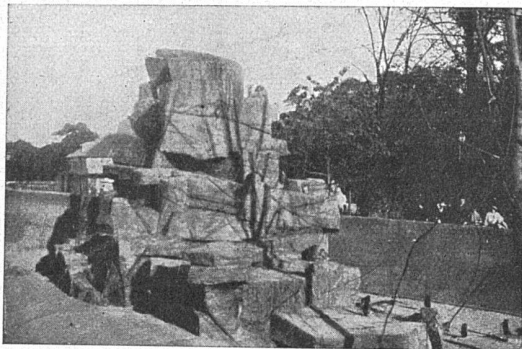
**Porapolsterung** ist gleichmässig weich luftdurchlässig, ungezieferfrei, solid und sehr modern.

**Spannteppiche** aus jedem Stoff mit Gummiunterlage in Schlafzimmern sind das Neueste = 4 mm Fr. 20.— verlegt.

Konsultieren Sie uns unverbindlich.

**Naef & Specker Gummi A.G.**  
Zürich Nüscherstr. 30 Tel. 53.685





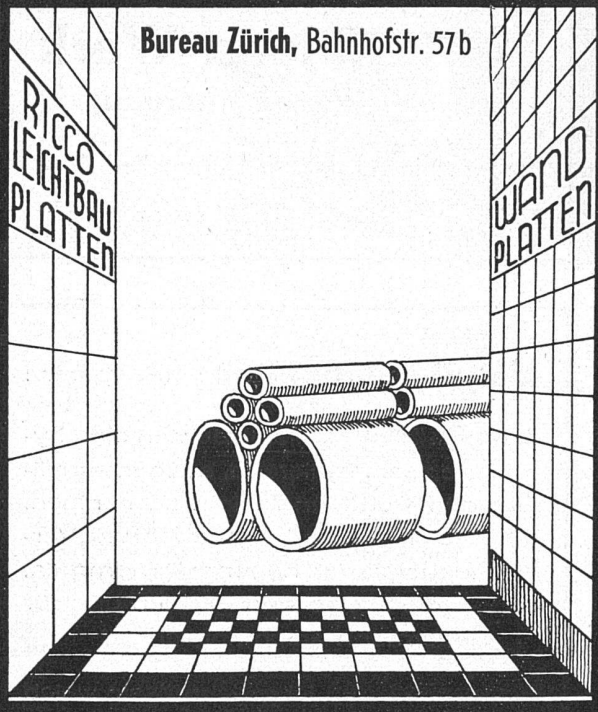
ZOO IN BASEL  
AFFENZWINGER

KÜNSTLICHE FELSEN AUF

**R**auchs **R**eform-**R**abitz

## RICHNER & CIE AARAU BAUSTOFFE - PLATTEN

Bureau Zürich, Bahnhofstr. 57b



In vielen Schweizer Postämtern finden Sie die schalldichten Antiphon-Telephon-Kabinen. Ihre solide Bauart hält der stärksten Beanspruchung Stand.

Antiphon ist der Inbegriff einer wirklich guten Telephonkabine. Höchsterreichbare Schall-Abdichtung — trotzdem kein Staub und keine Stickluft. Modelle von der einfachsten bis zu der feinsten Ausführung.

**Antiphon** Telephon-Kabinen

Durch In- und Ausland-Patente geschützt. • Verlangen Sie Prospekte und unverbindliche Vorschläge durch die Allein-Fabrikanten:

**A. BLASER & SÖHNE, SCHWYZ, Telephon 76 u. 435**

**Mit „Tuffit“ doppelt so warm u. trocken!**

Verwenden Sie für Innen- u. Außenmauer, Decke u. Boden v. Wohnräumen u. Stallungen nur Tuffit in Form v. Platten, Steinen, Hourdis u. Unterlagsböden. Sie sind frei v. Salpeter, Schweiß u. Schwamm — zudem feuer-, wasser-, wetter- u. frostfest — sie wehren Fäulnis, Insekten u. Bakterien ab u. sind hochisolierend gegen Nachhall u. Lärm. Außerdem dreimal druckfester als Bims u. Schlacken. Überallhin verwendbar und nicht teuer. Verlangen Sie unverbindl. Offerte v.

**Baustoffwerk Schleithem-Oberwiesen A.G., Schleithem**  
(Kt. Schaffhausen) Telephon 7705



# *„Thonet“*

DIE QUALITÄTSMARKE FÜR  
DIE MODERNE WOHNUNG!



## **THONET-MÖBEL**

A.-G.

**BASEL,** HEBELSTRASSE 5  
TELEPHON 42.293



### **4 Gebäude**

jedes in seiner Art verschieden,  
jedes einem anderen Zwecke  
dienend - aber in allen

## ***Salubra***

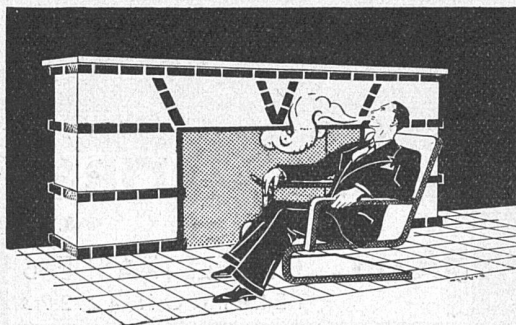
das garantiert lichtechte, ga-  
rantiert abwaschbare Wand-  
kleid. Hunderte von Referen-  
zen aus allen Kreisen zeugen  
dafür, dass Salubra sich für  
jedes Haus, für jeden Raum  
eignet. Salubra bietet Ihnen  
die Gewähr für dauernde Zu-  
friedenheit Ihrer Kunden.

**Salubra A.G. Basel**



# ELEKTRISCHE UNTERNEHMUNGEN

## G. PFENNINGER & CO ZÜRICH 3



### Moderne Cheminées

in Keramik, Klinker  
Naturstein, Marmor

erstellen seit Jahren

### GUSTAV BODMER & CIE

Zürich Seefeld-Holbeinstrasse 22 Tel. 21.273

Verlangen Sie Prospekte und Preise



Der moderne, starkwandige Feuerton-Tisch Nr. 1316 «Merkurius» mit offenem Ueberlauf, wirklich verdeckten Konsolen (Eidg. Patent 163243), welche das Wasserbecken umfassen und daher einen absolut sicheren Sitz des Waschtisches gewährleisten. Zu besichtigen in unseren Ausstellungen Zürich und Luzern.

### BOSSARD, KUHN & CO.

ZÜRICH

Sanitäre Apparate en gros

LUZERN

Sihlquai 75 Tel. 32.786

Neustadtstr. 3 Tel. 22.651

# Fugenlose Bodenbeläge

liefert in diversen Ausführungen die altbewährte  
Spezialfirma

## Euböolithwerke A.G. Olten



**Zugluft bekämpfen!  
Brennstoff sparen!**

Erstklassige Referenzen von  
Behörden und Privaten

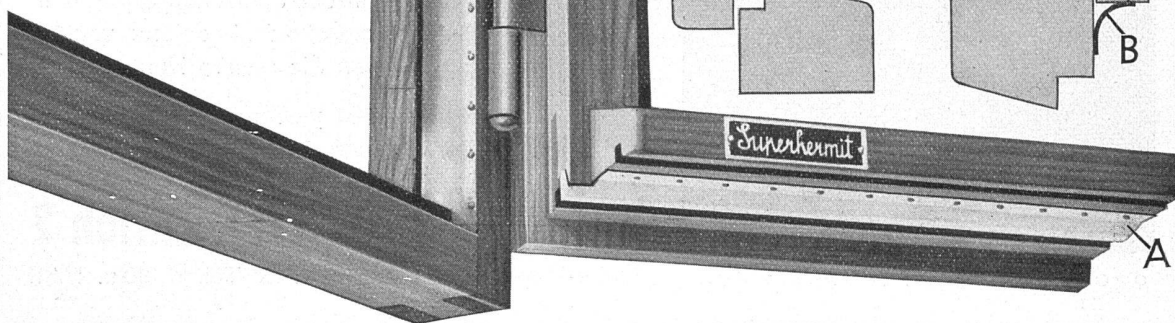
Fünffährige Garantie

Prospekte

**ALYT A.G.**

**ZÜRICH, Werdstrasse 108**

Telephon 34.204



## Fensterabdichtung

mittels der patentierten, federnden

**SUPERHERMIT**

**Metalldichtungsleiste**

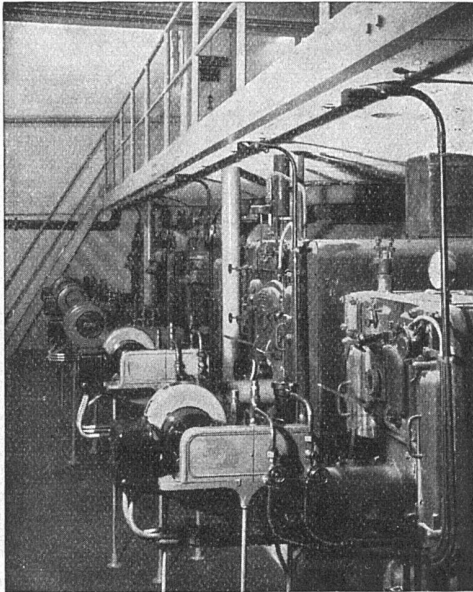


entwurf: gauchat

**embrau**  
schweizer  
stahlmöbel



# Vollautomatische Oelfeuerung „Quiet May“



GROSSANLAGE SIHLGRUND ZÜRICH

Diese 3 Patente sichern dem Quiet May ein Jahrzehnt Vorsprung.

1. **Saphir-Düse** (immun gegen Schwefel)
2. **Gerotor-Pumpe** (unauslaufbar)
3. **Doppelventil** (doppelte Oelkontrolle)

Bereits stehen über 600 Quiet-May-Anlagen in der deutschen Schweiz in Betrieb und alle funktionieren vorzüglich. Fragen Sie unsere Kunden.

Der Quiet-May-Brenner verbrennt ohne Vorwärmung das billige Schweröl.

**T. & ING. W. OERTLI, Zürich 7**

Quiet-May-Werke Merkurstr. 43 Tel. 27.310 u. 27.311

REKLAME ANNEN

Die Formschönen  
**RADIATOREN**  
Eisenwerk KLUS