

Zeitschrift: Das Werk : Architektur und Kunst = L'oeuvre : architecture et art
Band: 21 (1934)
Heft: 3

Werbung

Nutzungsbedingungen

Die ETH-Bibliothek ist die Anbieterin der digitalisierten Zeitschriften auf E-Periodica. Sie besitzt keine Urheberrechte an den Zeitschriften und ist nicht verantwortlich für deren Inhalte. Die Rechte liegen in der Regel bei den Herausgebern beziehungsweise den externen Rechteinhabern. Das Veröffentlichen von Bildern in Print- und Online-Publikationen sowie auf Social Media-Kanälen oder Webseiten ist nur mit vorheriger Genehmigung der Rechteinhaber erlaubt. [Mehr erfahren](#)

Conditions d'utilisation

L'ETH Library est le fournisseur des revues numérisées. Elle ne détient aucun droit d'auteur sur les revues et n'est pas responsable de leur contenu. En règle générale, les droits sont détenus par les éditeurs ou les détenteurs de droits externes. La reproduction d'images dans des publications imprimées ou en ligne ainsi que sur des canaux de médias sociaux ou des sites web n'est autorisée qu'avec l'accord préalable des détenteurs des droits. [En savoir plus](#)

Terms of use

The ETH Library is the provider of the digitised journals. It does not own any copyrights to the journals and is not responsible for their content. The rights usually lie with the publishers or the external rights holders. Publishing images in print and online publications, as well as on social media channels or websites, is only permitted with the prior consent of the rights holders. [Find out more](#)

Download PDF: 15.01.2026

ETH-Bibliothek Zürich, E-Periodica, <https://www.e-periodica.ch>

Schweizer Mustermesse 1934

Es ist immer wieder wichtig, Zweck und Charakter der Schweizer Mustermesse in Erinnerung zu rufen. Die Schweizer Mustermesse ist eine offiziell anerkannte wirtschaftliche Institution, die auf gemeinnütziger Grundlage der Förderung von Gewerbe, Industrie und Handel dient. Die Messen werden veranstaltet von der «Genossenschaft Schweizer Mustermesse», der kantonale Regierungen, wirtschaftliche Vereinigungen, Banken, Industrielle, Gewerbetreibende und Private angehören. Die Eidgenossenschaft und der Kanton Basel-Stadt unterstützen das Unternehmen mit jährlichen Subventionen.

Nationalen Charakter hat die Schweizer Mustermesse hinsichtlich der Beschickung; das vertretene Angebot ist schweizerisch. In Bezug auf den Besuch ist die Schweizer Mustermesse aber auch von internationaler Bedeutung. Vor allem im eigenen Lande, aber auch über die Grenzen hinaus gilt es für die Messe, bestehende Geschäftsverbindungen zu erweitern und neue Beziehungen anzubahnen. Im besondern hat sich die Schweizer Mustermesse auch die Aufgabe gestellt, die Qualität schweizerischer Arbeit zu fördern.

Für die Beteiligung an der Messe kommen vor allem Fabrikanten und Handwerker mit ihren selbst erstellten Erzeugnissen in Betracht. Ausserdem werden unter gewissen Bedingungen auch Grossisten, Vertreter und Agenten zur Messe zugelassen. Ausschliessliche Detailgeschäfte haben als Aus-

steller keinen Zutritt. Es wird strenge darauf geachtet, dass nur Schweizer Waren ausgestellt werden und nur Bestellungen auf Schweizer Waren entgegengenommen werden. Zu diesem Zwecke bestehen besondere Kontrollkommissionen, die mit der Messedirektion zusammenarbeiten.

Die gleichartigen Warengattungen werden in übersichtlicher Weise in Gruppen vereinigt. Für die Messe 1934 sind folgende Gruppen vorgesehen: 1. Chemie und Pharmazie; 2. Hausbedarfsartikel; 3. Wohnungseinrichtungen; 4. Musikinstrumente; 5. Sportartikel und Spielwaren; 6. Kunstgewerbe, Keramik; 7. Uhren, Bijouterie und Silberwaren; 8. Büro-, Geschäfts- und Ladeneinrichtungen; 9. Papier und Papierfabrikate, Lehrmittel; 10. Werbung, Graphik, Verlagswesen; 11. Textilwaren, Bekleidung und Ausstattung; 12. Schuhe und Lederwaren; 13. Technische Bedarfsartikel; 14. Erfindungen und Patente; 15. Feinmechanik, Instrumente und Apparate; 16. Elektrizitätsindustrie; 17. Gasapparate, Heizung, sanitäre Anlagen; 18. Maschinen und Werkzeuge; 19. Transportmittel; 20. Urprodukte und Baumaterialien; 21. Diverses.

Als besondere Fachmessen werden im Rahmen der Schweizer Mustermesse 1934 veranstaltet die *Uhrenmesse*, die *Baumesse*, die *Möbelmesse*, die *Bürobedarfsmesse*. Ferner wird die Messe auch wieder eine besondere Gruppe «Werbung für den Fremdenverkehr» aufweisen.

Leipziger Frühjahrsmesse und Kunstgewerbe

Auf den grossen Messen, an der Spitze die Leipziger Messe, spielt das Kunstgewerbe eine wichtige Rolle. Die Vielseitigkeit seiner Muster hat es mit sich gebracht, dass der Handel regelmässig die Messen besucht, da eine Orientierung über die Fülle der Neuschöpfungen dieses Gebietes auf anderen Wegen gar nicht mehr möglich ist. Leipzig vor allem ist der grosse Zentralmarkt des internationalen Kunstgewerbes geworden, auf dem zu jeder

Messe 25 bis 30 Nationen mit den besten kunstgewerblichen Erzeugnissen vertreten sind, also eine Schau bieten, wie sie in ähnlicher Reichhaltigkeit nirgends geboten wird. Besonders die Leipziger Frühjahrsessen, deren nächste am 4. März 1934 beginnt, geniessen im Kunstgewerbehandel als wichtigster und grösster Einkaufsplatz den besten Ruf.



Neuzeitliche heraldische
Fahnen und Flaggen
HAUSDEKORATIONEN

Ausführung nach Spezialentwürfen

Hutmacher, Schaldy A. G.
FAHNENFABRIK · BERN
Lorraine 1 · Telefon 22.411

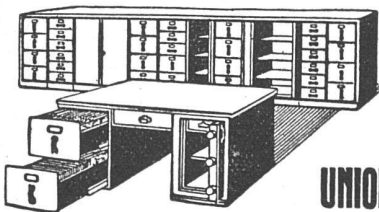
Das Spezialgeschäft
für Bauarbeiten in

MARMOR und GRANIT

Alfred Schmidweber's Erben A. G.

Dietikon · Zürich

UNION



Stahlpult

mit eingebautem
patent Kassenschrank

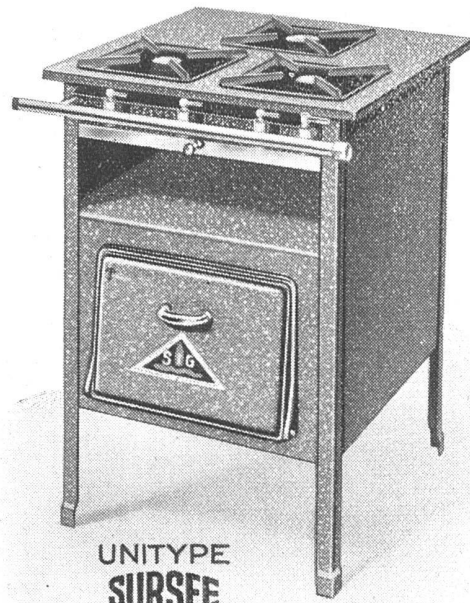
UNION-KASSENFABRIK A. G. Zürich
Gessnerallee 36 Verlangen Sie Prospekt Nr. 289

Unitype SURSEE

der gute, billige Gasherd für
Wohnkolonien und Serienbauten

Zu beziehen:
Einzelstücke durch die Gaswerke
Grössere Posten direkt ab Fabrik

Wir bitten Prospekte zu verlangen

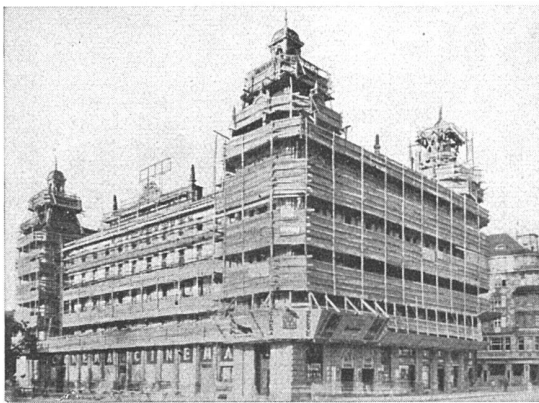


UNITYPE
SURSEE

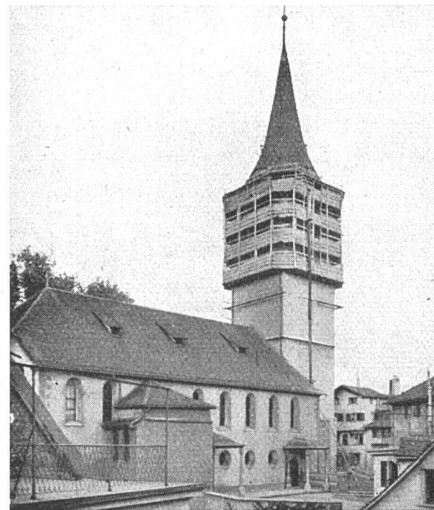
A.G. DER OFENFABRIK SURSEE

BLITZ-GERÜST

ohne Stangen — das Ideal aller Gerüste für Fassaden von
Wohn-, Geschäftshäusern, Kirchen und für Innenräume, wie
Kirchen- und Saaldecken, Treppenhäuser usw.



links:
Bellevue
Zürich



rechts:
Kirche
St. Peter
Zürich

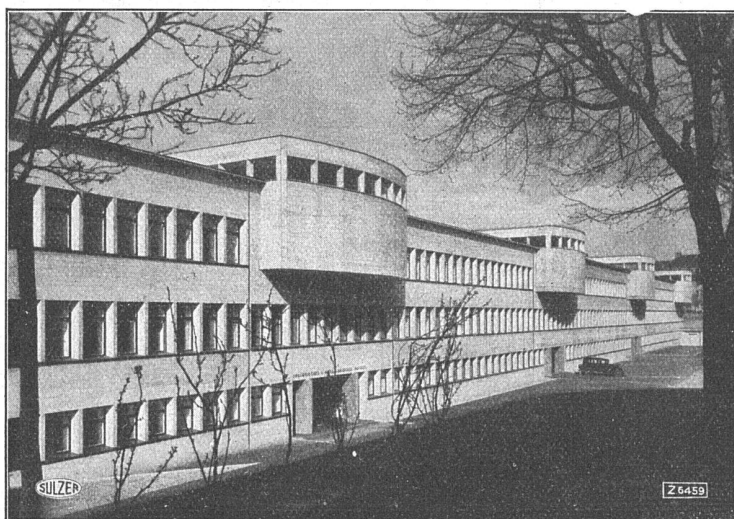
Vertreter in allen grösseren Kantonen • Mietweise Erstellung für Neu- und Umbauten durch

GERÜSTGESELLSCHAFT A.-G.

ZÜRICH-ALTSTETTEN, TELEPHON 55.209

SULZER

UNIVERSITÄT BERN. PUMPEN - WARMWASSER - HEIZUNG



AUSGEFÜHRT VON

GEBRÜDER SULZER,

AKTIENGESELLSCHAFT,

WINTERTHUR, FILIALE

BERN, BELPSTRASSE 26

ZENTRALHEIZUNGEN

A L L E R S Y S T E M E

WARMWASSER-

VERSORGUNGSANLAGEN

VENTILATIONSANLAGEN

GEBRÜDER SULZER, AKTIENGESELLSCHAFT, WINTERTHUR
FILIALEN IN: AARAU, BERN, BIEL, LAUSANNE, LUGANO, LUZERN
SOLOTHURN, ST. GALLEN, ZÜRICH, BASEL (A.-G. STEHLE & GUTKNECHT)

Locher

die Spezialfirma für

Elektrische Waschherde
Elektrische Waschmaschinen
Elektrische Zentrifugen
Elektrische Glättmaschinen

Schweizer Qualität

Oskar Locher, Elektr. Heizungen
Zürich, Scheuchzerstrasse 44, Tel. 26.885

KACHEL-ÖFEN

BAU-KERAMIK

MANTEL-ELGG

J. Spiegel

KÜHLSCHRANKFABRIK

Albisriederstr. 80 Tel. 31.444

ZÜRICH

SPEZIALFABRIK

für

Kühlanlagen

Isolierungen, Kühlschränke

Büfetteinrichtungen

Gläserchränke

Spüleinrichtungen

GUMMIBÖDEN

NAEF & SPECKER GUMMI AG sind billig geworden!

Die Tatsache für 1934:

Ia. engl. Leyland (seit 30 Jahren bewährt)
3,2 mm, für Vorräume und Zimmer, Garantie,
schon zu Fr. 17.— für Okkasionsposten

Plattenböden „Quadrat“, 4,8 mm, herrliche
Farben, schon zu Fr. 19.— für Okkasionsposten

Luxusausführungen mit Zeichnungen usw.
in 3, 4, 5 und 6 mm, zu niedrigsten Preisen,
mit bewährten Verlegern

Die neuen **Schweizer Marken** zu Fabrik-
preisen, mit unserer Legergarantie!

Wandbelag für Badzimmer, Arbeitsräume,
Toiletten etc. zu Fr. 15.—

Spannteppiche mit Gummiunterlage von
Fr. 18.— an

Alle Preise pro m² fix und fertig durch be-
währtes Fachpersonal verlegt

Beachten Sie unsere unverbindlichen Offer-
ten, Prospekte, Ausstellungsräume

Nüscherstr. 30, Telephon 53.685

NAEF & SPECKER GUMMI AG

WIDMANN

*Es macht sich
schlecht*

wenn Ihre Böden voll von
Fußspuren sind!
Das kommt davon, wenn
man klebriges, schmutzen-
des Wachs poliert, nicht
aber die schöne Struk-
tur des Holzes pflegt.
Durch den



Electrolux

3-Scheiben-Blocher in Verbindung mit „Luxol“

erhält man mühelos hygienisch **reine, helle, spiegel-
blanke Böden**, auf denen keine Spuren zu sehen sind.
*Kein Ruinieren und Schwächen der Böden durch Spänen,
Keine Kraft- und Zeitvergeudung durch Wachsen,
Keine Uebermüdung durch schwerste
Fuß- und Handarbeit.*
Er kostet nur **Fr. 27.- monatlich**
und bringt außerdem Ersparnisse
an Zeit und Geld.

Electrolux A.-G.

Zürich	Schmidhof	Tel. 52.756
Basel	Marktgasse 25	Tel. 45.400
Bern	Spitalgasse 27	Tel. 34.794
Davos-Dorf	Villa des Alpes	Tel. 11.02
Genf	42, rue du Rhône	Tel. 41.496
Lausanne	2, rue de la Paix	Tel. 28.716
Lugano	Palazzo Gambrinus	Tel. 12.76
Luzern	Theaterstrasse 13	Tel. 21.740
St. Gallen	Schützengasse 9	Tel. 47.02

MODELLA

