

**Zeitschrift:** Das Werk : Architektur und Kunst = L'oeuvre : architecture et art  
**Band:** 20 (1933)  
**Heft:** 11

## **Werbung**

### **Nutzungsbedingungen**

Die ETH-Bibliothek ist die Anbieterin der digitalisierten Zeitschriften auf E-Periodica. Sie besitzt keine Urheberrechte an den Zeitschriften und ist nicht verantwortlich für deren Inhalte. Die Rechte liegen in der Regel bei den Herausgebern beziehungsweise den externen Rechteinhabern. Das Veröffentlichen von Bildern in Print- und Online-Publikationen sowie auf Social Media-Kanälen oder Webseiten ist nur mit vorheriger Genehmigung der Rechteinhaber erlaubt. [Mehr erfahren](#)

### **Conditions d'utilisation**

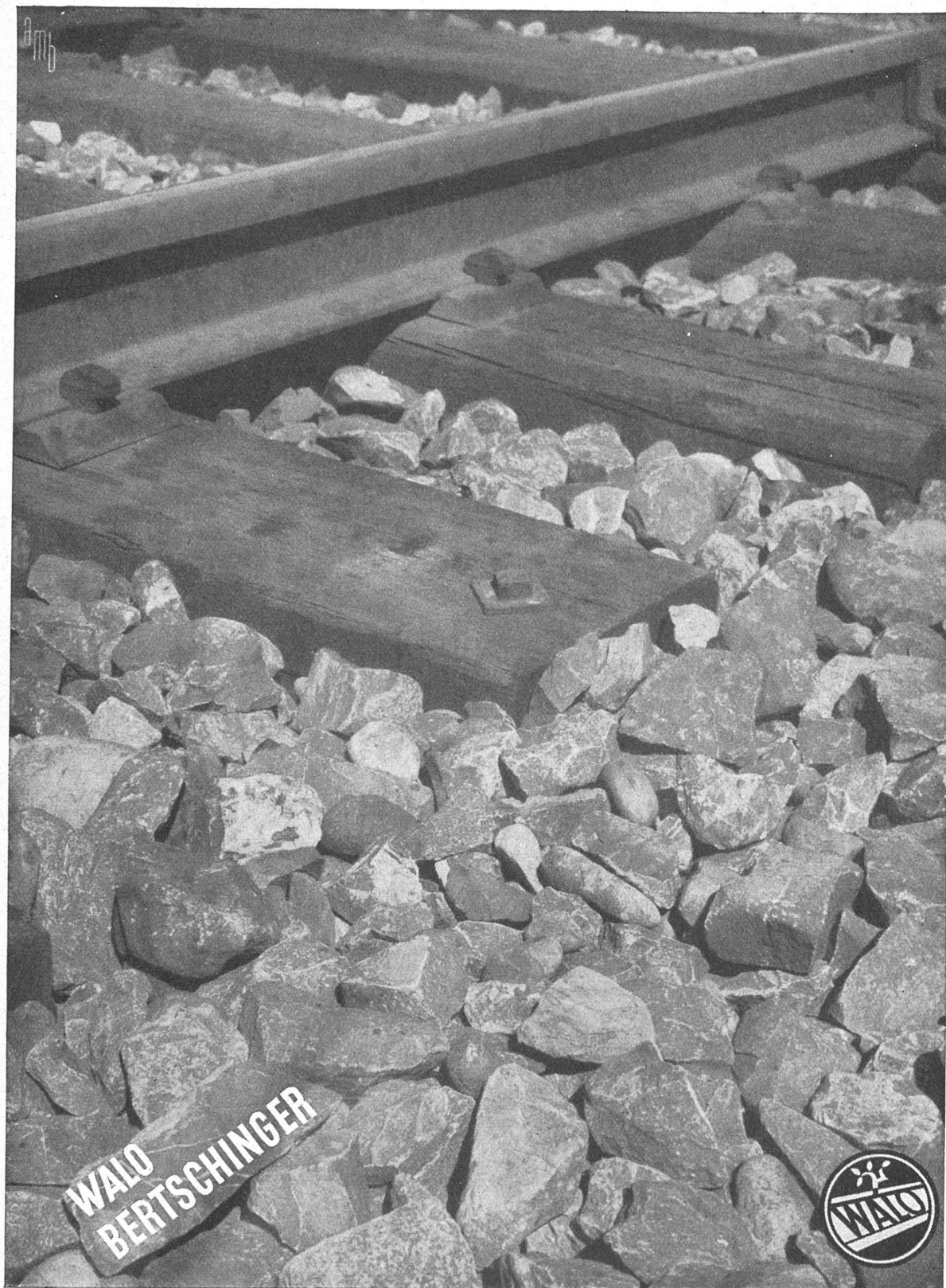
L'ETH Library est le fournisseur des revues numérisées. Elle ne détient aucun droit d'auteur sur les revues et n'est pas responsable de leur contenu. En règle générale, les droits sont détenus par les éditeurs ou les détenteurs de droits externes. La reproduction d'images dans des publications imprimées ou en ligne ainsi que sur des canaux de médias sociaux ou des sites web n'est autorisée qu'avec l'accord préalable des détenteurs des droits. [En savoir plus](#)

### **Terms of use**

The ETH Library is the provider of the digitised journals. It does not own any copyrights to the journals and is not responsible for their content. The rights usually lie with the publishers or the external rights holders. Publishing images in print and online publications, as well as on social media channels or websites, is only permitted with the prior consent of the rights holders. [Find out more](#)

**Download PDF:** 23.01.2026

**ETH-Bibliothek Zürich, E-Periodica, <https://www.e-periodica.ch>**



**Geleiseanlagen für Industrie u. Bahnen Projektierung u. Einbau Lieferung von Oberbaumaterial**  
**Zürich, Stampfenbachstrasse 12 und Filialen in der übrigen Schweiz**



**Paul Eberth & Co.**  
**Zürich**

BAHNHOFSTRASSE 26

AM PARADEPLATZ

Telephon 56.743

Telegr.: Bronze

\*

BELEUCHTUNGSKÖRPER

BRONZEWAREN

METALLARBEITEN

# HELUAN Teppiche

wurden von uns vor drei Jahren aus Egypten in die Schweiz eingeführt. Aus handgesponnener, naturfarbener ägyptischer Schafwolle nach unseren Originalmustern von Hand gewoben, haben sie durch ihre eigenartige Schönheit und ihre praktischen Eigenschaften sofort begeisterte Aufnahme gefunden. Sie sind für moderne Räume wie geschaffen und vereinigen Schönheit mit praktischen Vorzügen und niedrigem Preis.



TEPPICHHAUS

**Schuster**

Schuster & Co, Zürich, Bahnhofstrasse 18  
Gleiches Haus in St. Gallen

Lernen Sie **2** Worte:

**OTIS-DIENST**

und Sie können **3** Worte vergessen:



Erlauben Sie uns, Ihnen das Wesen und die Vorteile des bei Tausenden von Aufzügen bewährten OTIS-DIENSTES ohne Verbindlichkeit vortragen zu dürfen.

**OTIS AUFZUGSWERKE**

Zürich · Birmensdorferstrasse 273 · Telephon 32.166  
Ascenseurs Otis, Lausanne, Galeries du Commerce, Telephon 29.321

Dem Fortschritt der Technik folgend,  
besitzt

# TERRASIT- VERPUTZ

nun **wasserabweisende Eigenschaft**

Die Qualitätsverbesserung wird dadurch  
frappant.

**HANS ZIMMERLI**

Mineral-Mahlwerke und Terrasit-Industrie  
Zürich 4 · Zimmerlistrasse-Eglistrasse 16  
Telephon 37.059