

**Zeitschrift:** Das Werk : Architektur und Kunst = L'oeuvre : architecture et art  
**Band:** 20 (1933)  
**Heft:** 8  
  
**Rubrik:** Reformierte Kirche Horn (Kt. Thurgau) : Architekt Emil Schäfer, Zürich

### **Nutzungsbedingungen**

Die ETH-Bibliothek ist die Anbieterin der digitalisierten Zeitschriften auf E-Periodica. Sie besitzt keine Urheberrechte an den Zeitschriften und ist nicht verantwortlich für deren Inhalte. Die Rechte liegen in der Regel bei den Herausgebern beziehungsweise den externen Rechteinhabern. Das Veröffentlichen von Bildern in Print- und Online-Publikationen sowie auf Social Media-Kanälen oder Webseiten ist nur mit vorheriger Genehmigung der Rechteinhaber erlaubt. [Mehr erfahren](#)

### **Conditions d'utilisation**

L'ETH Library est le fournisseur des revues numérisées. Elle ne détient aucun droit d'auteur sur les revues et n'est pas responsable de leur contenu. En règle générale, les droits sont détenus par les éditeurs ou les détenteurs de droits externes. La reproduction d'images dans des publications imprimées ou en ligne ainsi que sur des canaux de médias sociaux ou des sites web n'est autorisée qu'avec l'accord préalable des détenteurs des droits. [En savoir plus](#)

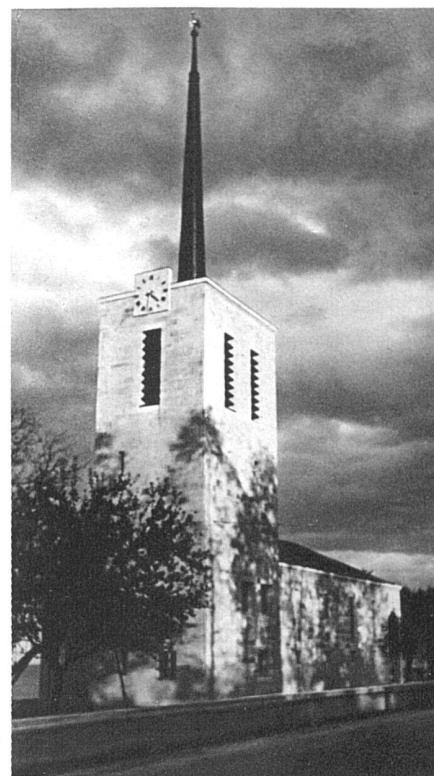
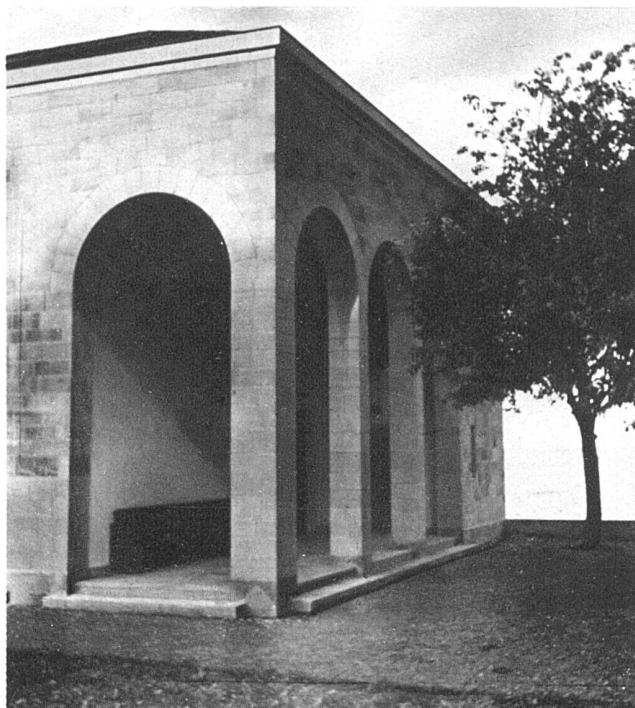
### **Terms of use**

The ETH Library is the provider of the digitised journals. It does not own any copyrights to the journals and is not responsible for their content. The rights usually lie with the publishers or the external rights holders. Publishing images in print and online publications, as well as on social media channels or websites, is only permitted with the prior consent of the rights holders. [Find out more](#)

**Download PDF:** 24.01.2026

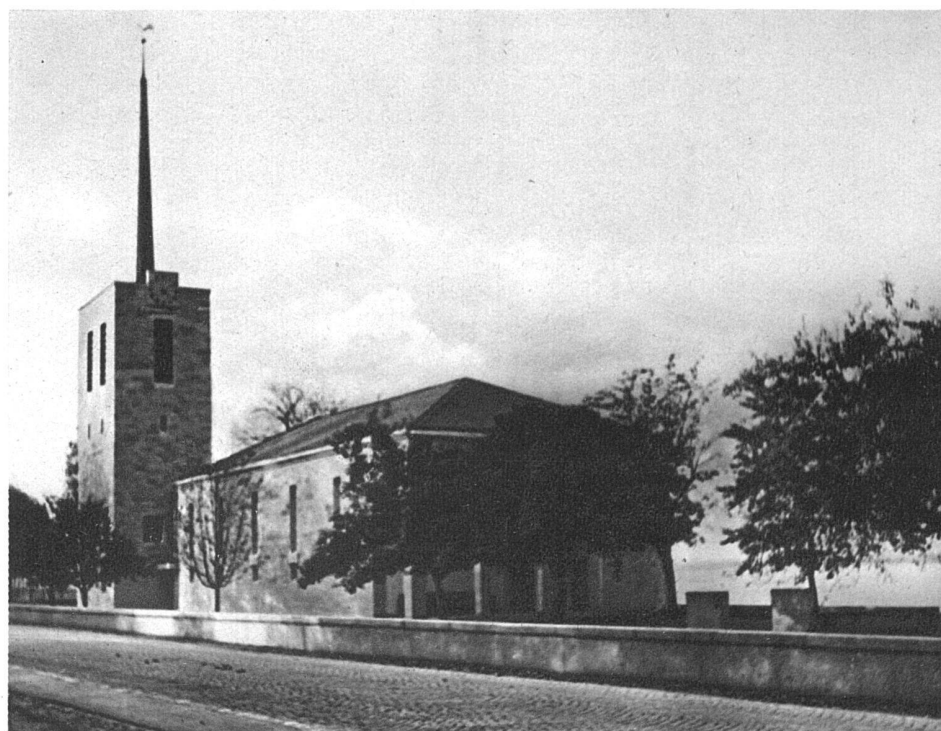
**ETH-Bibliothek Zürich, E-Periodica, <https://www.e-periodica.ch>**

Reformierte Kirche Horn (Kt. Turgau)  
Emil Schäfer, Arch. BSA, Zürich



Ansicht von Westen

Vorhalle, Südostecke  
Ueber dem Haupteingang in der Vorhalle wird ein Relief  
«Bergpredigt» von Bildhauer Franz Fischer SWB,  
Oerlikon, eingelassen



Ansicht von Süden

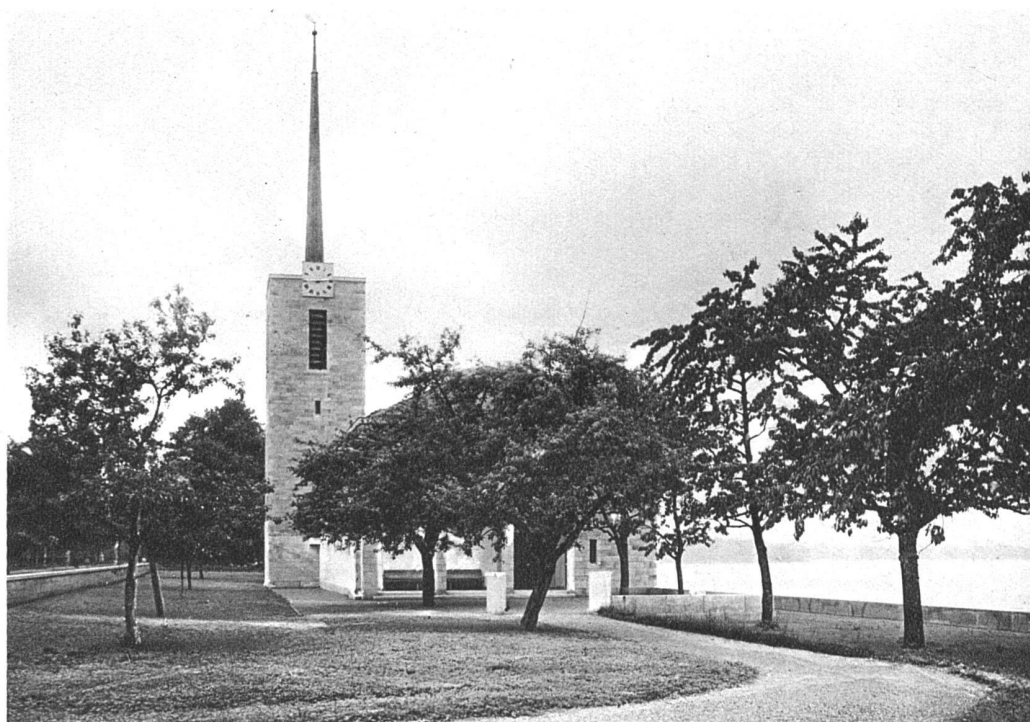
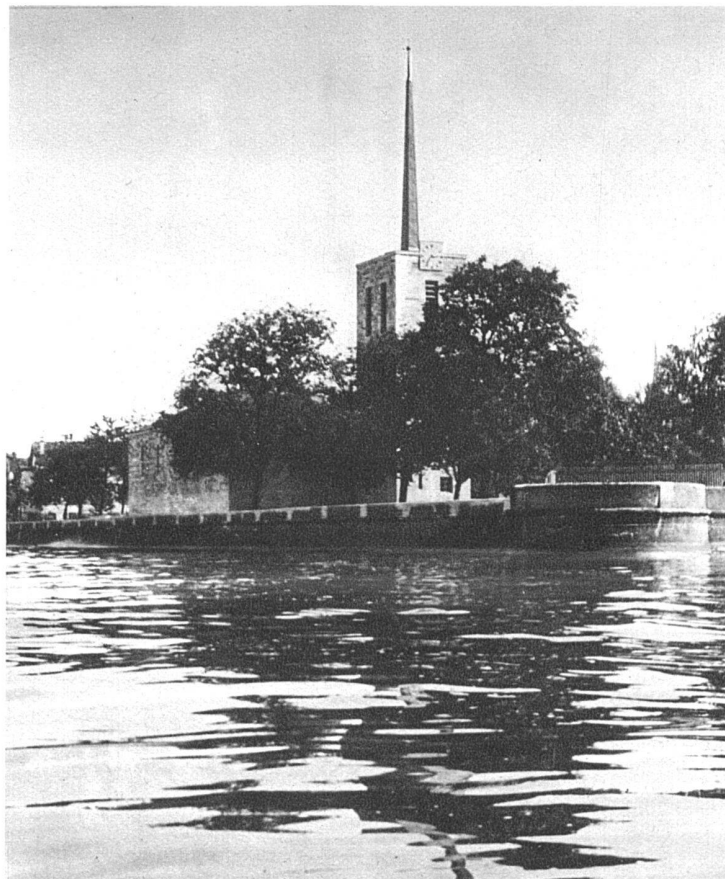
Reformierte Kirche Horn (Kt. Thurgau)  
 Emil Schäfer, Arch. BSA, Zürich  
 erbaut 1929/30

Fassaden verkleidet mit gesägtem  
 Sandstein aus St. Margrethen als Binder-  
 und Läuferschichten  
 Das Dach ist mit Walliser Schiefer, der  
 Turm mit Kupferblech eingedeckt

Fotos S. 240–243 von J. Schärer, Zürich

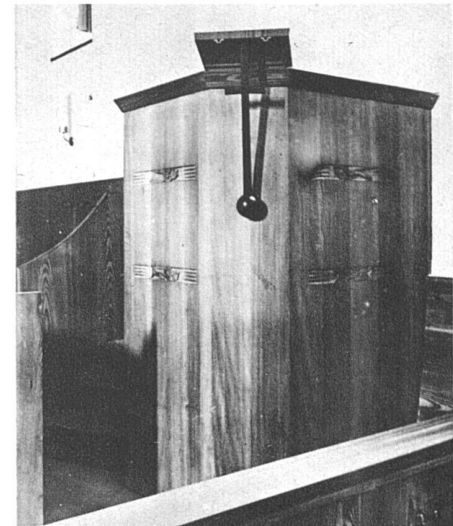
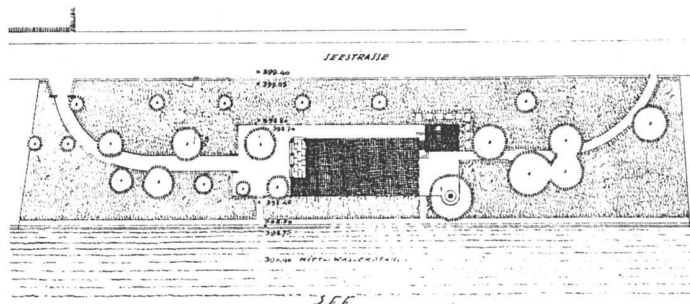
Ansicht von Nordwesten

unten: Ansicht von Südosten

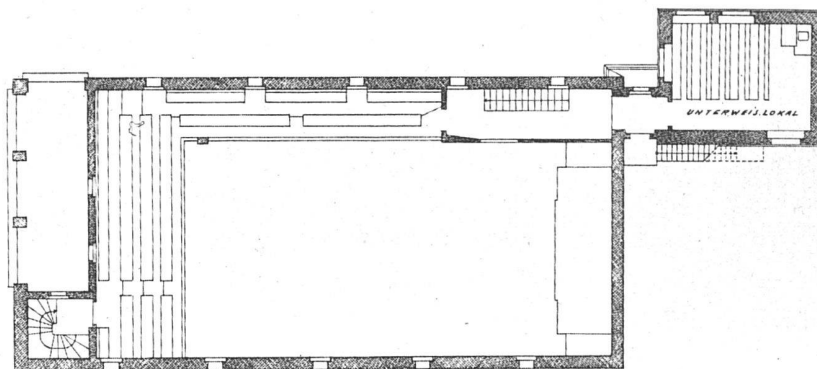


Reformierte Kirche Horn (Kt. Thurgau)  
 Emil Schäfer Arch. BSA, Zürich  
 Erbaut 1929/30

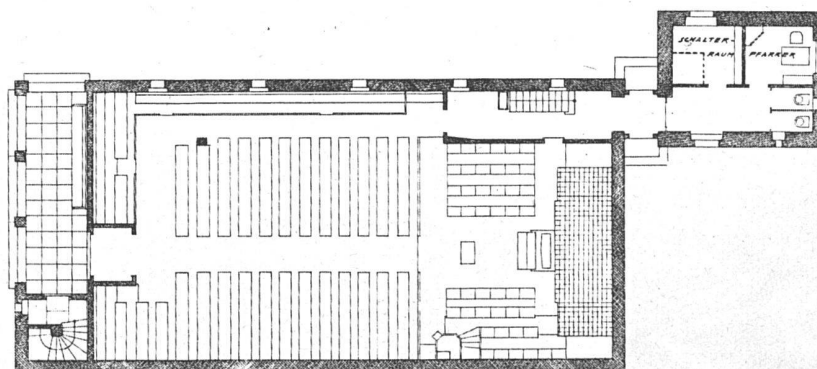
Situationsplan 1:1500



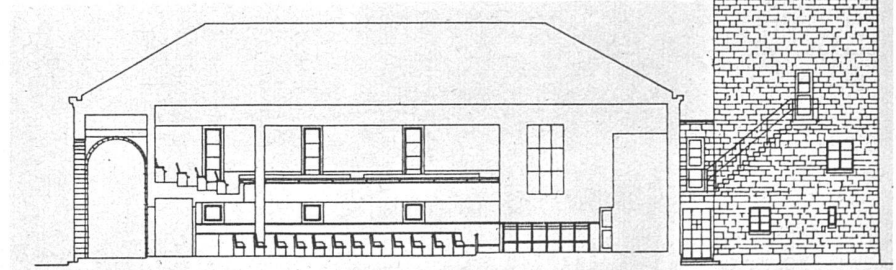
Kanzel

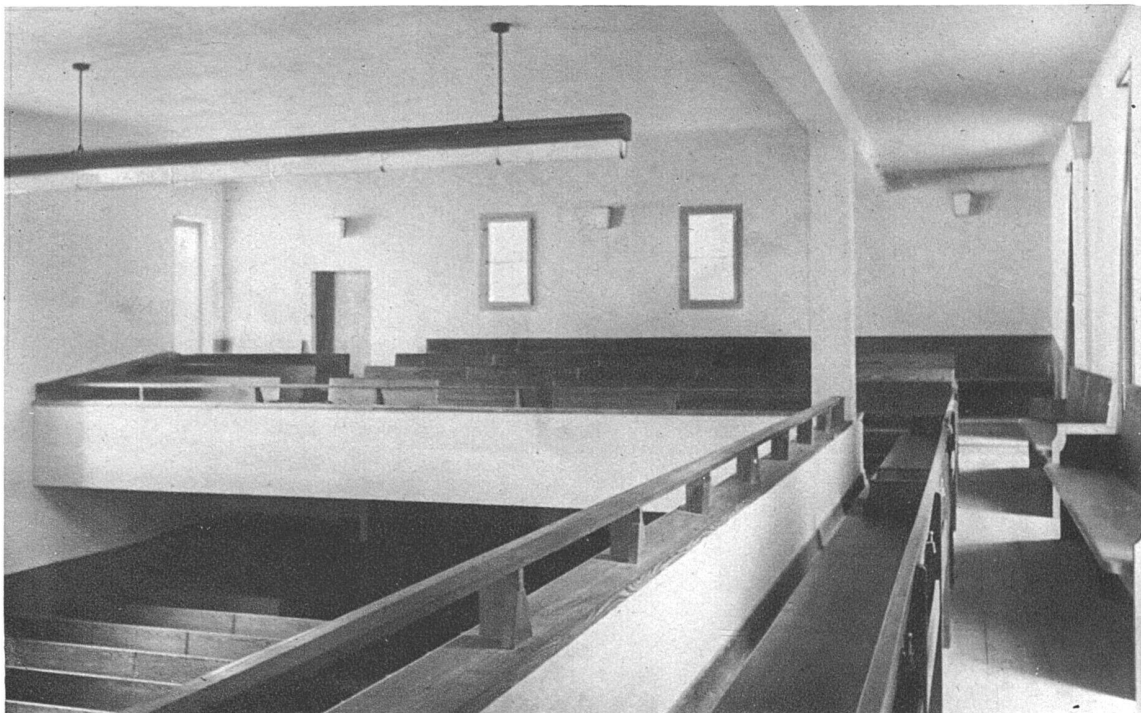


Grundrisse Schiff  
 und Emporen  
 1:300



Längsschnitt 1:300





Reformierte Kirche Horn (Kt. Thurgau) Emil Schäfer, Arch. BSA, Zürich  
 Decken und Wände verputzt und grün gestrichen. Bestuhlung, Orgelgehäuse und Kanzel in naturfarbigem Lärchenholz  
 Bodenbelag aus rotbraunen Terrakottaplatten

Blick gegen Kanzel und Orgel, links Fenster mit Glasmalerei nach Entwurf von Otto Morach SWB, Zürich  
 Holzschnitzerei an Orgel und Kanzel von Bildhauer Carl Fischer SWB, Zürich

