

**Zeitschrift:** Das Werk : Architektur und Kunst = L'oeuvre : architecture et art  
**Band:** 20 (1933)  
**Heft:** 7

## **Werbung**

### **Nutzungsbedingungen**

Die ETH-Bibliothek ist die Anbieterin der digitalisierten Zeitschriften auf E-Periodica. Sie besitzt keine Urheberrechte an den Zeitschriften und ist nicht verantwortlich für deren Inhalte. Die Rechte liegen in der Regel bei den Herausgebern beziehungsweise den externen Rechteinhabern. Das Veröffentlichen von Bildern in Print- und Online-Publikationen sowie auf Social Media-Kanälen oder Webseiten ist nur mit vorheriger Genehmigung der Rechteinhaber erlaubt. [Mehr erfahren](#)

### **Conditions d'utilisation**

L'ETH Library est le fournisseur des revues numérisées. Elle ne détient aucun droit d'auteur sur les revues et n'est pas responsable de leur contenu. En règle générale, les droits sont détenus par les éditeurs ou les détenteurs de droits externes. La reproduction d'images dans des publications imprimées ou en ligne ainsi que sur des canaux de médias sociaux ou des sites web n'est autorisée qu'avec l'accord préalable des détenteurs des droits. [En savoir plus](#)

### **Terms of use**

The ETH Library is the provider of the digitised journals. It does not own any copyrights to the journals and is not responsible for their content. The rights usually lie with the publishers or the external rights holders. Publishing images in print and online publications, as well as on social media channels or websites, is only permitted with the prior consent of the rights holders. [Find out more](#)

**Download PDF:** 24.01.2026

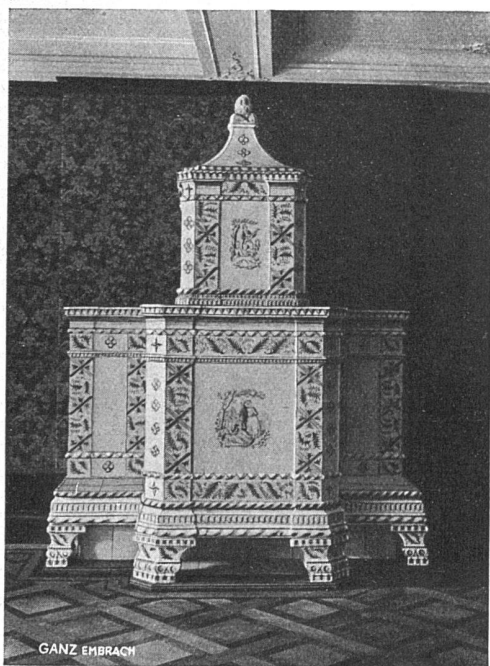
**ETH-Bibliothek Zürich, E-Periodica, <https://www.e-periodica.ch>**

# Flachbedachungen Terrassenbeläge Grundwasser- Abdichtungen

Verlangen Sie Ausführungsmuster,  
Vorschläge und Offerten

## H. SÜSSMANN ZÜRICH-AFFOLTERN

ISOTEKT-Flachbedachungen und  
Abdichtungen    Telephon 69.104



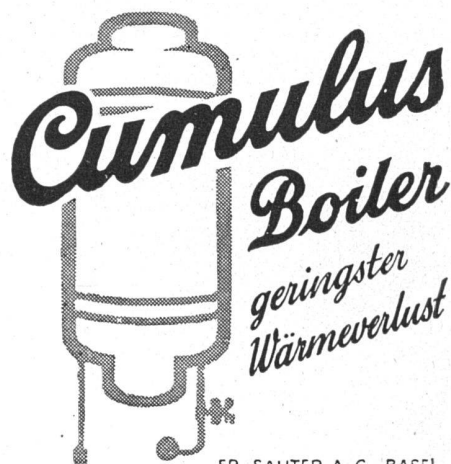
Bemalter Kachelofen im Café Huguenin (Zürstube), Zürich

### Ganz & Cie Embrach

Aelteste Fabrik für Kachelöfen aller Art in ein-  
facher und künstlerisch bester Ausführung

## Tadellose Isolation!

Das Wasser bleibt auch  
bei ausgeschaltetem Strom  
noch stundenlang heiss.  
Mit dem



FR. SAUTER A.-G. BASEL



In vielen Schweizer Postämtern  
finden Sie die schalldichten  
Antiphon-Telephon-Kabinen.  
Ihre solide Bauart hält der  
stärksten Beanspruchung Stand.

Antiphon ist der Inbegriff einer  
wirklich guten Telephonkabine.  
Höchstreichbare Schall-  
Abdichtung — trotzdem  
kein Staub und keine Stickluft.  
Modelle von der einfachsten  
bis zu der feinsten Ausführung.

## Antiphon Telephon- Kabinen

Durch In- und Ausland-Patente geschützt, • Verlangen Sie Prospekte  
und unverbindliche Vorschläge durch die Allein-Fabrikanten:

**A. BLASER & SÖHNE, SCHWYZ, Telephon 76 u. 435**

**A. BATZ & CIE** NACHFOLGER V.  
R. WINKLER & CIE

WASERSTRASSE 16  
TELEPHON 23.571

**ZÜRICH**



FABRIKATI-  
ON • FEINER  
SITZMÖBEL



Mittelst

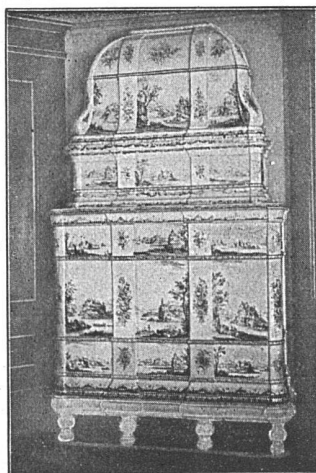
**CONTEX**

erzielen Sie äusserst widerstandsfähige und  
ästhetisch wirkende BETONSICHTFLÄCHEN



**CONTEX S.A. GENÈVE**

TELEPHON 41.680 CASE RIVE 244



*Hochfeuerfeste Qualitätsware*

OFENFABRIK KOHLER A.G.

METT-BIEL

**EINFRIEDUNGEN**

aus Holz, unter Druck mit heissem Teeröl imprägniert  
10 Jahre Garantie gegen Fäulnis  
Solid, geschmackvoll, billig

**HOLZPFLASTER**

für Werkstätten, Remisen, Garagen, Plätze, Strassen



Telephon 46 / Telegramme: Teeröl

**BAHNSCHWELLEN  
UND HÖLZER FÜR BAHNBAU**

jeglicher Art / Imprägnierung mit Teeröl nach  
Vorschriften der S.B.B.