

Objektyp: **Advertising**

Zeitschrift: **Das Werk : Architektur und Kunst = L'oeuvre : architecture et art**

Band (Jahr): **20 (1933)**

Heft 7

PDF erstellt am: **21.09.2024**

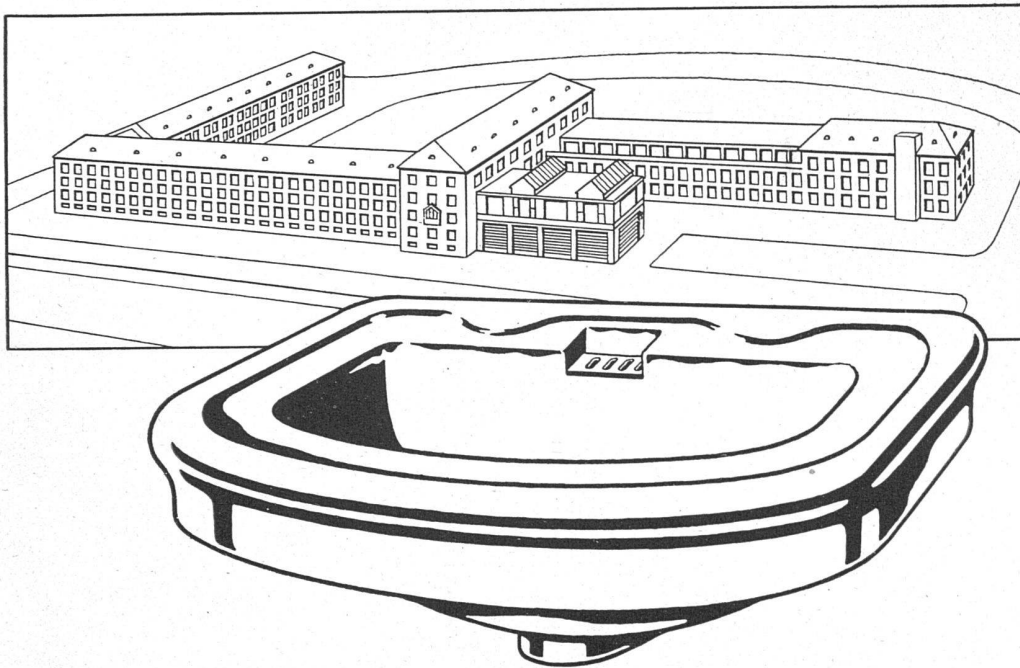
Nutzungsbedingungen

Die ETH-Bibliothek ist Anbieterin der digitalisierten Zeitschriften. Sie besitzt keine Urheberrechte an den Inhalten der Zeitschriften. Die Rechte liegen in der Regel bei den Herausgebern. Die auf der Plattform e-periodica veröffentlichten Dokumente stehen für nicht-kommerzielle Zwecke in Lehre und Forschung sowie für die private Nutzung frei zur Verfügung. Einzelne Dateien oder Ausdrucke aus diesem Angebot können zusammen mit diesen Nutzungsbedingungen und den korrekten Herkunftsbezeichnungen weitergegeben werden. Das Veröffentlichen von Bildern in Print- und Online-Publikationen ist nur mit vorheriger Genehmigung der Rechteinhaber erlaubt. Die systematische Speicherung von Teilen des elektronischen Angebots auf anderen Servern bedarf ebenfalls des schriftlichen Einverständnisses der Rechteinhaber.

Haftungsausschluss

Alle Angaben erfolgen ohne Gewähr für Vollständigkeit oder Richtigkeit. Es wird keine Haftung übernommen für Schäden durch die Verwendung von Informationen aus diesem Online-Angebot oder durch das Fehlen von Informationen. Dies gilt auch für Inhalte Dritter, die über dieses Angebot zugänglich sind.

ASYL NEUMUNSTER · Architekten: Gebr. Pfister, Zürich
340 sanitäre Apparate aus Laufner-Feuerton wurden eingebaut. Ein Beweis, dass der kluge Architekt, im Bestreben, den Bau mit dauerhaften und zweckentsprechenden sanitären Apparaten zu versehen, den bewährten Feuerton verwendet.

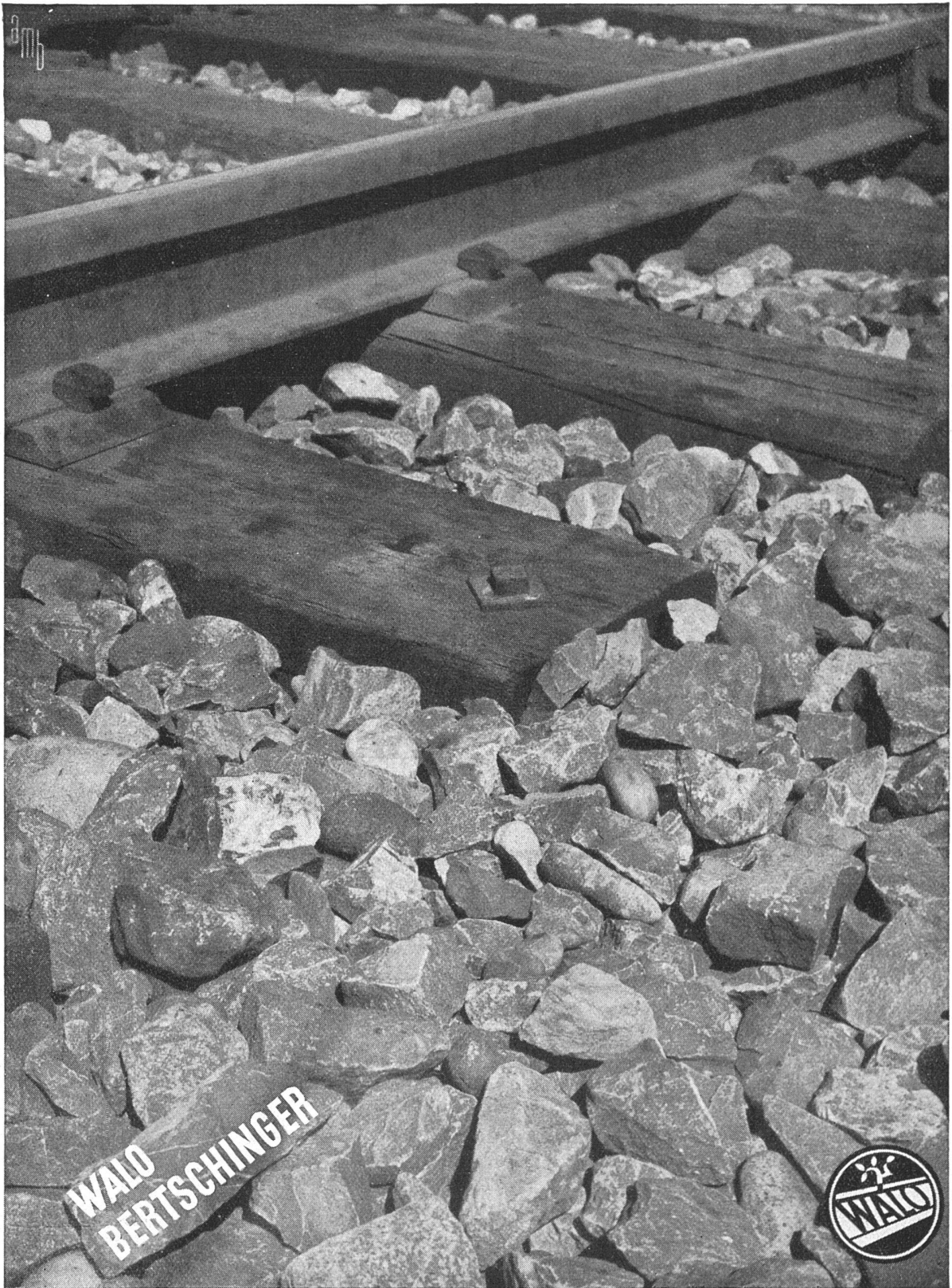


LAUFEN FEUERTON

ist bestes keramisches Schweizer Material und **allen** Auslandsprodukten ebenbürtig. Unser Feuerton ist haarrissfrei und infolge seiner harten Glasur äusserst widerstandsfähig. Feuerton ist blendend weisses Material, das dem Waschtisch Form und Eleganz verleiht. Feuerton hat sich seit Jahrzehnten vorzüglich bewährt.

A.-G. für Keramische Industrie Laufen





Geleiseanlagen für Industrie u. Bahnen Projektierung u. Einbau Lieferung von Oberbaumaterial
Zürich, Stampfenbachstrasse 12 und Filialen in der übrigen Schweiz

XXVIII