

**Zeitschrift:** Das Werk : Architektur und Kunst = L'oeuvre : architecture et art  
**Band:** 20 (1933)  
**Heft:** 7

**Rubrik:** Atelier und Wohnhaus des Bildhauers Georg Kolbe in Berlin-Charlottenburg : Architekt Ernst Rentsch

### **Nutzungsbedingungen**

Die ETH-Bibliothek ist die Anbieterin der digitalisierten Zeitschriften auf E-Periodica. Sie besitzt keine Urheberrechte an den Zeitschriften und ist nicht verantwortlich für deren Inhalte. Die Rechte liegen in der Regel bei den Herausgebern beziehungsweise den externen Rechteinhabern. Das Veröffentlichen von Bildern in Print- und Online-Publikationen sowie auf Social Media-Kanälen oder Webseiten ist nur mit vorheriger Genehmigung der Rechteinhaber erlaubt. [Mehr erfahren](#)

### **Conditions d'utilisation**

L'ETH Library est le fournisseur des revues numérisées. Elle ne détient aucun droit d'auteur sur les revues et n'est pas responsable de leur contenu. En règle générale, les droits sont détenus par les éditeurs ou les détenteurs de droits externes. La reproduction d'images dans des publications imprimées ou en ligne ainsi que sur des canaux de médias sociaux ou des sites web n'est autorisée qu'avec l'accord préalable des détenteurs des droits. [En savoir plus](#)

### **Terms of use**

The ETH Library is the provider of the digitised journals. It does not own any copyrights to the journals and is not responsible for their content. The rights usually lie with the publishers or the external rights holders. Publishing images in print and online publications, as well as on social media channels or websites, is only permitted with the prior consent of the rights holders. [Find out more](#)

**Download PDF:** 22.01.2026

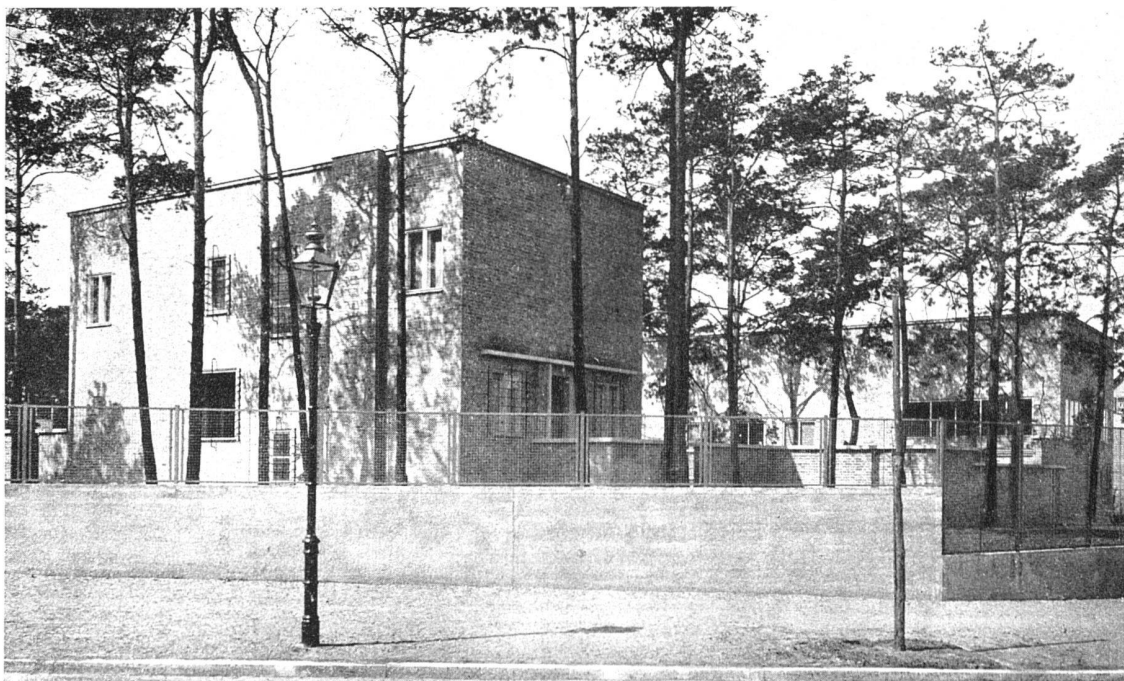
**ETH-Bibliothek Zürich, E-Periodica, <https://www.e-periodica.ch>**



Links Wohnhaus, rechts Atelier aus Nordwesten

Atelier und Wohnhaus des Bildhauers Georg Kolbe in Berlin-Charlottenburg  
Ernst Rentsch, Architekt BSA, Basel

Wohnhaus und Atelier aus Nordosten



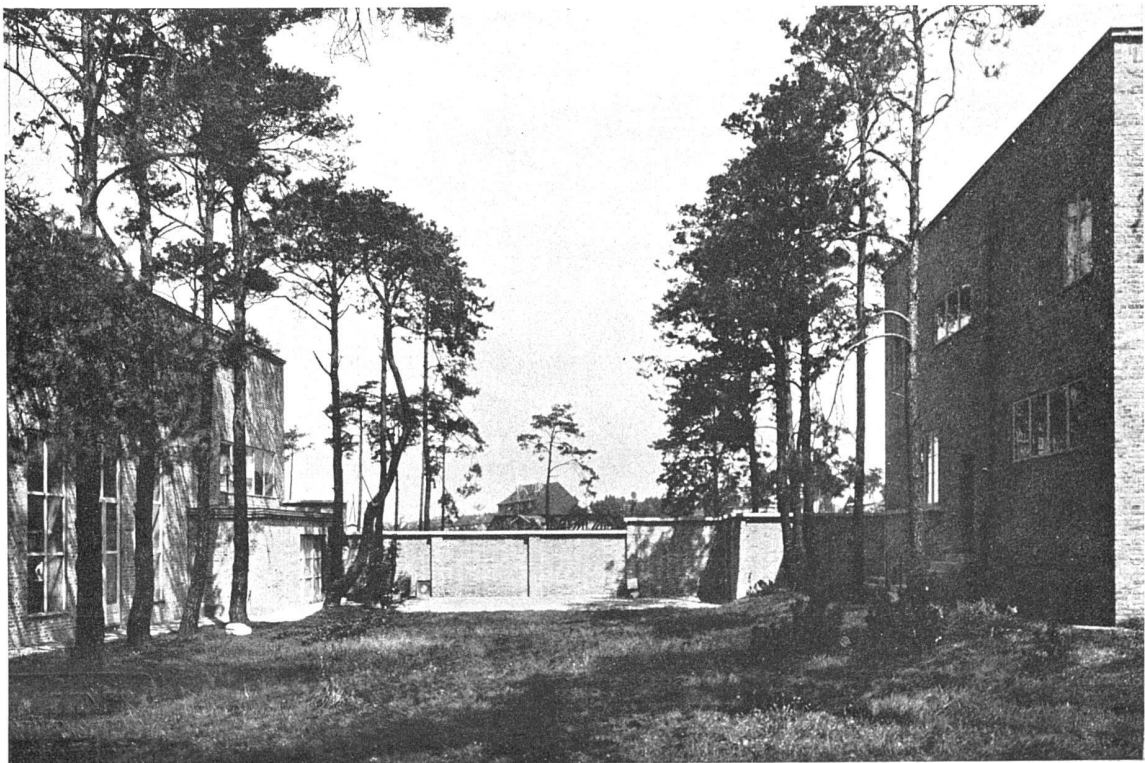


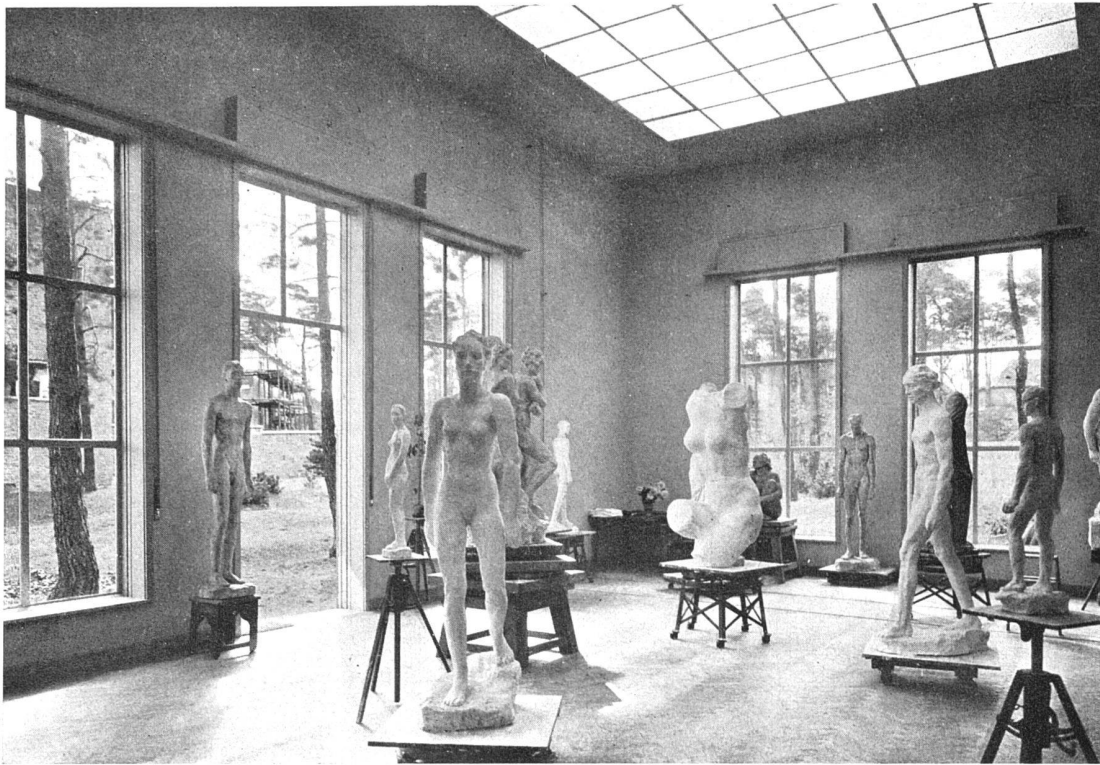
Ateliergebäude, Ostseite mit Arbeitshof  
 Atelier und Wohnhaus des Bildhauers Georg Kolbe in Berlin-Charlottenburg  
 Ernst Rentsch, Architekt BSA Basel

Gegeben war ein mit Kiefern bestandener Grund an einer Strassen-  
 biegung. Als Arbeitsraum im Freien zwischen Wohnhaus und Atelier-  
 gebäude konnte die Lichtung eines ehemaligen Waldweges

benützt werden. Die Kiefern zu beiden Seiten blieben erhalten. Gegen  
 die Strasse breite Rasenstreifen mit Kiefern statt Vorgärten. Ueber dem  
 Ateliergebäude Dachterrasse.

Arbeitshof, Blick nach Norden, links Atelier, rechts Wohnhaus

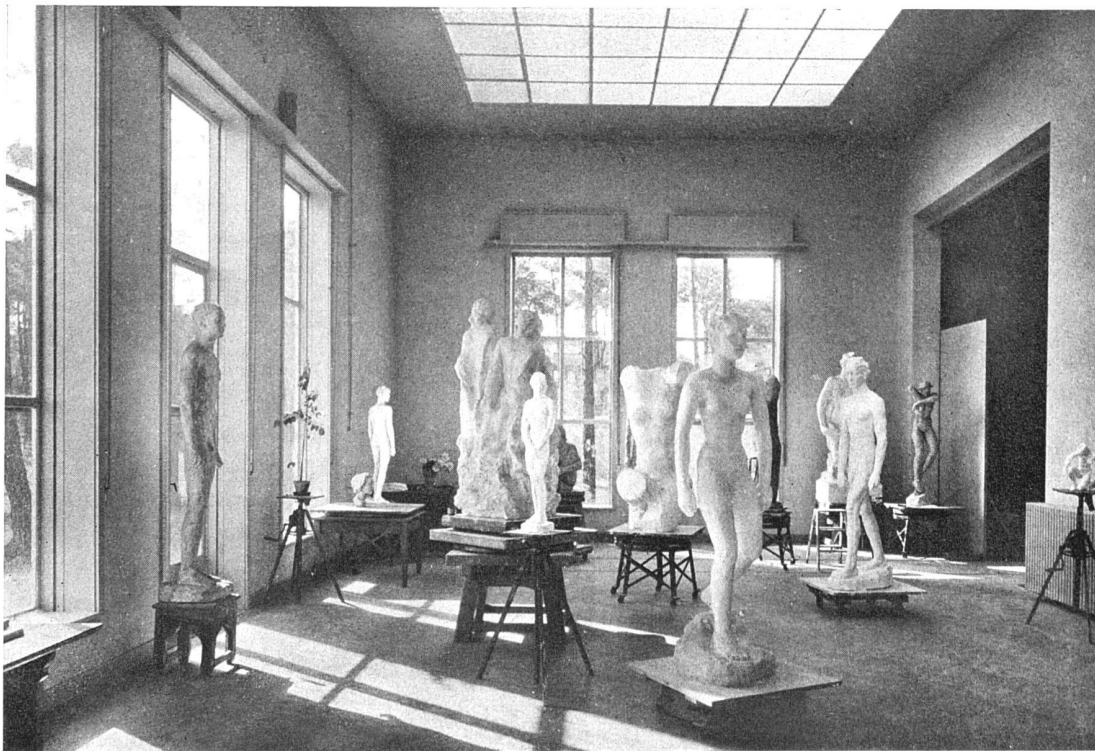




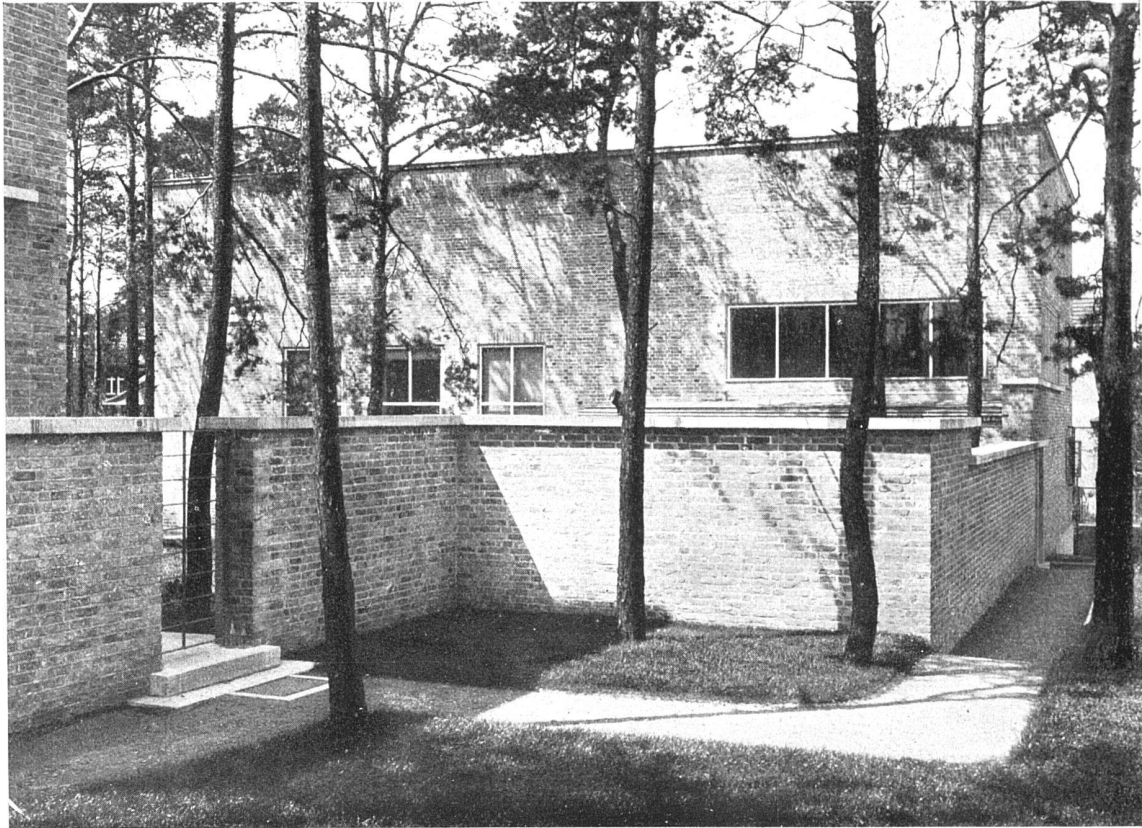
Atelier des Bildhauers Georg Kolbe in Berlin-Charlottenburg

Ernst Rentsch, Architekt BSA, Basel

Die Fenster können durch Rolläden gänzlich geschlossen werden, um das Arbeiten bei reinem Oberlicht zu ermöglichen







Das Ateliergebäude aus Nordosten, links vorn Hauseingang  
 Atelier und Wohnhaus des Bildhauers Georg Kolbe in Berlin-Charlottenburg  
 Ernst Rentsch, Architekt BSA, Basel

