

Zeitschrift: Das Werk : Architektur und Kunst = L'oeuvre : architecture et art
Band: 20 (1933)
Heft: 5

Werbung

Nutzungsbedingungen

Die ETH-Bibliothek ist die Anbieterin der digitalisierten Zeitschriften auf E-Periodica. Sie besitzt keine Urheberrechte an den Zeitschriften und ist nicht verantwortlich für deren Inhalte. Die Rechte liegen in der Regel bei den Herausgebern beziehungsweise den externen Rechteinhabern. Das Veröffentlichen von Bildern in Print- und Online-Publikationen sowie auf Social Media-Kanälen oder Webseiten ist nur mit vorheriger Genehmigung der Rechteinhaber erlaubt. [Mehr erfahren](#)

Conditions d'utilisation

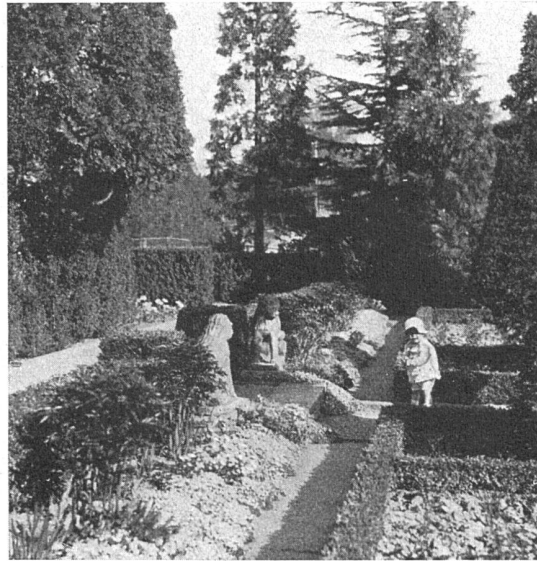
L'ETH Library est le fournisseur des revues numérisées. Elle ne détient aucun droit d'auteur sur les revues et n'est pas responsable de leur contenu. En règle générale, les droits sont détenus par les éditeurs ou les détenteurs de droits externes. La reproduction d'images dans des publications imprimées ou en ligne ainsi que sur des canaux de médias sociaux ou des sites web n'est autorisée qu'avec l'accord préalable des détenteurs des droits. [En savoir plus](#)

Terms of use

The ETH Library is the provider of the digitised journals. It does not own any copyrights to the journals and is not responsible for their content. The rights usually lie with the publishers or the external rights holders. Publishing images in print and online publications, as well as on social media channels or websites, is only permitted with the prior consent of the rights holders. [Find out more](#)

Download PDF: 04.04.2026

ETH-Bibliothek Zürich, E-Periodica, <https://www.e-periodica.ch>



Gartenanlagen

Gebrüder Mertens • Zürich ☞



THONET-MÖBEL A.G. ZÜRICH BLEICHERWEG 10
TELEPHON 58.013 VERLANGEN SIE UNSERN KATALOG

Zentralheizungsfabrik

Lehmann & Cie

vormals Altorfer, Lehmann & Cie.

Gegründet 1899

Zentralheizungen aller Systeme
Sanitäre Anlagen
Tankanlagen für Benzin und Oel «Autorève»
Eigener Kesselbau

Zofingen

St. Gallen

Bern

Luzern

Basel

Die bösen Zeiten

zwingen zu Einsparungen, wo solche nur immer möglich sind. Machen Sie sich daher die neuzeitlichen Arbeitsgeräte zunutze, Sie werden mit ihnen besseres leisten und rascher zum Ziele gelangen. Die

Zeichenmaschine

„Kuhlmann“ als erste ist berufen, bei Arbeitszeiteinsparung bis zu 75% mehr zu leisten als die bisherigen Arbeitsmethoden.

Verlangen Sie Prospekt oder Vorführung.

GEBRÜDER
SCHOLL
AG · POSTSTRASSE 3 · ZÜRICH

Filze

gegen Schall
und Lärm

in Streifen, Platten
und in allen Spezialformen. Schallschwächend, angenehm und nützlich in unserer lärmigen Zeit. Lassen Sie unsere Spezial-Musterkarte kommen.



SCHOLL

Usterstrasse 5 · Zürich · Telefon 34.610

Marmorarbeiten

jeder Art liefern die Marmorwerke

Gerodetti & Co. AG., b. Bahnhof, Aarau

AUSSTELLUNGS-KALENDER

ORT	LOKAL	WERKE	DATUM
Aarau	Gewerbemuseum	Staatliche Kunstsammlung Staatliches Antiquarium mit Münzsammlung	ständig
Basel	Gewerbemuseum	Schülerausstellung Abteilung III Kunstgewerbe. a) Lehrlinge und Gehilfen b) Tagesklassen Sammlung Dr. Bühler, Basel, Südseekunst	} 7.—28. Mai 11. Juni b. 9. Juli 9. April b. 14. Mai 21. Mai b. 18. Juni April und Mai
	Kunsthalle Kupferstichkabinett	Georges Braque (200 Bilder) Sektion Basel G. S. M. B. A. Die moderne Künstlerlithographie	
Bern	Pro Arte Robert Klingele, Münsterberg Kunstsalon Bethie Thommen Güterstrasse 119	Bilder alter Meister — Schweizer Kunst des 19. und 20. Jahrh. Verkaufsstelle der Ortsgruppe Basel des SWB Wilhelm Gimmi, Paris	ständig ständig 15. Mai b. 15. Juni
	Kunsthalle Gewerbemuseum Kunsthändler A. Klipstein Amthausgasse 16	Gesamtausstellung Alice Bailly Schweizerische Bildhauer, Graphik von Henry Bischoff Gedächtnis-Ausstellung für Dr. Rudolf Mürger † 1928. Illustration, Trachtenbilder, Scheibenrisse und Wandmalerei Paul Boesch, heraldische Holzschnitte	} 23. April b. 21. Mai 28. Mai b. 9. Juli 7.—28. Mai 19. April b. 31. Mai
Biel	Galerie Fankhauser Eisengasse 2	Dora Lauterburg, Malerin, Bern	30. April b. 20. Mai
Genf	Musée d'Art et d'Histoire Musée Rath	William Métein, art. peintre, Percival Pernet, art. décorateur	6 au 28 mai
	Galerie Moos	Oeuvres récentes de François Barraud	15 mai au 15 juin
Schaff- hausen	Konvikt, Klosterstrasse Betz-Wirth, Ringkengässchen beim Herrenacker	Adolf Dietrich, Maler, Berlingen; Wilhelm Lehmann, Plastiker, Niederhelfenschwil Verkaufsstelle des Schweiz. Werkbundes	} 23. April b. 21. Mai ständig
St. Gallen	Museum	Hans Soppera, St. Gallen	6.—28. Mai
Winterthur	Kunstmuseum	Ernst Morgenthaler	7. Mai b. 18. Juni
	Gewerbemuseum P. Gachnang-Knupper Stadthausstrasse 51	Ergebnis des Holzhauswettbewerbes «Lignum» Kantonsschule Winterthur, Schriftausstellung Verkaufsstelle des Schweiz. Werkbundes	19. April b. 21. Mai 28. Mai b. 30. Juni ständig
Zürich	Kunstgewerbemuseum	Zürcher Werkkunst einst und jetzt Plakatausstellung	} 22. April b. 18. Juni 23. Aug. b. 15. Okt. bis 25. Mai 14. Mai b. Ende Juni 28. Mai b. 25. Juni 13. Mai b. 18. Juni bis 21. Mai bis Ende Mai ständig bis Ende Juni
	Kunsthaus	Fernand Léger Französische Maler des 19. Jahrhunderts Maurice Barraud, Georges Dessouslavy, Werner Feuz, Hermann Hahn, Edwin Hunziker, Curt Manz, Alexander Soldenhoff, J. R. Schellenberg, Adolf Thomann, Albert Wenner Carl Theodor Meyer-Basel 1860—1932	
	Graphische Sammlung der E. T. H. Galerie Aktuaryus Pelikanstrasse 3 Galerie Talacker A.-G.	Kollektivausstellungen: E. von Vistinghoff, Otto Wyler, Karla Goetz Sonderausstellung J. Epper, Schürch, W. Müller etc. Gemälde der italienischen Renaissance	
	Haus zur Spindel Talstrasse 18 Kunstsalon Wolfsberg Bederstrasse 109 Koller-Atelier	Ständige Verkaufs-Ausstellung von Arbeiten des Schweizer Kunstgewerbes und der Schweizer Heimindustrie Französische Malerei	

LUXFER-GLASBAU

NÄHERE ANGABEN IM SCHWEIZER BAUKATALOG

ROB. LOOSER & CIE, ZÜRICH
TELEPHON 37.295