

**Zeitschrift:** Das Werk : Architektur und Kunst = L'oeuvre : architecture et art  
**Band:** 20 (1933)  
**Heft:** 5

**Artikel:** Siedlung Geibel-Rosengartenstrasse und Tannenrauch-Besenrainstrasse der Gemeinnützigen Baugenossenschaft "Waidberg" Zürich, erbaut 1929-1930 : Architekt Willy Roth, Zürich

**Autor:** [s.n.]

**DOI:** <https://doi.org/10.5169/seals-86382>

### **Nutzungsbedingungen**

Die ETH-Bibliothek ist die Anbieterin der digitalisierten Zeitschriften auf E-Periodica. Sie besitzt keine Urheberrechte an den Zeitschriften und ist nicht verantwortlich für deren Inhalte. Die Rechte liegen in der Regel bei den Herausgebern beziehungsweise den externen Rechteinhabern. Das Veröffentlichen von Bildern in Print- und Online-Publikationen sowie auf Social Media-Kanälen oder Webseiten ist nur mit vorheriger Genehmigung der Rechteinhaber erlaubt. [Mehr erfahren](#)

### **Conditions d'utilisation**

L'ETH Library est le fournisseur des revues numérisées. Elle ne détient aucun droit d'auteur sur les revues et n'est pas responsable de leur contenu. En règle générale, les droits sont détenus par les éditeurs ou les détenteurs de droits externes. La reproduction d'images dans des publications imprimées ou en ligne ainsi que sur des canaux de médias sociaux ou des sites web n'est autorisée qu'avec l'accord préalable des détenteurs des droits. [En savoir plus](#)

### **Terms of use**

The ETH Library is the provider of the digitised journals. It does not own any copyrights to the journals and is not responsible for their content. The rights usually lie with the publishers or the external rights holders. Publishing images in print and online publications, as well as on social media channels or websites, is only permitted with the prior consent of the rights holders. [Find out more](#)

**Download PDF:** 02.04.2026

**ETH-Bibliothek Zürich, E-Periodica, <https://www.e-periodica.ch>**



Siedlung Geibel-Rosengartenstrasse, Zürich 6, aus Osten

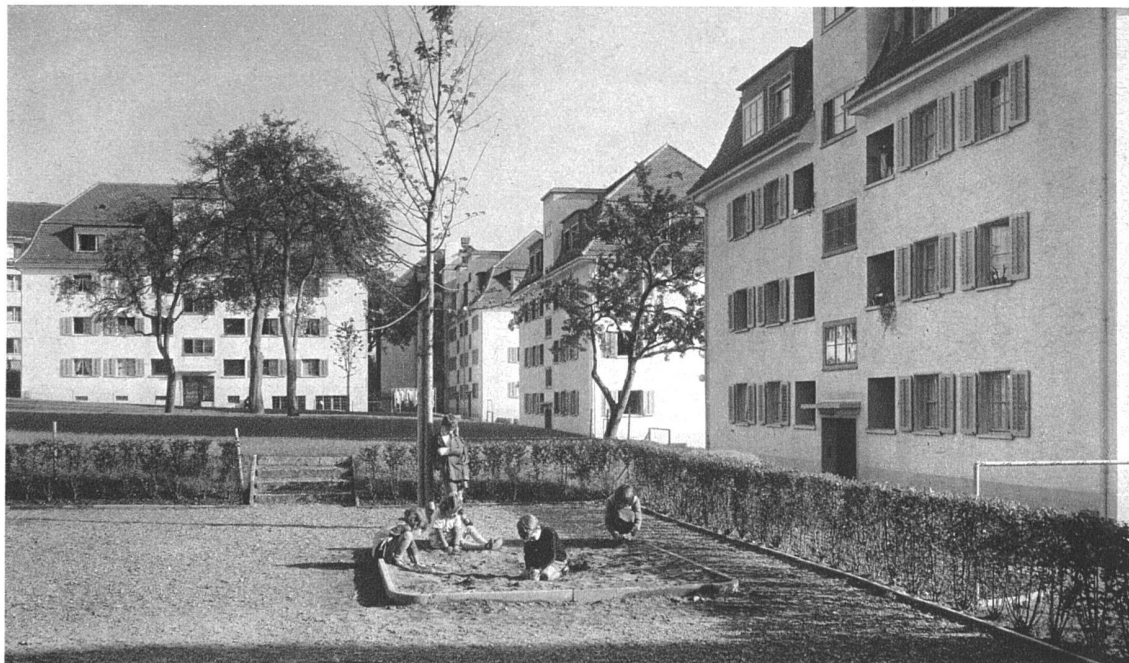
Siedlung Geibel-Rosengartenstrasse der Gemeinnützigen Baugenossenschaft «Waidberg» Zürich, erbaut 1929-1930 Willy Roth, Arch. BSA, Zürich

Diese Siedlung wurde im Jahre 1929/1930 erstellt. 12 Mehrfamilienhäuser mit total 80 Wohnungen, nämlich:

12 Wohnungen zu 2 Zimmern, Durchschnittszins (ohne Heizung) Fr. 1048.—, 41 zu 3 Zimmern Fr. 1295.—, 27 zu 4 Zimmern Fr. 1677.— und 5 Werkstätten. Die Raumhöhen betragen i. L. 2,15 m im Keller und Stockwerke i. L. 2,50 m.

Die Geibelstrasse gehört zur I. Bauzone: 3 Wohngeschosse plus ausgebautes Dachgeschoss. Die Rosengartenstrasse zur II. Zone: 2 Wohngeschosse mit ausgebautem Dachgeschoss.

Die Totalanlagekosten inkl. Land Fr. 1 730 594.—. Kubikmeterpreis Fr. 50.35. Anlagekosten pro Wohnung Fr. 20 975.—. Preis des Landes, fertig erschlossen, Fr. 28.55 m<sup>2</sup>. Finanzierung: Subvention durch Stadt



Häuser entlang der Geibelstrasse, Zürich 6, aus Nordwesten



Siedlung Tannenrauch-Besenrainstrasse, Zürich 2, aus Südosten

und Kanton Zürich 7%. I. Hypothek Bank 60%, II. Hypothek der Stadt Zürich 34%, III. Genossenschaftskapital 6%, total 100%.

Konstruktion: Umfassungsmauern, Backstein 39 cm und 25 cm mit 6 cm Schlackenplatten. Doppeldach. Zwischendecken aus Holzgebälk mit Schrägböden, teilweise Hohlsteindecken. Ausbau: Wände tapeziert

mit ruhigen, hellen Unitapeten, Oelfarbanstrich, Fernheizung und Fernwarmwasserversorgung, elektr. Herde, elektr. Waschküchen mit Waschmaschinen und Ausschwingmaschinen. Böden: Buchene Langriemen, Gänge und Küchen Holzterrazzo.



Siedlung Tannenrauch-Besenrainstrasse, Zürich 2, aus Osten



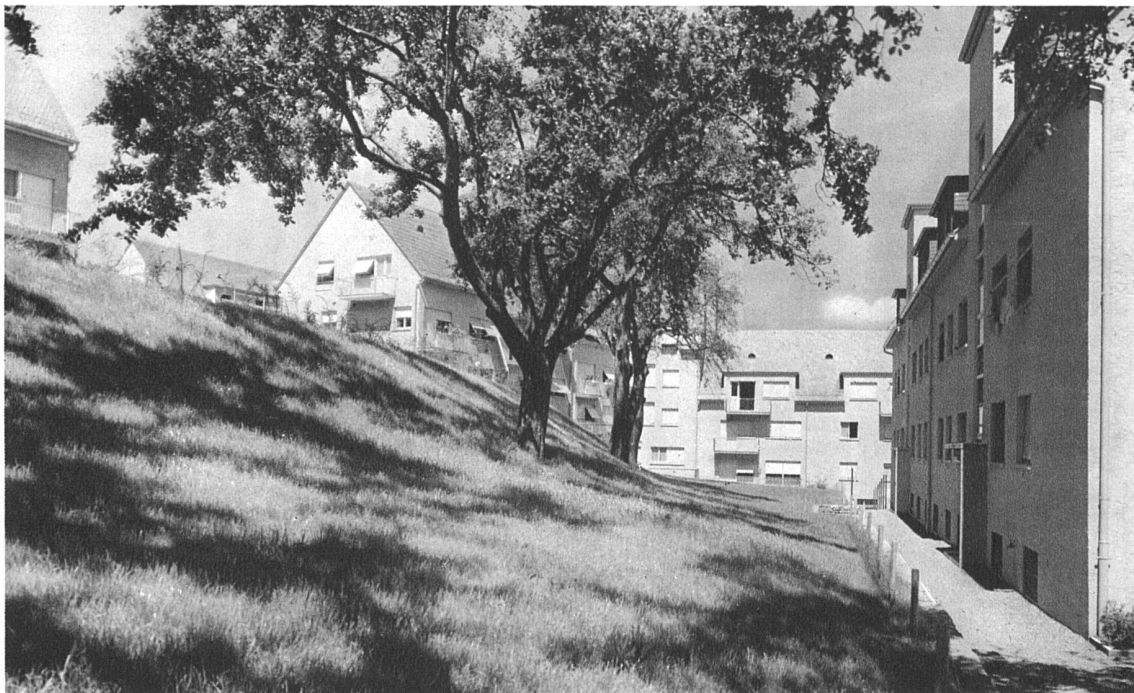
Siedlung Tannenrauch-Besenrainstrasse, Zürich 2 Blick aus Südosten

Siedlung Tannenrauch-Besenrainstrasse der Gemeinnützigen Baugenossenschaft «Waidberg» Zürich  
 erbaut 1930/1931 Willy Roth, Arch. BSA, Zürich

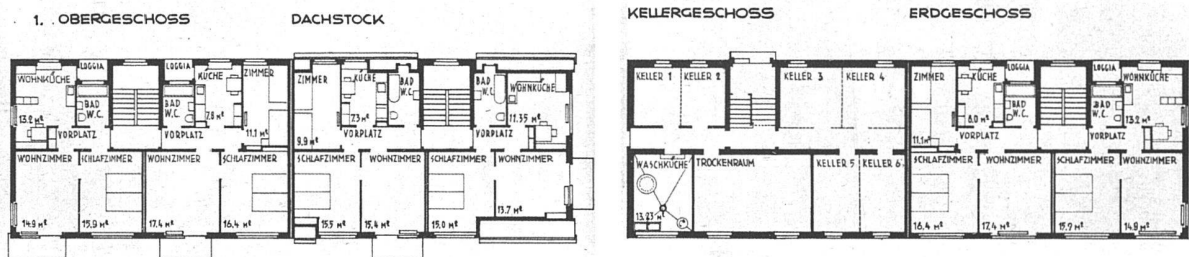
25 Doppelmehrfamilienhäuser. Die lichten Raumböhen betragen in den Stockwerken 2,50 m, im Keller 2,15 m.

Die Siedlung befindet sich in der II. Zone; Parterre, I. Stock und ausgebauter Dachstock. An Hängen war es möglich, teilweise noch Unter-

geschosswohnungen zu erstellen. 32 Wohnungen zu 2 Zimmern, durchschnittliche Miete Fr. 1140–1177, 91 zu 3 Zimmern, Fr. 1476–1475, 39 zu 4 Zimmern, Fr. 1781–1798, 3 zu 5 Zimmern, Fr. 2132, 1 Laden und 3 Werkstätten.



Siedlung Tannenrauch-Besenrainstrasse, Zürich 2 Willy Roth, Arch. BSA, Zürich Blick aus Süden

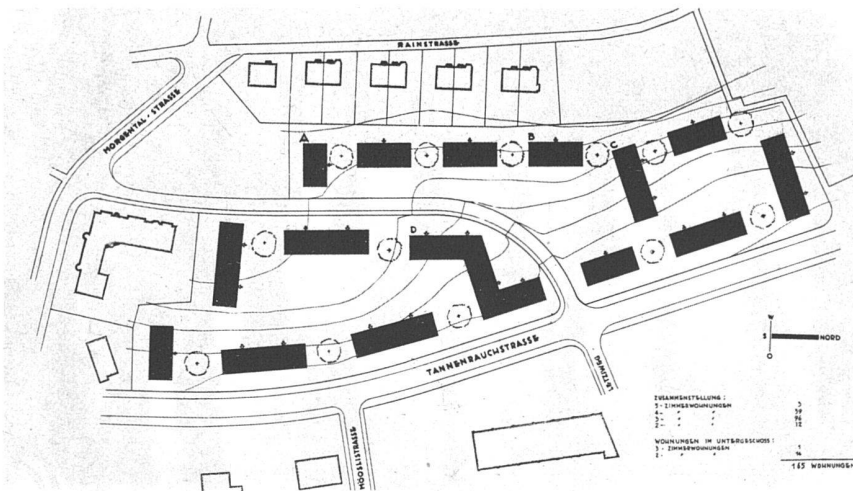


Anlagekosten total Fr. 3 381 981.—, Kubikmeterpreis Fr. 52.50, Boden unaufgeschlossen Fr. 17.—, aufgeschlossen Fr. 26.35, Anlagekosten pro Wohnung Fr. 20 637.—.

Finanzierung: I. Hypothek Bank 65%, II. Hypothek Stadt 29%, III. Genossenschaftskapital 6%, total 100%.

Konstruktion: Umfassungsmauern, Untergeschoss Backstein 39 cm,

Geschosse Patentisolerstein 32 cm. Doppeldach. Zwischendecken: Hohlsteendecken. Ausbau: Wände mit ruhigen Unitapeten in hellen Tönen tapeziert. Helle Oelfarbanstriche. Gänge und Zimmer Linoleumböden, Küche Plättli. Fernheizung und Fernwarmwasserversorgung mit halb-automatischer Oelfeuerung, elektr. Küchen und elektr. Waschküchen mit Waschmaschinen und Zentrifugen.



oben:  
Siedlung Tannenrauch-Besenrainstrasse  
Zürich 2  
Willy Roth, Arch. BSA, Zürich

Siedlung Tannenrauchstrasse  
Lageplan 1:3000  
Grundrisse 1:400