

Zeitschrift: Das Werk : Architektur und Kunst = L'oeuvre : architecture et art
Band: 20 (1933)
Heft: 5

Rubrik: Siedlung Eglisee, Basel, II. Bauetappe der "Woba"-Siedlung : Architekt Hermann Baur, Basel

Nutzungsbedingungen

Die ETH-Bibliothek ist die Anbieterin der digitalisierten Zeitschriften auf E-Periodica. Sie besitzt keine Urheberrechte an den Zeitschriften und ist nicht verantwortlich für deren Inhalte. Die Rechte liegen in der Regel bei den Herausgebern beziehungsweise den externen Rechteinhabern. Das Veröffentlichen von Bildern in Print- und Online-Publikationen sowie auf Social Media-Kanälen oder Webseiten ist nur mit vorheriger Genehmigung der Rechteinhaber erlaubt. [Mehr erfahren](#)

Conditions d'utilisation

L'ETH Library est le fournisseur des revues numérisées. Elle ne détient aucun droit d'auteur sur les revues et n'est pas responsable de leur contenu. En règle générale, les droits sont détenus par les éditeurs ou les détenteurs de droits externes. La reproduction d'images dans des publications imprimées ou en ligne ainsi que sur des canaux de médias sociaux ou des sites web n'est autorisée qu'avec l'accord préalable des détenteurs des droits. [En savoir plus](#)

Terms of use

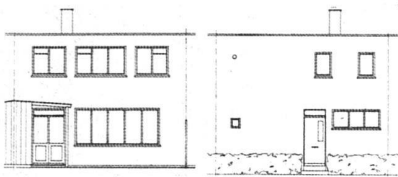
The ETH Library is the provider of the digitised journals. It does not own any copyrights to the journals and is not responsible for their content. The rights usually lie with the publishers or the external rights holders. Publishing images in print and online publications, as well as on social media channels or websites, is only permitted with the prior consent of the rights holders. [Find out more](#)

Download PDF: 02.04.2026

ETH-Bibliothek Zürich, E-Periodica, <https://www.e-periodica.ch>

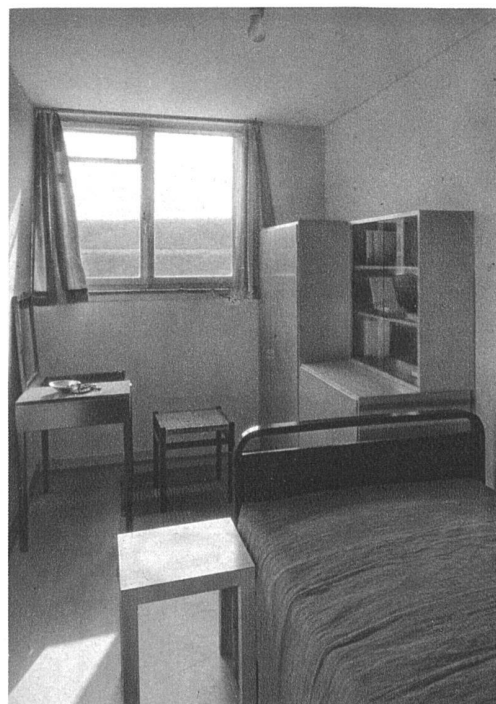


Reihenhäuser an der Fasanenstrasse Gartenseite (Südseite)



Siedlung Eglisee, Basel Hermann Baur, Arch. BSA, Basel II. Bauetappe der «Woba»-Siedlung, 28 Einfamilienhäuser

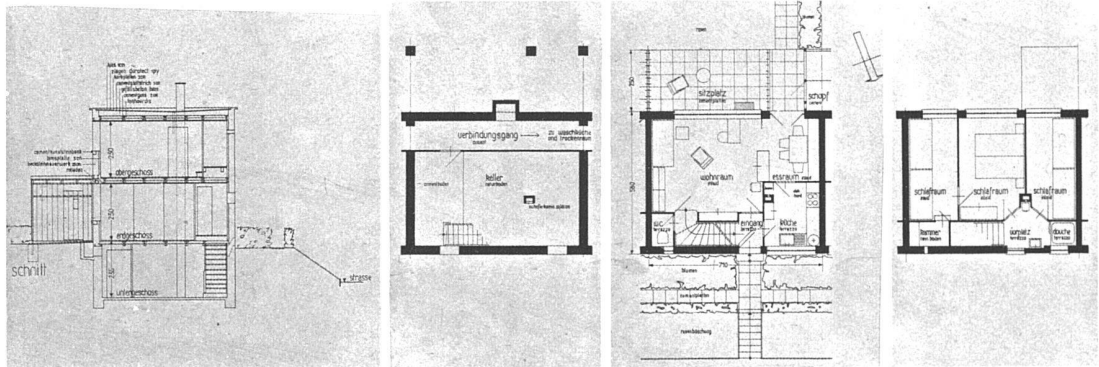
links: Gartenseite (Süden) rechts: Strassenseite (Norden)
unten: links Wohnzimmer, rechts Schlafraum Fassaden 1:300



Aufnahmen S. 151 und 152 von Foto Spreng, Basel



Reihenhäuser an der Fasanenstrasse, Eglisee Basel Arch. Hermann Baur BSA Gartenseite (Süden)



Schnitt 1:300 Grundrisse 1:300

Durchblick aus der Küche in Essraum und Garten

Orientierung: Ziemlich genau Ost-West, deshalb sämtliche Wohnräume nach Süden; relativ breiter, und wenig tiefer Grundriss. Die Häuser, für Familien mit mehreren Kindern berechnet, enthalten:

Im Erdgeschoss einen grossen Wohnraum, davon leicht abgetrennt Essraum mit Sitzbank, unmittelbar neben der Küche. Von hier aus ebenerdiger Austritt auf einen gedeckten Sitzplatz mit kleinem Abstellraum.

Obergeschoss: 3 Schlafräume mit max. 6 Betten, Vorplatz mit Waschgelegenheit, Duschenraum, kleiner Abstellraum.

Die Häuser sind ganz unterkellert. Gemeinsame Waschküche mit Trockenraum am Kopf der Baugruppe, Verbindungsgang zu den einzelnen Kellerräumen. Konstruktion: Aussenwände Backsteinmauerwerk 25 cm mit 6 cm Bimsplattenisolierung, Scheidewände Backstein 25 cm. Deckenkonstruktion T-Eisen mit Tonhourdis. Die Fenster der Schlafräume sind (weil reine Südlage) einfach, die andern doppelt verglast. Baukosten (inkl. Umgebungsarbeiten und Kanalisation, ohne Gebühren) Fr. 47.80 per m³. Gesamtkosten inkl. Gebühren, Land etc., pro Haus Fr. 19 600.—.

Mietzins: Fr. 1280.— pro Jahr.

Den Einzelgärten ist ein gemeinschaftlicher Spiel- und Sandplatz angegliedert.

