

**Zeitschrift:** Das Werk : Architektur und Kunst = L'oeuvre : architecture et art  
**Band:** 20 (1933)  
**Heft:** 4: Numéro spécial de la Section romande de la FAS

**Artikel:** Immeubles locatifs avenue Weber Eaux-Vives, Genève : architectes Louis Vincent et J.J. Honegger, Genève  
**Autor:** [s.n.]  
**DOI:** <https://doi.org/10.5169/seals-86368>

### **Nutzungsbedingungen**

Die ETH-Bibliothek ist die Anbieterin der digitalisierten Zeitschriften auf E-Periodica. Sie besitzt keine Urheberrechte an den Zeitschriften und ist nicht verantwortlich für deren Inhalte. Die Rechte liegen in der Regel bei den Herausgebern beziehungsweise den externen Rechteinhabern. Das Veröffentlichen von Bildern in Print- und Online-Publikationen sowie auf Social Media-Kanälen oder Webseiten ist nur mit vorheriger Genehmigung der Rechteinhaber erlaubt. [Mehr erfahren](#)

### **Conditions d'utilisation**

L'ETH Library est le fournisseur des revues numérisées. Elle ne détient aucun droit d'auteur sur les revues et n'est pas responsable de leur contenu. En règle générale, les droits sont détenus par les éditeurs ou les détenteurs de droits externes. La reproduction d'images dans des publications imprimées ou en ligne ainsi que sur des canaux de médias sociaux ou des sites web n'est autorisée qu'avec l'accord préalable des détenteurs des droits. [En savoir plus](#)

### **Terms of use**

The ETH Library is the provider of the digitised journals. It does not own any copyrights to the journals and is not responsible for their content. The rights usually lie with the publishers or the external rights holders. Publishing images in print and online publications, as well as on social media channels or websites, is only permitted with the prior consent of the rights holders. [Find out more](#)

**Download PDF:** 13.01.2026

**ETH-Bibliothek Zürich, E-Periodica, <https://www.e-periodica.ch>**

Immeubles locatifs  
avenue Weber  
Eaux-Vives, Genève

Louis Vincent, architecte FAS, et  
J. J. Honegger, ingénieur, Genève

### Implantation

La parcelle, en pente, de forme régulière, comportait une assez petite surface et une largeur restreinte, avec mitoyen existant. C'est ce qui a amené les constructeurs à étudier 2 immeubles comportant 4 appartements studios par étage, conception simple, qui s'est révélée très heureuse au point de vue rendement.

Façade postérieure avec  
les cages d'escalier



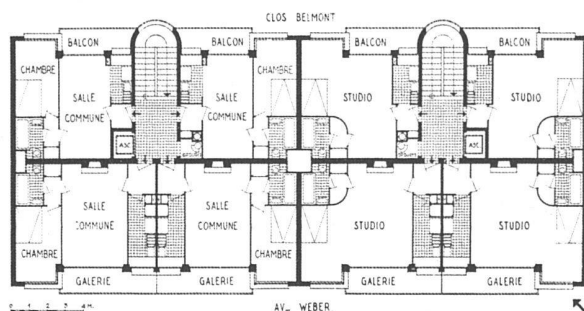
### Construction et matériaux

Les dimensions maxima des ouvertures et la simplicité du plan ont été réalisées par une construction en béton armé légère, robuste, parfaitement équilibrée, formée

d'une rangée de piliers en retrait de chaque façade et d'un refend porteur.

Les mitoyens en plots creux de ciment, en croix avec le refend, assurent la résistance aux efforts secondaires, vent, etc. Cette construction monolithe, piliers et dalles béton armé, ne s'appuie pas sur le mitoyen voisin, laissant ainsi la possibilité à tous tassements. Remplissages des façades également exécutés en plots creux. Le sol en remblais a obligé la fondation de certains piliers à plus de 5 mètres de profondeur.

La toiture en terrasse, recouverte d'un plastique américain avec jute et plaques isolantes de Célotex pour les parties habitées, et dalles de protection en ciment pour les surfaces accessibles, n'a encore donné lieu à aucune difficulté.



Plan 1 : 400

Immeubles locatifs, avenue Weber,  
Eaux-Vives, Genève

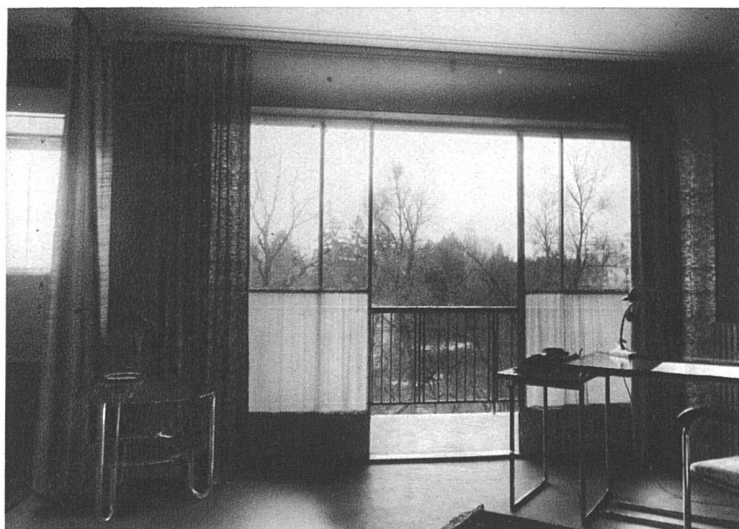
Louis Vincent, architecte FAS, et  
J.J. Honegger, ingénieur, Genève

Soubassement en retrait du rez-de-chaussée, revêtu d'un placage en granit noir et en marbre poli. Tablettes de fenêtres en dalles de grès de Bulle de 0,03 d'épaisseur.

Toutes les baies en fer système NEFSA à coulissement horizontal, surfaces des murs en crépissage fin, d'une tonalité jaune très chaude.

Photographies pages 122 et 123 par Fréd. Boissonnas S. A., Genève.

Façade principale



Vue du grand vitrage d'un studio et galerie

#### Aménagement intérieur

Sol des studios en lino cork sur chape isolante en pierre ponce particulièrement insonore. Les studios sur avenue ont une cheminée de marbre, avec foyer molasse.

Les entrées d'immeubles ont été traitées avec une certaine recherche: Dallage en plaques de quartzite. Parois en plaques de marbre et faïences flammées.

Chauffage central à eau chaude à basse pression. Service d'eau chaude avec réservoir sur chaudière chauffage.

Descentes à ordures.