

Zeitschrift: Das Werk : Architektur und Kunst = L'oeuvre : architecture et art
Band: 20 (1933)
Heft: 3

Artikel: Sanatorium du Roc des Fiz und Sanatorium Guébriant bei Praz-Coutant (France) : Architekten Pol Abraham und Henry Le Même
Autor: [s.n.]
DOI: <https://doi.org/10.5169/seals-86357>

Nutzungsbedingungen

Die ETH-Bibliothek ist die Anbieterin der digitalisierten Zeitschriften auf E-Periodica. Sie besitzt keine Urheberrechte an den Zeitschriften und ist nicht verantwortlich für deren Inhalte. Die Rechte liegen in der Regel bei den Herausgebern beziehungsweise den externen Rechteinhabern. Das Veröffentlichen von Bildern in Print- und Online-Publikationen sowie auf Social Media-Kanälen oder Webseiten ist nur mit vorheriger Genehmigung der Rechteinhaber erlaubt. [Mehr erfahren](#)

Conditions d'utilisation

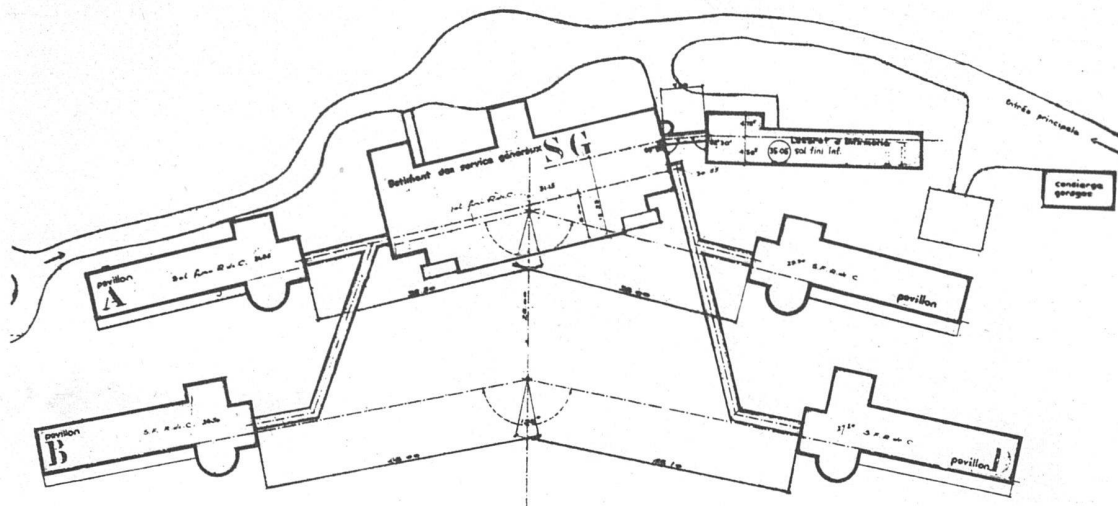
L'ETH Library est le fournisseur des revues numérisées. Elle ne détient aucun droit d'auteur sur les revues et n'est pas responsable de leur contenu. En règle générale, les droits sont détenus par les éditeurs ou les détenteurs de droits externes. La reproduction d'images dans des publications imprimées ou en ligne ainsi que sur des canaux de médias sociaux ou des sites web n'est autorisée qu'avec l'accord préalable des détenteurs des droits. [En savoir plus](#)

Terms of use

The ETH Library is the provider of the digitised journals. It does not own any copyrights to the journals and is not responsible for their content. The rights usually lie with the publishers or the external rights holders. Publishing images in print and online publications, as well as on social media channels or websites, is only permitted with the prior consent of the rights holders. [Find out more](#)

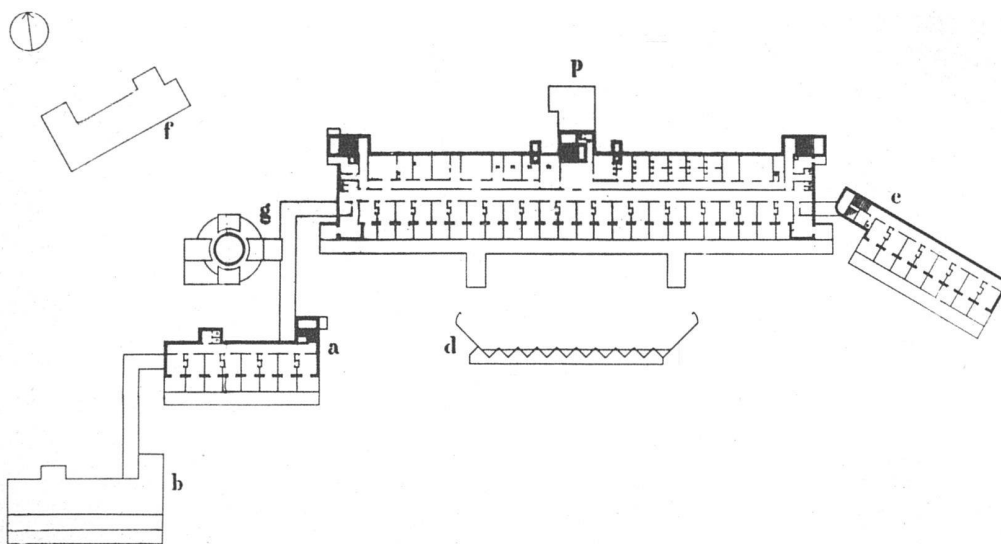
Download PDF: 03.04.2026

ETH-Bibliothek Zürich, E-Periodica, <https://www.e-periodica.ch>



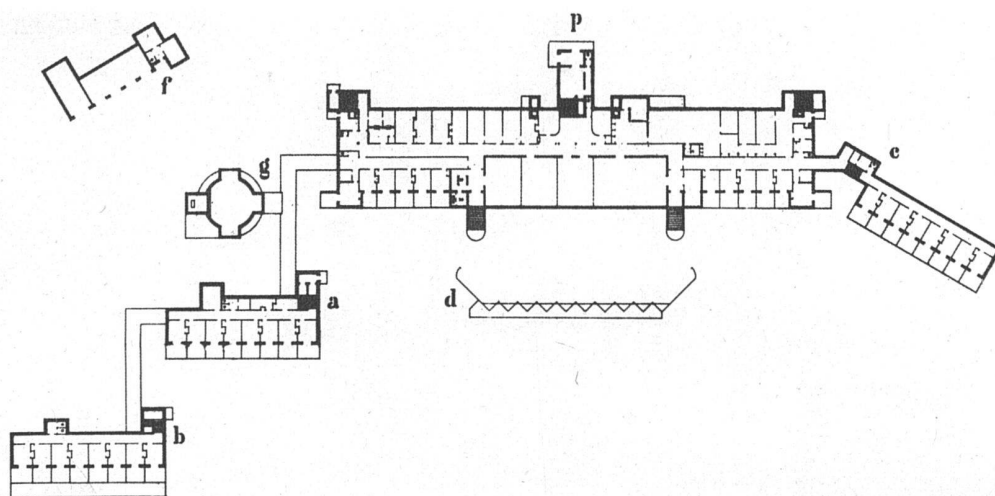
Sanatorium du Roc des Fiz Architekten Pol Abraham und Henry Le Môme

Situation 1:1200



Sanatorium Guébriant Architekten Pol Abraham und Henry Le Môme

Obergeschoss 1:1200



Erdgeschoss 1:1200

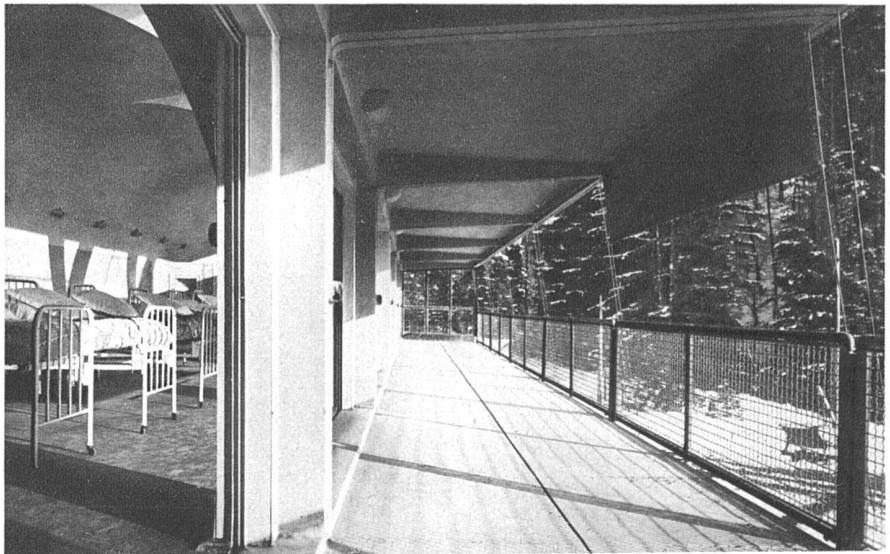
Sanatorium
du Roc des Fiz
Architekten
Pol Abraham und
Henry Le Môme



Nordwestflügel
aus Westen gesehen

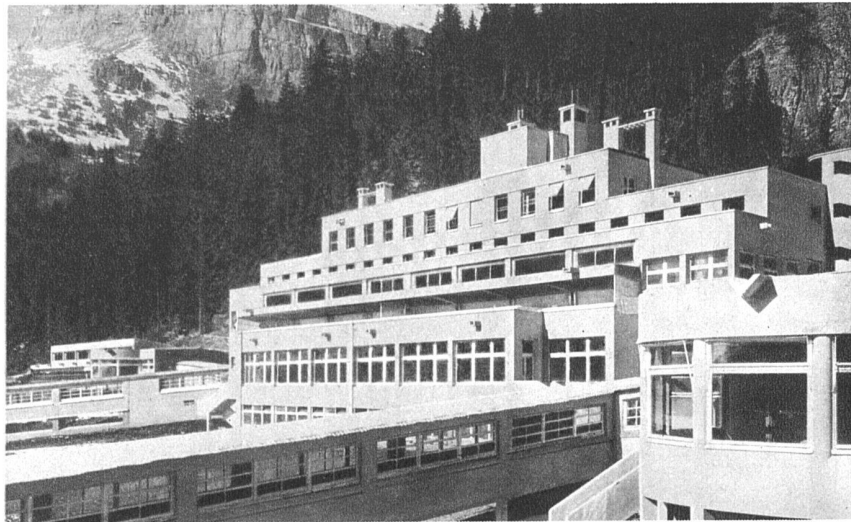


Schlafsaal im
Südostflügel



Liegeterrasse vor
einem Schlafsaal
Die Aufnahmen S. 92—96
sind von Lonia Winternitz,
Paris

Sanatorium du Roc des Fiz
Architekten Pol Abraham
und Henry Le Mème



Hauptgebäude und
Nordwestpavillon, im
Vordergrund der runde
Vorbau des Nordostpavillons,
Ansicht aus Südosten
Die gedeckten
Verbindungsgänge führen zu
den beiden Südpavillons



Nordseite mit Haupteingang
Links anschliessend Klinik
mit 18 Einzelzimmern



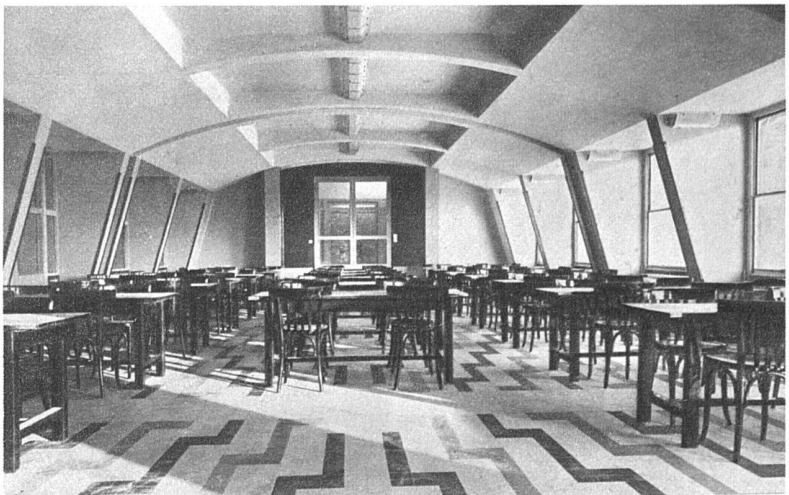
Ansicht aus Südwesten

Sanatorium Guébriant
près de Praz-Coutant
Dep. Hautes Alpes, France

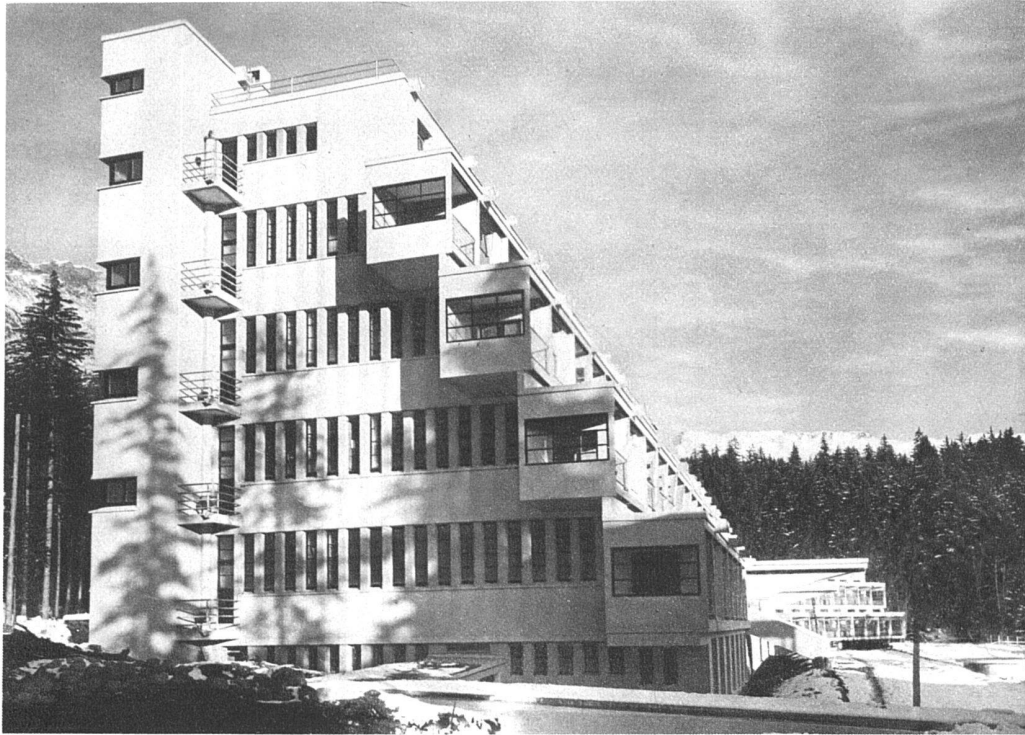


Im Erdgeschoss zwischen den
Treppen der grosse
Gemeinschaftssaal,
im Untergeschoss Arztzimmer

Hauptgebäude von Nordosten
Im Erdgeschoss liegen links Küche
mit Nebenräumen und
Personalspeisesaal,
rechts Verwaltung. I. Obergeschoss
links Schlaf- und
Gemeinschaftsräume des
religiösen Pflegepersonals,
rechts Untersuchungs- und
Behandlungsräume.
II. Obergeschoss Schlaf- und
Wohnräume des übrigen
Pflegepersonals usw., in den
übrigen Geschossen nur
Krankenzimmer und Korridore



Der grosse Gemeinschaftssaal
im Erdgeschoss

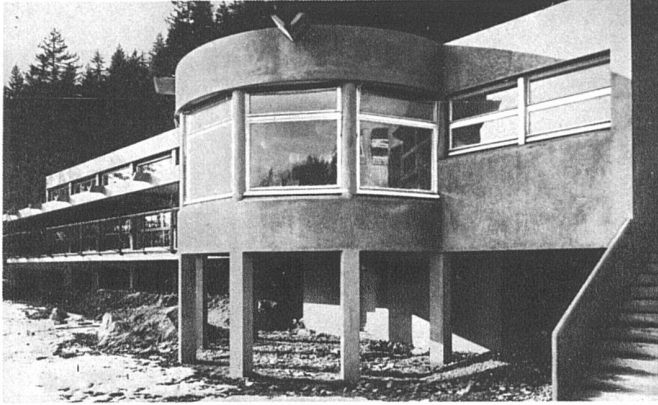


Ansicht aus Südwesten

Sanatorium Guébriant bei Praz-Coutant (Dep. Hautes Alpes, Frankreich) Architekten Pol Abraham und Henry Le Môme
 Die Anlage umfasst ein Hauptgebäude mit 116 Zimmern, drei Pavillons zu je 16, ein Pavillon zu 10 Zimmern, das Wohnhaus des Direktors, Garage und Abwartwohnung, eine Kapelle. Ueber dem Dach der einzelnen Liegehallen unter dem Boden der nächstfolgenden schmaler Fensterstreifen zur direkten Belichtung des Zimmers. In den Geschossen III bis VI je 26 Zimmer nach Süden, im zweiten Stock je sieben auf den Seiten des grossen Gemeinschaftssaales

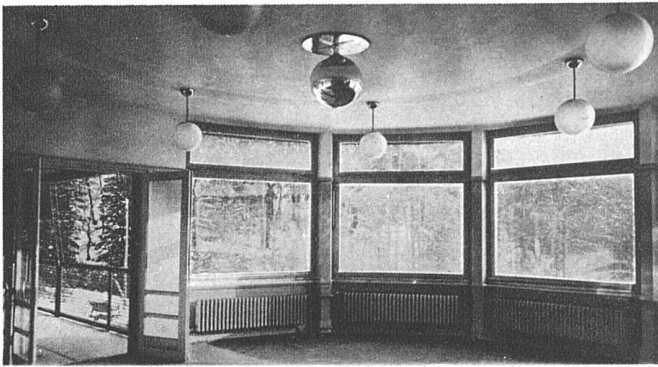
Ansicht von Südwesten, vorn rechts Pavillon C





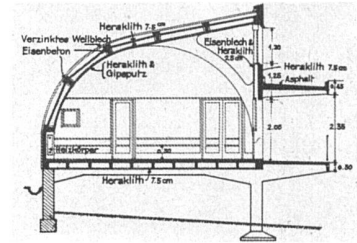
Sanatorium Guébriant auf der Hochebene von Praz-Coutant, 1250 m hoch
Lungenheilstätte für Kinder von 6–14 Jahren
154 Betten, verteilt auf Hauptgebäude und vier Pavillons
Grundrisse siehe Seite 91

Pavillon mit Treppenausgang zum Vestibül
Im Rundvorbau geschlossener Spielplatz



Blick von der Halle auf Liegeterrasse

Querschnitt durch einen Pavillon 1:300



Zimmer, Blick auf Liegeterrasse, über der Türe Klappfenster für direkte Belichtung

Querschnitt durch das Hauptgebäude 1:300

