

Zeitschrift: Das Werk : Architektur und Kunst = L'oeuvre : architecture et art
Band: 20 (1933)
Heft: 2

Werbung

Nutzungsbedingungen

Die ETH-Bibliothek ist die Anbieterin der digitalisierten Zeitschriften auf E-Periodica. Sie besitzt keine Urheberrechte an den Zeitschriften und ist nicht verantwortlich für deren Inhalte. Die Rechte liegen in der Regel bei den Herausgebern beziehungsweise den externen Rechteinhabern. Das Veröffentlichen von Bildern in Print- und Online-Publikationen sowie auf Social Media-Kanälen oder Webseiten ist nur mit vorheriger Genehmigung der Rechteinhaber erlaubt. [Mehr erfahren](#)

Conditions d'utilisation

L'ETH Library est le fournisseur des revues numérisées. Elle ne détient aucun droit d'auteur sur les revues et n'est pas responsable de leur contenu. En règle générale, les droits sont détenus par les éditeurs ou les détenteurs de droits externes. La reproduction d'images dans des publications imprimées ou en ligne ainsi que sur des canaux de médias sociaux ou des sites web n'est autorisée qu'avec l'accord préalable des détenteurs des droits. [En savoir plus](#)

Terms of use

The ETH Library is the provider of the digitised journals. It does not own any copyrights to the journals and is not responsible for their content. The rights usually lie with the publishers or the external rights holders. Publishing images in print and online publications, as well as on social media channels or websites, is only permitted with the prior consent of the rights holders. [Find out more](#)

Download PDF: 04.04.2026

ETH-Bibliothek Zürich, E-Periodica, <https://www.e-periodica.ch>

Bigla Stahl möbel

mit federndem Sitz (Pat. und D.R.P.) sind elegant, praktisch und unverwundlich. Ihre weiche Elastizität ermöglicht ein angenehmes Ausruhen. Für die Möblierung moderner Räume werden Bigla-Stahlrohrmöbel immer mehr bevorzugt.

Verlangen Sie bitte Katalog und Bezugsquellennachweis.



Die Armbrust garantiert Schweizerware,
die Marke Bigla Qualitätsarbeit



Bigler, Spichiger & Cie. A-G Biglen / Bern

Telephon 19

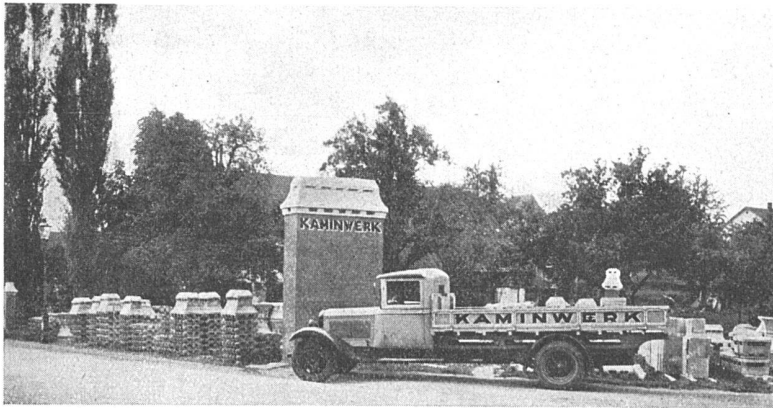
INGENIEUR HOLZBAU

SYSTEM TUCHSCHERER, FÜR

Industrie-Bauten
Lager- und
Flugzeughallen
Lehrgerüste
Brückenbau

W. STÄUBLI, ING., ZÜRICH

XXXXV



Bei schlechtziehenden Kaminen verbessert Ihnen der

Winterthurer Patent-Kaminaufsatz

den Kaminzug derart, dass die Heizung nicht mehr zum Klagen Anlass gibt.

Verlangen Sie unsere Preisliste

Kaminwerk Winterthur A.-G.

Telephon 16.54

Spezialwerkstätte für die
Ausführung von Aluminiumarbeiten
und Aluminiumbedachungen

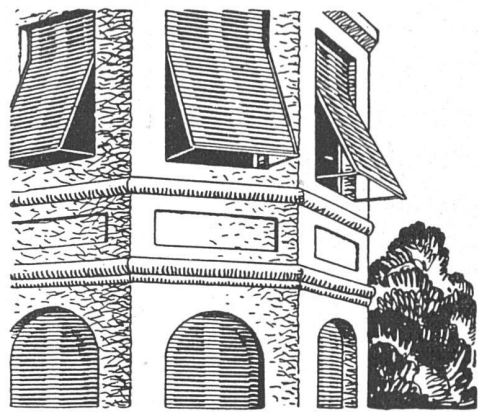
GELOCHTE

**FR. MOMMENDEY
& SOHN**
RAPPERSWIL, KT. ST. GALLEN

Fabrik für
gehämmerte Bleche



BLECHHE



Krolladenfabrik A. Griesler A. G., Aadorf

liefert in vorzüglicher Konstruktion

Stahlwellblechrolladen, Holzrolladen, Rolljalousien
Zugjalousien, Schaufensterrahmen in Eisen und Holz
Marquisenanlagen und Sonnenstoren, Rollschutzwände
Jalousie-Klappladen mit Beschläg

ZWEIGNIEDERLASSUNG ZÜRICH
Telephon 37.398 Militärstrasse 108

JURASIT- VERPUTZ

Ausschliesslich mit **wasserabweisender
Eigenschaft**, in über 500 Nuancen erhältlich,
matte und intensive Farben • Für gekratzte Putze,
Kellen- oder Besenwurf, alle anderen Putzarten

Hervorragend bewährte Produkte

Terrazzo- & Jurasitwerke AG. Bärschwil