

Zeitschrift: Das Werk : Architektur und Kunst = L'oeuvre : architecture et art
Band: 20 (1933)
Heft: 1

Werbung

Nutzungsbedingungen

Die ETH-Bibliothek ist die Anbieterin der digitalisierten Zeitschriften auf E-Periodica. Sie besitzt keine Urheberrechte an den Zeitschriften und ist nicht verantwortlich für deren Inhalte. Die Rechte liegen in der Regel bei den Herausgebern beziehungsweise den externen Rechteinhabern. Das Veröffentlichen von Bildern in Print- und Online-Publikationen sowie auf Social Media-Kanälen oder Webseiten ist nur mit vorheriger Genehmigung der Rechteinhaber erlaubt. [Mehr erfahren](#)

Conditions d'utilisation

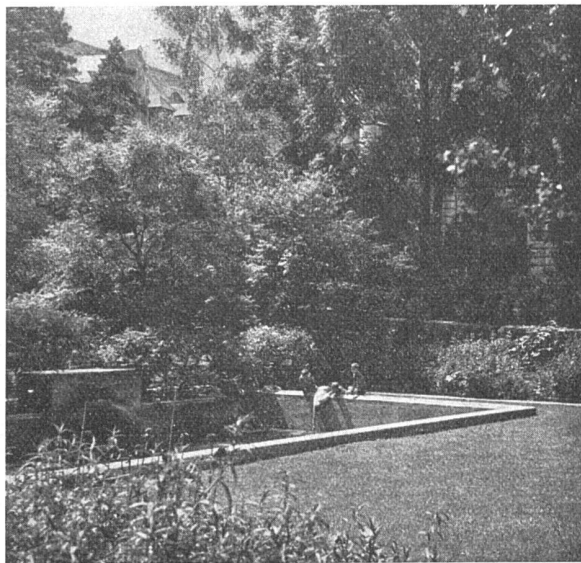
L'ETH Library est le fournisseur des revues numérisées. Elle ne détient aucun droit d'auteur sur les revues et n'est pas responsable de leur contenu. En règle générale, les droits sont détenus par les éditeurs ou les détenteurs de droits externes. La reproduction d'images dans des publications imprimées ou en ligne ainsi que sur des canaux de médias sociaux ou des sites web n'est autorisée qu'avec l'accord préalable des détenteurs des droits. [En savoir plus](#)

Terms of use

The ETH Library is the provider of the digitised journals. It does not own any copyrights to the journals and is not responsible for their content. The rights usually lie with the publishers or the external rights holders. Publishing images in print and online publications, as well as on social media channels or websites, is only permitted with the prior consent of the rights holders. [Find out more](#)

Download PDF: 07.01.2026

ETH-Bibliothek Zürich, E-Periodica, <https://www.e-periodica.ch>



Gartenanlagen

Gebrüder Mertens • Zürich ?

PARQUET

das Universal-Material für
Fussböden des Wohnhau-
ses und öffentliche Bauten

Unerreichbare Vorzüge: Unbegrenzte Haltbarkeit, höchster Wärmeschutz
Schalldämpfend, keine Begünstigung der Staubentwicklung

Verband schweizerischer Parquetfabrikanten, Bern

Kapellenstrasse 6

Telephon 24.822 und 24.823

Verkaufsbureaux in

Basel, Birsigstrasse 76, Telephon 26.862

Lugano, Via Sorengo 7, Telephon 756

Bern, Kapellenstrasse 6, Telephon 24.822

Luzern, Voltastrasse 32, Telephon 22.296

Genf, 15, Rue des Sources, Telephon 42.083

Zürich, Nüscherstrasse 30, Tel. 39.748

Lausanne, 13, Maupas, Telephon 29.575

Berücksichtigen Sie die Inserenten Ihrer Zeitschrift

XVII

Zentralheizungsfabrik

Lehmann & Cie

vormals Altorfer, Lehmann & Cie.

Gegründet 1899

Zentralheizungen aller Systeme
Sanitäre Anlagen
Tankanlagen für Benzin und Oel «Autorève»
Eigener Kesselbau

Zofingen

St. Gallen

Bern

Luzern

Basel

Rationell arbeitende

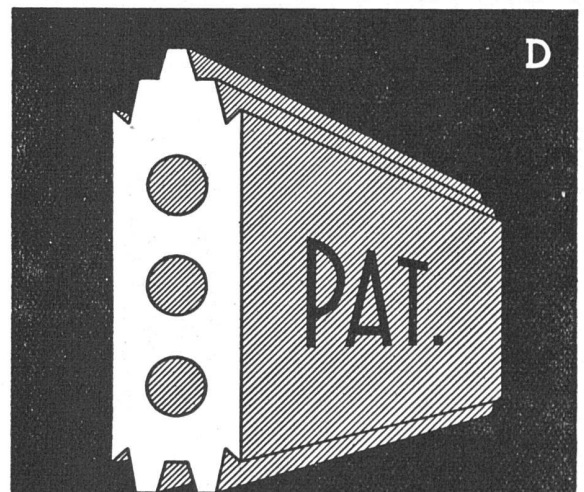
Elektrische Lichtpaus- maschinen

Lichtpauspapiere

Interessenten erhalten auf Verlangen ausführliches Angebot durch das altbekannte Fachgeschäft

GEBRÜDER
SCHOLL
AG · POSTSTRASSE 3 · ZÜRICH

GIPS-UNION



ZWISCHENWANDPLATTEN

A.G. ZÜRICH

TECHN. PHOTOGRAPHIE

Spezialität in Architektur-Aufnahmen

Konstruktionen, Maschinen

Aufnahmen für Kataloge und Werke aller Art

H. Wolf-Bender's Erben, Zürich

Kappelerstrasse 16

Französische Firma, mit mehreren Fabriken in Frankreich für die Herstellung von Abdichtungsprodukten (Dachpappen, Asphaltpappen, Isolierstoff mit Gewebeeinlage, Anstriche etc.),

sucht Vertreter

(nur für die Schweiz) für Vertrieb und Verarbeitung obiger Produkte. Offerten an Courty No. 4035, rue Vivienne 17, Paris.

AUSSTELLUNGS-KALENDER

ORT	LOKAL	WERKE	DATUM
Aarau	Gewerbemuseum	Staatliche Kunstsammlung Staatliches Antiquarium mit Münzsammlung	} ständig
Basel	Gewerbemuseum	Das Licht in Wohnung und Werkstatt	15. Jan. b. 12. Febr.
	Kunsthalle	Emilio Müller-Obino †, Paul Camenisch, Karl Hindenlang	8.—29. Januar
	Kupferstichkabinett	Neueste graphische Bilderzyklen Picasso-Matisse-Nesch	14. Jan. b. 11. Febr.
	Pro Arte	Bilder alter Meister — Schweizer Kunst des 19. und 20. Jahrh.	ständig
	Robert Klingele, Münsterberg ⁸	Verkaufsstelle der Ortsgruppe Basel des SWB	ständig
	Kunstsalon Bethie Thommen Güterstrasse 119	Giovanni Giacometti, L. Meisser, T. Pedretti	5. Jan. b. 5. Febr.
Bern	Kunsthalle	Gesamtausstellung Ernst Kreidolf	22. Jan. b. 19. Febr.
	Gewerbemuseum Kunsthandlung A. Klipstein Amthausgasse 16	Spitzen und Stickereien	22. Jan. b. 5. Febr.
Biel	Galerie Fankhauser Eisengasse 2		
Genf	Musée d'Art et d'Histoire Musée Rath Galerie Moos		
Luzern	Kunstmuseum		
Schaff- hausen	Konvikt, Klosterstrasse Betz-Wirth, Ringkengässchen beim Herrenacker	Künstler aus der deutschen Nachbarschaft Verkaufsstelle des Schweiz. Werkbundes	15. Jan. b. 12. Febr. ständig
St. Gallen	Museum	F. Butz, Diggelmann, G. Müller	7.—29. Januar
Winterthur	Kunstmuseum Gewerbemuseum P. Gachnang-Knupper Stadthausstrasse 51	Art contemporain belge Neuzeitliche Kirchenbauten Neue Modelle für Laubengartenhäuschen Verkaufsstelle des Schweiz. Werkbundes	15. Jan. b. 5. März 18. Jan. b. 12. Febr. 5.—19. März ständig
Zürich	Kunstgewerbemuseum Kunsthaus Graphische Sammlung der E. T. H. Galerie Aktuaryus Pelikanstrasse 3 Galerie Talacker A.-G. Haus zur Spindel Talstrasse 18 Kunstsalon Wolfsberg Bederstrasse 109 Koller-Atelier	Im April 1933 Eröffnung des Neubaus durch die Ausstellung «Zürcher Werkkunst einst und jetzt» Norwegische Künstler Gesellschaft schweiz. Maler, Bildhauer und Architekten Georges Rouault Alte Karikaturen (15.—18. Jahrhundert) Französische Malerei (Gemälde, Aquarelle, Graphik) Weihnachtsausstellung Zürcher Künstler Ständige Verkaufs-Ausstellung von Arbeiten des Schweizer Kunstgewerbes und der Schweizer Heimindustrie Ausstellung «Was bringt die Schweizer Kunst»	8. Jan. b. 5. Febr. 11. Febr. b. 12. März März/April 14. Jan. b. 31. März Jan. b. 12. Febr. ab 7. Dezember } ständig bis 31. Januar

LUXFER-GLASBAU

NÄHERE ANGABEN IM SCHWEIZER BAUKATALOG

ROB. LOOSER & CIE, ZÜRICH
TELEPHON 37.295